

**説明文**

(1) この水害リスクマップ（外水氾濫部）は、流域治水の推進を目的として、年経過確率 1/10、1/30、1/100、1/1000、1/1500、想定最大規模の降雨における外水氾濫による想定浸水被害を算出する多段階の洪水想定と重ね合わせたものであり、年経過確率ごとの浸水範囲（浸水発生）を示した図面です。

(2) この水害リスクマップ（外水氾濫部）は、【短期（令和7年度末時点）】における吉野川、田吉野川、今切川の氾濫及び水害想定と重ね合わせたものであり、年経過確率 1/10、1/30、1/100、1/1000、1/1500の範囲に示す浸水により吉野川、田吉野川、今切川が氾濫した際の浸水の状況を示したシミュレーションにより算出したものです。

(3) このシミュレーションの精度については、実測の浸水による浸水、高潮及び内水による浸水等を考慮していません。また、前後となる降雨や河川連発、地形条件によってシミュレーションの結果は異なり、あくまで一つのシミュレーション結果です。この水害リスクマップ（外水氾濫部）に示されている浸水想定と浸水被害は、浸水想定に示されていない範囲においても浸水が発生する場合があります。なお、このシミュレーションは、河川整備基本方針の基本水理計算時の降雨の考え方を【浸水想定】（吉野川 令和4年9月型、田吉野川・今切川 令和4年9月型）と併用して算出されたものであり、既に公表している外水氾濫部（浸水想定）と併用して算出された浸水想定と浸水被害は、浸水想定に示されていない範囲においても浸水が発生する場合があります。

**2. 基本事項**

(1) 公表年月日 令和4年9月16日

(2) 作成主体 国土交通省国土院河川部河川課河川国管理事務所

(3) 実施関係及び対象となる河川

【国管理河川】

吉野川 徳島県三好市池田町西山平河川地から海まで  
 田吉野川 徳島県三好市池田町宇野河川地から海まで  
 今切川 徳島県三好市池田町宇野河川地から海まで  
 吉野川 徳島県三好市池田町宇野河川地から海まで

(4) 算出の前提となる降雨

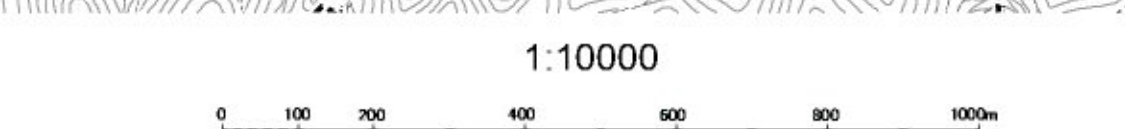
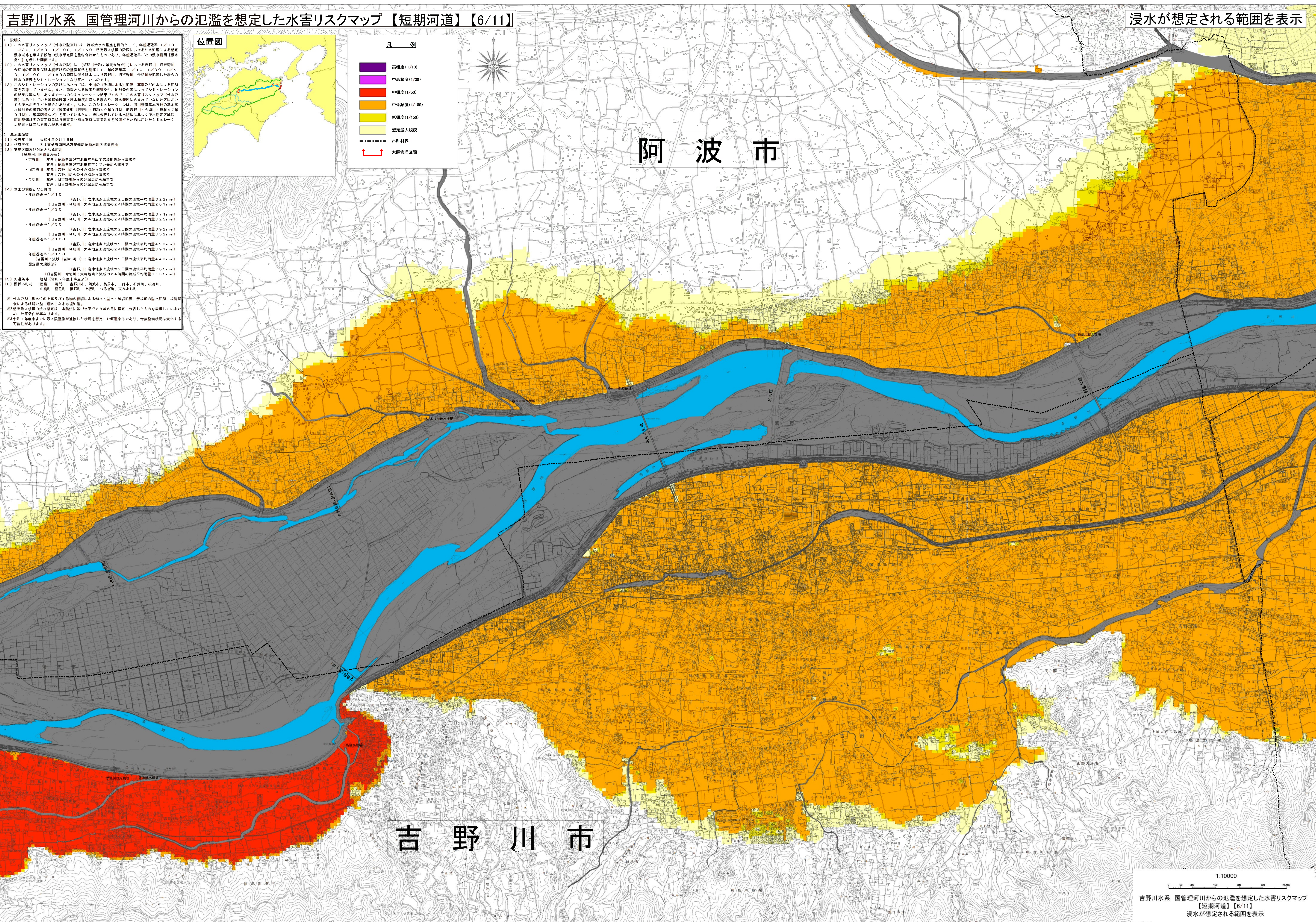
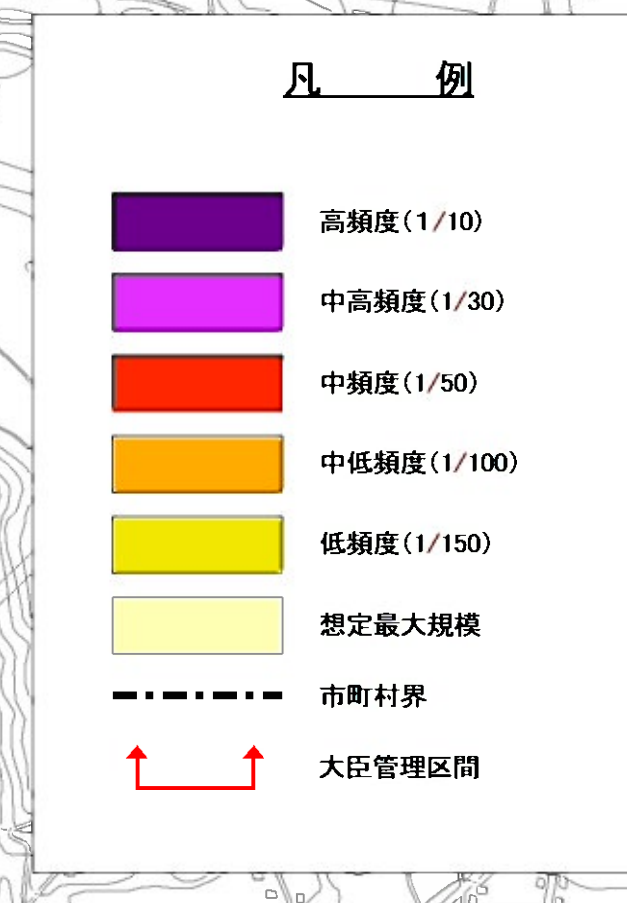
年経過確率 1/10 (吉野川 氾濫地点上流域の2日間の流域平均雨量 32.2mm)  
 年経過確率 1/30 (吉野川 氾濫地点上流域の2日間の流域平均雨量 37.3mm)  
 年経過確率 1/100 (吉野川 氾濫地点上流域の2日間の流域平均雨量 39.2mm)  
 年経過確率 1/1000 (吉野川 氾濫地点上流域の2日間の流域平均雨量 42.0mm)  
 年経過確率 1/1500 (吉野川 氾濫地点上流域の2日間の流域平均雨量 43.6mm)  
 想定最大規模 (吉野川 氾濫地点上流域の2.4時間流域平均雨量 44.0mm)

年経過確率 1/10 (吉野川 氾濫地点上流域の2日間の流域平均雨量 7.65mm)  
 年経過確率 1/30 (吉野川 氾濫地点上流域の2.4時間流域平均雨量 11.35mm)

(5) 河川条件 短期（令和7年度末時点）

(6) 関係市町村 徳島市、鳴門市、吉野川市、阿波市、美馬市、三好市、石井町、松茂町、吉野町、上板町、上板町、つるぎ町、つるぎ町、つるぎ町

※1 外水氾濫 洪水位の上昇及び工作物の影響による越水・溢水・破堤氾濫、堤防部の溢水氾濫、堤防破害による破堤氾濫、潮水による破堤氾濫。  
 ※2 想定最大規模の洪水想定は、本図に示す2018年6月に指定・公表したものを表示しているため、計算条件が異なります。  
 ※3 令和7年度までに最大規模降雨が予測された状況を想定した河川条件であり、今後整備状況は変化を伴う可能性があります。



吉野川水系 国管理河川からの氾濫を想定した水害リスクマップ【短期河道】【6/11】  
 浸水が想定される範囲を表示

この地図の作成に当たっては、吉野川市長の承認を得て、同市発行の1万分の1吉野川市地形図を使用したものである。（承認番号 4吉都第69号）  
 この資料は、石井町長の承認を得て、石井町地形図（DMデータ）10,000を複製したものである。（承認番号）令和4年6月30日 石建第396号の1  
 この地図は上板町の承認を得て複製したものである。（承認番号 上建第626号）  
 この地図は、国土院院長の承認を得て、同院発行の基礎地図情報を使用したものである。（測量法に基づく国土院院長承認（使用）R 4.4hs 322）