

1. 説明文

(1) この水害リスクマップ(外水氾濫)は、流域治水の推進を目的として、年超過確率 1/10、1/30、1/50、1/100、1/150、想定最大規模の降雨における外水氾濫による想定浸水範囲等を各段階の浸水想定範囲を合わせたものであり、年超過確率ごとの浸水範囲(浸水想定)を表示した図面です。

(2) この水害リスクマップ(外水氾濫)は、[短期(令和7年度末時点)]における吉野川、田辺野川、今切川の河道及び河床断面等の整備状況を反映して、年超過確率 1/10、1/30、1/50、1/100、1/150の範囲に適用したものであり、田辺野川、今切川河段は、1/100、1/150の範囲に適用したものです。

(3) このシミュレーションの実績に基づいては、実測の(浸水による)位置、浸水及び内水による位置等を考慮して、浸水範囲を算出しました。ただし、河床断面等にメッシュ化による浸水の浸水シミュレーションにより算出したものです。

(4) このシミュレーションの結果は、あくまで一つのシミュレーション結果ですので、この水害リスクマップ(外水氾濫)に示されている浸水想定範囲と浸水想定範囲が異なる場合や、浸水想定範囲に含まれていない地域において浸水が想定される場合があります。なお、このシミュレーションは、河川整備等を目的とする浸水想定範囲の算出に用いたものであり、浸水想定範囲と浸水想定範囲が異なる場合があります。

2. 基本事項等

(1) 公表年月日 令和4年9月16日

(2) 作成主体 国土交通省河川局河川課河川部河川課河川課

(3) 実施機関及び対象となる河川

【徳島川国道事務所】

- 吉野川 左岸 徳島県三好市徳島市西山平川遊水池から海まで
- 右岸 徳島県三好市徳島市西山平川遊水池から海まで
- 田辺野川 左岸 田辺野川からの分岐点から海まで
- 右岸 田辺野川からの分岐点から海まで
- 今切川 左岸 田辺野川からの分岐点から海まで
- 右岸 田辺野川からの分岐点から海まで

(4) 算出の前提となる降雨

- 年超過確率 1/10 (吉野川 龍津地点上流域の2日間の流域平均雨量32.2mm)
- (田辺野川・今切川 大牟田地点上流域の2.4日間の流域平均雨量2.61mm)
- 年超過確率 1/30 (吉野川 龍津地点上流域の2日間の流域平均雨量37.1mm)
- (田辺野川・今切川 大牟田地点上流域の2.4日間の流域平均雨量3.25mm)
- 年超過確率 1/50 (吉野川 龍津地点上流域の2日間の流域平均雨量39.2mm)
- (田辺野川・今切川 大牟田地点上流域の2.4日間の流域平均雨量3.53mm)
- 年超過確率 1/100 (吉野川 龍津地点上流域の2日間の流域平均雨量42.0mm)
- (田辺野川・今切川 大牟田地点上流域の2.4日間の流域平均雨量3.91mm)
- 年超過確率 1/150 (吉野川 龍津地点上流域の2日間の流域平均雨量44.0mm)
- (田辺野川・今切川 大牟田地点上流域の2.4日間の流域平均雨量4.0mm)
- 想定最大規模降雨 (吉野川 龍津地点上流域の2日間の流域平均雨量76.5mm)
- (田辺野川・今切川 大牟田地点上流域の2.4日間の流域平均雨量11.35mm)

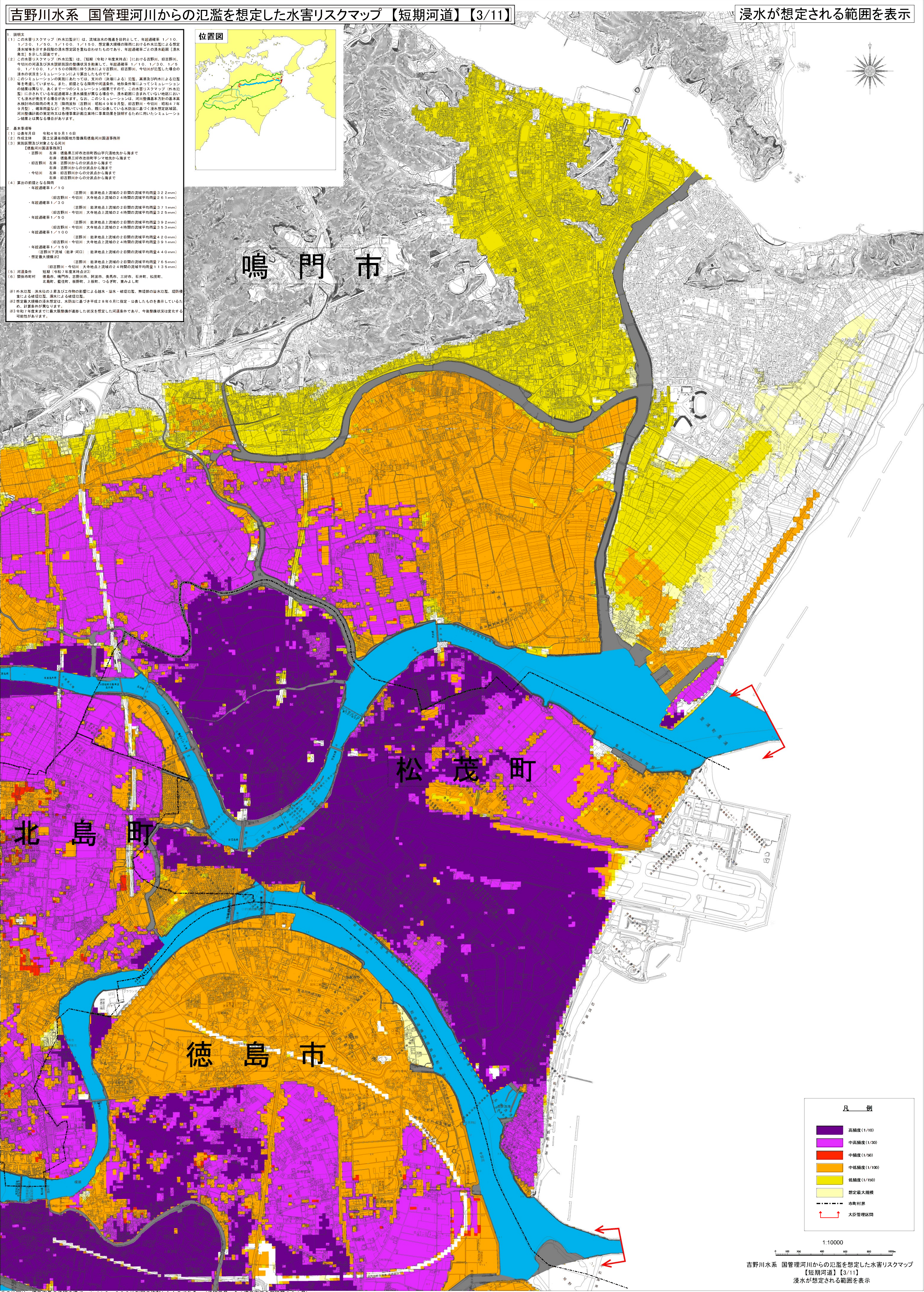
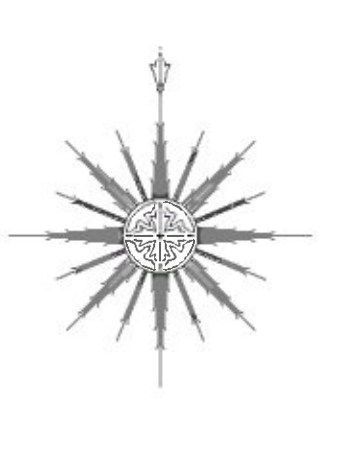
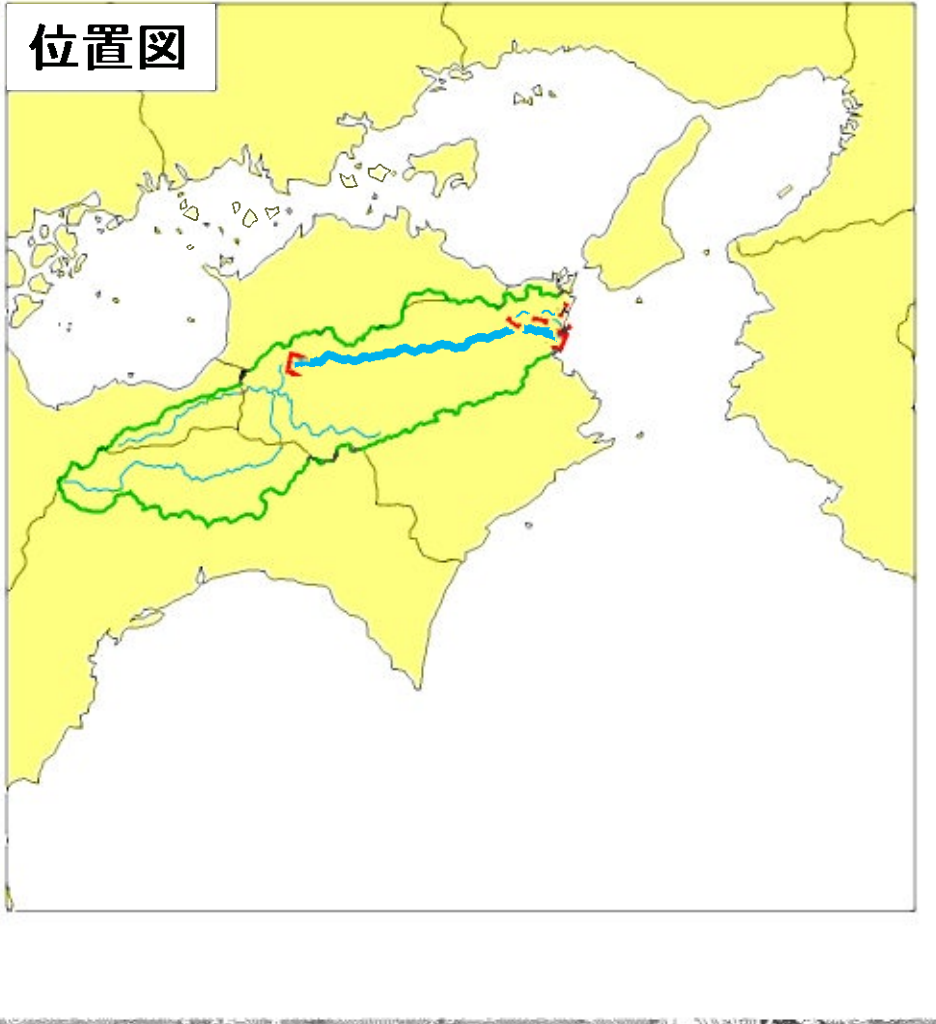
(5) 河川名称 短線 令和7年度末時点

(6) 関係市町村 徳島市、鳴門市、阿波市、美馬市、三好市、石井町、松野町、北島町、藍住町、松野町、上板町、つるぎ町、美まよし町

※ 外水氾濫 洪水位の上昇及び作物の影響による浸水・漏水・堤防浸透、無防備の浸水氾濫、堤防破壊による浸水氾濫、濁水による浸水氾濫。

※ 想定最大規模の想定範囲 水防法に基づき平成28年6月に指定・公表したものを表示しているため、計算条件が異なります。

※ 令和7年度末までに最大規模が想定された状況を想定した河川条件であり、今後整備状況は変化する可能性があります。



凡 例

高頻度(1/10)	Dark Purple
中高頻度(1/30)	Purple
中頻度(1/50)	Magenta
中低頻度(1/100)	Orange
低頻度(1/150)	Yellow
想定最大規模	Light Yellow
市界	Black dashed line
大臣管理区画	Red arrow

1:10000

この地図は、徳島市長の承認を得て、1/10,000地形図を複製したものである。(承認番号 今4徳島市指令第204号)
この地図は、松茂町長の承認を得て、同町発行の1/10,000地形図を複製し、調整したものである。(承認番号 松建第2629号の1)
この地図は、北島町長の承認を得て、同町発行の1/10,000都市計画図を使用し、調整したものである。(承認番号 北建第500号)