

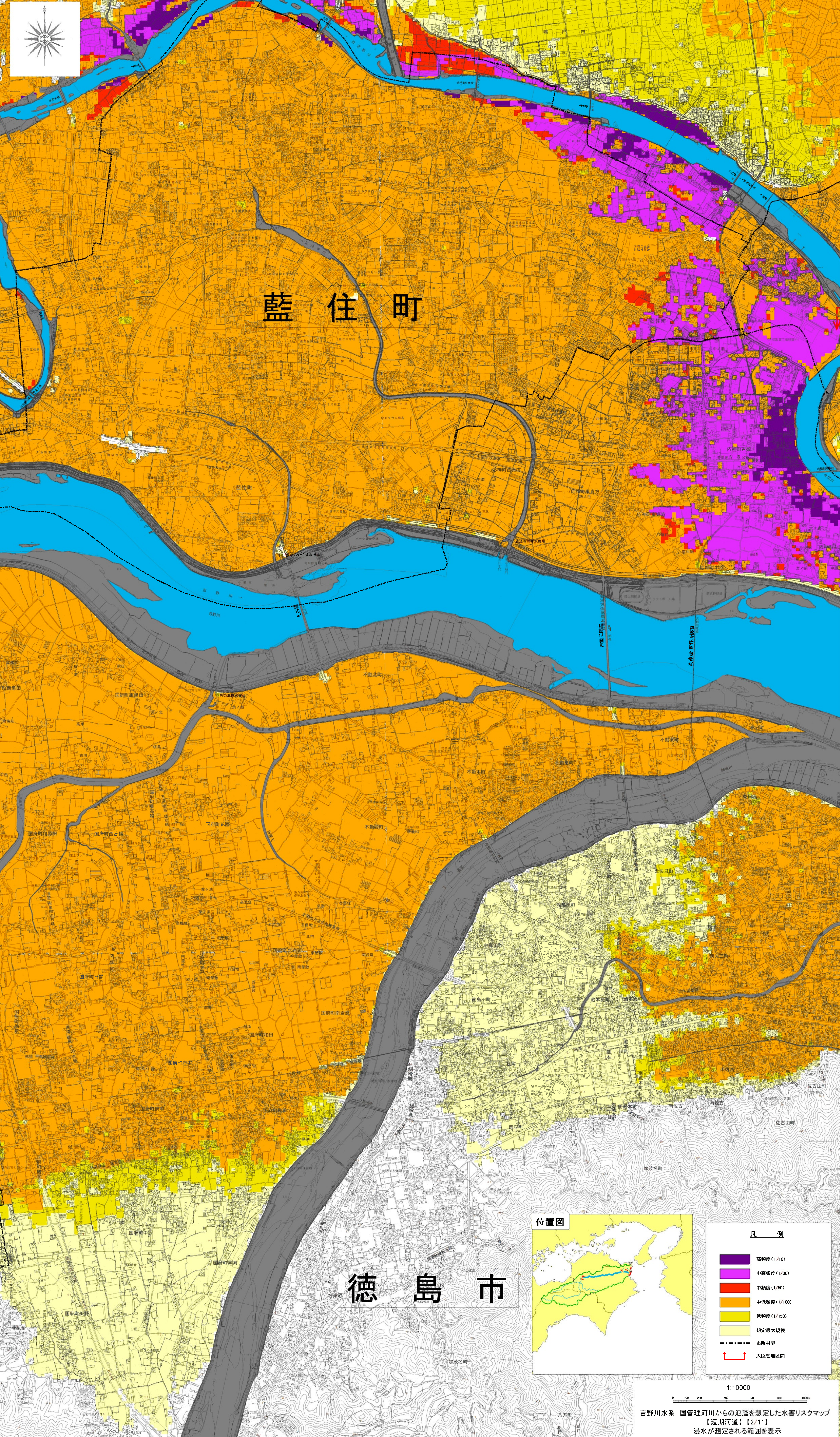
1. 説明
 (1) この水害リスクマップ(外水氾濫)は、流域治水の推進を目的として、年超過確率 1/10、1/30、1/50、1/100、1/150、想定最大規模の降雨における外水氾濫による想定浸水域等を示す多段階の浸水想定図を組み合わせるものであり、年超過確率ごとの浸水域(浸水想定)を表示した図面です。
 (2) この水害リスクマップ(外水氾濫)は、(短期(令和7年度末時点))における吉野川、田吉野川、今切川の河道及び治水計画施設の整備状況を勘案して、年超過確率 1/10、1/30、1/50、1/100、1/150の範囲に上流から下流まで、田吉野川、今切川が氾濫した際の浸水の状況をシミュレーションにより算出したものです。
 (3) このシミュレーションの実施にあたっては、実際の(流域にある)堤防、護岸及び防犯による浸水等を考慮して算出しました。また、想定となる降雨の河流量、地盤条件によるシミュレーションの結果は算出済みであり、あくまでもシミュレーション結果です。この水害リスクマップ(外水氾濫)に示されている浸水域はあくまでも浸水想定であり、浸水範囲に示されていない範囲においても浸水が想定される場合があります。なお、このシミュレーションは、河川整備基本方針の治水対策以外の対策の考え方(降雨浸透、吉野川 昭和49年9月型、田吉野川-今切川 昭和47年9月型、(標準雨量)など)を用いているため、既に示されている浸水域にさらに浸水想定区域、河川整備基本方針の治水対策が実施された場合に浸水想定区域が縮小する可能性があります。

2. 基本事項
 (1) 公表年月日 令和4年9月16日
 (2) 作成主体 国土交通省河川局河川課河川管理課河川国管理課
 (3) 実施機関及び対象となる河川
 【徳島河川国管理課】
 ・吉野川 左岸 徳島三好市田吉野川分岐点から海まで
 右岸 徳島三好市田吉野川分岐点から海まで
 ・田吉野川 左岸 吉野川からの分岐点から海まで
 右岸 吉野川からの分岐点から海まで
 ・今切川 左岸 田吉野川からの分岐点から海まで
 右岸 田吉野川からの分岐点から海まで

(4) 算出の前記となる降雨
 ・年超過確率 1/10 (吉野川 沿岸地上浸水域の2日間の流域平均雨量 32.2mm)
 (田吉野川・今切川 大平地上浸水域の2日間の流域平均雨量 26.1mm)
 ・年超過確率 1/30 (吉野川 沿岸地上浸水域の2日間の流域平均雨量 37.1mm)
 (田吉野川・今切川 大平地上浸水域の2日間の流域平均雨量 32.6mm)
 ・年超過確率 1/50 (吉野川 沿岸地上浸水域の2日間の流域平均雨量 39.2mm)
 (田吉野川・今切川 大平地上浸水域の2日間の流域平均雨量 35.0mm)
 ・年超過確率 1/100 (吉野川 沿岸地上浸水域の2日間の流域平均雨量 42.0mm)
 (田吉野川・今切川 大平地上浸水域の2日間の流域平均雨量 39.1mm)
 ・年超過確率 1/150 (吉野川 沿岸地上浸水域の2日間の流域平均雨量 44.0mm)
 (田吉野川・今切川 大平地上浸水域の2日間の流域平均雨量 39.1mm)
 ・想定最大規模 (吉野川 沿岸地上浸水域の2日間の流域平均雨量 76.5mm)
 (田吉野川・今切川 大平地上浸水域の2日間の流域平均雨量 113.5mm)

(5) 浸水条件 短期(令和7年度末時点)
 (6) 関係市町村 徳島市、鳴門市、吉野川市、阿波市、美馬市、三好市、石井町、松茂町、北島町、藍住町、徳島市、上板町、つるぎ町、美よし町

※1 外水氾濫 洪水位の上昇及び作物の影響による浸水・浸漬・浸没、無堤防の浸水氾濫、堤防破壊による浸水氾濫、洪水による浸水氾濫
 ※2 想定最大規模の浸水想定 流域に基準平成28年6月に確定・公表したものを表示しているため、計算条件が異なります。
 ※3 令和7年度末までに最大規模が減少した状況を想定した河道であり、今後浸水状況は変化する可能性があります。

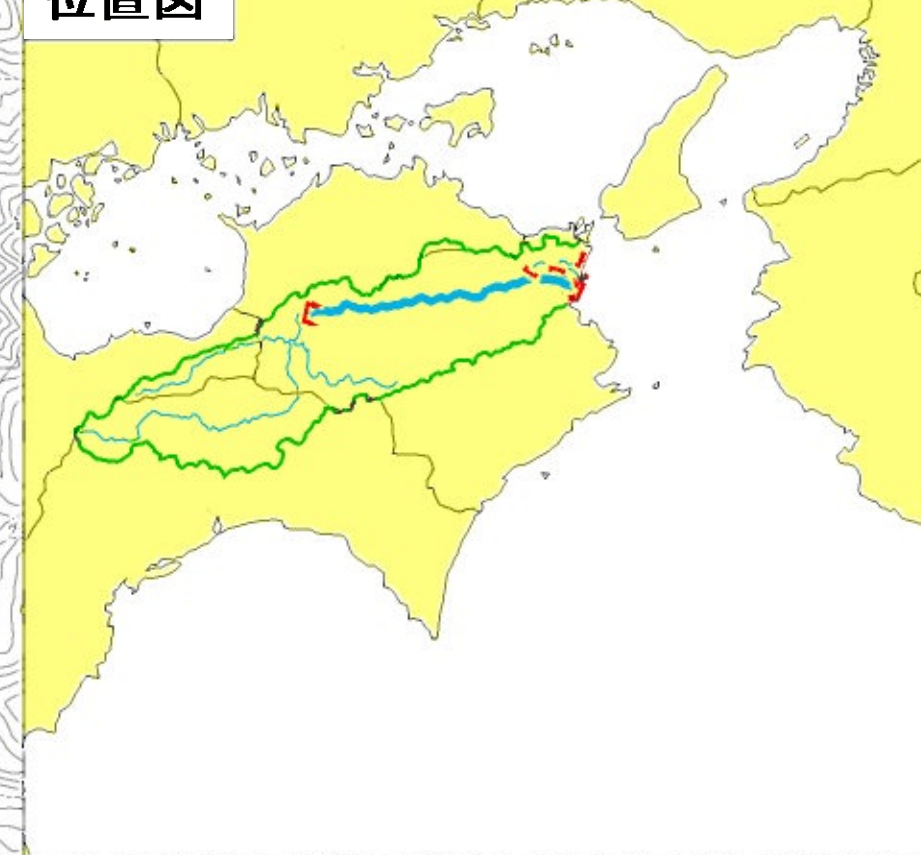


板野町

藍住町

徳島市

位置図



凡例

高頻度(1/10)
中高頻度(1/30)
中頻度(1/50)
中低頻度(1/100)
低頻度(1/150)
想定最大規模
市町村界
大平管理区界

1:10000

吉野川水系 国管理河川からの氾濫を想定した水害リスクマップ【短期河道】【2/11】 浸水が想定される範囲を表示

この地図は、徳島市長の承認を得て、1/10,000地形図を複製したものである。(承認番号 令4徳島市指令第204号)
 この資料は、石井町長の承認を得て、石井町地形図(DMデータ)1/10,000を複製したものである。(承認番号) 令和4年8月30日 石井第396号の1
 この地図は、北島町長の承認を得て、同町発行の1/10,000都市計画図を使用し、複製したものである。(承認番号) 北島第500号
 この地図は、藍住町長の承認を得て複製したものである。(承認番号) 藍住第464-1号
 この地図は、上板町長の承認を得て複製したものである。(承認番号) 上板第626号