

吉野川水系 国管理河川の浸水想定図(1/50規模降雨)【現況河道】【5/11】

説明文

(1) この浸水想定図は、流域水の増減を目的として、年超過降雨1/50(毎年、1年間にその規模を超える雨水が発生する確率が1/50(2%)の降雨による外水氾濫)によって想定される多量な浸水を示した図面です。

(2) この浸水想定図は、(現況(令和2年度末時点))における吉野川、田辺野川、今切川の河道及び洪水調節設備の機能を考慮して、年超過降雨1/50(毎年、1年間にその規模を超える雨水が発生する確率が1/50(2%))の降雨に伴う洪水により田辺野川、田辺野川、今切川の氾濫した際の浸水の状況をシミュレーションにより算出したものです。

(3) このシミュレーションは、実際の(現況)に、氾濫、高浸水の発生による浸水等を考慮していません。また、前記となる降雨や河道条件、地形条件等によってシミュレーションの結果は異なり、あくまでも一つのシミュレーション結果です。この浸水想定図に含まれていない地域においても浸水が発生する可能性や想定される浸水深度が異なる場合があります。なお、このシミュレーションは、河川整備基本方針の基本水規模維持の考え方(国土計画(吉野川 昭和49年9月策、田辺野川・今切川 昭和47年9月策)、徳島県など)を用いたもので、既に公表している測量法に基づく浸水想定図、河川整備計画の浸水想定図とは併せて計画段階に事業効果を検証するためのシミュレーション結果とは異なる場合があります。

基本事項

(1) 公表年月日 令和4年9月16日

(2) 作成主体 国土交通省河川局河川整備計画課徳島河川国運事務所

(3) 実施区域及び対象となる河川

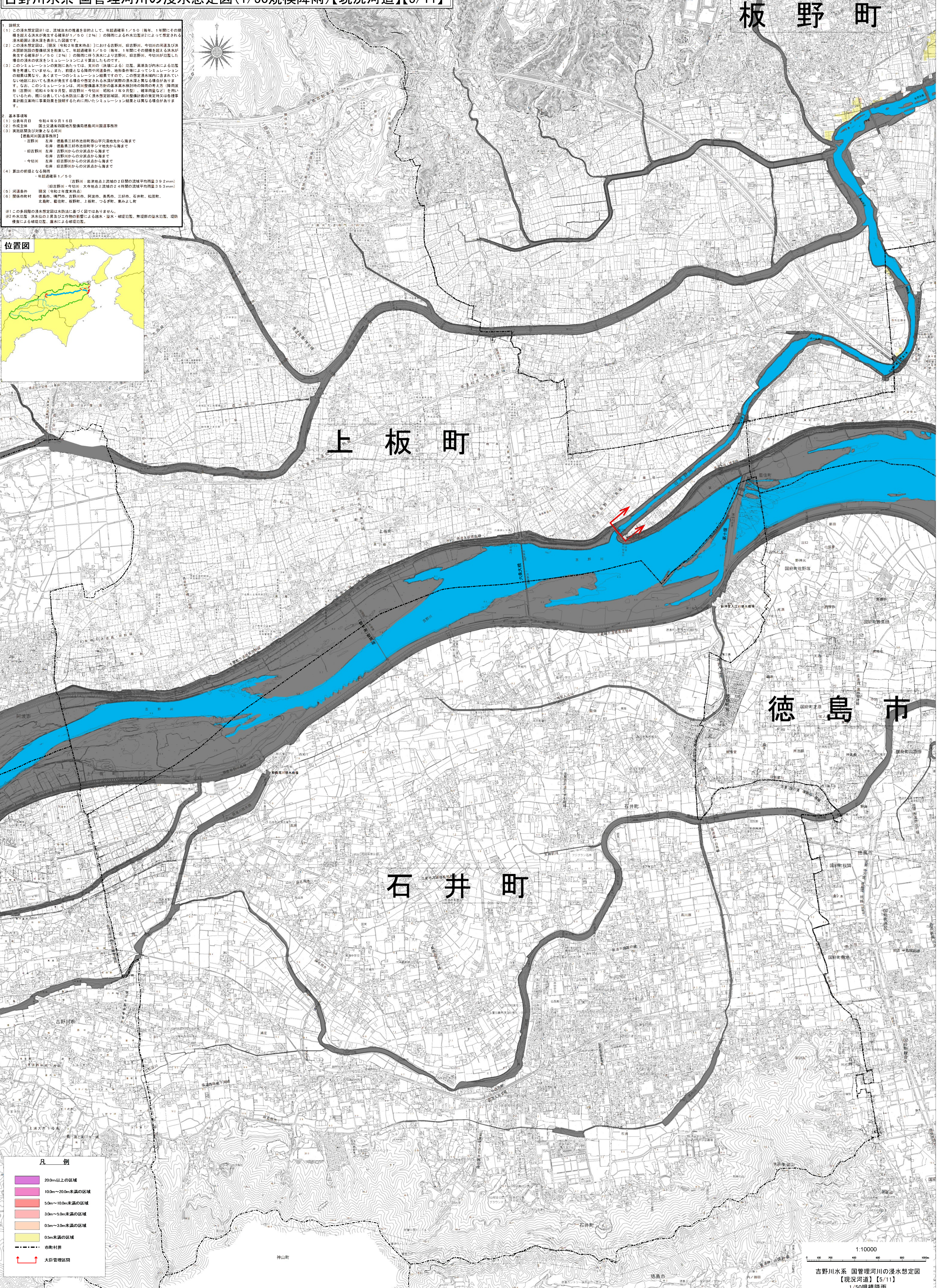
【徳島河川国運事務所】
 ・吉野川 徳島三好市田辺町西山穴渡橋から海まで
 ・田辺野川 左岸 徳島三好市田辺町新シマ地先から海まで
 右岸 吉野川からの分派点から海まで
 ・今切川 左岸 田辺野川からの分派点から海まで
 右岸 田辺野川からの分派点から海まで

(4) 算出の前提となる条件
 ・年超過降雨 1/50
 (田辺野川・今切川) 右岸地点上流域の2日間の流域平均雨量39.2mm
 (田辺野川) 左岸地点上流域の2.4日間の流域平均雨量39.0mm

(5) 河道条件 現況(令和2年度末時点)

(6) 関係市町村 徳島市、上板町、吉野川市、阿波市、美馬市、三好市、石井町、松茂町、大歩危町、徳島市、徳島市、阿波市、三好市、つるぎ町、美馬市

※1 この多量の浸水想定図は水防法に基づく図ではありません。
 ※2 外水氾濫 雨水の浸水は、河川からの浸水による洪水、溢水、堤防氾濫、橋脚の浸水氾濫、堤防破壊による浸水、溝水による浸水。



凡 例

	200m以上の区域
	100m~200m未満の区域
	50m~100m未満の区域
	30m~50m未満の区域
	0m~30m未満の区域
	市町村界
	大臣管理区間

1:10000
 吉野川水系 国管理河川の浸水想定図
 【現況河道】【5/11】
 1/50規模降雨

この地図は、徳島市長の承認を得て、1/10,000地形図を複製したものである。(承認番号 令4徳島市指令第204号)
 この地図の作成に当たっては、吉野川市長の承認を得て、同市長の1/10,000地形図を使用したものである。(承認番号 令4吉野川市長指令第69号)
 この資料は、石井町長の承認を得て、石井町地形図(DM-A-9)1/10,000を複製したものである。(承認番号) 令和4年8月30日 石井第396号の1
 この地図は、藍住町長の承認を得て、同町長の1/10,000地形図を複製したものである。(承認番号 藍住第395号)
 この地図は、松茂町長の承認を得て複製したものである。(承認番号 松茂第464-1号)
 この地図は、上板町長の承認を得て複製したものである。(承認番号 上板第626号)
 この地図は、国土地理院の承認を得て、同院発行の基礎地図情報を使用したものである。(測量法に基づく国土地理院長承認(使用)R 4.Js 322)