

吉野川水系 国管理河川の浸水想定図(1/50規模降雨)【現況河道】【3/11】

説明

(1) この浸水想定図は、浸水域の推定を目的として、年超過確率1/50(毎年、1年間にその規模を超える洪水が発生する確率が1/50(2%)の)期間による外水氾濫2)によって想定される浸水域と浸水深を示した図面です。

(2) この浸水想定図は、(国定、市定)河川(支線)における吉野川、田辺野川、今切川の現況河道が浸水想定図の基礎となる。年超過確率1/50(毎年、1年間にその規模を超える洪水が発生する確率が1/50(2%)の)期間に降る洪水により吉野川、田辺野川、今切川が氾濫した際の浸水域をシミュレーションにより推定したものである。

(3) このシミュレーションの実施にあたっては、支川の(決壊による)氾濫、高潮及び内水による氾濫等を考慮している。また、前後となる降雨や河川工事、船舶等によるシミュレーションの精度向上が、あくまでもシミュレーションの結果であり、この浸水想定図に適用してはいない。また、このシミュレーションは、河川管理基本方針の基本業務(維持管理)の範囲内であり、(河川)関係4)の月、日、時間(年、月、日、時間)を用いているため、既に公表している水防法に基づく浸水想定図、河川管理計画の浸水域とは各種事業計画に事業効果を説明するために用いたシミュレーション結果とは異なる場合があります。

基本事項

(1) 公表年月日 令和4年9月16日

(2) 作成主体 国土交通省河川局河川課河川国定事務所

(3) 実施機関及び対象となる河川

【徳島河川国定事務所】

- 吉野川 左岸 徳島南三好市田辺町西山字穴溝地先から海まで
- 右岸 徳島南三好市田辺町字ノの地先から海まで
- 田辺野川 左岸 吉野川からの分岐点から海まで
- 右岸 吉野川からの分岐点から海まで
- 今切川 左岸 田辺野川からの分岐点から海まで
- 右岸 田辺野川からの分岐点から海まで

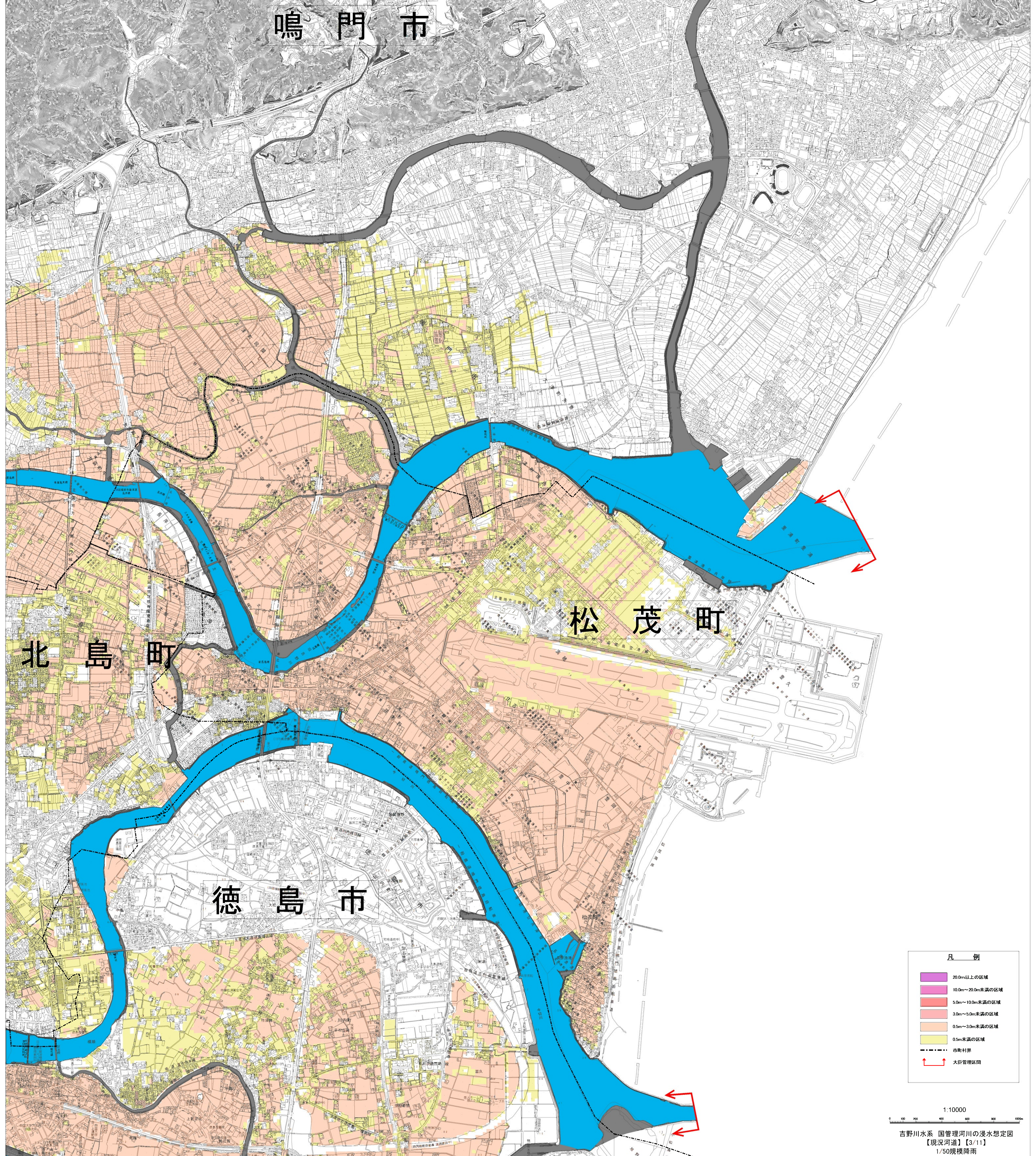
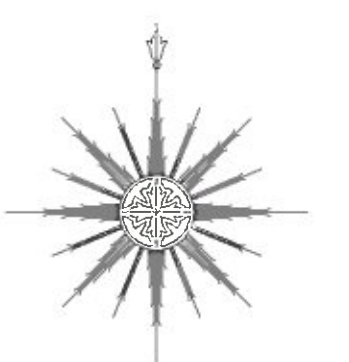
(4) 算出の前提となる降雨

- 年超過確率1/50 (吉野川 沿岸地点上流域の2日間の流域平均雨量39.2mm)
- (田辺野川・今切川 大寺地点上流域の2.4時間の流域平均雨量35.9mm)

(5) 河川条件 建設(河川)標準(河川)

(6) 関係市町村 徳島市、鳴門市、吉野川市、阿波市、美馬市、三好市、石井町、松茂町、北島町、徳島市、松茂町、上板町、つるぎ町、美まよし町

※1 この多規模の浸水想定図は水防法に基づく図ではありません。
 ※2 外水氾濫 浸水域の上層及び下層の浸水による浸水・浸水・浸水・浸水、無設計の浸水氾濫、堤防崩壊による浸水氾濫、湧水による浸水氾濫。



凡例

20.0m以上の区域	濃い紫
10.0m~20.0m未満の区域	紫
5.0m~10.0m未満の区域	赤
3.0m~5.0m未満の区域	赤
0.5m~3.0m未満の区域	赤
0.5m未満の区域	黄
市町村界	黒点線
大臣管理区間	赤矢印

1:10000
 吉野川水系 国管理河川の浸水想定図
 【現況河道】【3/11】
 1/50規模降雨

この地図は、徳島市長の承認を得て、1/10,000地形図を複製したものである。(承認番号 令4徳島市指令第204号)
 この地図は、松茂町長の承認を得て、同町発行の1/10,000地形図を複製し、調整したものである。(承認番号 松建第2629号の1)
 この地図は、北島町長の承認を得て、同町発行の1/10,000都市計画図を使用し、調整したものである。(承認番号 北建第500号)