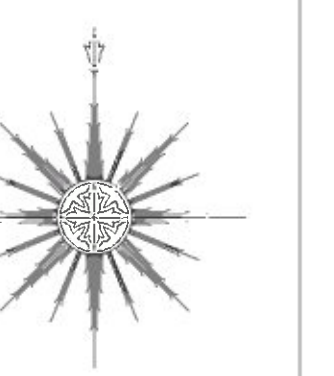
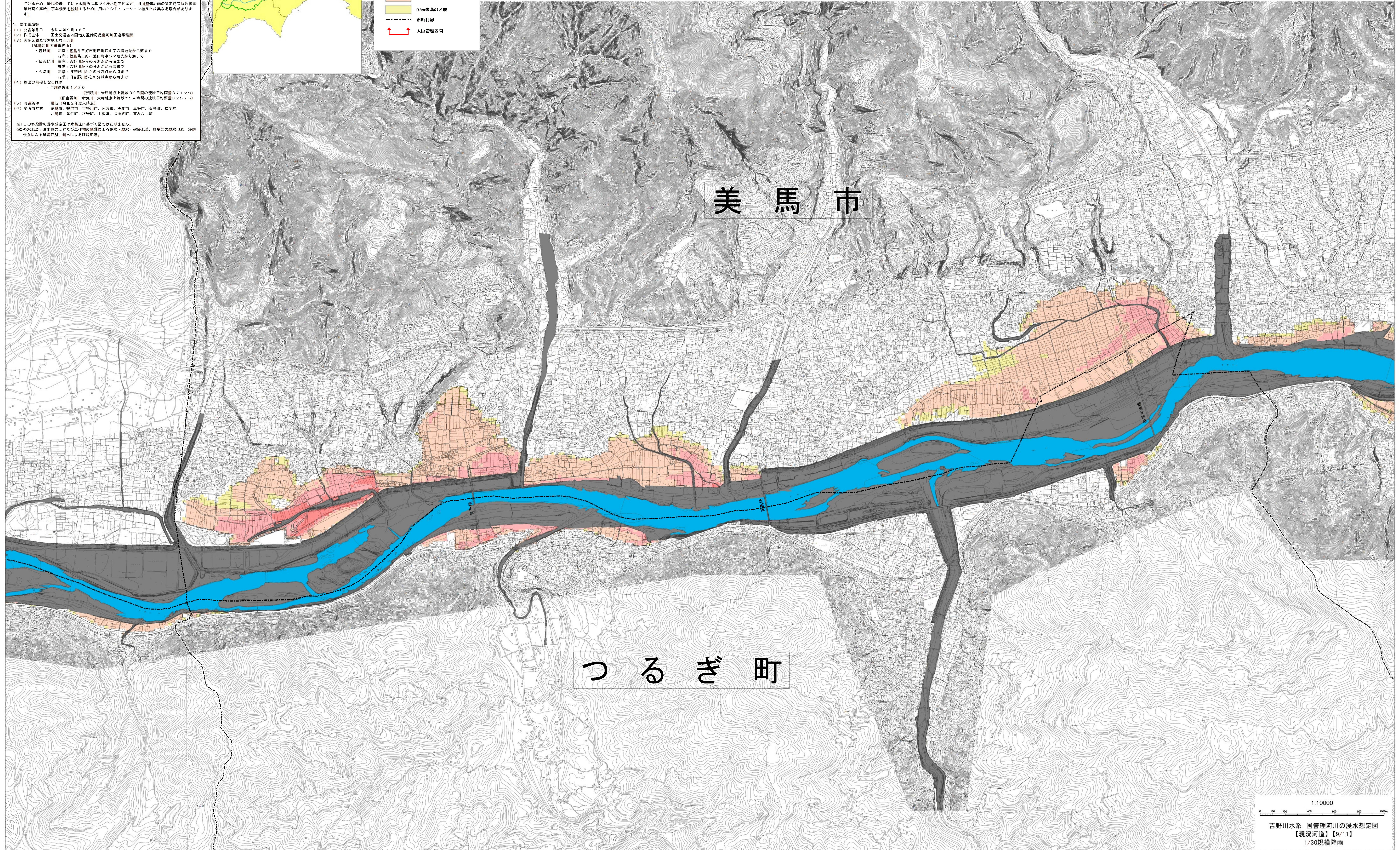
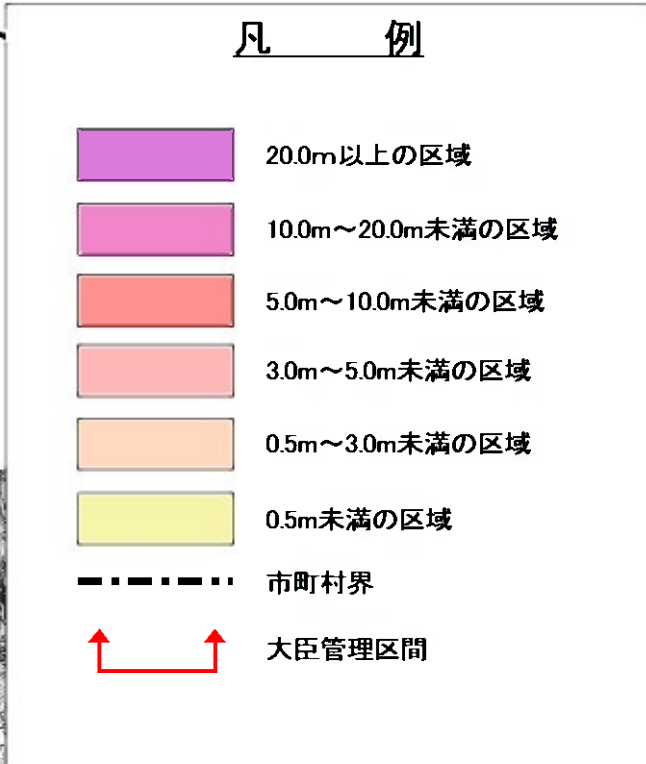


吉野川水系 国管理河川の浸水想定図(1/30規模降雨)【現況河道】【9/11】



1. 説明文
 (1) この浸水想定図は、流域治水の推進を目的として、年超過確率1/30(毎年、1年間にその超過する浸水が発生する確率が1/30(3%)の降雨による外水氾濫)によって想定される浸水範囲と浸水深を表示した図面です。
 (2) この浸水想定図は、(現況(令和2年度末時点))における吉野川、旧吉野川、今切川の河道及び洪水氾濫区域の位置関係を基として、年超過確率1/30(毎年、1年間にその超過する浸水が発生する確率が1/30(3%)の降雨に伴う洪水により吉野川、旧吉野川、今切川が氾濫した際の浸水の状況をシミュレーションにより算出したものです。
 (3) このシミュレーションの算出には、気象庁(気象庁)の気象、高度及び内水による氾濫等を考慮していません。また、前提となる降雨や河運条件、地形条件等によってシミュレーションの結果は異なり、あくまで一つのシミュレーション結果です。この想定浸水範囲に含まれていない地域においても浸水が発生する場合は想定される浸水深と異なる場合があります。なお、このシミュレーションは、河川整備基本方針の基本 watershed 単位の降雨の考え方(降雨流域別(吉野川、旧和4年9月型、旧吉野川、今切川、旧和4年9月型、標準雨量など)を用いている)が、概ね公開している外水氾濫に基づく浸水想定図、河川整備計画の浸水想定図は、河川整備計画に準拠して算出された浸水想定図と異なる場合があります。
 2. 基本事項等
 (1) 公表年月日 令和4年9月16日
 (2) 作成主体 国土交通省河川局(河川管理官)徳島河川(河川事務所)
 (3) 実施区域及び対象となる河川
 【徳島河川(河川事務所)】
 ・吉野川 徳島県三好市池田町山平穴遺跡から海まで
 右岸 徳島県三好市池田町宇シマ地先から海まで
 左岸 吉野川からの分派点から海まで
 ・旧吉野川 左岸 吉野川からの分派点から海まで
 右岸 吉野川からの分派点から海まで
 ・今切川 左岸 吉野川からの分派点から海まで
 右岸 吉野川からの分派点から海まで
 (4) 算出の前提となる降雨
 ・年超過確率1/30
 ・吉野川 基準地点上流域の2日間の浸水平均雨量37.1mm
 ・旧吉野川・今切川 基準地点上流域の2日間の浸水平均雨量37.6mm
 (5) 河道条件 現況(令和2年度末時点)
 (6) 関係河川 徳島川、吉野川、旧吉野川、美馬川、三好川、右岸、松尾川、上野川、吉野川、上野川、つるぎ町、美まよし町
 注) この多段階の浸水想定図は水防法に基づく図ではありません。
 この浸水想定図は、浸水の上昇及び内水氾濫の発生による浸水、洪水、浸水氾濫、単独の浸水氾濫、堤防破壊による浸水氾濫、運米による浸水氾濫。



1:10000
 吉野川水系 国管理河川の浸水想定図
 【現況河道】【9/11】
 1/30規模降雨

この地図は、美馬市の承認を得て複製したものである。(承認番号 美監第549号)
 この地図は、国土地理院長の承認を得て、同院発行の基礎地図情報を使用したものである。(測量法に基づく国土地理院長承認(使用) R 4.Hs 322)