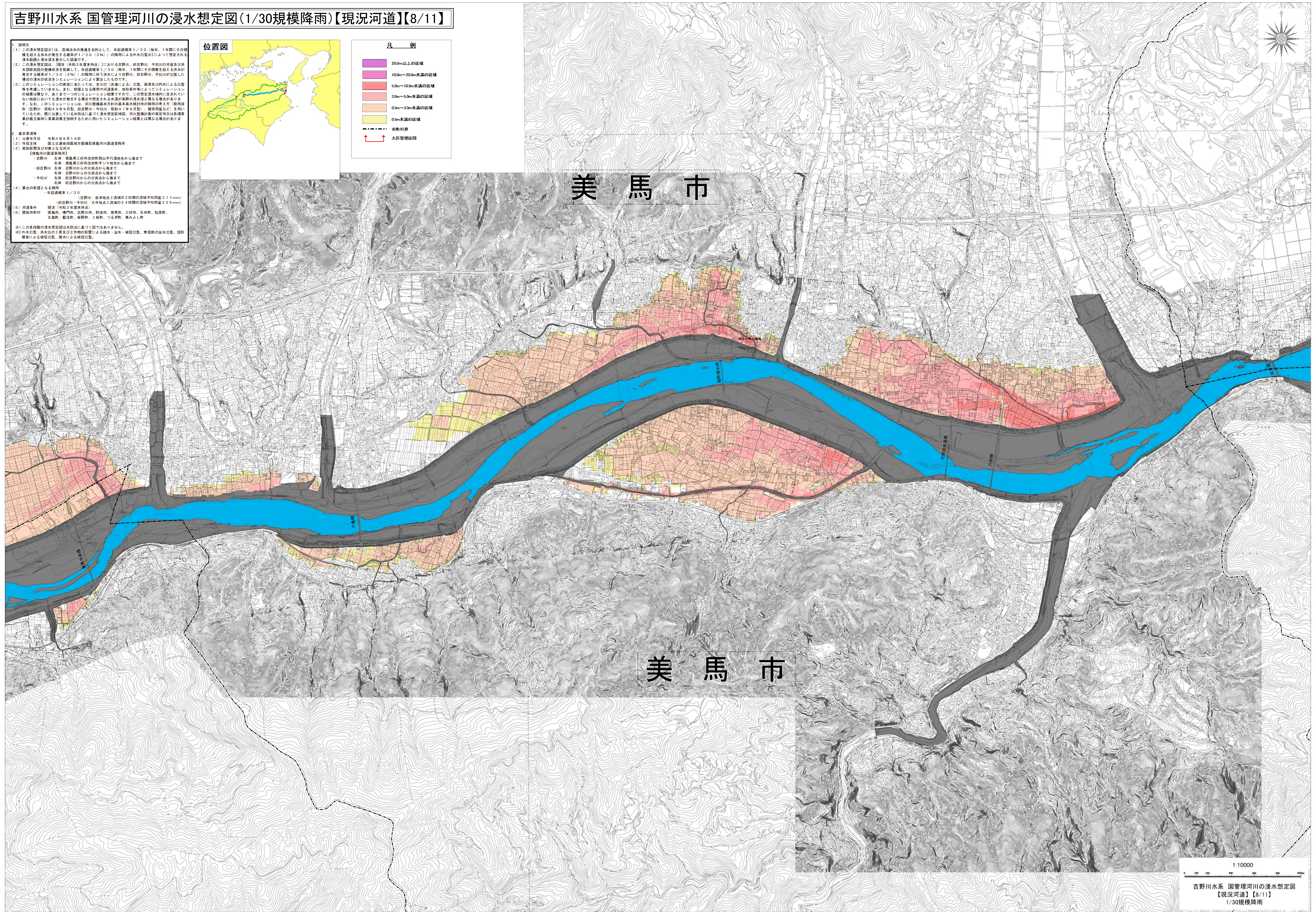
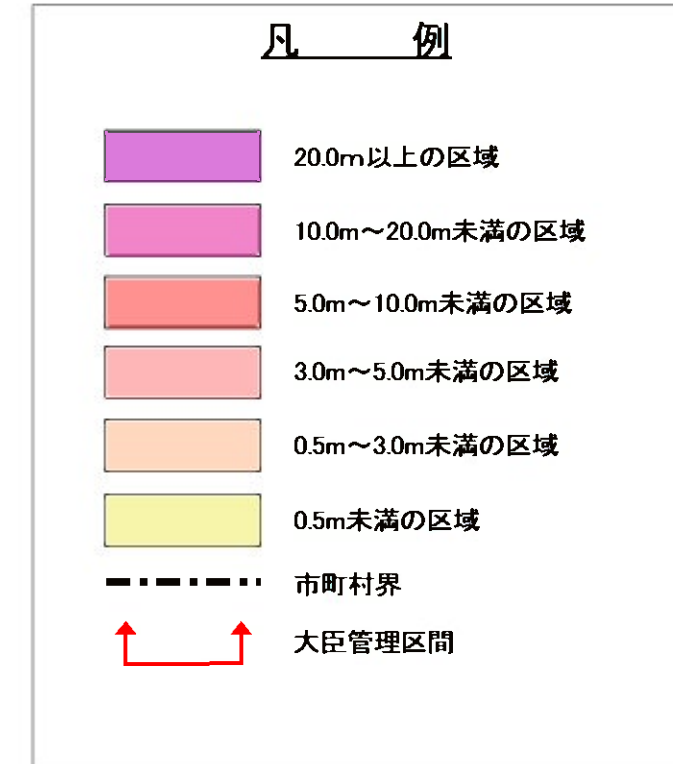


吉野川水系 国管理河川の浸水想定図(1/30規模降雨)【現況河道】【8/11】

1. 説明文
 (1) この浸水想定図は、流域治水の推進を目的として、年超過確率1/30(毎年、1年間にその規模を超える浸水が発生する確率が1/30(3%)の降雨)による外水氾濫2)によって想定される浸水範囲と浸水深を表示した図面です。
 (2) この浸水想定図は、(想定)年最大降雨量(1)における吉野川、新吉野川、今切川の河道及び洪水氾濫範囲の推定結果を基として、年超過確率1/30(毎年、1年間にその規模を超える浸水が発生する確率が1/30(3%)の降雨)に伴う洪水により吉野川、新吉野川、今切川が氾濫した場合は、浸水の浸水シミュレーションにより算出したものです。
 (3) このシミュレーションの前提にあたっては、支川の(仮称による)氾濫、濁流及び内水による氾濫等も考慮していません。また、前提となる降雨や河川条件、地形条件等によってシミュレーションの結果は異なる、あくまで一つのシミュレーション結果です。この浸水想定図には含まれていない地域においても浸水が発生する場合があります。なお、このシミュレーションは、河川整備基本方針の基本洪水種別(河川整備)の浸水想定(浸水範囲)に、河川整備基本方針の浸水想定(浸水範囲)を適用した結果です。浸水想定(浸水範囲)は、河川整備基本方針に基づき浸水想定区域図、河川整備計画の策定は各種事業計画策定時に事業効果を評価するために用いたシミュレーション結果とは異なる場合があります。
 2. 基本事項等
 (1) 公表年月日 令和4年9月16日
 (2) 作成主体 国土交通省河川地方整備局徳島河川国道事務所
 (3) 実施区域及び対象となる河川
 【徳島河川国道事務所】
 ・吉野川 徳島県三好市池田町西平川地先から海まで
 ・新吉野川 徳島県三好市池田町平シマ地先から海まで
 ・今切川 吉野川からの分派点から海まで
 ・吉野川 石野川からの分派点から海まで
 (4) 算出の前提となる降雨
 ・年超過確率1/30(吉野川 観音地の上流域の2日間の連続平均雨量37.1mm)
 (新吉野川、今切川 大寺地の上流域の2日間の連続平均雨量32.5mm)
 (5) 河川条件 現況(令和2年度末時点)
 (6) 関係河川 徳島川、三好川、新吉野川、新徳島川、三好川、石野川、松野川、北島川、新庄川、新吉野川、上徳島川、つるぎ川、東よし川
 注1 この浸水想定図は水防法に基づき図ではありません。
 注2 外水氾濫 洪水の上昇及び工物の影響による越水・溢水・破堤氾濫、幹線部の溢水氾濫、堤防破壊による破堤氾濫、濁流による破堤氾濫。



1:10000
 吉野川水系 国管理河川の浸水想定図
 【現況河道】【8/11】
 1/30規模降雨

この地図の作成に当たっては、吉野川市長の承認を得て、同市長発行の1万分の1吉野川市地形図を使用したものである。(承認番号 4吉都第69号)
 この地図は、美馬市長の承認を得て複製したものである。(承認番号 美監第549号)
 この地図は、国土地理院長の承認を得て、同院発行の基礎地図情報を使用したものである。(測量法に基づく国土地理院長承認(使用)R 4Jls 322)