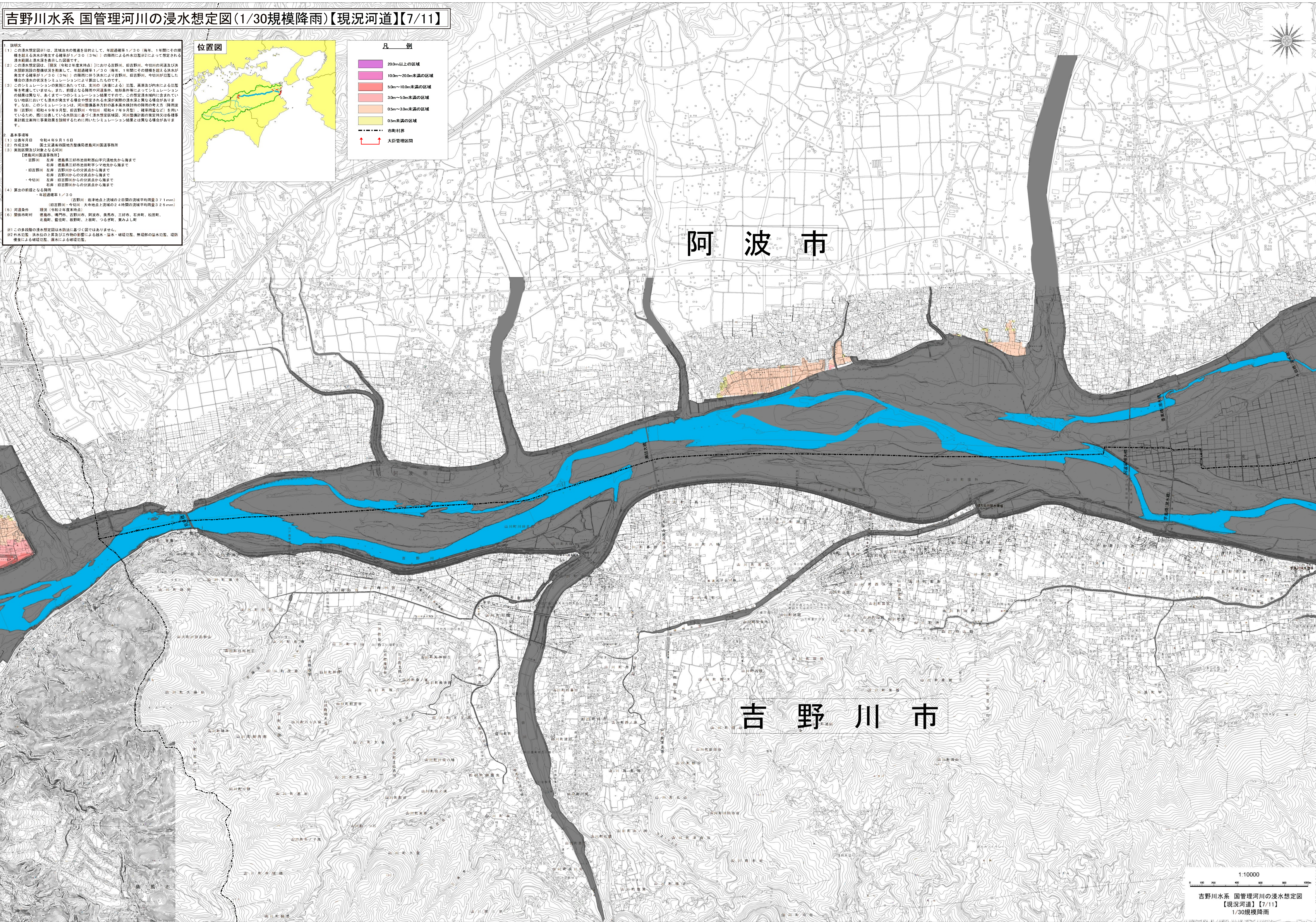


# 吉野川水系 国管理河川の浸水想定図(1/30規模降雨)【現況河道】【7/11】

1. 説明文  
 (1) この浸水想定図は、流域出水の増進を目的として、毎超過確率1/30(毎年、1年間にその超過する浸水が発生する確率が1/30(3%)の降雨による水氾濫想定2)によって想定される浸水範囲と浸水深を表示した図面です。  
 (2) この浸水想定図は、(国定)令和2年度策定時点(3)における吉野川、田辺野川、今切川の河道及び洪水調節施設の整備状況を勘案して、毎超過確率1/30(毎年、1年間にその超過する浸水が発生する確率が1/30(3%)の降雨に伴う洪水により吉野川、田辺野川、今切川が氾濫した場合の浸水の浸水シミュレーションによる浸水想定図です。  
 (3) このシミュレーションの前提には、支川の(仮想的)氾濫、高潮及び内水による氾濫も考慮していません。また、対象となる降雨や河川条件、地形条件等によってシミュレーションの結果は異なる場合があります。結果として、この浸水想定図に示されている浸水想定図に示されていない浸水想定図に示されている浸水が発生する可能性や想定される浸水深と異なる場合があります。なお、このシミュレーションは、河川整備基本方針の基本浸水想定図の浸水深(浸水想定)に、(国定)令和2年度策定時点(3)における吉野川、田辺野川、今切川の河道及び洪水調節施設の整備状況を勘案して、(国定)令和2年度策定時点(3)における浸水想定図に示されている浸水想定図に基づき浸水想定図を算出した結果と異なる場合があります。浸水想定図に事業効果を反映するために用いたシミュレーション結果とは異なる場合があります。

2. 基本事項等  
 (1) 公表年月日 令和4年9月16日  
 (2) 作成主体 国土交通省西国地方整備局徳島河川国選事務所  
 (3) 実施区域及び対象となる河川  
 【徳島河川国選事務所】  
 ・吉野川 徳島県三好市池田町西平山頂地先から海まで  
 右岸 徳島県三好市池田町西平山頂地先から海まで  
 田辺野川 吉野川からの分岐点から海まで  
 右岸 吉野川からの分岐点から海まで  
 ・今切川 左岸 田辺野川からの分岐点から海まで  
 右岸 田辺野川からの分岐点から海まで  
 (4) 算出の前提となる降雨  
 ・毎超過確率1/30 野川 観測地点上流域の2日間の連続平均雨量37.1mm(田辺野川・今切川 大寺地点上流域の2日間の連続平均雨量32.5mm)  
 (5) 河川条件 現況(令和2年度策定時点)  
 (6) 関係河川 徳島川、徳島川、吉野川、阿波川、美濃川、三好川、石井川、松野川、北島川、飯野川、上飯野川、つるぎ川、東みよし川

※1 この多段階の浸水想定図は水防法に基づく図ではありません。  
 ※2 水氾濫 洪水の上昇及び工作物の影響による浸水・溢水・破壊氾濫、無防範の溢水氾濫、堤防破壊による破壊氾濫、浸水による破壊氾濫。



阿波市

吉野川市

1:10000  
 吉野川水系 国管理河川の浸水想定図  
 【現況河道】【7/11】  
 1/30規模降雨

この地図の作成に当たっては、吉野川市長の承認を得て、同市発行の1万分の1吉野川市地形図を使用したものである。(承認番号 4吉都第69号)  
 この地図は、美馬市の承認を得て複製したものである。(承認番号 美監第549号)  
 この地図は、国土地理院長の承認を得て、同院発行の基礎地図情報を使用したものである。(測量法に基づく国土地理院長承認(使用)R 4.4Ms 322)