

吉野川水系 国管理河川の浸水想定図(1/30規模降雨)【現況河道】【11/11】

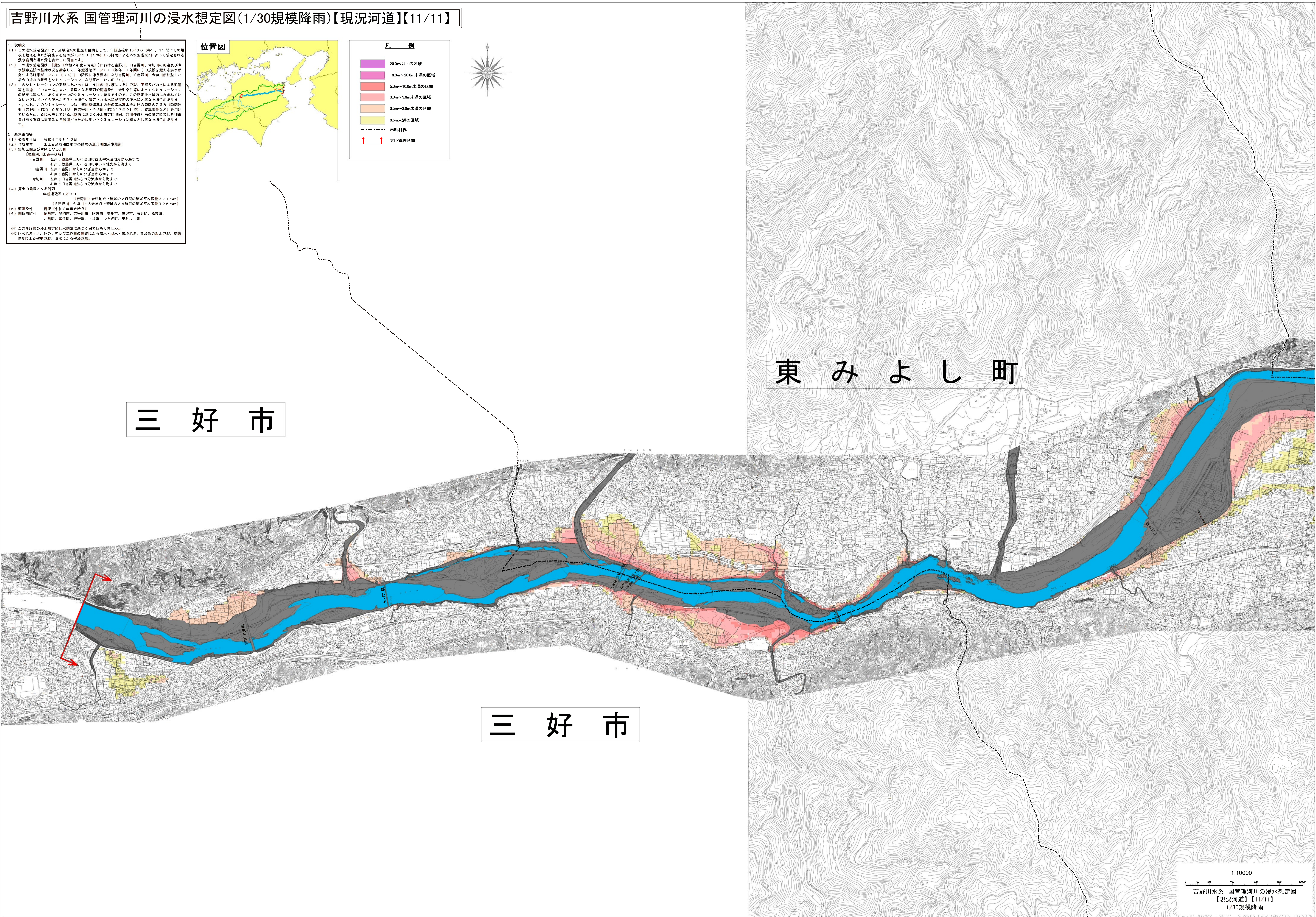
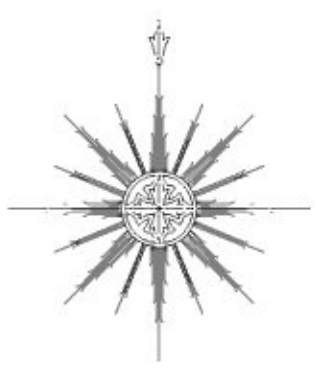
1. 説明文
 (1) この浸水想定図は、流域治水の推進を目的として、年超過確率1/30(毎年、1年間にその規模を超える浸水が発生する確率が1/30(3%))の降雨による外水氾濫※2によって想定される浸水範囲と浸水深を示した図面です。
 (2) この浸水想定図は、「国交(令和2年度末時点)」における吉野川、旧吉野川、今切川の河道及び洪水調節施設の整備状況を勘案して、年超過確率1/30(毎年、1年間にその規模を超える浸水が発生する確率が1/30(3%))の降雨に相当する吉野川、旧吉野川、今切川が氾濫した場合の浸水の状況をシミュレーションにより算出したものです。
 (3) このシミュレーションの実行にあたっては、支川の(決壊による)氾濫、家屋及び内水による氾濫等を考慮していません。また、前提となる降雨や河床形状、地形条件等によってシミュレーションの結果は異なり、あくまで一つのシミュレーション結果ですので、この想定浸水範囲に含まれていない地域においても浸水が発生する可能性や想定される浸水深が実際の浸水深と異なる場合があります。なお、このシミュレーションは、河川整備基本方針の基本実施方針の策定の時より(徳島県形(吉野川、昭和49年9月型)、旧吉野川・今切川(昭和47年9月型)、権車川型)を用いているため、既に公表している水防法に基づく浸水想定区域図、河川整備計画の策定時又は各種事業計画策定時等に事業効果を検討するために用いたシミュレーション結果とは異なる場合があります。

2. 基本事項等
 (1) 公表年月日 令和4年9月16日
 (2) 作成主体 国土交通省四国地方整備局徳島河川国道事務所
 (3) 実施区域及び対象となる河川
 【徳島河川国道事務所】
 ・吉野川 左岸 徳島県三好市池田町西平次清地先から海まで
 右岸 徳島県三好市池田町中平清地先から海まで
 ・旧吉野川 左岸 吉野川からの分派点から海まで
 右岸 吉野川からの分派点から海まで
 ・今切川 左岸 旧吉野川からの分派点から海まで
 右岸 旧吉野川からの分派点から海まで

4. 算出の前提となる降雨
 ・年超過確率1/30 (吉野川) 右津地点上流域の2日間の流域平均雨量37.1mm
 (旧吉野川・今切川) 大寺地点上流域の2日間の流域平均雨量32.5mm

5. 河道条件 現状(令和2年度末時点)
 6. 関係市町村 徳島市、三好市、吉野川市、阿波市、美馬市、三好市、石井町、松茂町、北島町、龍住町、後野町、上板町、つるぎ町、東みよし町

※1 この多段階の浸水想定図は水防法に基づく図ではありません。
 ※2 外水氾濫 洪水の上昇及び工作物の影響による越水・溢水・破壊氾濫、集水域の溢水氾濫、堤防破壊による破壊氾濫、湧水による破壊氾濫。



1:10000
 吉野川水系 国管理河川の浸水想定図
 【現況河道】【11/11】
 1/30規模降雨

この地図は、国土地理院長の承認を得て、同院発行の基礎地図情報を使用したものである。(測量法に基づく国土地理院長承認(使用)R 4.冊:322)