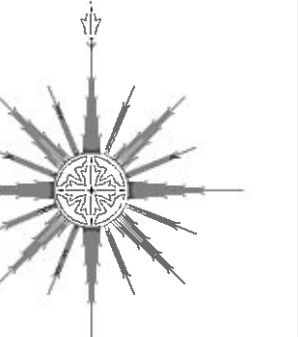


吉野川水系 国管理河川の浸水想定図(1/150規模降雨)【現況河道】[9/11]



1. 説明文
(1) この浸水想定図は、流域治水の推進を目的として、年超過確率1/150(毎年、1年間にその確率を超える洪水が発生する確率が1/150(O.67%)の期間)による外水氾濫2)によって想定される浸水範囲と浸水深を表示した図面です。
(2) この浸水想定図は、「現況(令和2年度末時点)」における吉野川、旧吉野川、今切川の河道及び外水氾濫区域の浸水想定を算出して、年超過確率1/150(毎年、1年間にその確率を超える洪水が発生する確率が1/150(O.67%)の期間)に相当する洪水により吉野川、旧吉野川、今切川が氾濫した場合の浸水の状況を示したものです。
(3) このシミュレーションの実績については、実測(実績)による氾濫、浸水及び内水による氾濫等を考慮していません。また、前提となる降雨や河況条件、地形条件等によってシミュレーションの結果は異なり、あくまで一つのシミュレーション結果です。この想定浸水範囲に含まれていない地域においても浸水が発生する場合は想定される浸水範囲外の浸水となる場合があります。なお、このシミュレーションは、河川整備基本方針の基本洪水検討時の降雨の考え方(降雨強度:吉野川 昭和49年9月型、旧吉野川・今切川 昭和47年9月型、標準雨量など)を用いているが、概に分画している外水氾濫区域、河川敷等の浸水想定は、河川敷等の浸水想定は、河川敷等計画立地条件に事業効果を反映するために用いたシミュレーション結果とは異なる場合があります。

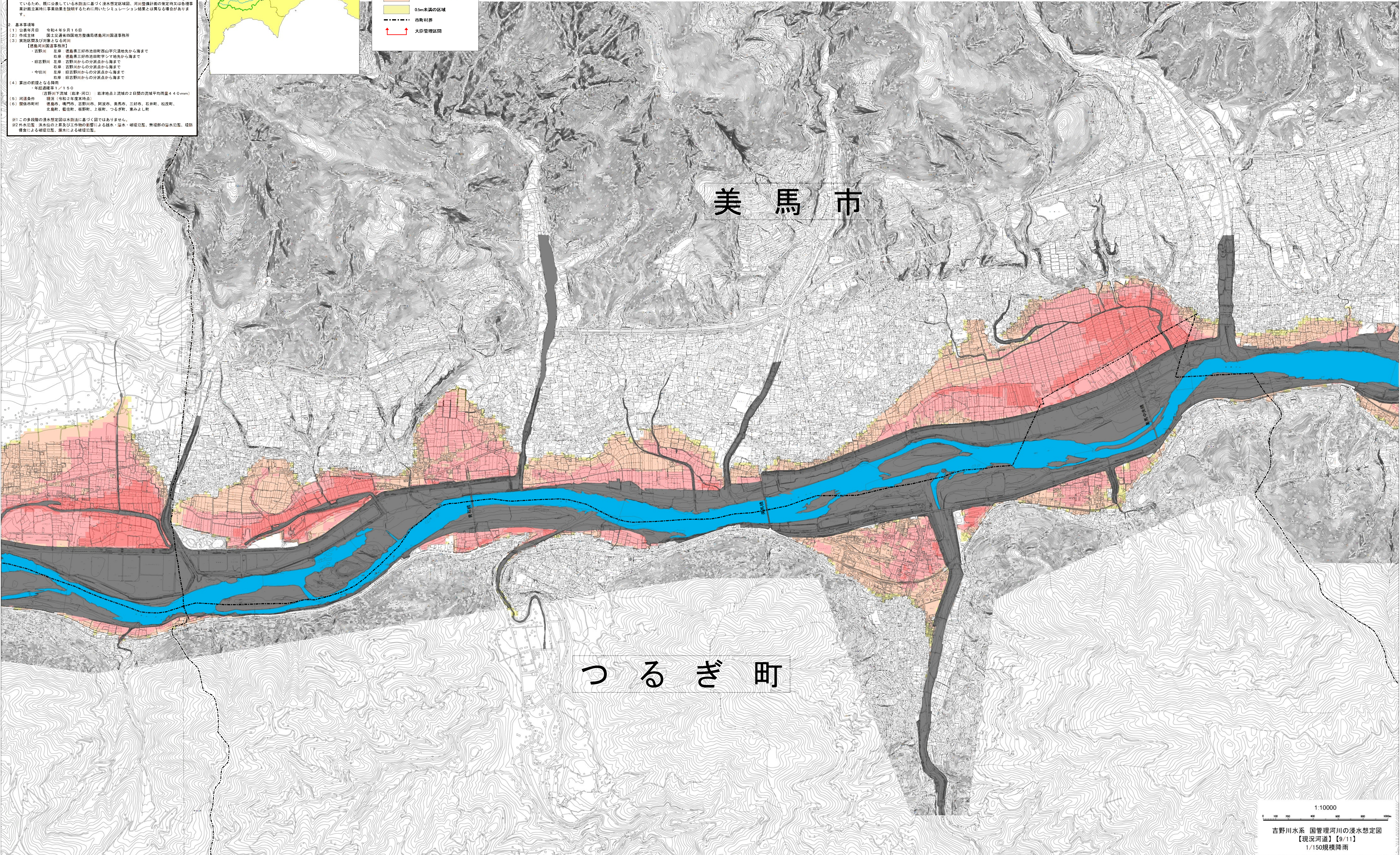
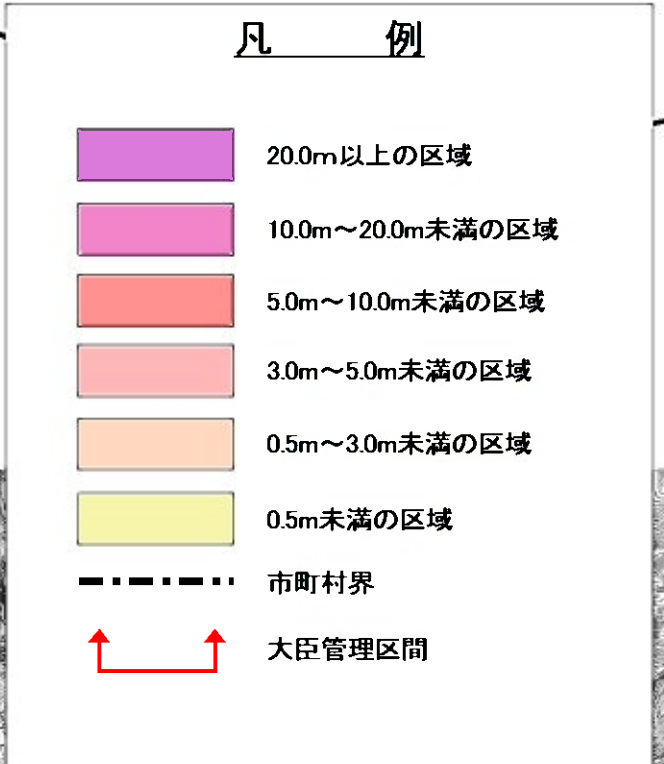
2. 基本事項等
(1) 公表年月日 令和4年9月16日
(2) 作成主体 国土交通省河川地方整備局徳島河川国営事務所
(3) 実施区域及び対象となる河川
【徳島河川国営事務所】
右岸 徳島県三好市池田町西山平穴遺跡から海まで
吉野川
右岸 徳島県三好市池田町宇シマ地先から海まで
旧吉野川 左岸 吉野川からの分岐点から海まで
右岸 吉野川からの分岐点から海まで
今切川 左岸 旧吉野川からの分岐点から海まで
右岸 旧吉野川からの分岐点から海まで

(4) 算出の前提となる降雨
・年超過確率1/150
・(吉野川下流域(池津 河口) 基準地点上流域の2日間の流域平均雨量44.0mm)

(5) 河況条件
現況(令和2年度末時点)

(6) 関係市町村 徳島市、鳴門市、吉野川市、阿波市、美馬市、三好市、石井町、松茂町、北島町、徳島市、徳島市、上板町、つるぎ町、美馬市、美馬市、美馬市

※1 この多段階の浸水想定図は水防法に基づく図ではありません。
※2 外水氾濫 浸水の上層及び工作物の影響による浸水・溢水・破綻氾濫、津波等の浸水氾濫、堤防破壊による破綻氾濫、湧水による破綻氾濫



この地図は、美馬市の承認を得て複製したものである。(承認番号 美監第549号)
この地図は、国土地理院長の承認を得て、同院発行の基礎地図情報を使用したものである。(測量法に基づく国土地理院長承認(使用) R 4.Hs 322)

1:10000
吉野川水系 国管理河川の浸水想定図
【現況河道】[9/11]
1/150規模降雨