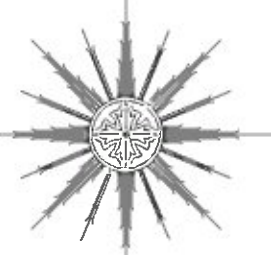
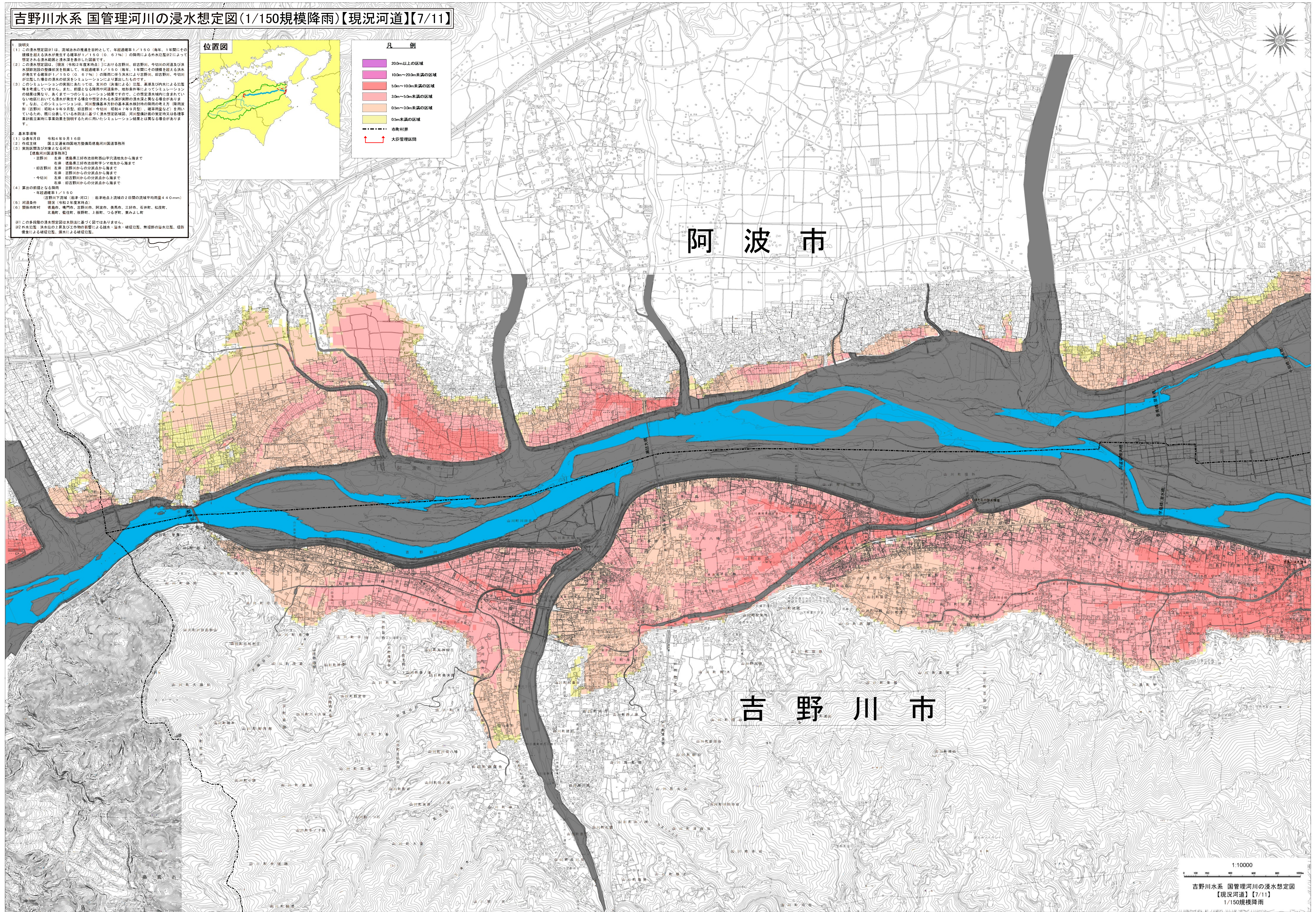
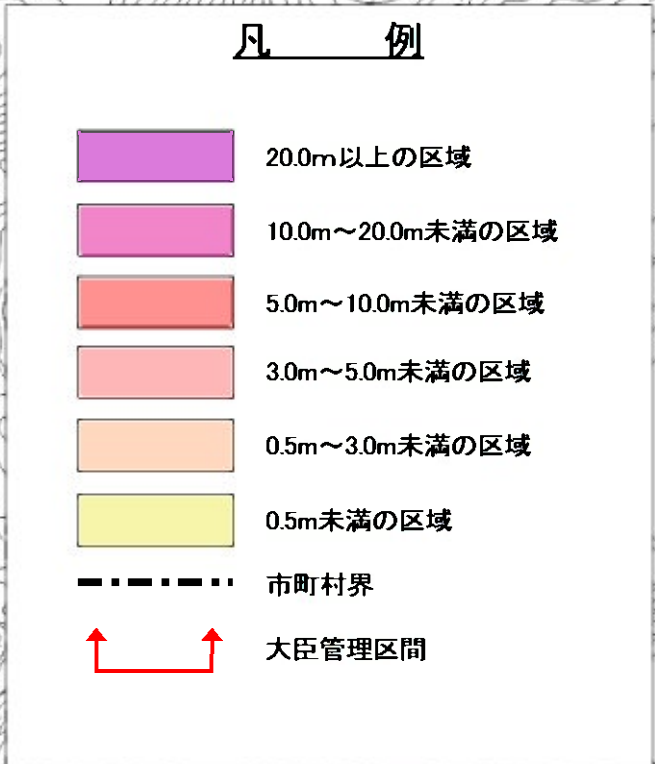


吉野川水系 国管理河川の浸水想定図(1/150規模降雨)【現況河道】【7/11】

1. 説明文
- この浸水想定図(1)は、流域治水の推進を目的として、年超過確率1/150(毎年、1年間にその規模を超える浸水範囲と浸水深を表示した)図面です。
  - この浸水想定図は、「指定(令和2年度実施年)」における吉野川、旧吉野川、今切川の河道及び洪水浸水想定区域の整備状況を勘案して、年超過確率1/150(毎年、1年間にその規模を超える浸水が発生する確率が1/150(O.D. 6.7%)の降雨に伴う洪水により吉野川、旧吉野川、今切川が氾濫した場合の浸水の状況を示すシミュレーションにより算出したものです。
  - このシミュレーションの算出にあたっては、支川の(保水)による氾濫、高潮及び内水による氾濫等を考慮していません。また、前線となる降雨や河川条件、地形条件等によってシミュレーションの結果は異なる場合があります。この浸水想定図は、河川整備基本方針の浸水深と異なる場合があります。なお、このシミュレーションは、河川整備基本方針の基本浸水深検討時の降雨の考え方(降雨浸水)【吉野川、旧吉野川、今切川、新吉野川】(7/11)【7/11】を前提として算出されています。そのため、既に公表している水防法に基づく浸水想定区域図、河川整備計画の策定時は各種事業計画策定時に事業効果を検算するために用いたシミュレーション結果とは異なる場合があります。
2. 基本事項等
- 公表年月日 令和4年9月16日
  - 作成主体 国土交通省四国地方整備局徳島河川国選事務所
  - 実施区域及び対象となる河川
    - 【徳島河川国選事務所】
      - 吉野川 徳島県三好市池田町西字穴清水地先から海まで
      - 右岸 徳島県三好市池田町字マシ地先から海まで
      - 旧吉野川 吉野川からの分岐点から海まで
      - 右岸 吉野川からの分岐点から海まで
      - 今切川 左岸 旧吉野川からの分岐点から海まで
      - 右岸 旧吉野川からの分岐点から海まで
  - 算出の前線となる降雨
    - 年超過確率1/150
    - (河川) 河川(徳島・河川) 沿岸地点上空域の2日間の連続平均雨量44.0(mm)
  - 河川条件 現況(令和2年度末時点)
  - 関係市町村 徳島市、海陽町、吉野川市、新渡戸、美馬市、三好市、吉野町、松茂町、吉野町、美馬市、海陽町、上郷町、つるぎ町、東みよし町
- ※この多段階の浸水想定図は水防法に基づく図ではありません。
- ※この浸水想定図は、浸水深の上昇及び河川の増水による越水・溢水・堰切氾濫、集水域の溢水氾濫、堤防破壊による越堤氾濫、運米による越堤氾濫。



1:10000

吉野川水系 国管理河川の浸水想定図  
【現況河道】【7/11】  
1/150規模降雨

この地図の作成に当たっては、吉野川市長の承認を得て、同市発行の1万分の1吉野川市地形図を使用したものである。(承認番号 4吉都第69号)

この地図は、美馬市の承認を得て複製したものである。(承認番号 美監第549号)

この地図は、国土地理院長の承認を得て、同院発行の基礎地図情報を使用したものである。(測量法に基づく国土地理院長承認(使用)R.4Jls 322)