

吉野川水系 国管理河川の浸水想定図(1/150規模降雨)【現況河道】【6/11】

説明文

(1) この浸水想定図は、流域治水の推進を目的として、年超過確率1/150(毎年、1年間にその規模を超える洪水が発生する確率が1/150(0.67%)の期間による外水位想定2によって想定される外水位を示した図である。

(2) この浸水想定図は、(現況(令和2年度末時点))における吉野川、田吉野川、今切川の河道及び洪水浸透想定図の無断改定を前提として、年超過確率1/150(毎年、1年間にその規模を超える洪水が発生する確率が1/150(0.67%)の期間に発生する洪水により吉野川、田吉野川、今切川が氾濫した場合の洪水の状況をシミュレーションにより算出したものである。

(3) このシミュレーションの実施にあたっては、支川の(決壊による)氾濫、家屋及び内水による氾濫等を考慮していません。また、前提となる河川の河道、地形条件等によるシミュレーションの結果は概なり、あくまで一つのシミュレーション結果ですので、この想定浸水域に含まれていない地域においても洪水が発生する可能性や想定される水深が実際の浸水深と異なる場合があります。なお、この浸水想定図は、河川整備基本方針の基本水防対策の推進の考え方(浸透想定図(吉野川 令和4年度9月型、田吉野川・今切川 令和4/9月型)、種率雨量など)を用いているため、既に公表している水防法に基づく浸水想定図、河川整備計画の浸水想定又は各種事業計画立地等に事業実施を説明するために用いたシミュレーション結果とは異なる場合があります。

基本事項

(1) 公表年月日 令和4年9月16日

(2) 作成主体 国土交通省河川地方整備局徳島河川国道事務所

(3) 実施区域及び対象となる河川

【徳島河川国道事務所】

吉野川 左岸 徳島県三好市徳島市字穴清水地先から海まで
 右岸 徳島県三好市徳島市字穴清水地先から海まで

田吉野川 左岸 吉野川からの分派点から海まで
 右岸 吉野川からの分派点から海まで

今切川 左岸 吉野川からの分派点から海まで
 右岸 吉野川からの分派点から海まで

(4) 算出の前提となる降雨

年超過確率1/150
 (吉野川下流域(津津・河口) 数津地点上流域の2日間の流域平均雨量4.0mm)

(5) 河況条件 現況(令和2年度末時点)

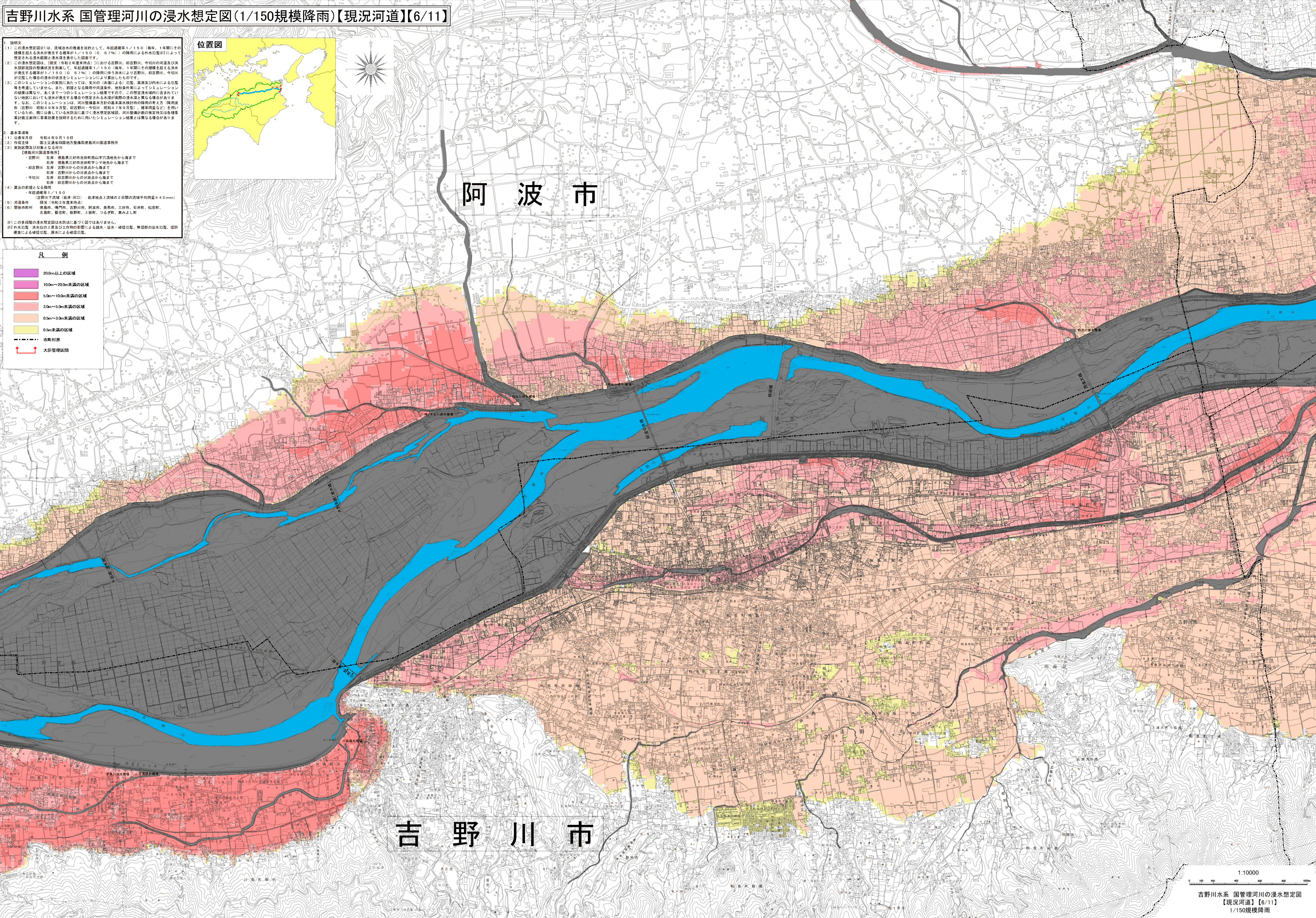
(6) 関係河川 徳島川、徳島川、吉野川、阿波川、美濃川、三好川、石井川、松波川、北島川、新庄川、新庄川、上板野川、つるぎ川、東よし川

※1 この多段階の浸水想定図は水防法に基づく図ではありません。
 ※2 外水位は、洪水の上昇及び工物の影響による越水・溢水・破壊氾濫、無断の溢水氾濫、堤防破壊による破壊氾濫、渾水による破壊氾濫。



凡例

	20m以上の区域
	10m~20m未満の区域
	5.0m~10.0m未満の区域
	3.0m~5.0m未満の区域
	0.5m~3.0m未満の区域
	市町村界
	大臣管理区間



1:10000
 吉野川水系 国管理河川の浸水想定図
 【現況河道】【6/11】
 1/150規模降雨

この地図の作成に当たっては、吉野川市長の承認を得て、同市長の1万分の1吉野川市地形図を使用したものである。(承認番号 4吉都第69号)
 この資料は、石井町長の承認を得て、石井町地形図(DMデータ)10,000を複製したものである。(承認番号)令和4年8月30日 石建第396号の1
 この地図は上板野町の承認を得て複製したものである。(承認番号 上建第626号)
 この地図は、国土地理院長の承認を得て、同院発行の基礎地図情報を使用したものである。(測量法に基づく国土地理院長承認(使用) R 4.3ts 322)