

# 吉野川水系 国管理河川の浸水想定図(1/150規模降雨)【現況河道】【5/11】

**説明文**

(1) この浸水想定図は、流域水の増減を目的として、毎時降雨率1/150(毎年、1年間にその規模を超える雨が降る確率が1/150(0.67%)の降雨による外水氾濫2)によって想定される浸水範囲と浸水深さを示した図面です。

(2) この浸水想定図は、(国交省(令和2年度末時点))における吉野川、田原川、今切川の河道及び洪水氾濫時の想定河道を基礎として、毎時降雨率1/150(毎年、1年間にその規模を超える雨が降る確率が1/150(0.67%)の降雨に伴う洪水により吉野川、田原川、今切川が氾濫した場合の浸水の状況をシミュレーションにより算出したものです。

(3) このシミュレーションの前提としては、実際の「流域」による「氾濫」高度及び時刻による浸水深等を考慮していません。また、前提となる降雨や河道条件、地盤条件等によってシミュレーションの結果は異なり、あくまでも一つのシミュレーション結果です。この浸水想定図に含まれていない地域においても洪水発生が想定される地域がある場合があります。

※なお、このシミュレーションは、河川整備基本方針の基本実施方針の検討の考え方(国土交通省 昭和49年9月策定、田原川・今切川 昭和47年9月策定、徳島市など)を用いているため、既に公表している水防法に基づく浸水想定区域図、河川整備計画の浸水想定区域図等は、本浸水想定図に事業効果を反映するために用いたシミュレーション結果とは異なる場合があります。

**基本事項**

(1) 公表年月日 令和4年9月16日

(2) 作成主体 国土交通省河川局河川課徳島河川国道事務所

(3) 実施区域及び対象となる河川

【徳島河川国道事務所】

- 吉野川 右岸 徳島三好市田原町西山穴渡橋から海まで
- 田原川 左岸 田原川からの分派点から海まで
- 今切川 左岸 田原川からの分派点から海まで

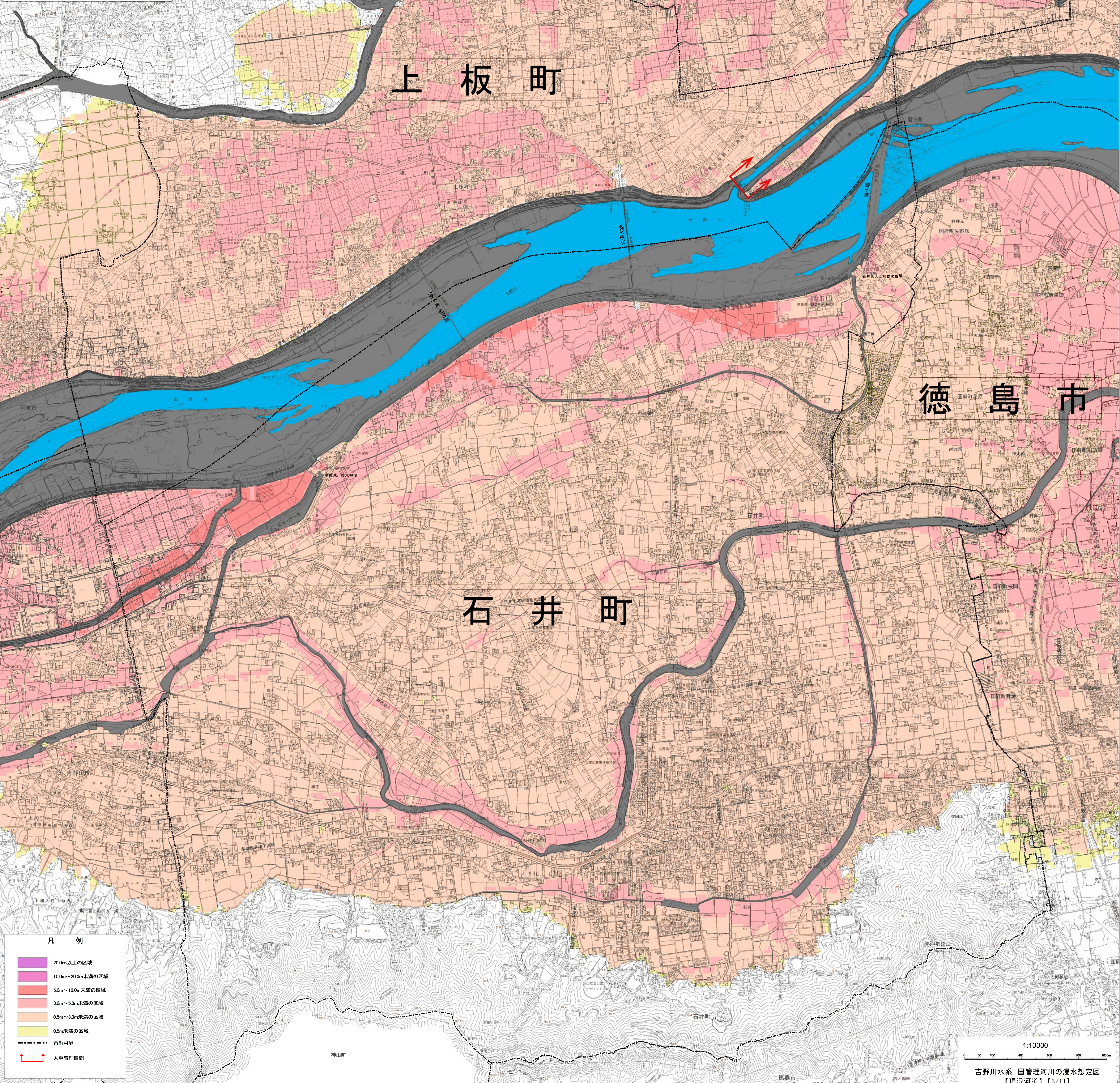
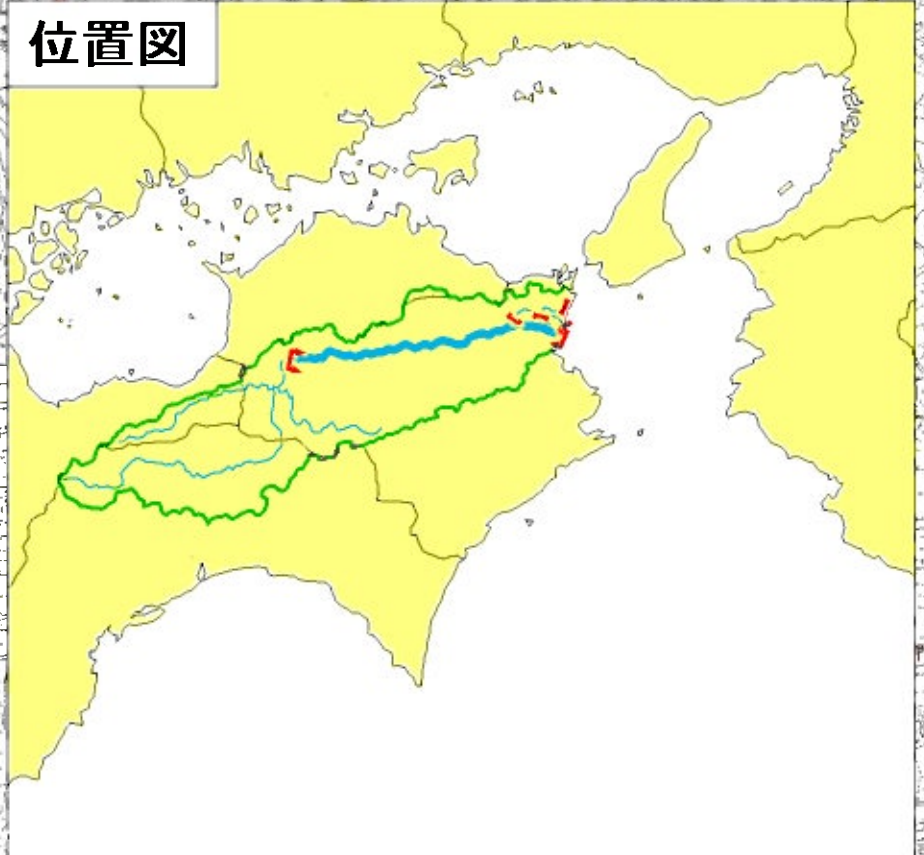
(4) 算定の前提となる降雨

- 毎時降雨率1/150
- 流域下流域(前津・河口) 前津地点上流域の2日間の流域平均雨量44.0mm

(5) 河道条件 経年変化を考慮せず

(6) 関係市町村 徳島市、鳴門市、吉野川市、阿波市、美馬市、三好市、石井町、松茂町、北島町、藍住町、板野町、上板町、つるぎ町、美よし町

※1 この多段階の浸水想定図は水防法に基づく図ではありません。  
※2 外水氾濫、洪水位の上昇及び土砂物の影響による浸水・漏水・堤防氾濫、無防壁の溢水氾濫、堤防崩壊による浸水氾濫、湧水による浸水氾濫。



**凡例**

20.0m以上の区域
10.0m~20.0m未満の区域
5.0m~10.0m未満の区域
3.0m~5.0m未満の区域
0.5m~3.0m未満の区域
0.5m未満の区域
市町村界
大臣管理区画

1:10000  
吉野川水系 国管理河川の浸水想定図  
【現況河道】【5/11】  
1/150規模降雨

この図は、徳島市長の承認を得て、1/10,000地形図を複製したものである。(承認番号 令4徳島市指令第204号)  
この図の作成に当たっては、吉野川市長の承認を得て、同市発行の1万分の1吉野川市地形図を使用したものである。(承認番号 4吉野第69号)  
この図は、石井町長の承認を得て、石井町発行の1万分の1石井町地形図を使用したものである。(承認番号 令和4年8月30日 石井第396号の1)  
この図は、藍住町長の承認を得て、同町発行の1万分の1藍住町全図を複製したものである。(承認番号 藍住第395号)  
この図は、徳島市市長の承認を得て複製したものである。(承認番号 徳島第464-1号)  
この図は、上板町市長の承認を得て複製したものである。(承認番号 上板第626号)  
この図は、国土地理院長の承認を得て、同院発行の基礎地図情報を使用したものである。(測量法に基づく国土地理院長承認(使用)R4Jh332)