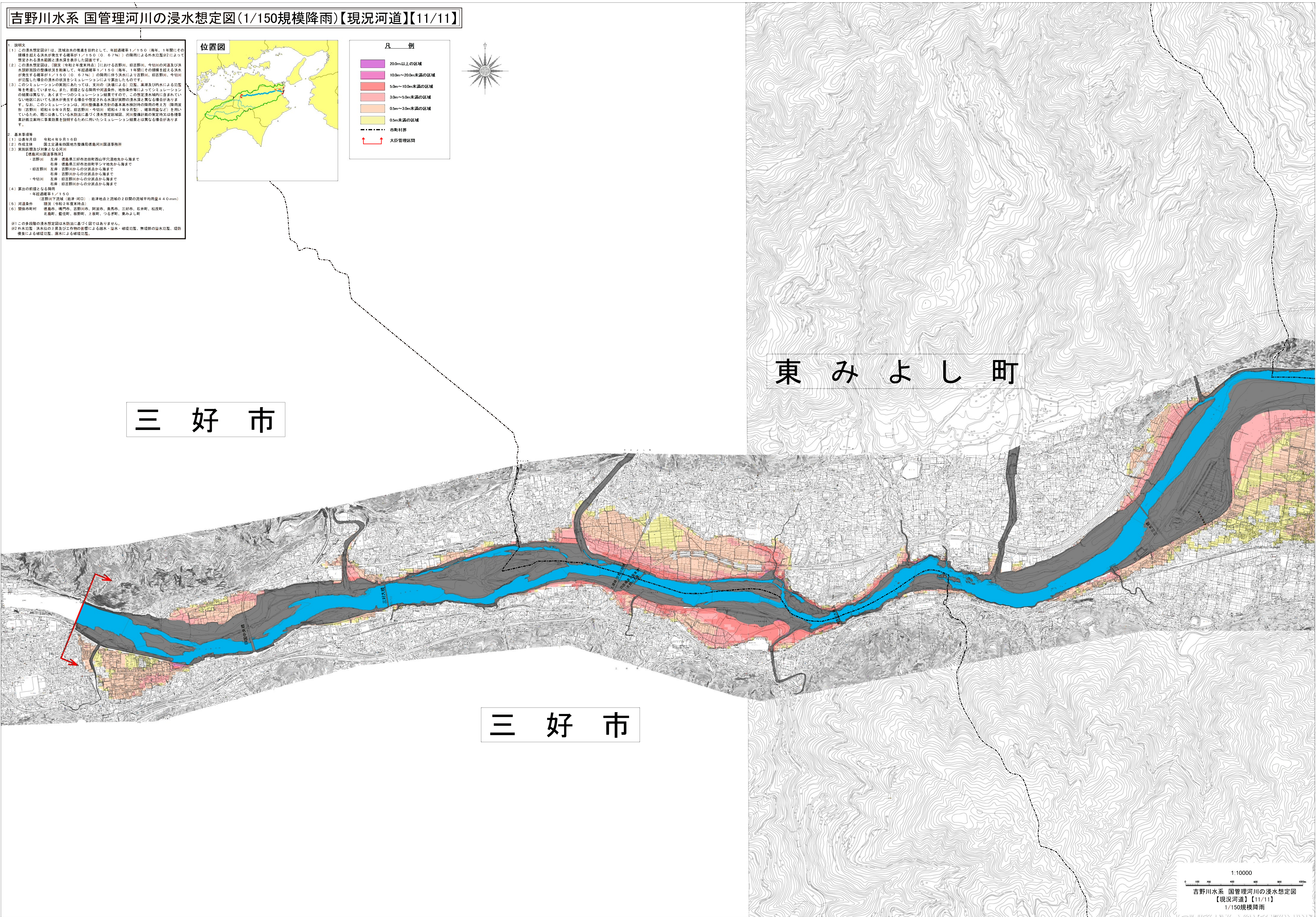


吉野川水系 国管理河川の浸水想定図(1/150規模降雨)【現況河道】【11/11】

1. 説明文
 (1) この浸水想定図は、流域治水の推進を目的として、年超過確率1/150(毎年、1年間にその規模を超える洪水が発生する確率が1/150(0.67%)の期間による外水氾濫)によって想定される洪水氾濫と浸水深を示した図面です。
 (2) この浸水想定図は、(観測(令和2年度末時点))における吉野川、旧吉野川、今切川の河道及び洪水氾濫区域の整備状況を勘案して、年超過確率1/150(毎年、1年間にその規模を超える洪水が発生する確率が1/150(0.67%)の期間に相当する洪水により吉野川、旧吉野川、今切川が氾濫した場合の洪水の状態をシミュレーションにより算出したものです。
 (3) このシミュレーションの実施にあたっては、支川の(決壊による)氾濫、高潮及び内水による氾濫等を考慮していません。また、前記となる期間中の河川敷削り、地盤沈下等によるシミュレーションの結果は異なり、あくまで一つのシミュレーション結果ですので、この浸水想定図内に含まれていない地域においても浸水が発生する可能性や想定される浸水深が実際の浸水深と異なる場合があります。なお、このシミュレーションは、河川整備基本方針の基本実施方針の期間の前半(復興期)【吉野川 令和4年9月型、旧吉野川・今切川 令和4年9月型、権限直営など】を用いているため、既に公表している水防法に基づく浸水想定区域図、河川整備計画の策定時又は各種事業計画策定時に事業効果を検討するために用いたシミュレーション結果とは異なる場合があります。

2. 基本事項等
 (1) 公表年月日 令和4年9月16日
 (2) 作成主体 国土交通省西国地方整備局徳島河川国営事務所
 (3) 浸水想定区域及び分界となる河川
 【徳島河川国営事務所】
 ・吉野川 左岸 徳島県三好市池田町西山字次道地先から海まで
 右岸 徳島県三好市池田町字中地先から海まで
 ・旧吉野川 左岸 吉野川からの分界点から海まで
 右岸 吉野川からの分界点から海まで
 ・今切川 左岸 旧吉野川からの分界点から海まで
 右岸 旧吉野川からの分界点から海まで
 (4) 算出の前観となる降雨
 年超過確率1/150
 (吉野川下流域(若津・河口) 若津地点上流域の2日間の流域平均雨量44.0mm)
 (5) 河道条件 現況(令和2年度末時点)
 (6) 関係河川 徳島川、徳門川、吉野川、野家川、美馬川、三好川、石井川、松沢川、北島川、藍住川、新野川、上板町、つるぎ町、東みよし町

※1 この多段階の浸水想定図は水防法に基づく図ではありません。
 ※2 外水氾濫、洪水の上昇及び工物の影響による洪水・浸水・破綻氾濫、岸壁部の浸水氾濫、堤防破潰による破綻氾濫、濁水による破綻氾濫。



1:10000
 吉野川水系 国管理河川の浸水想定図
 【現況河道】【11/11】
 1/150規模降雨

この地図は、国土地理院長の承認を得て、同院発行の基礎地図情報を使用したものである。(測量法に基づく国土地理院長承認(使用)R 4.冊 322)