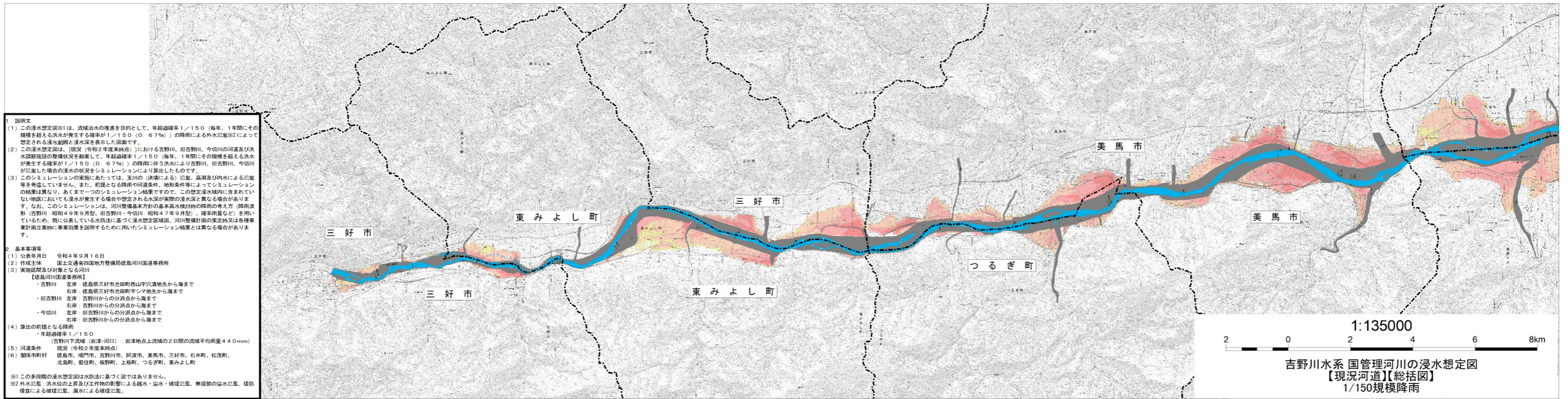
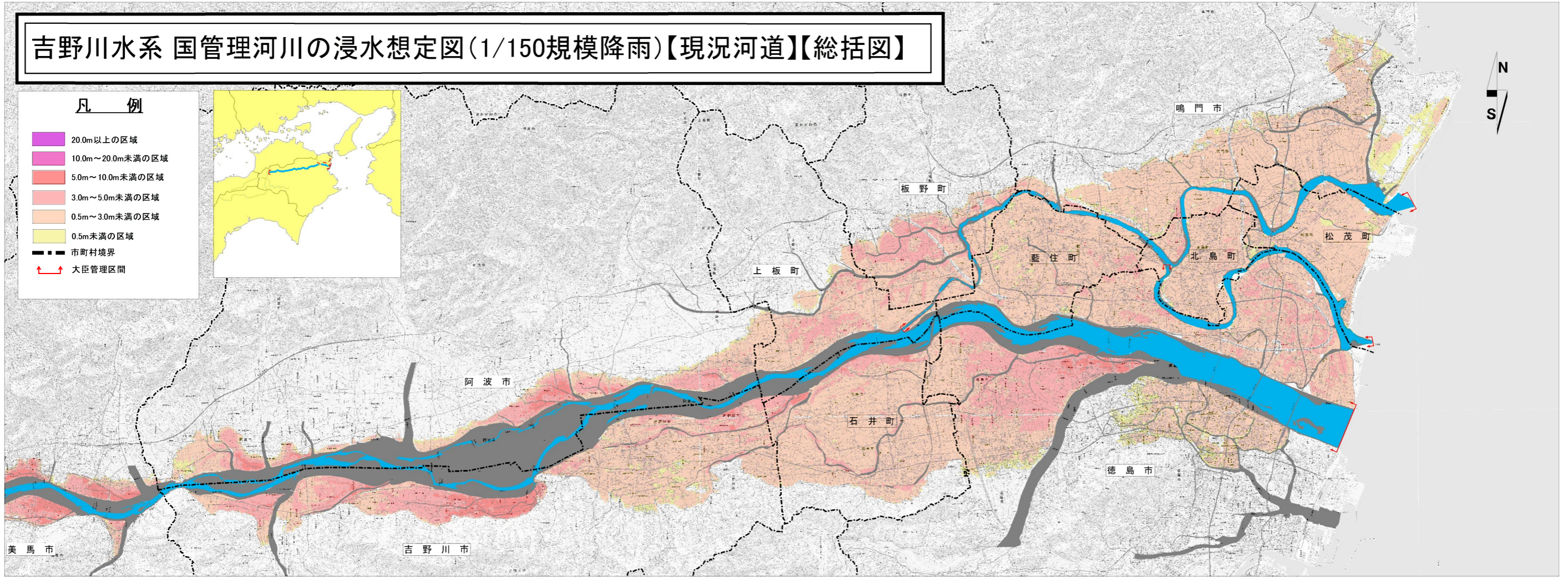
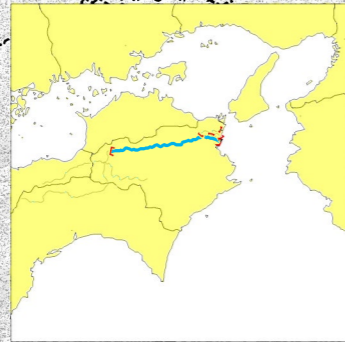


# 吉野川水系 国管理河川の浸水想定図(1/150規模降雨)【現況河道】【総括図】

## 凡 例

- 20.0m以上の区域
- 10.0m～20.0m未満の区域
- 5.0m～10.0m未満の区域
- 3.0m～5.0m未満の区域
- 0.5m～3.0m未満の区域
- 市町村境界
- 大臣管理区間



**1. 説明文**

(1) この浸水想定図は、流域治水の推進を目的として、年超過確率1/150(毎年、1年間にその超過する浸水が発生する確率が1/150(0.67%) )の降雨による外水氾濫※2によって想定される浸水範囲と浸水深を表示した図面です。

(2) この浸水想定図は、[現況(令和2年度末時点)]における吉野川、旧吉野川、今切川の河道及び洪水調節施設の状態を継承して、年超過確率1/150(毎年、1年間にその超過する浸水が発生する確率が1/150(0.67%) )の降雨による外水氾濫※2により吉野川、旧吉野川、今切川が氾濫した場合の浸水の状況をシミュレーションにより算出したものです。

(3) このシミュレーションの実施にあたっては、支川の(決壊による)氾濫、高潮及び内水による氾濫等を考慮していません。また、前提となる降雨や河川条件、地形条件等によってシミュレーションの結果は異なります。あくまで一つのシミュレーション結果ですので、この想定浸水範囲に含まれていない地区においても浸水が発生する場合があります。なお、このシミュレーションは、河川整備基本方針の基本高水検討時の降雨の考え方(降雨波形(吉野川 昭和49年9月型、旧吉野川・今切川 昭和47年9月型)、標準雨量など)を用いているため、既に公表している水防法に基づく浸水想定区域図、河川管理計画の浸水想定又は各種事業計画立案時に事業効果を説明するために用いたシミュレーション結果とは異なる場合があります。

**2. 基本事項等**

(1) 公表年月日 令和4年9月16日

(2) 作成主体 国土交通省四国地方整備局徳島河川国道事務所

(3) 実施区間及び対象となる河川

【徳島河川(国管理河川)】

- ・吉野川 左岸: 徳島県三好市池田町西山字穴清地先から海まで
- 右岸: 徳島県三好市池田町字マ地先から海まで
- ・旧吉野川 左岸: 吉野川からの分派点から海まで
- 右岸: 吉野川からの分派点から海まで
- ・今切川 左岸: 旧吉野川からの分派点から海まで
- 右岸: 旧吉野川からの分派点から海まで

(4) 算出の前視となる降雨

- ・年超過確率1/150(吉野川下流域(岩津-河口): 岩津地点上流域の2日間の流域平均雨量4.4mm)

(5) 河道条件 現況(令和2年度末時点)

(6) 関係市町村 徳島市、鳴門市、吉野川市、阿波市、美馬市、三好市、石井町、松茂町、北島町、藍住町、板野町、上板町、つるぎ町、東みよし町

※1 この多段階の浸水想定図は水防法に基づく図ではありません。

※2 外水氾濫: 洪水位の上昇及び工造物の影響による越水・溢水・破壊氾濫、無堤防の浸水氾濫、堤防破綻による破壊氾濫、濁水による破壊氾濫。

