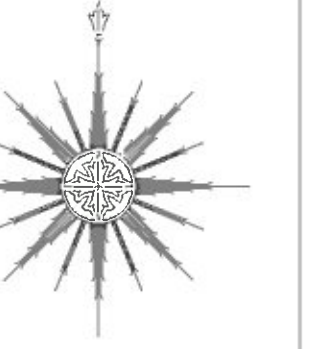
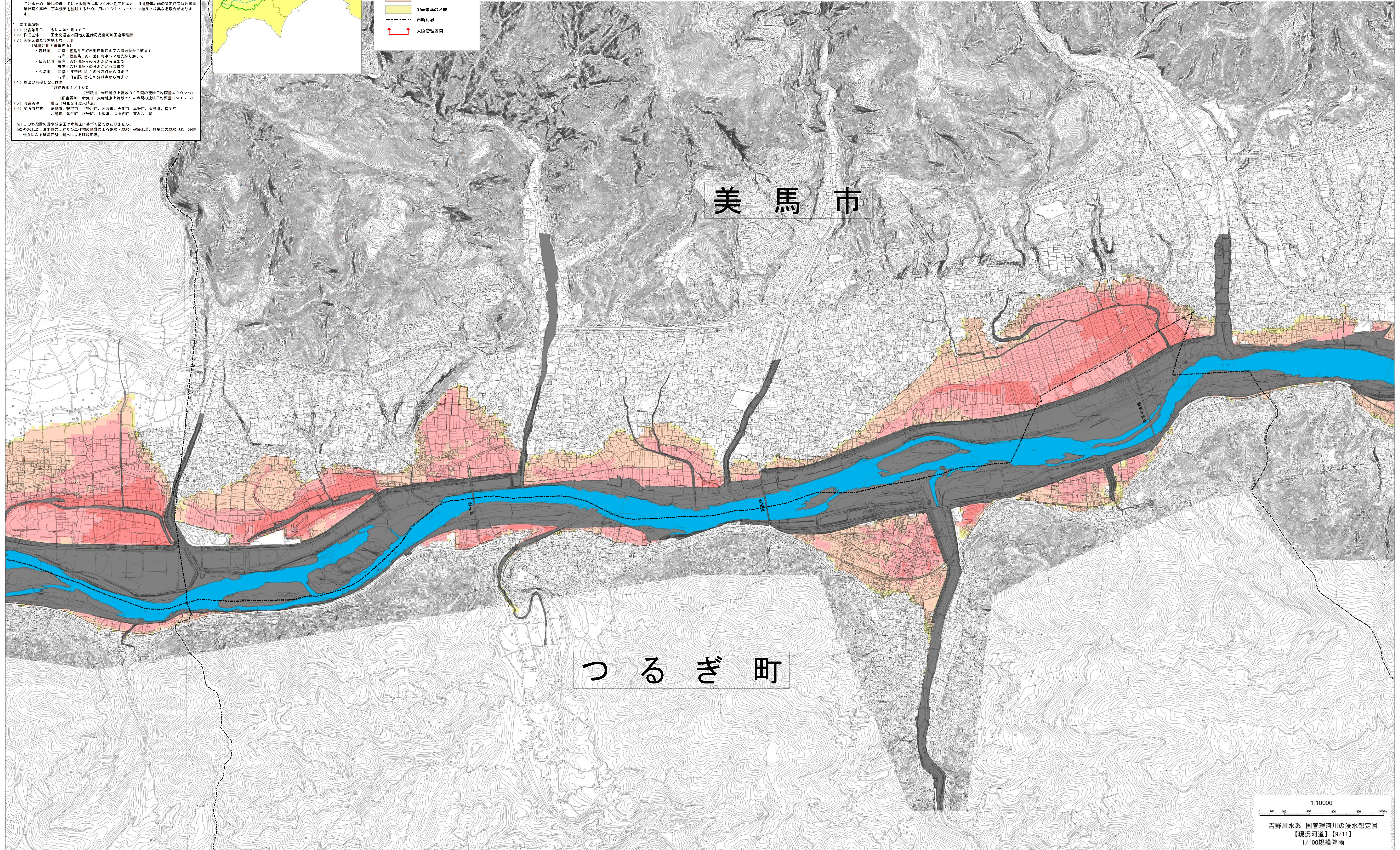
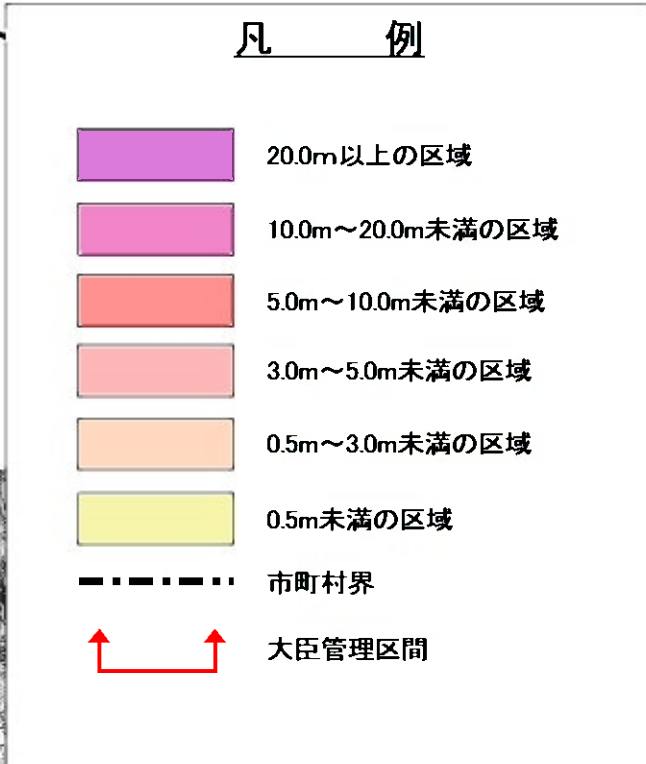


吉野川水系 国管理河川の浸水想定図(1/100規模降雨)【現況河道】【9/11】



1. 説明文
- この浸水想定図は、流域治水の推進を目的として、年超過確率1/100(毎年、1年間にその流域に発生する浸水発生確率が1/100(1%)の降雨による外水氾濫)によって想定される浸水範囲と浸水深を表示した図面です。
 - この浸水想定図は、(現況(令和2年度末時点))における吉野川、旧吉野川、今切川の河道及び洪水氾濫区域の浸水想定に基づいて、年超過確率1/100(毎年、1年間にその流域に発生する浸水が発生する確率が1/100(1%)の降雨に伴う洪水により吉野川、旧吉野川、今切川が氾濫した場合の浸水の状況シミュレーションにより算出したものです。
 - このシミュレーションの算出には、気象庁(気象庁による)気象、高度及び河川による氾濫等を考慮していません。また、氾濫となる降雨や河川条件、地形条件等によってシミュレーションの結果は異なり、あくまで一つのシミュレーション結果です。この想定浸水範囲に含まれていない地域においても浸水が発生する場合は想定される浸水深と異なる場合があります。なお、このシミュレーションは、河川整備基本方針の基本洪水検討時の降雨の考え方(降雨強度:吉野川、昭和49年9月型、旧吉野川、今切川、昭和47年9月型、標準雨量など)を用いているが、概ね公算している外に、河川整備基本方針の浸水想定範囲、河川整備基本方針の浸水想定範囲に準拠した浸水想定に準拠した浸水想定を説明するために用いたシミュレーション結果とは異なる場合があります。
2. 基本事項等
- 公表年月日 令和4年9月16日
 - 作成主体 国土交通省河川局河川課河川国管理事務所
 - 実施区域及び対象となる河川
 - 【徳島河川国管理事務所】
 - 右岸 徳島県三好市池田町山平穴道地先から海まで
 - 左岸 徳島県三好市池田町宇シマ地先から海まで
 - 【吉野川】
 - 右岸 徳島県三好市池田町宇シマ地先から海まで
 - 左岸 吉野川からの分派点から海まで
 - 【今切川】
 - 右岸 吉野川からの分派点から海まで
 - 左岸 吉野川からの分派点から海まで
 - 算出の前提となる降雨
 - 年超過確率1/100
 - 吉野川 基準地点上流域の2日間の流域平均雨量42.0(mm)
 - 旧吉野川・今切川 基準地点上流域の2日間の流域平均雨量39.1(mm)
 - 河道条件 現況(令和2年度末時点)
 - 関係市町村 徳島市、美馬市、吉野川市、新吉野、美馬市、三好市、石井町、松茂町、上板町、吉野町、上板町、つるぎ町、東みよし町
- ※1. この多段階の浸水想定図は水防法に基づく図ではありません。
 ※2. 浸水深は、浸水の上昇及び河川からの氾濫による結果、洪水、堤防氾濫、単独の浸水氾濫、堤防破壊による堤防氾濫、運米による堤防氾濫。



1:10000
 吉野川水系 国管理河川の浸水想定図
 【現況河道】【9/11】
 1/100規模降雨

この地図は、美馬市の承認を得て複製したものである。(承認番号 美監第549号)
 この地図は、国土地理院長の承認を得て、同院発行の基礎地図情報を使用したものである。(測量法に基づく国土地理院長承認(使用) R 4.Hs 322)