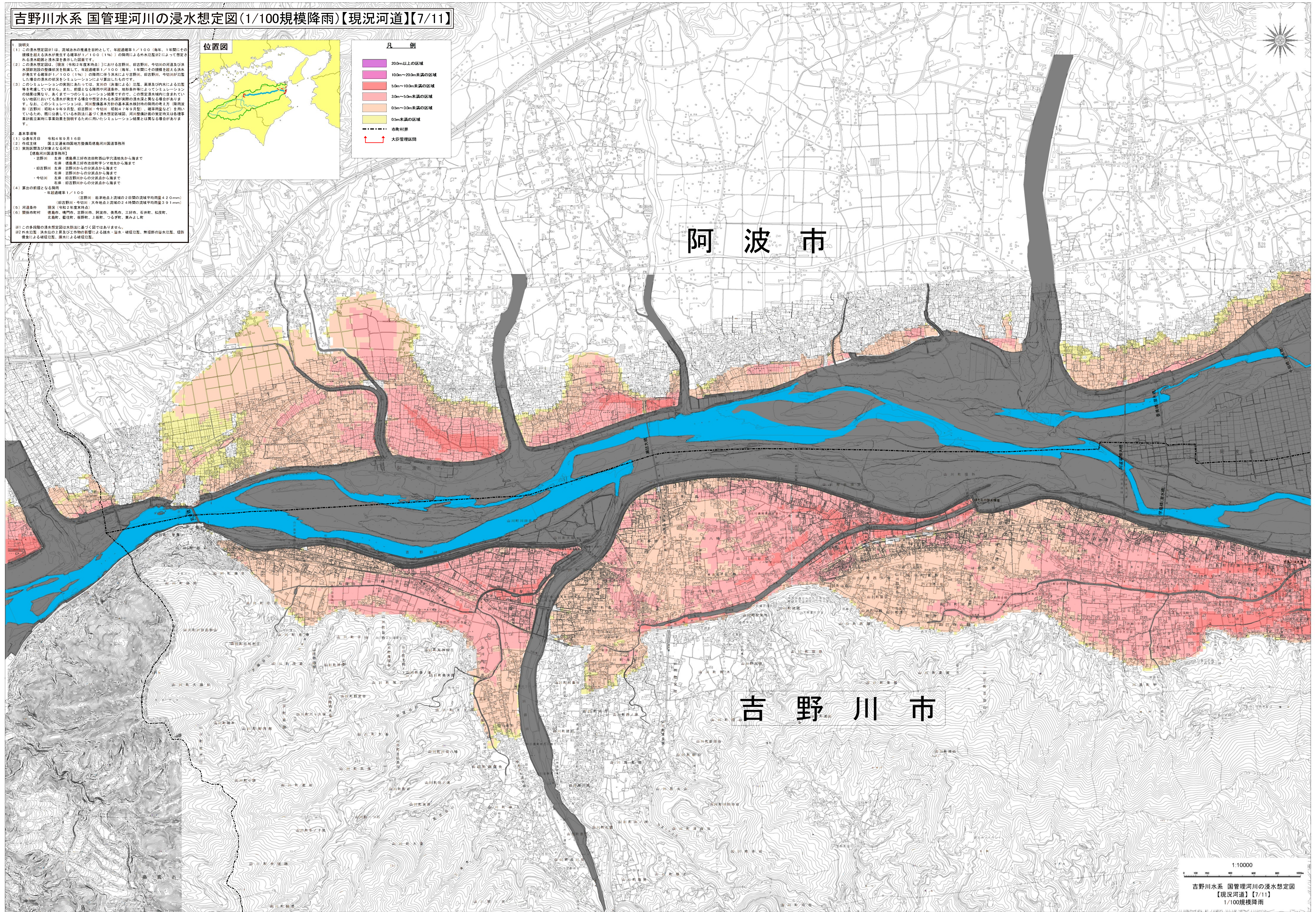


吉野川水系 国管理河川の浸水想定図(1/100規模降雨)【現況河道】【7/11】

1. 説明文
- この浸水想定図(1)は、流域治水の推進を目的として、年経過確率1/100(毎年、1年間にその規模を超える浸水が発生する確率が1/100(1%)の降雨による外水氾濫2)によって想定される浸水範囲と浸水深を表示した図面です。
 - この浸水想定図は、(国)令和2年度(令和3年度)における吉野川、田辺野川、今切川の河道及び洪水浸水想定区域の調査結果を基に、年経過確率1/100(毎年、1年間にその規模を超える浸水が発生する確率が1/100(1%)の降雨に伴う洪水により吉野川、田辺野川、今切川が氾濫した場合の浸水の想定シミュレーションに基づいて作成したものです。
 - このシミュレーションの実施にあたっては、支川の(浸水)による氾濫、高潮及び内水による氾濫等を考慮していません。また、対象となる降雨や河川条件、地形条件等によってシミュレーションの結果は異なる場合があります。結果として、この浸水想定図に示されている浸水範囲において浸水が発生する可能性や想定される浸水深が実際の浸水深と異なる場合があります。なお、このシミュレーションは、河川整備基本方針の基本浸水想定区域の浸水深(浸水想定)を基に、(国)令和2年度(令和3年度)における吉野川、田辺野川、今切川の浸水想定区域(浸水想定)を適用しているため、既に公表している浸水想定に基づく浸水想定区域図、河川整備計画の策定等とは異なる場合があります。浸水想定区域図に事業効果を説明するために用いたシミュレーション結果とは異なる場合があります。
2. 基本事項等
- 公表日 令和4年9月16日
 - 作成主体 国土交通省四国地方整備局徳島河川国選事務所
 - 実施区域及び対象となる河川
 - 【徳島河川国選事務所】 吉野川、徳島県三好市池田町西平沢川河口から海まで
 - 右岸 徳島県三好市池田町平シマ地先から海まで
 - 田辺野川 左岸 吉野川からの分岐点から海まで
 - 右岸 吉野川からの分岐点から海まで
 - 今切川 左岸 田辺野川からの分岐点から海まで
 - 右岸 田辺野川からの分岐点から海まで
 - 算出の前提となる降雨
 - 年経過確率1/100 野川 意津地上流域の2日間の連続平均雨量4.0mm(吉野川・今切川) 大寺地上流域の2.4日間の連続平均雨量3.9mm
 - 河川条件 現況(令和2年度末時点)
 - 関係河川村 徳島県、香川県、高松市、阿波市、美濃市、三好市、石井町、松野町、北島町、新庄町、上板町、つるぎ町、つるぎ町、東かよ町
- ※1 この浸水の浸水想定図は水防法に基づく図ではありません。
 ※2 外水氾濫 洪水の上昇及び工作物の影響による越水・溢水・破壊氾濫、無防範の溢水氾濫、堤防破壊による破壊氾濫、溜水による破壊氾濫。



1:10000
 吉野川水系 国管理河川の浸水想定図
 【現況河道】【7/11】
 1/100規模降雨

この地図の作成に当たっては、吉野川市長の承認を得て、同市発行の1万分の1吉野川市地形図を使用したものである。(承認番号 4吉都第69号)
 この地図は、美馬市の承認を得て複製したものである。(承認番号 美監第549号)
 この地図は、国土地理院長の承認を得て、同院発行の基礎地図情報を使用したものである。(測量法に基づく国土地理院長承認(使用)R.4Jls.322)