

吉野川水系 国管理河川の浸水想定図(1/100規模降雨)【現況河道】【5/11】

板野町

説明文

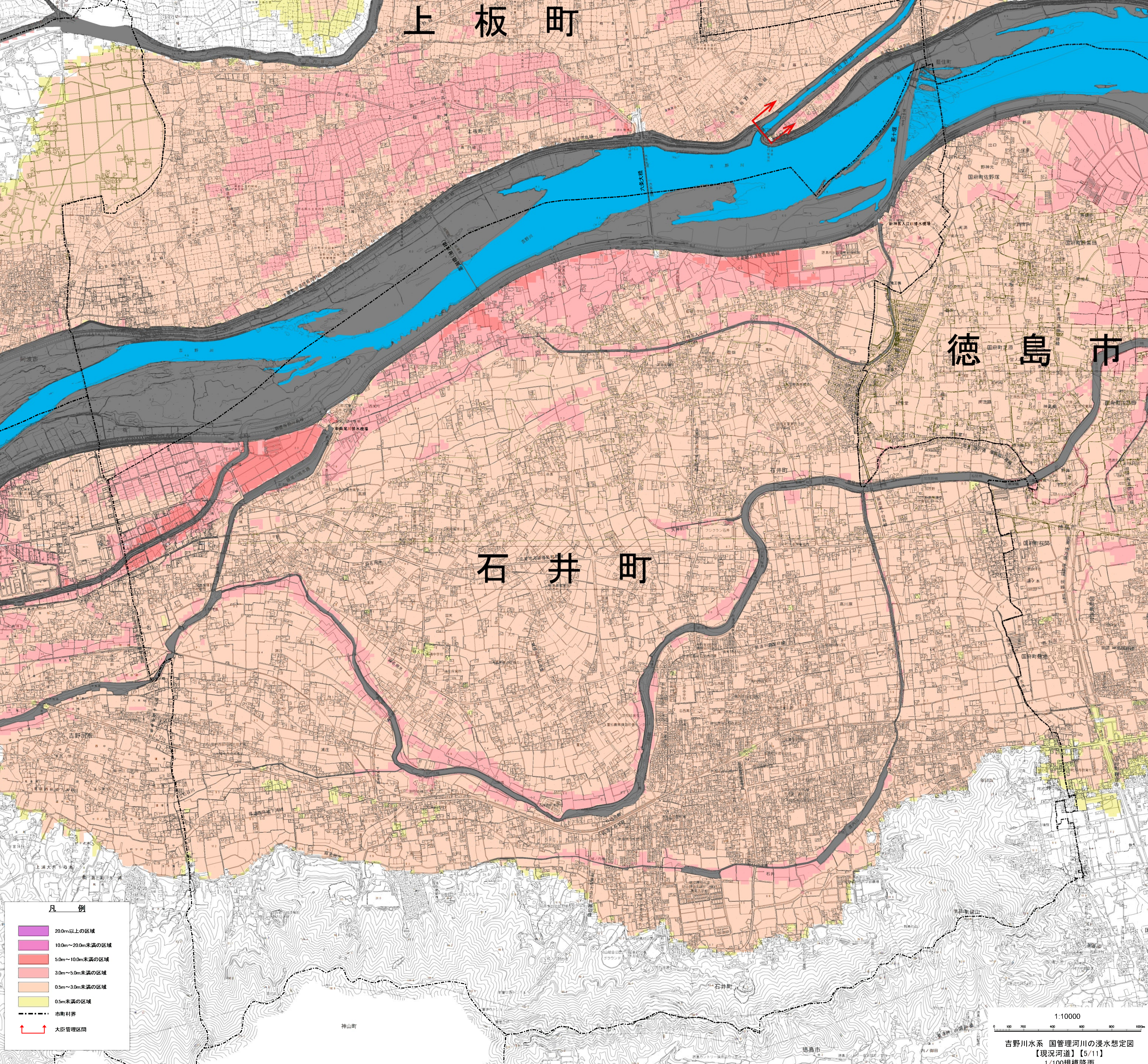
- この浸水想定図は、流域水の増進を目的として、年経過確率 $1/100$ (毎年、1年間にその確率を超える洪水が1回発生する確率が $1/100(1\%)$ )の降雨による外水氾濫によって想定される浸水範囲と浸水高を示した図面です。
- この浸水想定図は、(国定(令和2年度末時点))における板野町、田辺町、今治川の河道及び洪水氾濫範囲の現状を基礎として、年経過確率 $1/100$ (毎年、1年間にその確率を超える洪水が発生する確率が $1/100(1\%)$ )の降雨に伴う洪水により板野町、田辺町、今治川の河道が氾濫した場合の浸水の状況(シミュレーション)により算出したものです。
- このシミュレーションの前提としては、実際の(堤防による)氾濫、高潮及び内水による氾濫等を考慮していません。また、前提となる降雨や河道条件、地盤条件等によってシミュレーションの結果は異なり、あくまでも一つのシミュレーション結果です。この浸水想定図に含まれていない地区についても洪水発生する可能性や想定される浸水高が異なる場合があります。なお、このシミュレーションは、河川整備基本方針の基本高水維持時の洪水(国土院(吉野川)令和4年9月型、田辺川(今治川)令和4年9月型)、標準高水(国土院(吉野川)令和4年9月型、田辺川(今治川)令和4年9月型)を適用している。更に公表している浸水想定図、河川整備基本方針とは必ずしも一致しない場合があります。詳細な浸水想定図については国土院の公表資料を参照してください。

基本事項

- 公表年月日 令和4年9月16日
- 作成主体 国土交通省河川局河川整備部河川国定事務所
- 実施区域及び対象となる河川
  - 【国定河川国定事務所】
    - 吉野川 徳島三好市田辺町西山穴渡橋先から海まで
    - 石井 徳島三好市田辺町山ノ上橋先から海まで
    - 田辺川 左岸 田辺町からの分岐点から海まで
    - 右岸 田辺町からの分岐点から海まで
    - 今治川 左岸 田辺町からの分岐点から海まで
    - 右岸 田辺町からの分岐点から海まで
- 算定の前提となる降雨
  - 年経過確率 $1/100$
  - 【田辺川】 今治川 右岸地点上流域の2日間の流域平均雨量 $42.0\text{mm}$
  - 【今治川】 田辺川 右岸地点上流域の2日間の流域平均雨量 $39.1\text{mm}$
- 河道条件 現況(令和2年度末時点)
- 関係市町村 徳島市、三好市、田辺町、河津町、美禰市、三好市、石井町、松野町、吉野町、徳島市、三好市、田辺町、河津町、美禰市、三好市、石井町、松野町、吉野町、徳島市、三好市、田辺町、河津町、美禰市、三好市、石井町、松野町、吉野町

※この浸水想定図は水防法に基づいて作成されています。

※外水氾濫、高潮及び内水による氾濫による浸水・溢水・堤防氾濫、特種川の溢水氾濫、堤防破壊による浸水氾濫、濁水による浸水氾濫。



凡例

	200m以上の区域
	100m～200m未満の区域
	50m～100m未満の区域
	30m～50m未満の区域
	0m～30m未満の区域
	0m未満の区域
	市町村界
	大臣管理区間

1:10000

吉野川水系 国管理河川の浸水想定図  
【現況河道】【5/11】  
1/100規模降雨

この図は、徳島市長の承認を得て、1/10,000地形図を複製したものである。(承認番号 令4徳島市指令第204号)  
この図の作成に当たっては、吉野川市長の承認を得て、同市発行の1/10,000地形図を使用したものである。(承認番号 4吉野第69号)  
この図は、石井町長の承認を得て、石井町発行の1/10,000地形図を使用したものである。(承認番号 令4石井第396号の1)  
この図は、藍住町長の承認を得て、同町発行の1/10,000地形図を使用したものである。(承認番号 藍住第395号)  
この図は、松野町長の承認を得て、同町発行の1/10,000地形図を使用したものである。(承認番号 松野第464-1号)  
この図は、上板町長の承認を得て、同町発行の1/10,000地形図を使用したものである。(承認番号 上板第626号)  
この図は、国土院の承認を得て、同院発行の基礎地図情報を使用したものである。(測量法に基づく国土院院長承認(使用)R 4.Js 322)