

吉野川水系 国管理河川の浸水想定図(1/100規模降雨)【現況河道】【11/11】

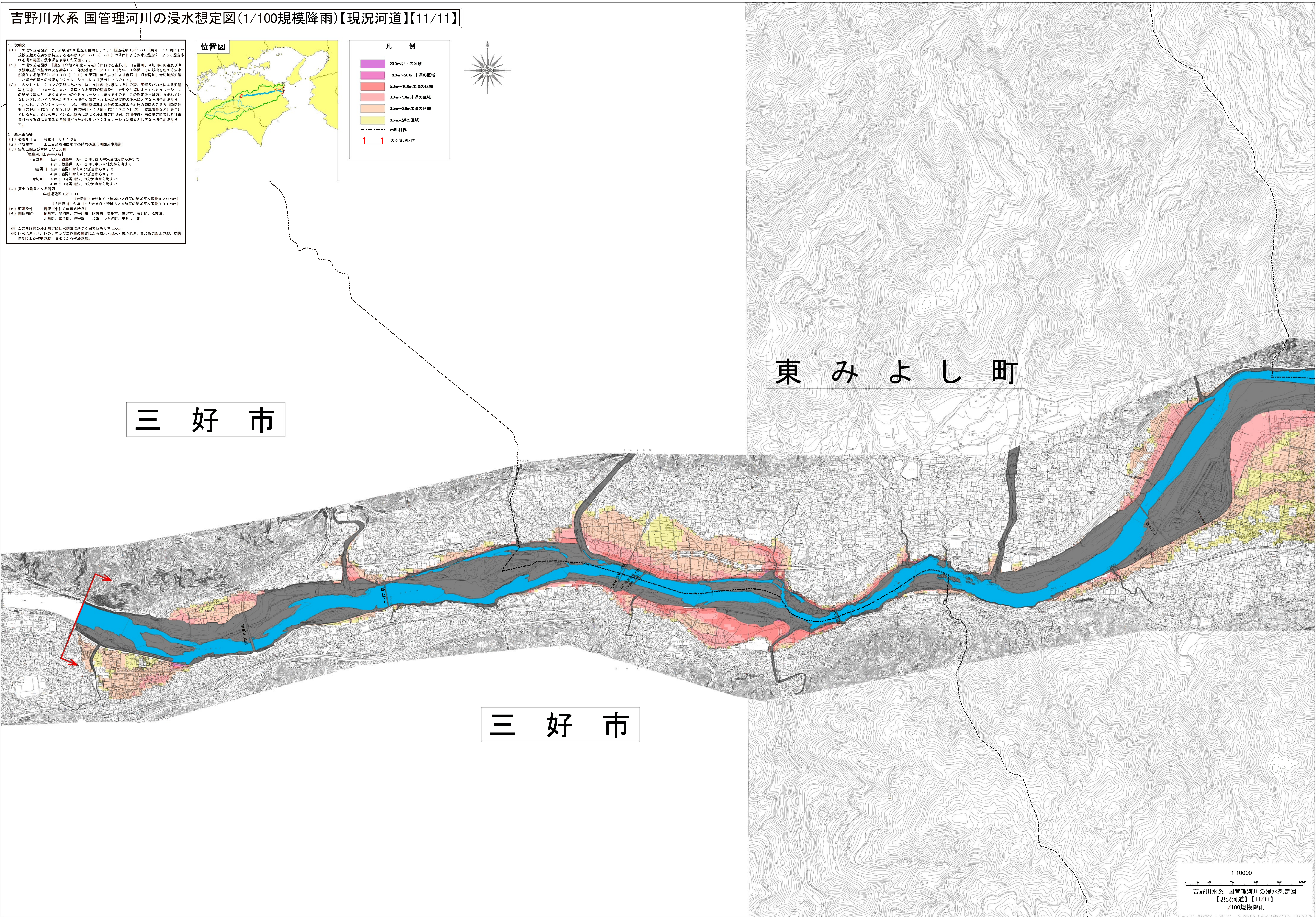
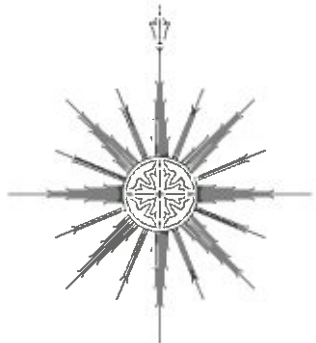
1. 説明文
 (1) この浸水想定図は、流域治水の推進を目的として、年超過確率1/100(毎年、1年間にその規模を超える雨が降る確率が1/100(1%)の降雨による外水氾濫※2)によって想定される浸水範囲と浸水深を算出した図面です。
 (2) この浸水想定図は、(観測(令和2年度末時点))における吉野川、旧吉野川、今切川の河道及び洪水調節施設の整備状況を勘案して、年超過確率1/100(毎年、1年間にその規模を超える洪水が発生する確率が1/100(1%)の降雨に伴う吉野川、旧吉野川、今切川が氾濫した場合の洪水の状態をシミュレーションにより算出したものです。
 (3) このシミュレーションの実施にあたっては、支川の(決壊による)氾濫、家屋及び内水による氾濫等を考慮していません。また、前記となる降雨の発生条件、地形条件等によってシミュレーションの結果は異なり、あくまで一つのシミュレーション結果ですので、この想定浸水範囲に含まれていない地域においても浸水が発生する可能性や想定される浸水深が実際の浸水深と異なる場合があります。なお、このシミュレーションは、河川整備基本方針の基本実施方針の降雨の発生(後述)を(吉野川、令和4年9月型、旧吉野川・今切川、令和4年7月型、観測値など)を用いているため、既に公表している水防法に基づく浸水想定区域図、河川整備計画の策定時又は各種事業計画立案時に事業効果を検算するために用いたシミュレーション結果とは異なる場合があります。

2. 基本事項等
 (1) 公表年月日 令和4年9月16日
 (2) 作成主体 国土交通省西国地方整備局徳島河川国営事務所
 (3) 実施区域及び対象となる河川
 【徳島河川国営事務所】
 ・吉野川 左岸 徳島県三好市池田町西山平次清地先から海まで
 右岸 徳島県三好市池田町中山平次清地先から海まで
 ・旧吉野川 左岸 吉野川からの分派点から海まで
 右岸 吉野川からの分派点から海まで
 ・今切川 左岸 旧吉野川からの分派点から海まで
 右岸 旧吉野川からの分派点から海まで

4. 算出の前記となる降雨
 ・年超過確率1/100 (吉野川 右津地点上流域の2日間の流域平均雨量42.0mm)
 (旧吉野川・今切川 大寺地点上流域の2日間の流域平均雨量39.1mm)

5. 河道条件 観測(令和2年度末時点)
 6. 関係市町村 徳島市、鳴門市、吉野川市、阿波市、美馬市、三好市、石井町、松茂町、北島町、養父町、後野町、上板町、つるぎ町、三好市、東みよし町

※1 この多段階の浸水想定図は水防法に基づく図ではありません。
 ※2 外水氾濫 洪水の上層及び工作物の影響による越水・溢水・破堤氾濫、集水域の溢水氾濫、堤防破壊による破堤氾濫、湧水による破堤氾濫。



この地図は、国土地理院長の承認を得て、同院発行の基礎地図情報を使用したものである。(測量法に基づく国土地理院長承認(使用)R 4.冊: 322)

1:10000
 吉野川水系 国管理河川の浸水想定図
 【現況河道】【11/11】
 1/100規模降雨