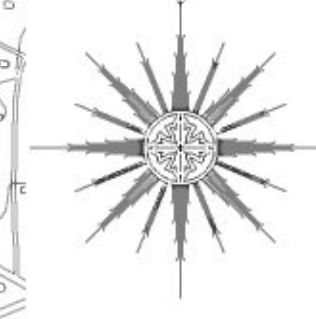
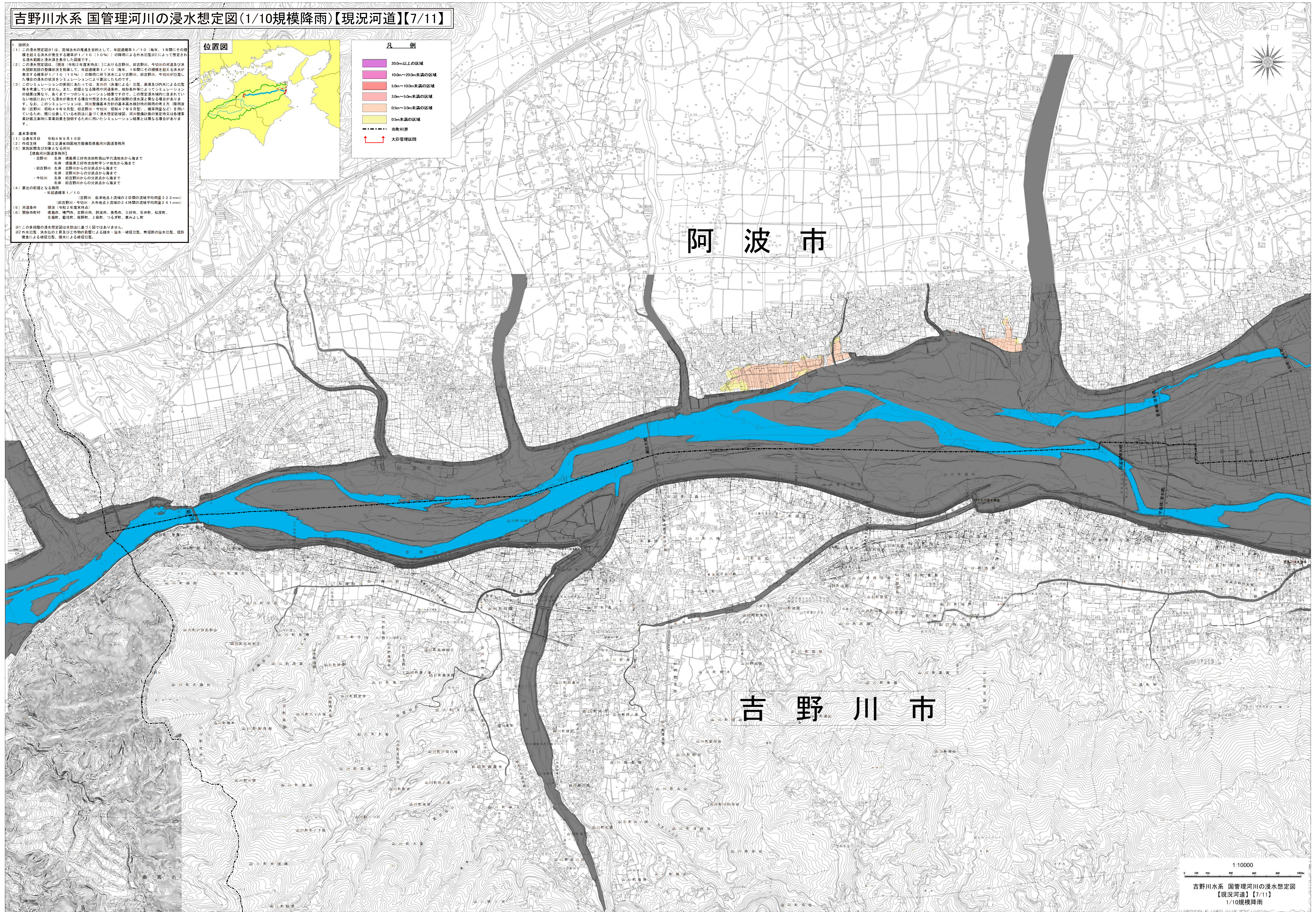


吉野川水系 国管理河川の浸水想定図(1/10規模降雨)【現況河道】【7/11】

1. 説明文
 (1) この浸水想定図は、流域出水の増進を目的として、年超過確率1/10(毎年、1年間にその規模を超える洪水が発生する確率が1/10(10%)の期間)による外水氾濫2によって想定される洪水氾濫と浸水深を表示した図面です。
 (2) この浸水想定図は、(特定)令和2年度事業計画(1)における吉野川、旧吉野川、今切川の河道及び洪水氾濫区域の浸水想定図を継承して、年超過確率1/10(毎年、1年間にその規模を超える洪水が発生する確率が1/10(10%)の期間)に伴う洪水により吉野川、旧吉野川、今切川が氾濫した際の洪水の状況を示すシミュレーションにより算出したものです。
 (3) このシミュレーションの実施にあたっては、支川の(保水による)氾濫、高潮及び内水による氾濫も考慮しています。また、前提となる降雨や河川条件、地形条件等によってシミュレーションの結果は異なるし、あくまで一つのシミュレーションの結果ですので、この浸水想定図には含まれていない箇所においても洪水が発生する可能性や想定される浸水深と異なる場合があります。なお、このシミュレーションは、河川整備基本方針の基本洪水検討時の降雨の考え方(降雨強度: 吉野川、旧吉野川、今切川、昭和7年の降雨)を適用し、降雨強度などを前提としているため、既に公表している水防法に基づく浸水想定区域図、河川整備計画の浸水想定とは異なる場合があります。また、事業効果を検査するために用いたシミュレーション結果とは異なる場合があります。

2. 基本事項等
 (1) 公表年月日 令和4年9月16日
 (2) 作成主体 国土交通省西日本地方整備局徳島河川国選事務所
 (3) 実施区域及び対象となる河川
 【徳島河川国選事務所】
 ・吉野川 徳島県三好市池田町西平穴遺跡地先から海まで
 右岸 徳島県三好市池田町西平穴遺跡地先から海まで
 旧吉野川 吉野川からの分派点から海まで
 右岸 吉野川からの分派点から海まで
 ・今切川 左岸 旧吉野川からの分派点から海まで
 右岸 旧吉野川からの分派点から海まで
 (4) 算出の前提となる降雨
 ・年超過確率1/10 野川 観測地点上流域の2日間の連続平均雨量32.2mm(旧吉野川・今切川) 大寺地点上流域の2日間の連続平均雨量2.0mm
 (5) 河川条件 現況(令和2年度末時点)
 (6) 関係河川村 徳島市、徳島県、吉野川町、阿波市、美馬市、三好市、石井町、松野町、北島町、藍住町、桂野町、上板町、つるぎ町、東みよし町

※1 この多段階の浸水想定図は水防法に基づく図ではありません。
 ※2 外水氾濫、洪水の上昇及び工作物の影響による洪水・浸水・破壊氾濫、無断排水氾濫、堤防破壊による破壊氾濫、濁水による破壊氾濫。



阿波市

吉野川市

1:10000
 吉野川水系 国管理河川の浸水想定図
 【現況河道】【7/11】
 1/10規模降雨

この地図の作成に当たっては、吉野川市長の承認を得て、同市発行の1万分の1吉野川市地形図を使用したものである。(承認番号 4吉都第69号)
 この地図は、美馬市の承認を得て複製したものである。(承認番号 美監第549号)
 この地図は、国土地理院長の承認を得て、同院発行の基礎地図情報を使用したものである。(測量法に基づく国土地理院長承認(使用)R 4.4Ms 322)