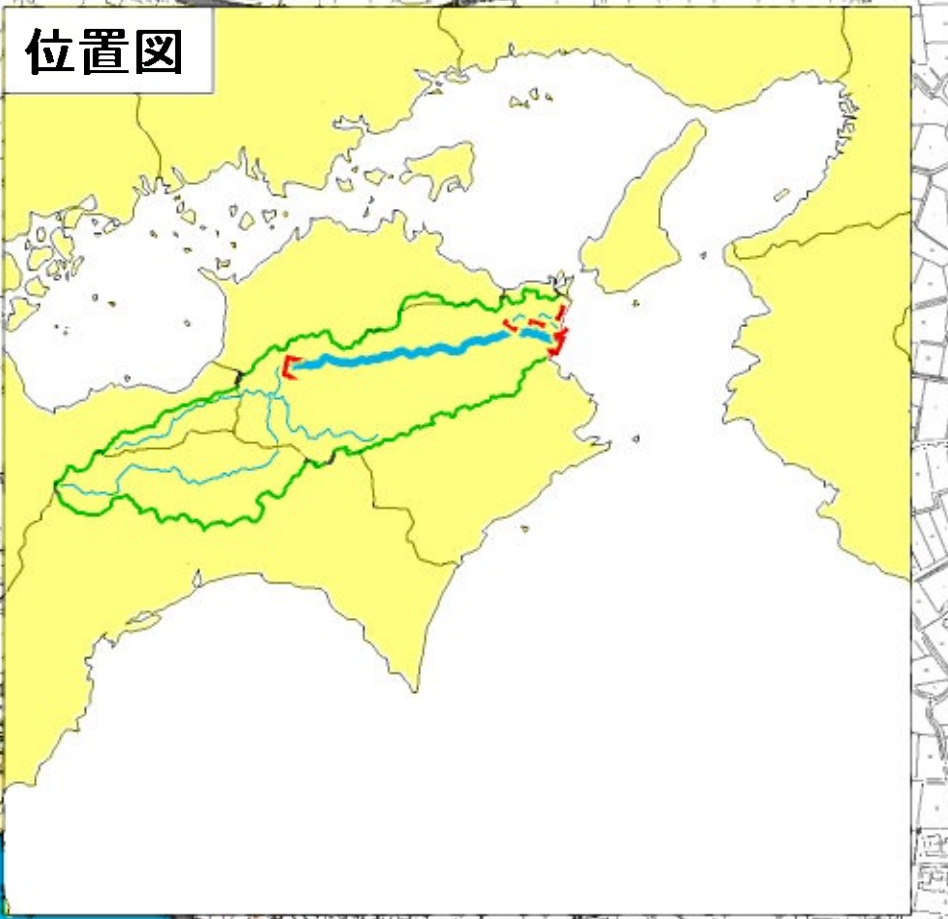


吉野川水系 国管理河川の浸水想定図(1/10規模降雨)【現況河道】【2/11】



説明文

(1) この浸水想定図は、浸水想定区域として、年超過確率1/10(毎年、1年間にその規模を超える浸水が発生する確率が1/10(10%)の確率)による外水氾濫図によって想定される浸水範囲と浸水深を示した図である。

(2) この浸水想定図は、(国土交通省(平成25年度時点))における吉野川、田辺野川、今切川の河道及び洪水氾濫想定図の浸水想定を基として、年超過確率1/10(毎年、1年間にその規模を超える浸水が発生する確率が1/10(10%)の確率)による浸水により吉野川、田辺野川、今切川が氾濫した際の浸水の想定シミュレーションにより算出したものである。

(3) このシミュレーションの算出にあたっては、堤防、高瀬及び内水による氾濫等を考慮していません。また、前後となる降雨や河床条件、地盤条件等によってシミュレーションの結果は異なり、あくまでこのシミュレーション結果のみで、この浸水想定図に示されていない地域においても浸水が発生する可能性や想定される浸水深が実際の浸水深と異なる場合があります。なお、このシミュレーションは、河川整備基本方針の基本高水(堤防の除却の想定)を、(徳島県、平成24年9月現在、田辺野川、今切川、平成24年9月現在、徳島県)を用いているため、既に公表している水防法に基づく浸水想定区域図、河川整備計画の浸水想定又は各種事業計画等に事業効果を説明するために用いたシミュレーション結果とは異なる場合があります。

基本事項

(1) 浸水想定日 令和4年9月16日

(2) 作成主体 国土交通省河川局徳島河川国管理事務所

(3) 実施機関及び対象となる河川

【調査対象河川】

- 吉野川 左岸 徳島県三好市田原山字六ツ洞地先から海まで
- 右岸 徳島県三好市田原山字六ツ洞地先から海まで
- 田辺野川 左岸 徳島県三好市田原山字六ツ洞地先から海まで
- 右岸 田辺野川からの分岐点から海まで
- 今切川 左岸 徳島県三好市田原山字六ツ洞地先から海まで
- 右岸 田辺野川からの分岐点から海まで

(4) 算出の前提となる降雨

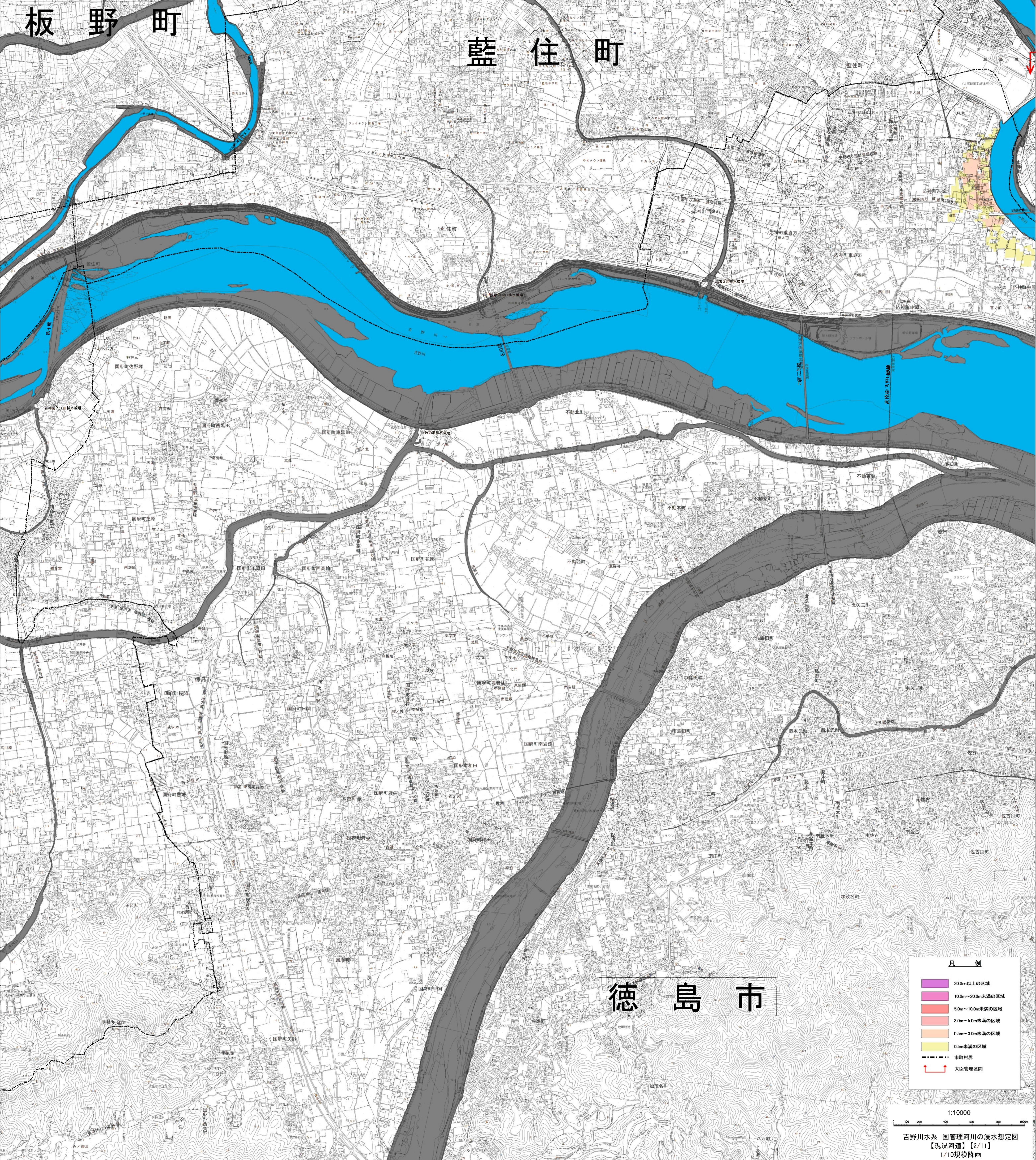
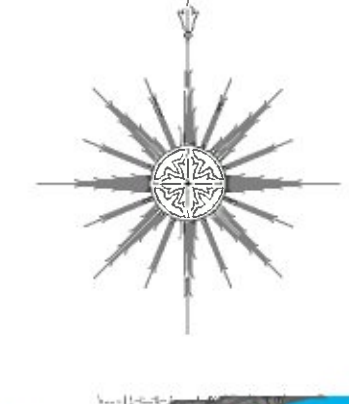
- 年超過確率1/10
- 吉野川 田原山字六ツ洞の2日間の流域平均雨量322mm
- 田辺野川・今切川 大寺地区上流域の24時間の流域平均雨量261mm

(5) 河床条件 建設(令和2年度調査)河床

(6) 関係市町村 徳島市、板野町、藍住町、阿波市、美馬市、三好市、石井町、松茂町、北島町、藍住町、板野町、上板町、つるぎ町、美よし町

※1 この多規模の浸水想定図は水防法に基づく図ではありません。

※2 外水氾濫 洪水位の上昇及び土砂崩れ等の影響による越水・溢水・堤防決壊、無堤防の浸水氾濫、堤防破壊による堤防決壊、崩水による堤防決壊。



20.0m以上の区域
10.0m~20.0m未満の区域
5.0m~10.0m未満の区域
3.0m~5.0m未満の区域
0.5m~3.0m未満の区域
0.5m未満の区域
市町村界
大臣管理区間

1:10000

吉野川水系 国管理河川の浸水想定図
【現況河道】【2/11】
1/10規模降雨

この図は、徳島市長の承認を得て、1/10,000の地形図を複製したものである。(承認番号 令4徳島市指令第204号)
この資料は、石井町長の承認を得て、石井町地形図(DMデータ)1/10,000を複製したものである。(承認番号) 令和4年8月30日 石井第396号の1
この図は、北島町長の承認を得て、阿波市の1/10,000都市計画図を使用し、複製したものである。(承認番号 北第350号)
この図は、藍住町長の承認を得て、阿波市の1/10,000都市計画図を使用し、複製したものである。(承認番号 藍第395号)
この図は、板野町長の承認を得て複製したものである。(承認番号 板第464-1号)
この図は、上板町長の承認を得て複製したものである。(承認番号 上第626号)