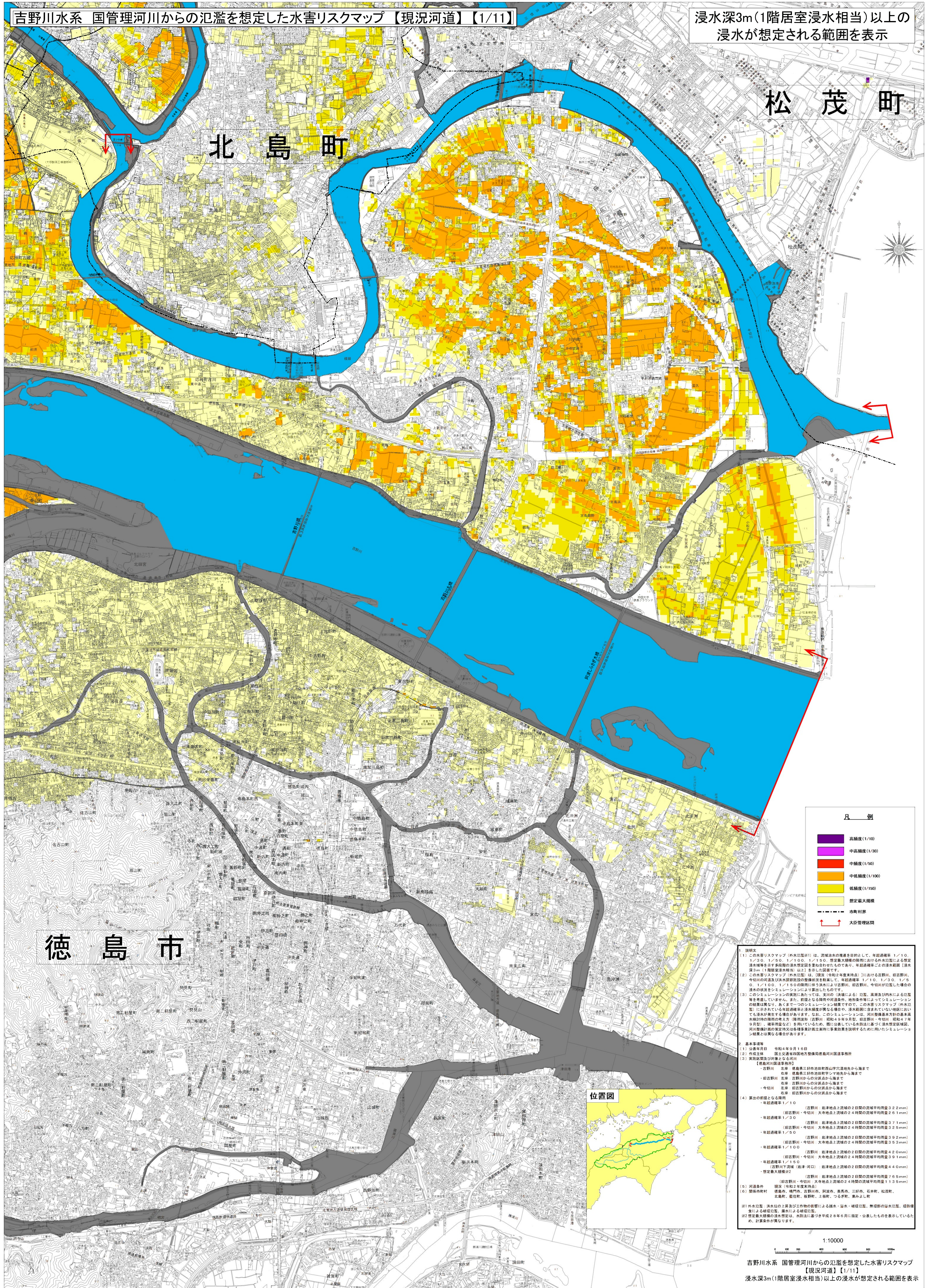


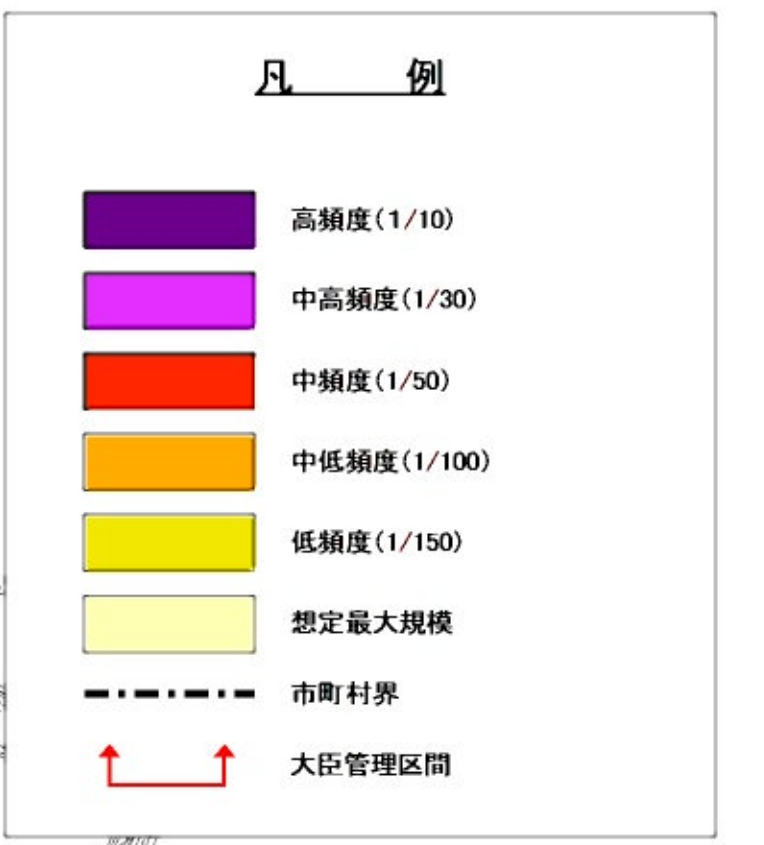
浸水深3m(1階居室浸水相当)以上の  
浸水が想定される範囲を表示



松茂町

北島町

徳島市



1 説明文  
(1) この水害リスクマップ(外水氾濫部)は、流域治水の推進を目的として、年経過確率1/10、1/30、1/50、1/100、1/150、想定最大規模の降雨における水氾濫による想定浸水深等を各年経過確率の浸水深を合わせたものであり、年経過確率ごとの浸水深(浸水深3m(1階居室浸水相当)以上)を表示した図面です。  
(2) この水害リスクマップ(外水氾濫部)は、【浸水(令和2年度末時点)】における吉野川、田吉野川、今切川の河道及び洪水氾濫部を基として、年経過確率1/10、1/30、1/50、1/100、1/150の降雨に相当する洪水により吉野川、田吉野川、今切川が氾濫した場合の浸水のシミュレーションに基づき算出されたものです。  
(3) このシミュレーションの実績としては、支川の(決壊による)氾濫、高潮及び内水による氾濫等を考慮していません。また、前提となる降雨の河川条件、地形条件等に基づきシミュレーションの結果は算出され、あくまでもシミュレーション結果です。この水害リスクマップ(外水氾濫部)に示されている年経過確率と浸水深が異なる場合や、浸水範囲に含まれていない地域においても浸水が発生する場合があります。なお、このシミュレーションは、河川整備基本方針の基本水防対策の適用(水防)【河川整備(河野)】に準拠したものであり、令和2年9月9日、経産省などを活用しているため、既に公表している水防法に基づく浸水想定区域、河川整備計画の策定時又は各種事業計画立案時に事業効果を説明するために用いたシミュレーション結果とは異なる場合があります。  
2 基本事項  
(1) 公表年月日 令和4年9月16日  
(2) 作成主体 国土交通省河川局河川整備課徳島河川国運事務所  
(3) 実施施設及び対象となる河川  
【徳島川(河野)】  
- 吉野川 左岸 徳島県三好市志和町山字穴渡地から海まで  
右岸 徳島県三好市志和町山字穴渡地から海まで  
- 田吉野川 左岸 吉野川からの分岐点から海まで  
右岸 吉野川からの分岐点から海まで  
- 今切川 左岸 田吉野川からの分岐点から海まで  
右岸 田吉野川からの分岐点から海まで  
(4) 算出の前掲となる降雨  
- 年経過確率1/10 (吉野川 龍津地点上流域の2日間の流域平均雨量32.2mm)  
(田吉野川・今切川 大寺地点上流域の24時間の流域平均雨量2.61mm)  
- 年経過確率1/30 (吉野川 龍津地点上流域の2日間の流域平均雨量37.1mm)  
(田吉野川・今切川 大寺地点上流域の24時間の流域平均雨量3.25mm)  
- 年経過確率1/50 (吉野川 龍津地点上流域の2日間の流域平均雨量39.2mm)  
(田吉野川・今切川 大寺地点上流域の24時間の流域平均雨量3.53mm)  
- 年経過確率1/100 (吉野川 龍津地点上流域の2日間の流域平均雨量42.0mm)  
(田吉野川・今切川 大寺地点上流域の24時間の流域平均雨量3.91mm)  
(吉野川下流域(龍津・河口) 龍津地点上流域の24時間の流域平均雨量4.40mm)  
- 想定最大規模※2 (吉野川 龍津地点上流域の2日間の流域平均雨量76.5mm)  
(田吉野川・今切川 大寺地点上流域の24時間の流域平均雨量13.55mm)  
(5) 河川条件 観測(令和2年度末時点) 観測(松野町、志和町、阿波市、三好市、石井町、松茂町、北島町、藍住町、徳島市、上板町、つるぎ町、栗まよ町)  
(6) 関係市町村 阿波市、志和町、徳島市、上板町、つるぎ町、栗まよ町  
※1 外水氾濫 洪水位の上昇及び工物の影響による浸水・溢水・越流氾濫、無防壁の氾濫水、堤防破害による越流氾濫、浸水による越流氾濫  
※2 想定最大規模の浸水想定は、水防法に基づき平成26年6月に策定・公表したものを表示しているため、計算条件が異なります。



1:10000  
吉野川水系 国管理河川からの氾濫を想定した水害リスクマップ【現況河道】【1/11】  
浸水深3m(1階居室浸水相当)以上の浸水が想定される範囲を表示

この地図は、徳島市長の承認を得て、1/10,000地形図を複製したものである。(承認番号 令4徳島市指令第204号)  
この地図は、松茂町長の承認を得て、1/10,000地形図を複製したものである。(承認番号 松建第2629号の1)  
この地図は、北島町長の承認を得て、1/10,000都市計画図を複製したものである。(承認番号 北建第500号)  
この地図は、藍住町長の承認を得て、1/10,000都市計画図を複製したものである。(承認番号 藍建第395号)