

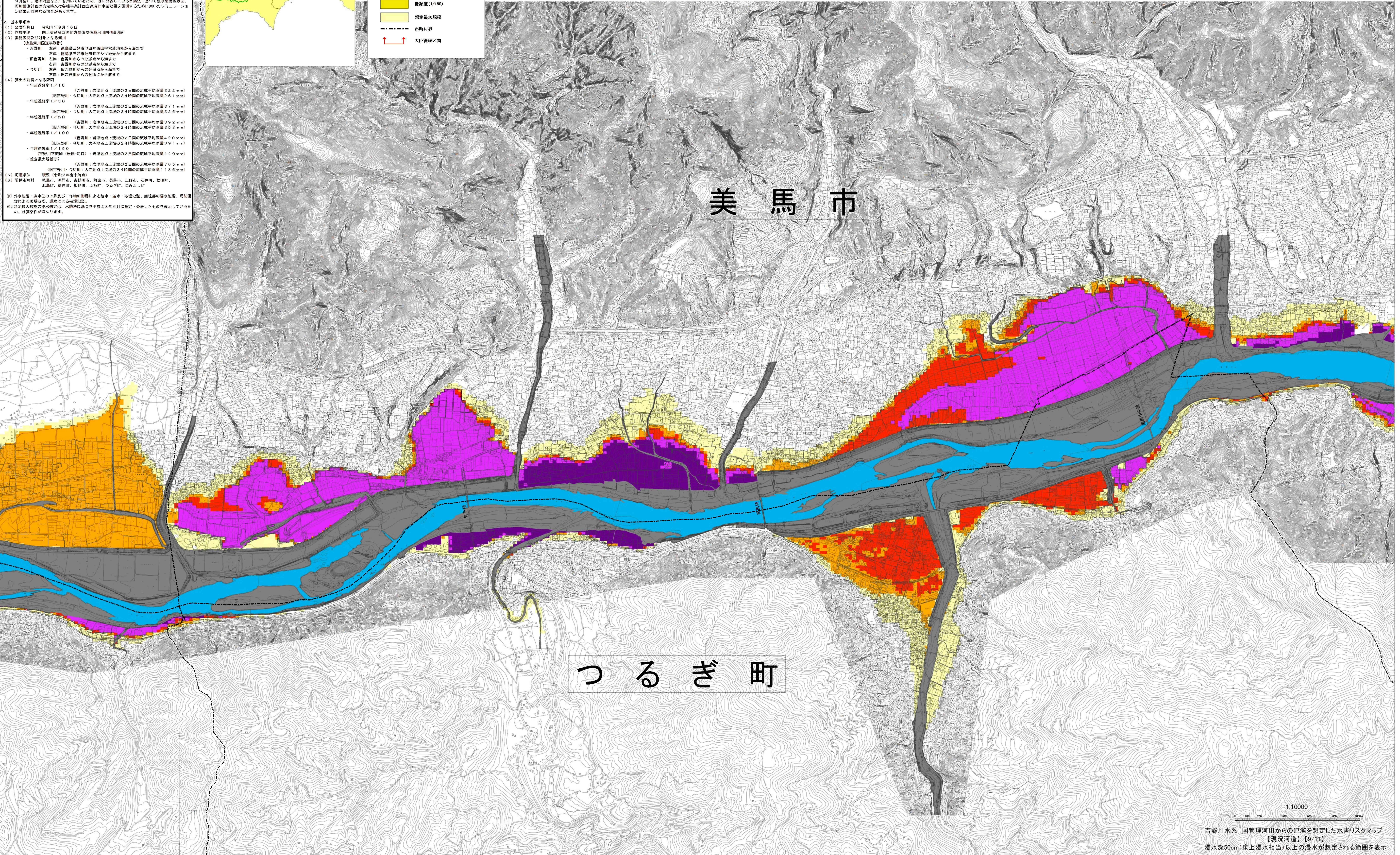
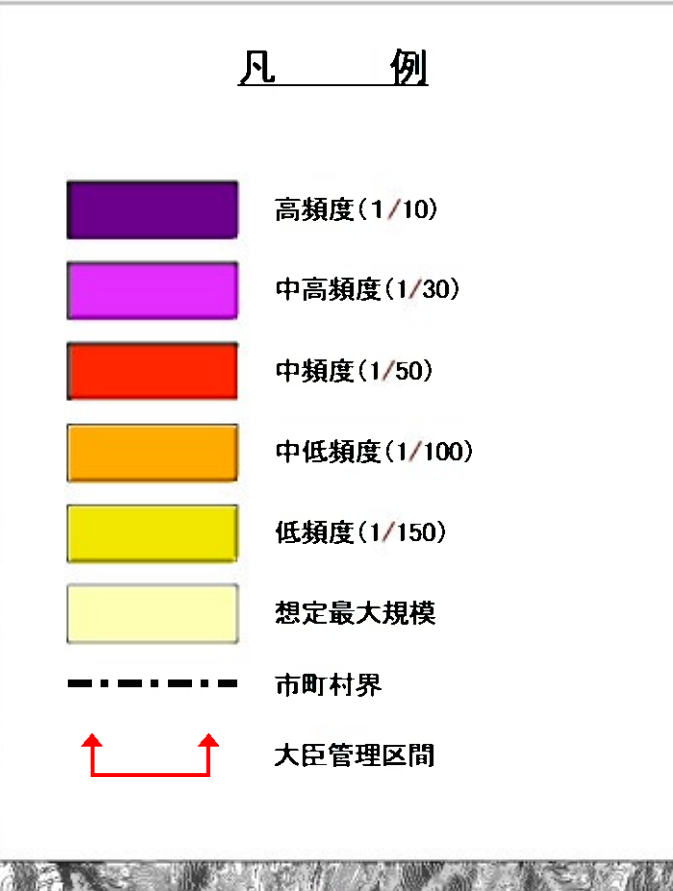
1. 説明文  
 (1) この水害リスクマップ(洪水氾濫)は、流域治水の推進を目的として、年超過確率1/10、1/30、1/50、1/100、1/150、想定最大規模の降雨による洪水氾濫による浸水深50cm(床上浸水相当)以上の浸水想定範囲を重畳させたものであり、年超過確率ごとの浸水範囲(浸水深50cm(床上浸水相当)以上)を示した図面です。  
 (2) この水害リスクマップ(洪水氾濫)は、「国定(令和2年度実施時点)」における吉野川、田吉野川、今切川の河道及び水防施設の状態を基として、年超過確率1/10、1/30、1/50、1/100、1/150の降雨に伴う洪水により吉野川、田吉野川、今切川が氾濫した場合の洪水の浸水範囲をシミュレーションにより算出したものです。  
 (3) このシミュレーションの結果にあたっては、支川の(決壊による)氾濫、高潮及び内水による氾濫等を考慮していません。また、前線となる降時や河川条件、地形条件等によってシミュレーションの結果は異なる、あくまで一つのシミュレーション結果です。この水害リスクマップ(洪水氾濫)に示されている年超過確率と浸水範囲が異なる場合や、浸水範囲に含まれていない地区においても浸水が発生する場合があります。なお、このシミュレーションは、河川整備基本方針の基本水防施設整備計画の第1号(国定)河川(吉野川)の第9号河川、田吉野川、今切川(河川整備計画第1号(国定)河川)の第9号河川)を用いているため、国定公表している水防施設に基づく浸水想定区域、河川整備計画の指定区域は各種事業計画実施時に事業効果を説明するために用いたシミュレーション結果とは異なる場合があります。

2. 基本事項等  
 (1) 公表年月日 令和4年9月16日  
 (2) 作成主体 国土交通省四国地方整備局徳島河川国道事務所  
 (3) 実施区域及び対象となる河川  
 【徳島河川国道事務所】  
 ・吉野川 徳島県三好市池田町西字穴渡地先から海まで  
   左岸 徳島県三好市池田町西字穴渡地先から海まで  
   右岸 徳島県三好市池田町西字穴渡地先から海まで  
 ・田吉野川 徳島県三好市池田町西字穴渡地先から海まで  
   左岸 田吉野川からの分岐点から海まで  
   右岸 吉野川からの分岐点から海まで  
 ・今切川 左岸 田吉野川からの分岐点から海まで  
   右岸 田吉野川からの分岐点から海まで

(4) 算出の前線となる降雨  
 ・年超過確率1/10 (吉野川 龍津地点上流域の2日間の流域平均雨量32.2mm)  
   (田吉野川・今切川 大寺地点上流域の2日間の流域平均雨量2.61mm)  
 ・年超過確率1/30 (吉野川 龍津地点上流域の2日間の流域平均雨量37.1mm)  
   (田吉野川・今切川 大寺地点上流域の2日間の流域平均雨量3.25mm)  
 ・年超過確率1/50 (吉野川 龍津地点上流域の2日間の流域平均雨量39.2mm)  
   (田吉野川・今切川 大寺地点上流域の2日間の流域平均雨量3.53mm)  
 ・年超過確率1/100 (吉野川 龍津地点上流域の2日間の流域平均雨量42.0mm)  
   (田吉野川・今切川 大寺地点上流域の2日間の流域平均雨量3.91mm)  
 ・年超過確率1/150 (吉野川 龍津地点上流域の2日間の流域平均雨量44.0mm)  
   (田吉野川・今切川 大寺地点上流域の2日間の流域平均雨量4.40mm)  
 ・想定最大規模※2 (吉野川 龍津地点上流域の2日間の流域平均雨量76.5mm)  
   (田吉野川・今切川 大寺地点上流域の2日間の流域平均雨量11.35mm)

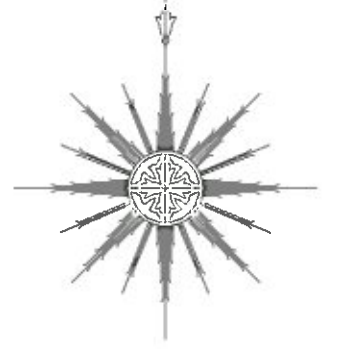
(5) 河川条件 観測(令和2年度実績)  
 (6) 関係市町村 徳島市、美馬市、吉野川市、御波町、美馬市、三好市、石井町、松茂町、土佐町、坂井町、徳島市、土佐町、三好市、美馬市、石井町、松茂町、土佐町、坂井町

※1 外水氾濫(浸水)は、浸水の上昇及び土砂の移動による浸水・海水・破堤氾濫、無堤部の海水氾濫、堤防決壊による破堤氾濫、浸水による破堤氾濫  
 ※2 想定最大規模の浸水想定は、水防法に基づき平成28年6月に指定・公表したものを表示しているため、計算条件が異なります。



美馬市

つるぎ町



1:10000

この地図は、美馬市の承認を得て複製したものである。(承認番号 美監第549号)  
 この地図は、国土地理院長の承認を得て、同院発行の基礎地図情報を使用したものである。(測量法に基づく国土地理院長承認(使用) R 4.Hs 322)