

吉野川水系 国管理河川からの氾濫を想定した水害リスクマップ【現況河道】【6/11】

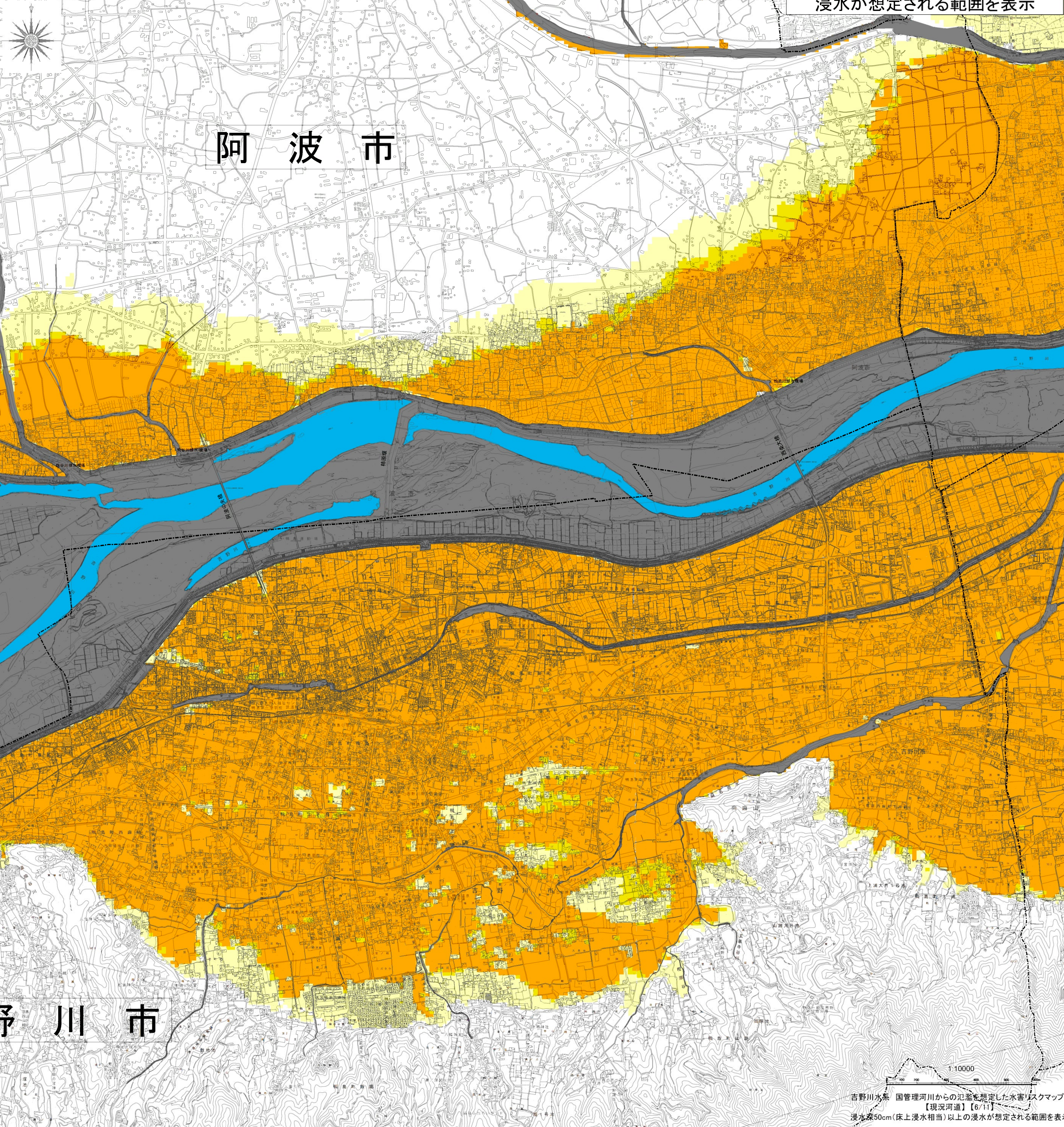
浸水深50cm(床上浸水相当)以上の
浸水が想定される範囲を表示

1. 説明文
- (1) この水害リスクマップ(外水氾濫部)は、流域治水の推進を目的として、年超過確率 1/100、1/300、1/900、1/1000、1/1500、想定最大規模の降雨における外水氾濫による想定浸水深50cm(床上浸水相当)以上の浸水範囲を示した図面です。
- (2) この水害リスクマップ(外水氾濫部)は、「現況(令和2年度末時点)」における吉野川、田原川、今切川の氾濫及び分岐河川(吉野川、今切川)の氾濫を想定して、年超過確率 1/100、1/300、1/900、1/1000、1/1500の降雨に伴う浸水により吉野川、田原川、今切川が氾濫した場合の浸水の状況を示したシミュレーションにより算出したものです。
- (3) このシミュレーションの実施にあたっては、実測の「浸水」による浸水、高潮及び内水による浸水等を考慮していません。また、前後となる降雨や河川条件、地形条件等によってシミュレーションの結果は異なり、あくまで一つのシミュレーション結果ですので、この水害リスクマップ(外水氾濫部)に示されている浸水深と浸水範囲はあくまで一つのシミュレーション結果です。なお、このシミュレーションは、河川整備基本方針の基本水害想定時の降雨の考え方を「備前川(吉野川)河川整備基本方針(令和4年9月策定)、吉野川(今切川)河川整備基本方針(令和4年9月策定)、吉野川(今切川)河川整備基本方針(令和4年9月策定)」を用いて行われ、既に公表されている水害想定浸水深及び浸水範囲(河川整備基本方針)の策定時点とは異なる場合があります。
2. 基本事項等
- (1) 公表年月日 令和4年9月16日
- (2) 作成主体 国土交通省河川防災推進事務局河川国管理事務所
- (3) 実施区域及び対象となる河川
- 【吉野川国管理事務所】
- 吉野川 徳島県三好市池田町西山平穴池地から海まで
右岸 徳島県三好市池田町字地先から海まで
田原川 左岸 吉野川からの分岐点から海まで
今切川 左岸 田原川からの分岐点から海まで
右岸 田原川からの分岐点から海まで
- (4) 算出の前提となる降雨
- ・年超過確率 1/100 (吉野川) 沿岸地点上流域の2日間の流域平均雨量 3.2 mm
(田原川) 今切川 沿岸地点上流域の2日間の流域平均雨量 3.1 mm
・年超過確率 1/300 (吉野川) 沿岸地点上流域の2日間の流域平均雨量 3.1 mm
(田原川) 今切川 沿岸地点上流域の2日間の流域平均雨量 3.2 mm
・年超過確率 1/900 (吉野川) 沿岸地点上流域の2日間の流域平均雨量 3.2 mm
(田原川) 今切川 沿岸地点上流域の2日間の流域平均雨量 3.2 mm
・年超過確率 1/1000 (吉野川) 沿岸地点上流域の2日間の流域平均雨量 3.2 mm
(田原川) 今切川 沿岸地点上流域の2日間の流域平均雨量 3.2 mm
・年超過確率 1/1500 (吉野川) 沿岸地点上流域の2日間の流域平均雨量 3.2 mm
(田原川) 今切川 沿岸地点上流域の2日間の流域平均雨量 3.2 mm
想定最大規模(吉野川) 沿岸地点上流域の2日間の流域平均雨量 4.4 mm
想定最大規模(田原川) 沿岸地点上流域の2日間の流域平均雨量 4.4 mm
- (5) 河川条件 現況(令和2年度末時点)
- (6) 関係市町村 徳島市、吉野川市、阿波市、美馬市、三好市、右井町、松茂町、北島町、龍住町、後野町、上板町、つるぎ町、東よし町
- ※1 外水氾濫 洪水位の上昇及び工作物の影響による越水・溢水・破壊氾濫、無堤防の溢水氾濫、堤防破害による破壊氾濫、湧水による破壊氾濫
- ※2 想定最大規模の洪水想定は、本図面に基づき平成28年6月1日指定「公表」したものを表示しているため、計算条件が異なります。



凡 例

- 高頻度(1/100)
- 中高頻度(1/300)
- 中頻度(1/900)
- 中低頻度(1/1000)
- 低頻度(1/1500)
- 想定最大規模
- 市町村界
- 大臣管理区間



1/10000

吉野川水系 国管理河川からの氾濫を想定した水害リスクマップ
【現況河道】【6/11】
浸水深50cm(床上浸水相当)以上の浸水が想定される範囲を表示

この地図の作成に当たっては、吉野川市長の承認を得て、同市長の1万分の1吉野川市地形図を使用したものである。(承認番号 4吉都第69号)
この資料は、石井町長の承認を得て、石井町地形図(DMデータ)10,000を複製したものである。(承認番号)令和4年8月30日 石建第396号の1
この地図は上板町の承認を得て複製したものである。(承認番号 上建第626号)
この地図は、国土地理院長の承認を得て、同院発行の基礎地図情報を使用したものである。(測量法に基づく国土地理院承認(使用) R 4.4hs 322)