

1. 説明文

(1) この水害リスクマップ(外水氾濫)は、流域治水の推進を目的として、年超過確率 1/10、1/30、1/50、1/100、1/150、想定最大規模の降雨における外水氾濫による想定浸水深等を示す多段階の水害想定図を基に作成したものであり、年超過確率ごとの浸水範囲(浸水深50cm(床上浸水相当)以上)を示した図面である。

(2) この水害リスクマップ(外水氾濫)は、(現況(令和2年度末時点))における旧吉野川、旧徳島川、今切川の河道及び洪水調節施設の現状を基に、年超過確率 1/10、1/30、1/50、1/100、1/150の降雨による浸水範囲を、旧吉野川、旧徳島川、今切川の河道上流側の浸水の浸水シミュレーションにより算出したものである。

(3) このシミュレーションの実施にあたっては、実際の「浸水による」浸水、浸水(内水による浸水)等を考慮しているが、また、想定となる降雨や河川流量、地形条件等についてはシミュレーションの結果は異なり、あくまでも一つのシミュレーション結果である。この水害リスクマップ(外水氾濫)に示されている年超過確率と浸水深が異なる場合や、浸水範囲に含まれていない区域に浸水が想定される場合がある。なお、このシミュレーションは、河川(浸水範囲)の洪水、水害対策の検討の考え方(浸水範囲(旧吉野川 昭和49年9月型、旧徳島川・今切川 昭和77年9月型)、標準雨量など)を用いているため、既に公表している水防法に基づく浸水想定区域図、河川浸水想定区域図及び各種計画(国土計画)に基づいた浸水想定区域図と異なる場合がある。

2. 基本事項等

(1) 公表年月日 令和4年9月16日

(2) 作成主体 国土交通省河川局河川防災課徳島河川国営事務所

(3) 調査対象及び対象となる河川

【徳島河川国営事務所】

- 吉野川 左岸 徳島県三好市志和町山平六ツ池水先から海まで
- 右岸 徳島県三好市志和町山平六ツ池水先から海まで
- 旧吉野川 左岸 吉野川からの分岐点から海まで
- 右岸 吉野川からの分岐点から海まで
- 今切川 左岸 旧吉野川からの分岐点から海まで
- 右岸 旧吉野川からの分岐点から海まで

(4) 算出の前提となる条件

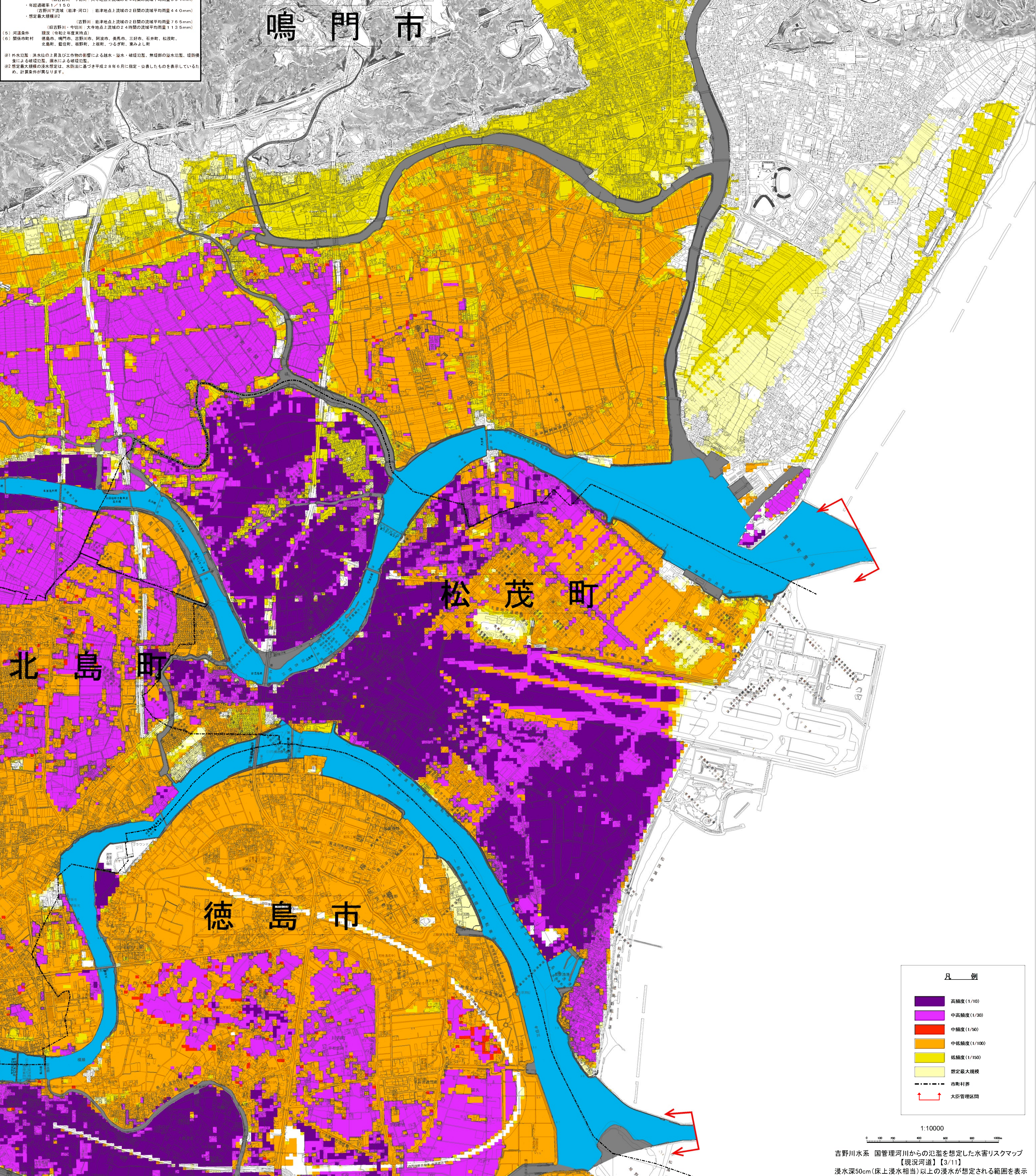
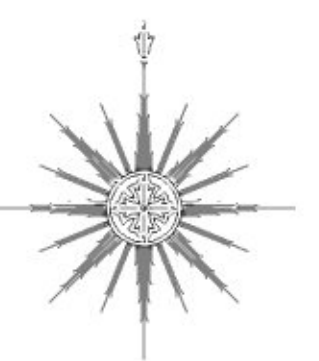
- 年超過確率 1/10 (旧吉野川 旧津地海上流域の2日間の流域平均雨量32.2mm)
- (旧徳島川・今切川 大寺地海上流域の2.4日間の流域平均雨量2.61mm)
- 年超過確率 1/30 (旧吉野川 旧津地海上流域の2日間の流域平均雨量37.1mm)
- (旧徳島川・今切川 大寺地海上流域の2.4日間の流域平均雨量3.25mm)
- 年超過確率 1/50 (旧吉野川 旧津地海上流域の2日間の流域平均雨量39.2mm)
- (旧徳島川・今切川 大寺地海上流域の2.4日間の流域平均雨量3.53mm)
- 年超過確率 1/100 (旧吉野川 旧津地海上流域の2日間の流域平均雨量42.0mm)
- (旧徳島川・今切川 大寺地海上流域の2.4日間の流域平均雨量3.91mm)
- 年超過確率 1/150 (旧吉野川 旧津地海上流域の2日間の流域平均雨量44.0mm)
- (旧徳島川・今切川 大寺地海上流域の2.4日間の流域平均雨量4.40mm)
- 想定最大規模 (旧吉野川 旧津地海上流域の2日間の流域平均雨量76.5mm)
- (旧徳島川・今切川 大寺地海上流域の2.4日間の流域平均雨量13.5mm)

(5) 河川名称 旧吉野川、今切川、大寺地海上流域

(6) 関係市町村 徳島市、鳴門市、阿波市、美馬市、三好市、石井町、松茂町、北島町、徳島市、松茂町、上板町、つるぎ町、美まよし町

※ 外水氾濫 浸水の上昇及び工物等の影響による浸水・溢水・堤防浸透、無堤防の浸水氾濫、堤防破壊による堤防浸透、浸水による堤防浸透。

※ 想定最大規模の浸水想定は、水防法に基づき平成28年6月に指定・公表したものを表示しているため、計算条件が異なります。



凡 例

高頻度(1/10)	浸水深50cm(床上浸水相当)以上の浸水が想定される範囲
中高頻度(1/30)	
中頻度(1/50)	
中低頻度(1/100)	
低頻度(1/150)	
想定最大規模	
市町村界	
大臣管理区画	

1:10000

吉野川水系 国管理河川からの氾濫を想定した水害リスクマップ【現況河道】【3/11】
浸水深50cm(床上浸水相当)以上の浸水が想定される範囲を表示

この地図は、徳島市長の承認を得て、1/10,000地形図を複製したものである。(承認番号 令4徳島市指令第204号)
この地図は、松茂町長の承認を得て、同町発行の1/10,000地形図を複製し、調整したものである。(承認番号 松建第2629号の1)
この地図は、北島町長の承認を得て、同町発行の1/10,000都市計画図を使用し、調整したものである。(承認番号 北建第500号)