

1. 説明

(1) この水害リスクマップ(外水氾濫)は、流域治水の推進を目的として、年超過浸水率 1/10、1/30、1/50、1/100、1/150、想定最大規模の降雨における外水氾濫による想定浸水深等を各河段の浸水深を算定し、浸水深を算定した上で、年超過浸水率ごとの浸水範囲(浸水深50cm(床上浸水相当)以上)を抽出して表示しています。

(2) この水害リスクマップ(外水氾濫)は、(建設(令和2年度末時点))における吉野川、田辺野川、今切川の河道及び河床断面図の整備状況を勘案して、年超過浸水率 1/10、1/30、1/50、1/100、1/150の範囲にのみ表示し、田辺野川、今切川に限定した範囲の浸水の状況をシミュレーションにより算出したものです。

(3) このシミュレーションの実地にあたっては、実際の(決壊による)氾濫、高浸水の発生による氾濫等を考慮していません。また、想定となる降雨の発生条件、地盤条件は、マッピングシミュレーションの結果は異なり、あくまでもシミュレーション結果です。この水害リスクマップ(外水氾濫)に示されている年超過浸水率と浸水深は異なる場合や、浸水深に示されていない地域においても浸水が生じる場合があります。また、このシミュレーションは、河川(国管理河川)の本流、支線、支流の降雨の考え方を(降雨波型(吉野川)型と4年9月型、田辺野川・今切川型と7年9月型)、降雨強度などを用いているため、既に公表している水防法に基づく浸水深(想定浸水深)とは異なる場合があります。

2. 基本事項等

(1) 公表年月日 令和4年9月16日

(2) 作成主体 国土交通省河川地方整備局徳島河川国管理課

(3) 実施経緯及び対象となる河川

【徳島河川国管理課】

- 吉野川 左岸 徳島県三好市田原町西山内(徳島地所)から海まで
- 田辺野川 左岸 吉野川からの分岐点から海まで
- 今切川 左岸 吉野川からの分岐点から海まで

(4) 算出の前記と同等

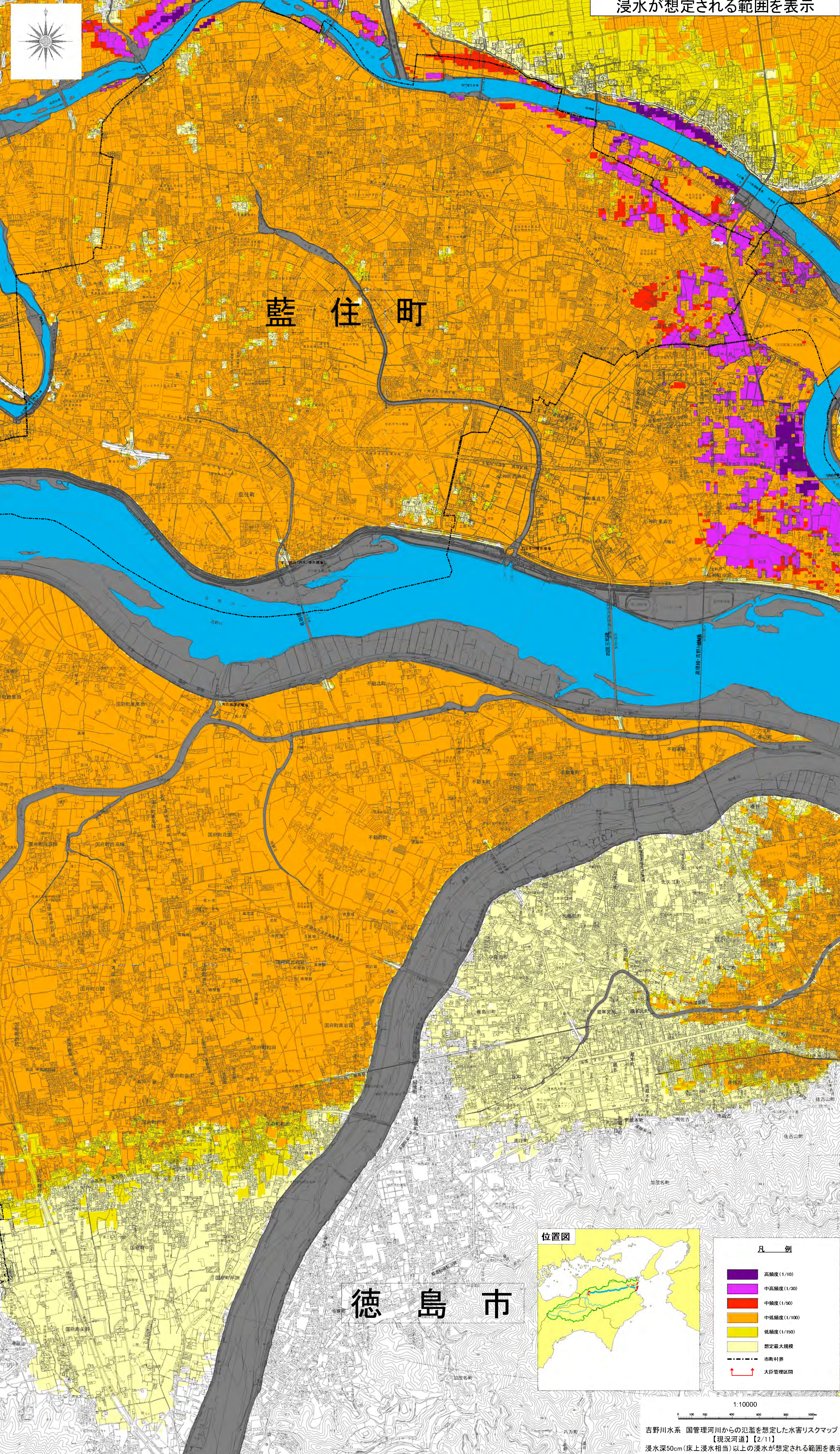
- 年超過浸水率 1/10
 - 田辺野川 前津地上流域の2日間の流域平均雨量32.2mm
 - 田辺野川・今切川 大牟地海上流域の24時間の流域平均雨量26.1mm
- 年超過浸水率 1/30
 - 田辺野川 前津地上流域の2日間の流域平均雨量37.1mm
 - 田辺野川・今切川 大牟地海上流域の24時間の流域平均雨量32.5mm
- 年超過浸水率 1/50
 - 田辺野川 前津地上流域の2日間の流域平均雨量39.2mm
 - 田辺野川・今切川 大牟地海上流域の24時間の流域平均雨量35.3mm
- 年超過浸水率 1/100
 - 田辺野川 前津地上流域の2日間の流域平均雨量42.0mm
 - 田辺野川・今切川 大牟地海上流域の24時間の流域平均雨量39.1mm
- 年超過浸水率 1/150
 - 田辺野川 前津地上流域の2日間の流域平均雨量44.0mm
 - 田辺野川・今切川 大牟地海上流域の24時間の流域平均雨量41.0mm
- 想定最大規模
 - 田辺野川 前津地上流域の2日間の流域平均雨量76.5mm
 - 田辺野川・今切川 大牟地海上流域の24時間の流域平均雨量113.5mm

(5) 河川条件 建設(令和2年度末時点)

(6) 関係市町村 徳島市、三好市、吉野川市、阿波市、美馬市、三好市、石井町、松茂町、北島町、藍住町、徳島市、上板町、つるぎ町、東みよし町

※1 外水氾濫 浸水の上昇及び工物の影響による橋水・溢水・堤防決壊、無防壁の浸水氾濫、堤防決壊による浸水氾濫、浸水による浸水氾濫

※2 想定最大規模の浸水深は、水防法に基づき平成26年6月に指定・公表したものを表示しているため、計算条件が異なります。



板野町

藍住町

徳島市

位置図



凡例

高浸水(1/10)
中浸水(1/30)
中浸水(1/50)
中低浸水(1/100)
低浸水(1/150)
想定最大規模
市町村界
大牟管理区界

1:10000

吉野川水系 国管理河川からの氾濫を想定した水害リスクマップ【現況河道】【2/11】
浸水深50cm(床上浸水相当)以上の浸水が想定される範囲を表示

この地図は、徳島市長の承認を得て、1/10,000地形図を複製したものである。(承認番号 令4徳島市指令第204号)

この資料は、石井町長の承認を得て、石井町地形図(DMデータ)1/10,000を複製したものである。(承認番号) 令和4年8月30日 石井第396号の1)

この地図は、北島町長の承認を得て、同町発行の1/10,000都市計画図を使用し、複製したものである。(承認番号 北第500号)

この地図は、藍住町長の承認を得て複製したものである。(承認番号 藍第1号)

この地図は、三好市長の承認を得て複製したものである。(承認番号 上建第464-1号)

この地図は上板町長の承認を得て複製したものである。(承認番号 上建第626号)