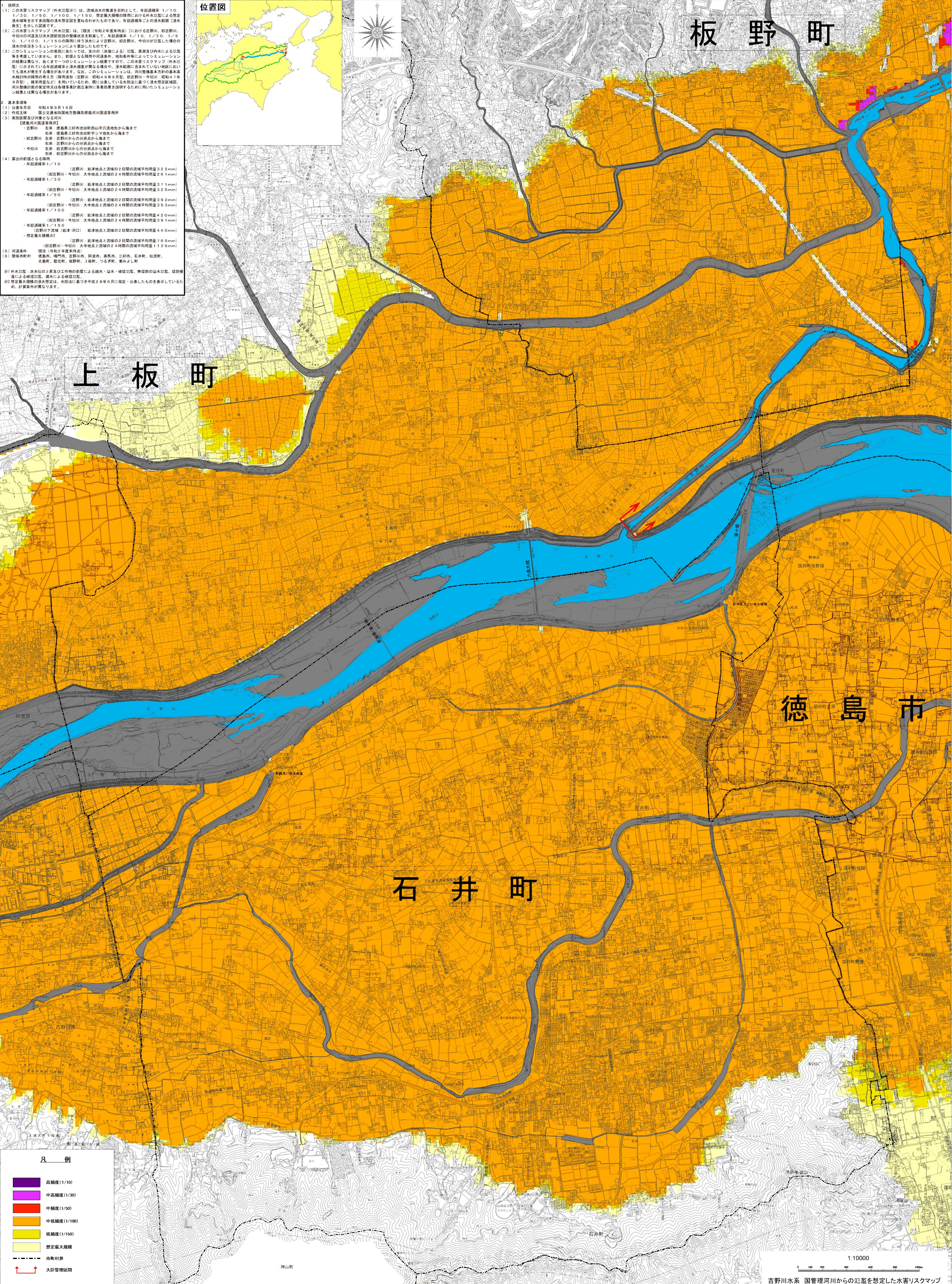
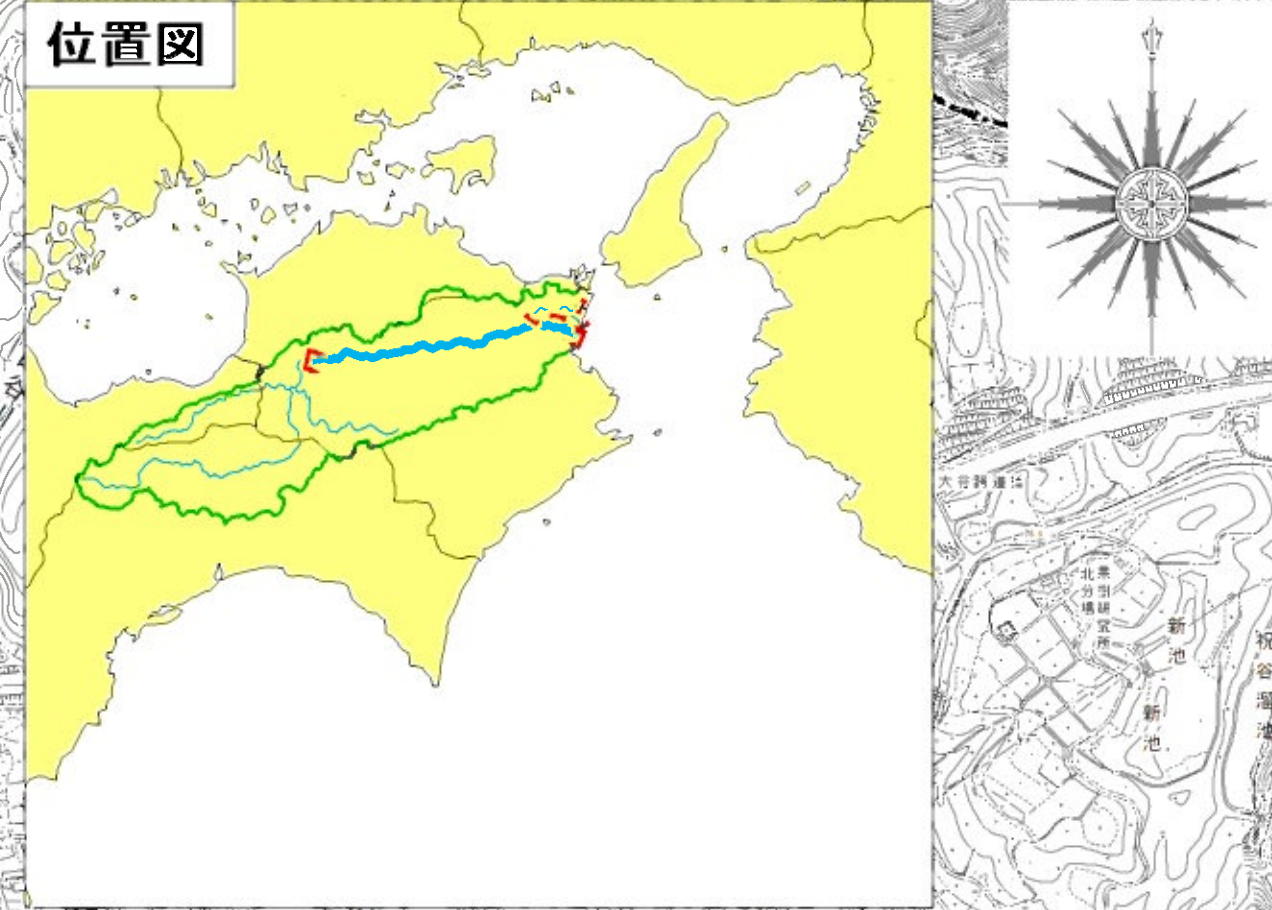


吉野川水系 国管理河川からの氾濫を想定した水害リスクマップ【現況河道】【5/11】

浸水が想定される範囲を表示

- 説明文**
- この水害リスクマップ(外水氾濫)は、流域治水の推進を目的として、年超過確率 1/10、1/30、1/50、1/100、1/150、1/300、想定最大規模の降雨における外水氾濫による浸水発生リスクを示すための水害想定範囲(浸水想定範囲)を示した図面である。
  - この水害リスクマップ(外水氾濫)は、(国定(令和2年度末時点))における河川、板野町、今切町の河川及び河川敷の浸水想定範囲(浸水想定範囲)を示している。板野町、今切町の河川及び河川敷の浸水想定範囲(浸水想定範囲)は、河川敷の浸水想定範囲(浸水想定範囲)を示している。また、河川敷の浸水想定範囲(浸水想定範囲)は、河川敷の浸水想定範囲(浸水想定範囲)を示している。
  - このシミュレーションの範囲は、(国定(令和2年度末時点))における河川、板野町、今切町の河川及び河川敷の浸水想定範囲(浸水想定範囲)を示している。また、河川敷の浸水想定範囲(浸水想定範囲)は、河川敷の浸水想定範囲(浸水想定範囲)を示している。
- 基本事項等**
- 公表年月日 令和4年5月16日
  - 作成主体 国土交通省河川局徳島河川国定事務所
  - 実施区域及び対象となる河川
    - 【徳島河川国定事務所管轄】
    - 吉野川 左岸 徳島県三好市池田町西山六ノ滝先から海まで
    - 右岸 徳島県三好市池田町山ノ下先から海まで
    - 板野川 左岸 板野川からの分派点から海まで
    - 右岸 板野川からの分派点から海まで
    - 今切川 左岸 板野川からの分派点から海まで
    - 右岸 板野川からの分派点から海まで
  - 算出の前提となる降雨
    - 年超過確率 1/10 (吉野川: 観測地点上流域の2日間の流域平均雨量 32.2mm)  
(板野川・今切川: 大分地点上流域の2日間の流域平均雨量 2.61mm)
    - 年超過確率 1/30 (吉野川: 観測地点上流域の2日間の流域平均雨量 3.71mm)  
(板野川・今切川: 大分地点上流域の2日間の流域平均雨量 3.53mm)
    - 年超過確率 1/50 (吉野川: 観測地点上流域の2日間の流域平均雨量 3.92mm)  
(板野川・今切川: 大分地点上流域の2日間の流域平均雨量 3.53mm)
    - 年超過確率 1/100 (吉野川: 観測地点上流域の2日間の流域平均雨量 4.20mm)  
(板野川・今切川: 大分地点上流域の2日間の流域平均雨量 3.91mm)
    - 年超過確率 1/150 (吉野川: 観測地点上流域の2日間の流域平均雨量 4.40mm)
    - 想定最大規模※2 (吉野川: 観測地点上流域の2日間の流域平均雨量 7.65mm)  
(板野川・今切川: 大分地点上流域の2日間の流域平均雨量 1.335mm)
  - 河川条件 現況(令和2年度末時点)
  - 関係市町村 徳島市、阿波市、吉野川市、阿波市、美馬市、三好市、石井町、松茂町、阿波市、徳島市、松茂町、阿波市、美馬市、三好市、石井町、松茂町、阿波市
- ※1 外水氾濫は、洪水の上昇及び工作物の影響による越水・溢水・破壊氾濫、無障壁部の溢水氾濫、堤防破壊による浸水等の浸水想定範囲を示している。また、浸水想定範囲(浸水想定範囲)は、浸水想定範囲(浸水想定範囲)を示している。
- ※2 想定最大規模の水害想定は、水防法に基づき平成28年6月に確定・公表したものを示しているため、計算条件が異なります。



- 凡 例**
- 高頻度(1/10)
  - 中高頻度(1/30)
  - 中頻度(1/50)
  - 中低頻度(1/100)
  - 低頻度(1/150)
  - 想定最大規模
  - 市町村界
  - 大臣管理区間

1:10000  
吉野川水系 国管理河川からの氾濫を想定した水害リスクマップ【現況河道】【5/11】  
浸水が想定される範囲を表示

この地図は、徳島市長の承認を得て、1/10,000地形図を複製したものである。(承認番号 令4徳島市指令第204号)  
この地図の作成に当たっては、吉野川市長の承認を得て、同市長発行の1万分の1吉野川地形図を使用したものである。(承認番号 4吉野第69号)  
この資料は、石井町長の承認を得て、石井町地形図(DM-A-1/10,000)を複製したものである。(承認番号 令和4年8月30日 石井第396号の1)  
この地図は、松尾町長の承認を得て、同町発行の1万分の1松尾町全図を複製したものである。(承認番号 松尾第464-1号)  
この地図は、阿波市長の承認を得て、同市長発行の1万分の1阿波市全図を複製したものである。(承認番号 阿波第626号)  
この地図は、国土地理院長の承認を得て、同院長発行の基礎地図情報を使用したものである。(測量法に基づく国土地理院長承認(使用)R4Jhs 322)