

1. 説明文

(1) この水害リスクマップ(外水氾濫)は、流域治水の推進を目的として、年超過確率 1/10、1/30、1/50、1/100、1/150、想定最大規模の降雨における外水氾濫による想定浸水範囲等を多段階の浸水想定範囲を合わせたものであり、年超過確率ごとの浸水範囲(浸水想定)を併せて表示します。

(2) この水害リスクマップ(外水氾濫)は、(国定「令和2年度末時点」)における旧吉野川、旧今治川の河道及び洪水調節施設の稼働状況を勘案して、年超過確率 1/10、1/30、1/50、1/100、1/150の範囲に示すように旧吉野川、旧今治川、今治川が氾濫した場合の浸水の状況をシミュレーションにより算出したものです。

(3) このシミュレーションの実施にあたっては、実際の(浸水による)浸水、浸水及び内水による浸水等を考慮して行われ、地形となる河川等の、地盤条件等はマッシュルームシミュレーションの結果は異なり、あくまでもシミュレーション結果であるため、この水害リスクマップ(外水氾濫)に示されている年超過確率と浸水想定範囲は、浸水想定範囲に示されていない地域においても浸水が想定される場合があります。なお、このシミュレーションは、河川氾濫を目的とする浸水想定範囲の算出と浸水想定範囲(浸水想定)を併せて表示しているため、浸水想定範囲に示されていない地域においても浸水が想定される場合があります。

2. 基本事項

(1) 公表年月日 令和4年9月16日

(2) 作成主体 国土交通省河川局河川課河川国定事務所

(3) 実施経緯及び対象となる河川

【吉野川国定事務所】

- 吉野川 左岸 徳島県三好市池田町西山平穴池先から海まで
- 右岸 徳島県三好市池田町宇心池先から海まで
- 旧吉野川 左岸 吉野川からの分岐点から海まで
- 右岸 吉野川からの分岐点から海まで
- 今治川 左岸 田辺町からの分岐点から海まで
- 右岸 田辺町からの分岐点から海まで

(4) 算出の前提となる降雨

- 年超過確率 1/10 (吉野川 氾濫地点上流域の2日間の流域平均雨量 32.2mm)
- 田辺町川、今治川 大寺地点上流域の2.4日間の流域平均雨量 2.61mm)
- 年超過確率 1/30 (吉野川 氾濫地点上流域の2日間の流域平均雨量 37.1mm)
- 田辺町川、今治川 大寺地点上流域の2.4日間の流域平均雨量 3.25mm)
- 年超過確率 1/50 (吉野川 氾濫地点上流域の2日間の流域平均雨量 39.2mm)
- 田辺町川、今治川 大寺地点上流域の2.4日間の流域平均雨量 3.53mm)
- 年超過確率 1/100 (吉野川 氾濫地点上流域の2日間の流域平均雨量 42.0mm)
- 田辺町川、今治川 大寺地点上流域の2.4日間の流域平均雨量 3.91mm)
- 年超過確率 1/150 (吉野川 氾濫地点上流域の2日間の流域平均雨量 44.0mm)
- 田辺町川、今治川 大寺地点上流域の2.4日間の流域平均雨量 4.0mm)

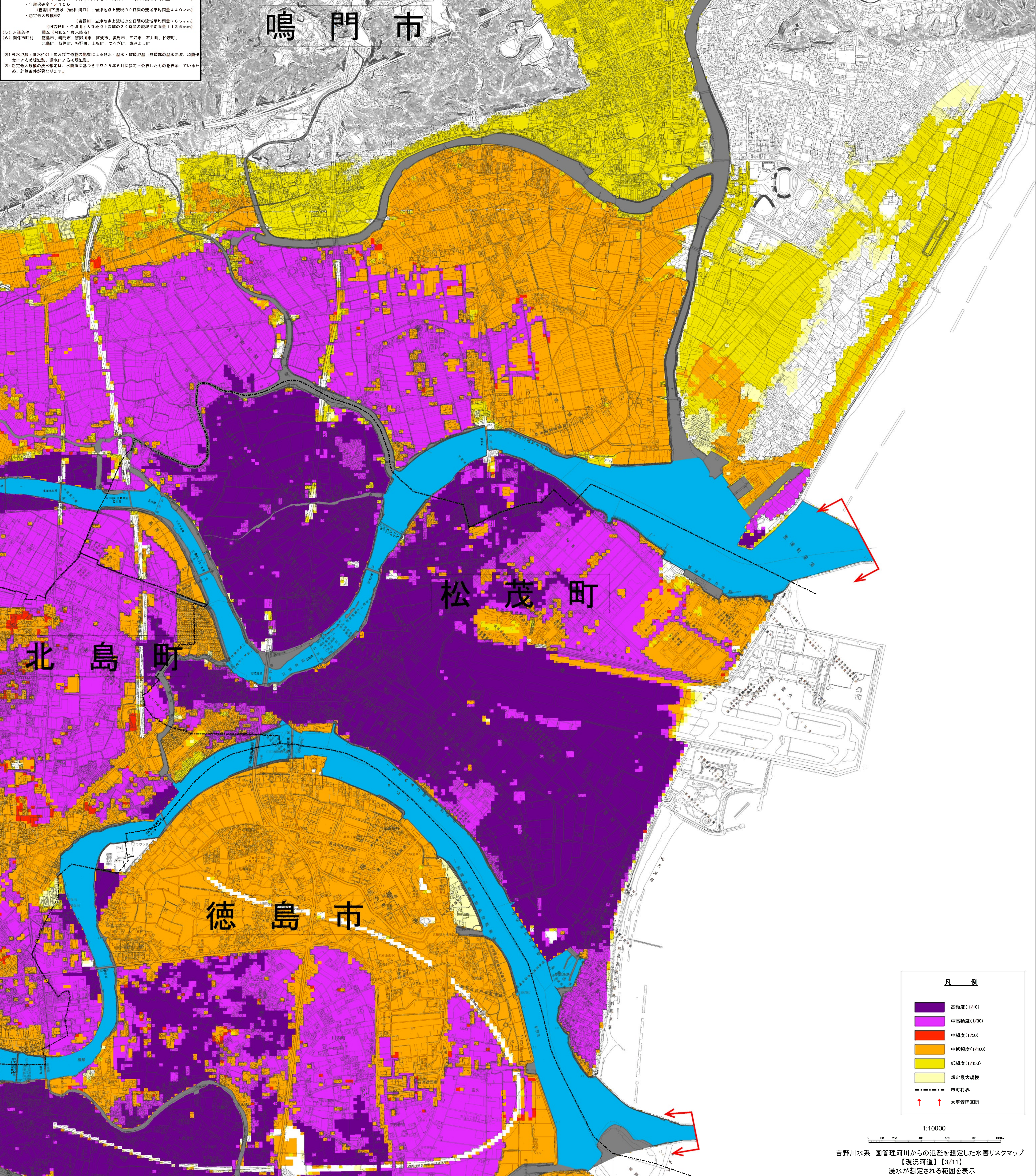
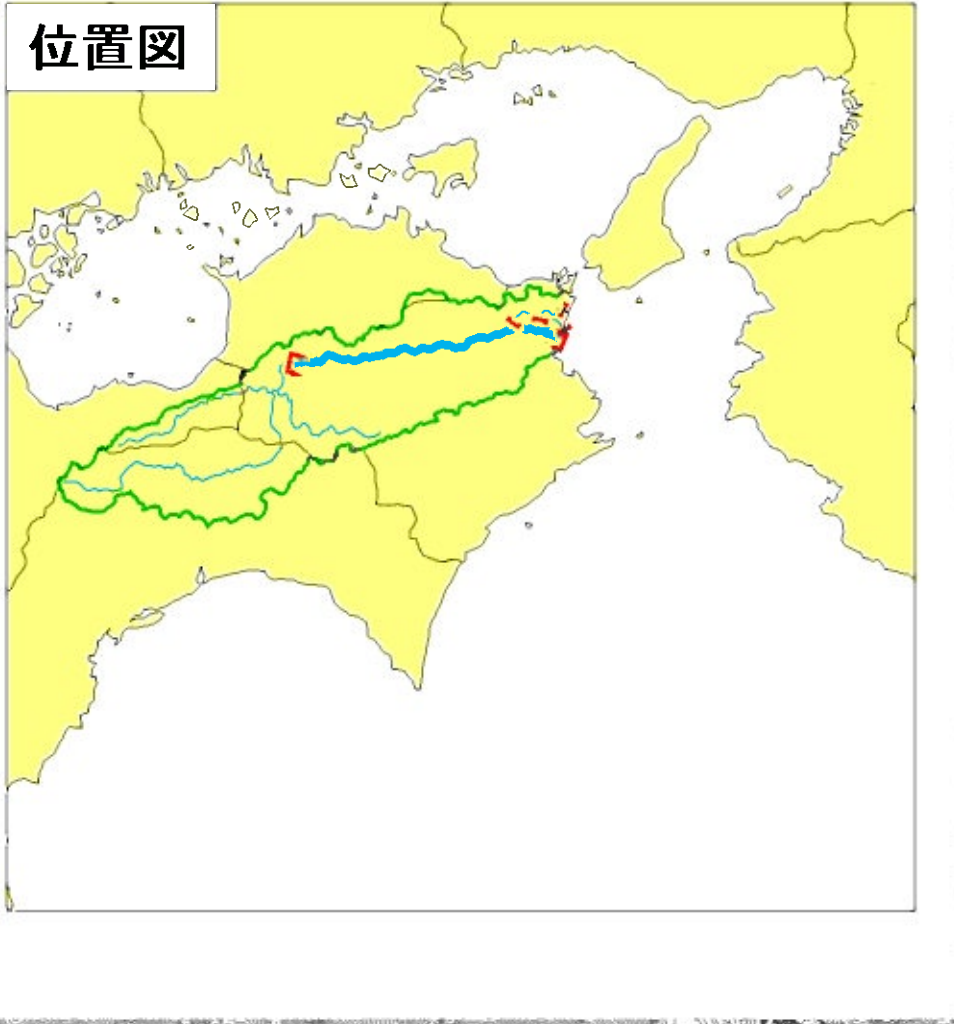
【想定最大規模】 (吉野川 氾濫地点上流域の2日間の流域平均雨量 7.65mm)
- 田辺町川、今治川 大寺地点上流域の2.4日間の流域平均雨量 1.35mm)

(5) 河川名称 徳島 今治2年度末時点

(6) 関係市町村 徳島市、鳴門市、阿波市、美馬市、三好市、石井町、松茂町、北島町、藍住町、松野町、上板町、つるぎ町、美まよし町

※ 外水氾濫 浸水の上昇及び作物の影響による浸水・浸水・浸水、無防備の浸水氾濫、堤防破壊による浸水氾濫、浸水による浸水氾濫、浸水による浸水氾濫

※ 想定最大規模の浸水想定範囲は、水防法に基づき平成28年6月に指定・公表したものを表示しているため、計算条件が異なります。



凡 例

| | |
|-------------|-------------|
| 高頻度(1/10) | 高頻度(1/10) |
| 中高頻度(1/30) | 中高頻度(1/30) |
| 中頻度(1/50) | 中頻度(1/50) |
| 中低頻度(1/100) | 中低頻度(1/100) |
| 低頻度(1/150) | 低頻度(1/150) |
| 想定最大規模 | 想定最大規模 |
| 市町村界 | 市町村界 |
| 大匠管理区間 | 大匠管理区間 |

1:10000

この地図は、徳島市長の承認を得て、1/10,000地形図を複製したものである。(承認番号 今4徳島市指令第204号)
この地図は、松茂町長の承認を得て、同町発行の1/10,000地形図を複製し、調整したものである。(承認番号 松建第2629号の1)
この地図は、北島町長の承認を得て、同町発行の1/10,000都市計画図を使用し、調整したものである。(承認番号 北建第500号)