

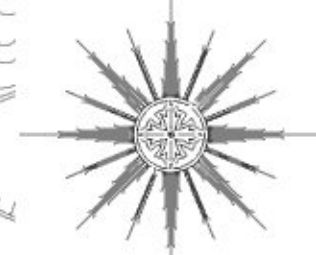
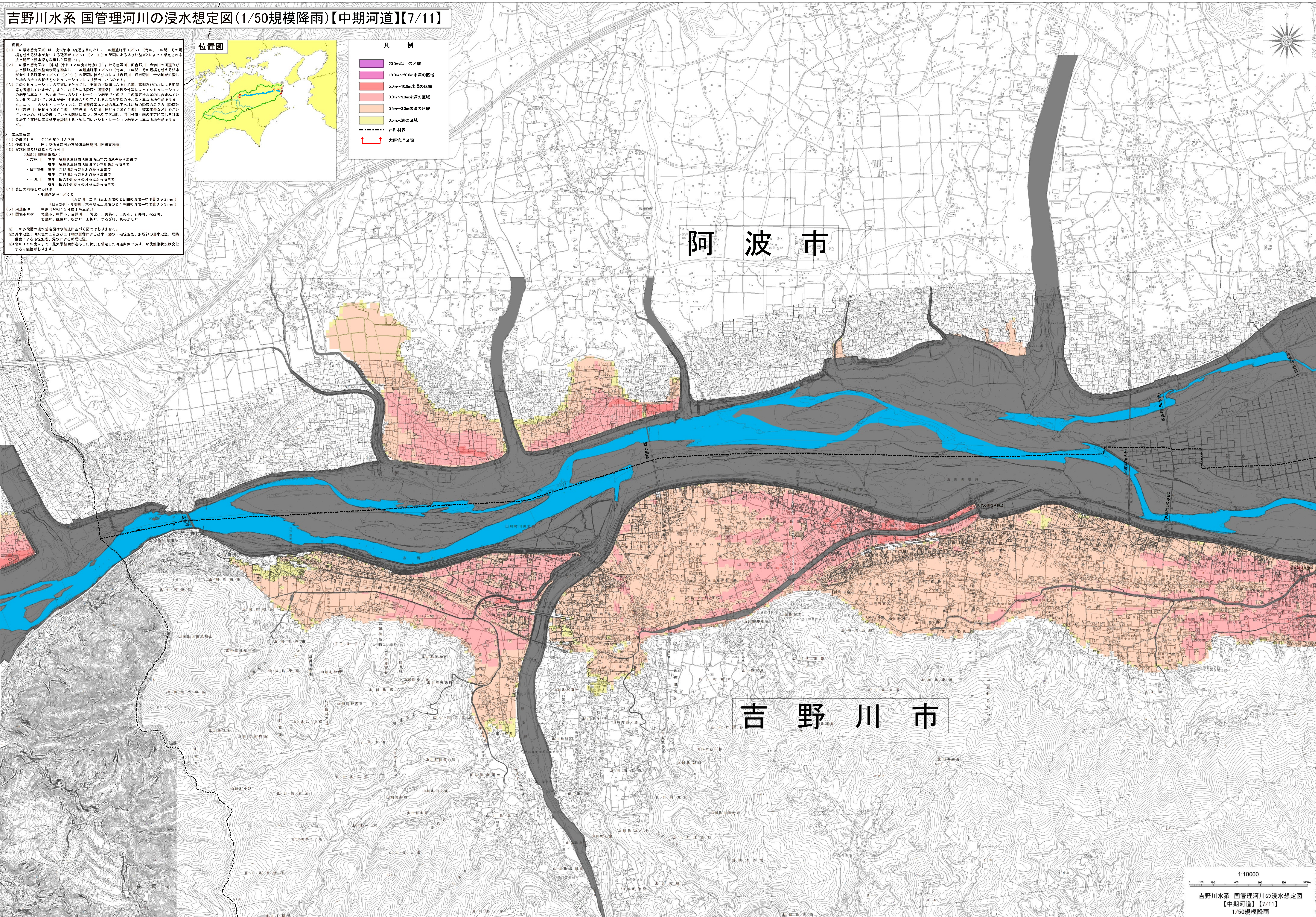
吉野川水系 国管理河川の浸水想定図(1/50規模降雨)【中期河道】【7/11】

1. 説明文
 (1) この浸水想定図は、地域治水の推進を目的として、年超過確率1/50(毎年、1年間にその規模を超える洪水が発生する確率が1/50(2%))の降雨による外水氾濫2によって想定される浸水範囲と浸水深を表示した図面です。
 (2) この浸水想定図は、(中期(令和12年度末時点))における吉野川、田辺川、今切川の河道及び洪水調節施設の整備状況を勘案して、年超過確率1/50(毎年、1年間にその規模を超える洪水が発生する確率が1/50(2%))の降雨に伴う洪水により吉野川、田辺川、今切川が氾濫した際の洪水の浸水範囲をシミュレーションにより算出したものです。
 (3) このシミュレーションの実施にあたっては、支川の(保水による)氾濫、高潮及び内水による氾濫等を考慮していません。また、前記となる降雨の河川条件、地形条件等によってシミュレーションの結果は異なる可能性があります。この浸水想定図はあくまでも、この浸水想定図に示されている範囲においてのみ浸水が発生する可能性のある浸水想定区域を示すものであり、浸水想定区域外においても浸水が発生する可能性があります。また、このシミュレーションは、河川整備基本方針の治水基本方針の浸水深と異なる場合があります。なお、このシミュレーションは、河川整備基本方針の治水基本方針の浸水深の考え方(浸水深)に準じて、河川整備基本方針の浸水深(750mm)に、浸水深(750mm)を併用して、浸水想定区域を算出しています。浸水想定区域に基づき浸水想定区域図、河川整備計画の策定等は、浸水想定区域図に準じて実施する必要があります。浸水想定区域図は、浸水想定区域図に基づき浸水想定区域図の策定等は、浸水想定区域図に準じて実施する必要があります。
 2. 基本事項
 (1) 公表年月日 令和5年2月27日
 (2) 作成主体 国土交通省西日本地方整備局徳島河川国運事務所
 (3) 実施施設及び対象となる河川
 【徳島川国運事務所】
 ・吉野川 左岸 徳島県三好市田原町西山字穴ノ口地先から海まで
 右岸 徳島県三好市田原町字マ地先から海まで
 ・田辺川 左岸 吉野川からの分派点から海まで
 右岸 吉野川からの分派点から海まで
 ・今切川 左岸 田辺川からの分派点から海まで
 右岸 田辺川からの分派点から海まで
 (4) 算出の前記となる降雨
 ・年超過確率1/50(吉野川) 前津地点上流域の2日間の流域平均雨量3.92mm
 (田辺川・今切川) 大寺地点上流域の2日間の流域平均雨量3.53mm
 (中期(令和12年度末時点))
 (5) 浸水深 浸水深の上昇及び工物の影響による越水・漏水・破堤氾濫、無堤防の漏水氾濫、堤防破壊による破堤氾濫、溜水による破堤氾濫
 (6) 浸水想定区域 浸水想定区域、浸水想定区域、浸水想定区域、浸水想定区域
 ※この浸水想定図は、浸水想定区域に基づき浸水想定区域図を算出しています。
 ※2. 外水氾濫、洪水の上昇及び工物の影響による越水・漏水・破堤氾濫、無堤防の漏水氾濫、堤防破壊による破堤氾濫、溜水による破堤氾濫
 ※3. 令和12年度末時点の治水基本方針に基づき浸水想定区域図の策定等は、浸水想定区域図に準じて実施する必要があります。



凡 例

- 20.0m以上の区域
- 10.0m~20.0m未満の区域
- 5.0m~10.0m未満の区域
- 3.0m~5.0m未満の区域
- 0.5m~3.0m未満の区域
- 0.5m未満の区域
- 市町村界
- ↑ 大臣管理区間



1:10000
 吉野川水系 国管理河川の浸水想定図
 【中期河道】【7/11】
 1/50規模降雨

この地図の作成に当たっては、吉野川市長の承認を得て、同市発行の1万分の1吉野川市地形図を使用したものである。(承認番号 4吉都第69号)
 この地図は、美馬市の承認を得て複製したものである。(承認番号 美監第549号)
 この地図は、国土地理院長の承認を得て、同院発行の基礎地図情報を使用したものである。(測量法に基づく国土地理院長承認(使用)R 4.4Ms 322)