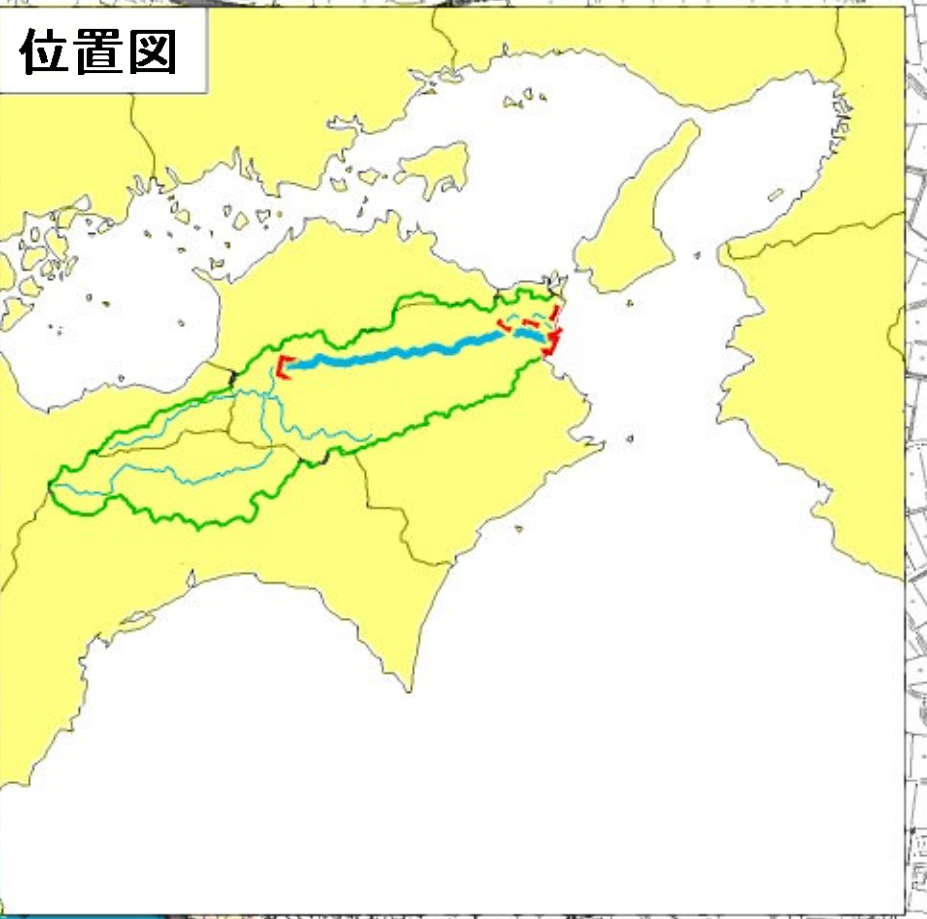


# 吉野川水系 国管理河川の浸水想定図(1/50規模降雨)【中期河道】【2/11】



**説明文**

(1) この浸水想定図は、流域水の増減を目的として、年超過確率1/50(毎年、1年間にその規模を超える洪水が発生する確率が1/50(2%)の期間による外水氾濫)に基づいて想定される浸水想定図である。

(2) この浸水想定図は、(国) 令和12年度(令和11年度)における吉野川、田原川、今切川の河川及び浸水想定区域の浸水状況を調査して、年超過確率1/50(毎年、1年間にその規模を超える洪水が発生する確率が1/50(2%)の期間に発生する洪水により吉野川、田原川、今切川が氾濫した際の浸水の想定図をシミュレーションにより算出したものである。

(3) このシミュレーションの前提にあつては、実測の「浸水による」浸水、浸水及び内水による浸水等を考慮して算出された。また、浸水による浸水想定区域の浸水想定図は、浸水想定区域の浸水想定図をシミュレーションにより算出したものである。また、浸水による浸水想定区域の浸水想定図は、浸水想定区域の浸水想定図をシミュレーションにより算出したものである。また、浸水による浸水想定区域の浸水想定図は、浸水想定区域の浸水想定図をシミュレーションにより算出したものである。

(4) 算出の浸水想定図は、(吉野川) 吉野川上流の2日間の流域平均雨量(3.92mm)、(田原川) 田原川上流の2日間の流域平均雨量(3.53mm)、(今切川) 今切川上流の2日間の流域平均雨量(3.53mm)を前提としたものである。

(5) 浸水想定区域は、(吉野川) 吉野川上流、(田原川) 田原川上流、(今切川) 今切川上流、(大寺) 大寺上流の4日間の流域平均雨量(3.53mm)を前提としたものである。

(6) 浸水想定区域は、(吉野川) 吉野川上流、(田原川) 田原川上流、(今切川) 今切川上流、(大寺) 大寺上流の4日間の流域平均雨量(3.53mm)を前提としたものである。

(7) 浸水想定区域は、(吉野川) 吉野川上流、(田原川) 田原川上流、(今切川) 今切川上流、(大寺) 大寺上流の4日間の流域平均雨量(3.53mm)を前提としたものである。

(8) 浸水想定区域は、(吉野川) 吉野川上流、(田原川) 田原川上流、(今切川) 今切川上流、(大寺) 大寺上流の4日間の流域平均雨量(3.53mm)を前提としたものである。

(9) 浸水想定区域は、(吉野川) 吉野川上流、(田原川) 田原川上流、(今切川) 今切川上流、(大寺) 大寺上流の4日間の流域平均雨量(3.53mm)を前提としたものである。

(10) 浸水想定区域は、(吉野川) 吉野川上流、(田原川) 田原川上流、(今切川) 今切川上流、(大寺) 大寺上流の4日間の流域平均雨量(3.53mm)を前提としたものである。

(11) 浸水想定区域は、(吉野川) 吉野川上流、(田原川) 田原川上流、(今切川) 今切川上流、(大寺) 大寺上流の4日間の流域平均雨量(3.53mm)を前提としたものである。

(12) 浸水想定区域は、(吉野川) 吉野川上流、(田原川) 田原川上流、(今切川) 今切川上流、(大寺) 大寺上流の4日間の流域平均雨量(3.53mm)を前提としたものである。

(13) 浸水想定区域は、(吉野川) 吉野川上流、(田原川) 田原川上流、(今切川) 今切川上流、(大寺) 大寺上流の4日間の流域平均雨量(3.53mm)を前提としたものである。

(14) 浸水想定区域は、(吉野川) 吉野川上流、(田原川) 田原川上流、(今切川) 今切川上流、(大寺) 大寺上流の4日間の流域平均雨量(3.53mm)を前提としたものである。

(15) 浸水想定区域は、(吉野川) 吉野川上流、(田原川) 田原川上流、(今切川) 今切川上流、(大寺) 大寺上流の4日間の流域平均雨量(3.53mm)を前提としたものである。

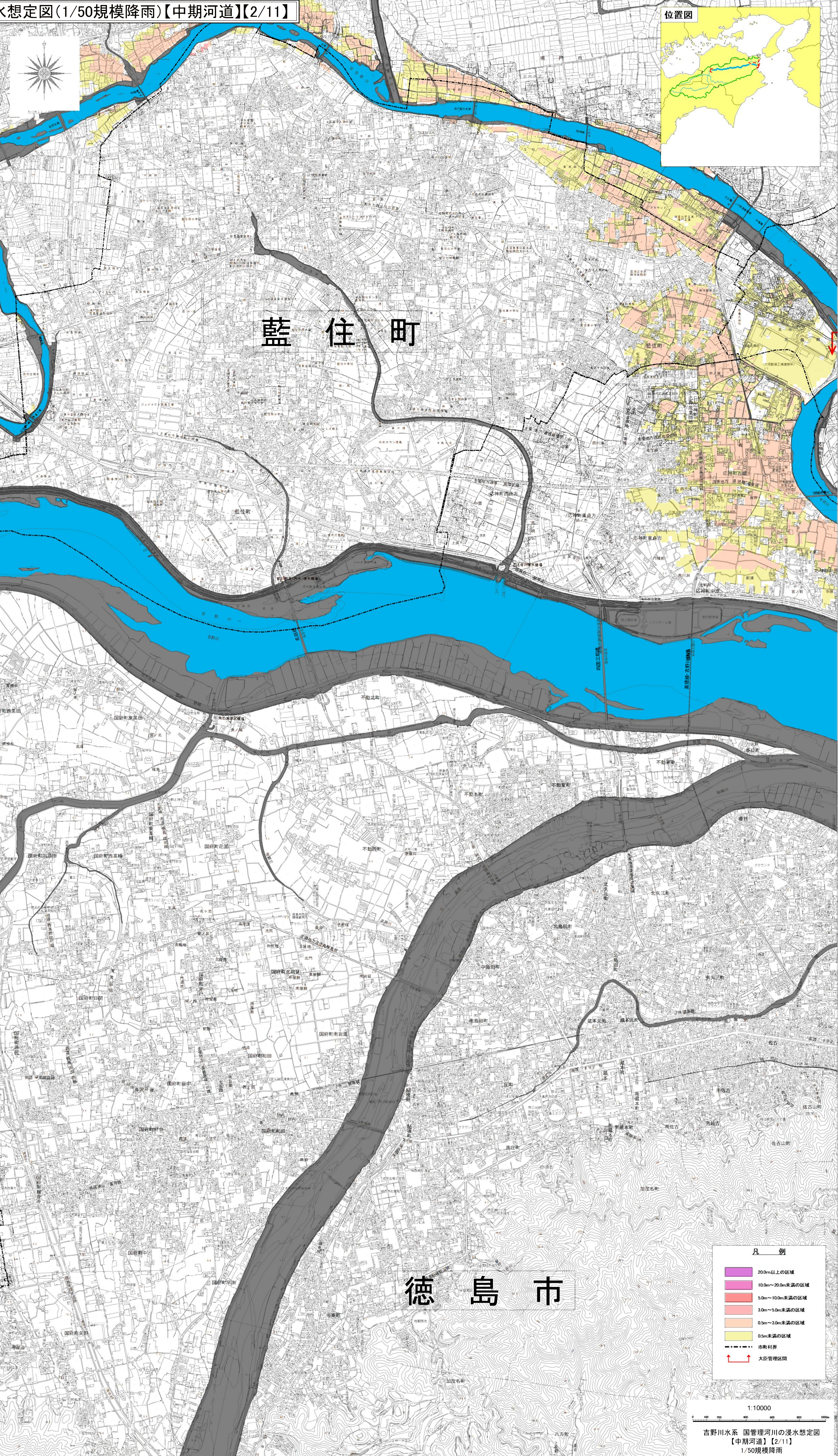
(16) 浸水想定区域は、(吉野川) 吉野川上流、(田原川) 田原川上流、(今切川) 今切川上流、(大寺) 大寺上流の4日間の流域平均雨量(3.53mm)を前提としたものである。

(17) 浸水想定区域は、(吉野川) 吉野川上流、(田原川) 田原川上流、(今切川) 今切川上流、(大寺) 大寺上流の4日間の流域平均雨量(3.53mm)を前提としたものである。

(18) 浸水想定区域は、(吉野川) 吉野川上流、(田原川) 田原川上流、(今切川) 今切川上流、(大寺) 大寺上流の4日間の流域平均雨量(3.53mm)を前提としたものである。

(19) 浸水想定区域は、(吉野川) 吉野川上流、(田原川) 田原川上流、(今切川) 今切川上流、(大寺) 大寺上流の4日間の流域平均雨量(3.53mm)を前提としたものである。

(20) 浸水想定区域は、(吉野川) 吉野川上流、(田原川) 田原川上流、(今切川) 今切川上流、(大寺) 大寺上流の4日間の流域平均雨量(3.53mm)を前提としたものである。



## 板野町

## 藍住町

## 徳島市

(Purple)	20.0m以上の区域
(Red)	10.0m~20.0m未満の区域
(Orange)	5.0m~10.0m未満の区域
(Light Orange)	3.0m~5.0m未満の区域
(Yellow)	0.5m~3.0m未満の区域
(Light Yellow)	0.3m未満の区域
(Dashed line)	市界
(Red arrow)	大臣管理区域

1:10000  
吉野川水系 国管理河川の浸水想定図  
【中期河道】【2/11】  
1/50規模降雨

この図は、徳島市長の承認を得て、1/10,000地形図を複製したものである。(承認番号 令4徳島市指令第204号)  
この図は、石井市長の承認を得て、石井町地形図(DMデータ)1/10,000を複製したものである。(承認番号) 令和4年8月30日 石建第396号の1  
この図は、北島市長の承認を得て、田原町の1/10,000都市計画図を使用し、複製したものである。(承認番号) 北建第500号  
この図は、藍住町長の承認を得て複製したものである。(承認番号) 藍建第395号  
この図は、板野町長の承認を得て複製したものである。(承認番号) 板建第464-1号  
この図は、上板町長の承認を得て複製したものである。(承認番号) 上建第626号