

吉野川水系 国管理河川の浸水想定図(1/150規模降雨)【中期河道】【5/11】

説明文

(1) この浸水想定図は、流域水の増進を目的として、毎時降雨量1/150(毎年、1年間にその規模を超える雨が降る確率が1/150(0.67%)の降雨による外水氾濫2)によって想定される浸水範囲と浸水深さを示した図面です。

(2) この浸水想定図は、(中期(令和12年度末時点))における吉野川、田原野川、今切川の河床及び流域の浸水想定図を基とし、毎時降雨量1/150(毎年、1年間にその規模を超える雨が降る確率が1/150(0.67%)の降雨に伴う洪水により吉野川、田原野川、今切川が氾濫した場合の浸水状況をシミュレーションにより算出したものです。

(3) このシミュレーションの前提条件は、実際の「浸水による」浸水、浸水後の状況による浸水等を考慮していません。また、前提となる降雨や河床条件、地盤条件等によってシミュレーションの結果は異なり、あくまでも一つのシミュレーション結果です。この想定浸水範囲に含まれていない地域においても浸水発生する確率や浸水想定図が異なる浸水発生する可能性があります。なお、このシミュレーションは、河川整備基本方針の基本基本線保持時の河床の考え(国土院 河川整備 令和4年9月策、田原野川・今切川 令和4年9月策)、徳島市などを用いているため、既に実施している治水計画に基づく浸水想定図、河川整備計画の策定時とは異なる浸水想定図に事業効果を検証するための別のシミュレーション結果と異なる場合があります。

基本事項等

(1) 公表年月日 令和5年2月27日

(2) 作成主体 国土交通省河川地方整備局徳島川国管理事務所

(3) 実施区域及び対象となる河川

【徳島川国管理事務所】

- 吉野川 左岸 徳島県三好市田原野西山穴流橋先から海まで
- 右岸 徳島県三好市田原野山ノ上から海まで
- 田原野川 左岸 田原野川からの分派点から海まで
- 右岸 田原野川からの分派点から海まで
- 今切川 左岸 田原野川からの分派点から海まで
- 右岸 田原野川からの分派点から海まで

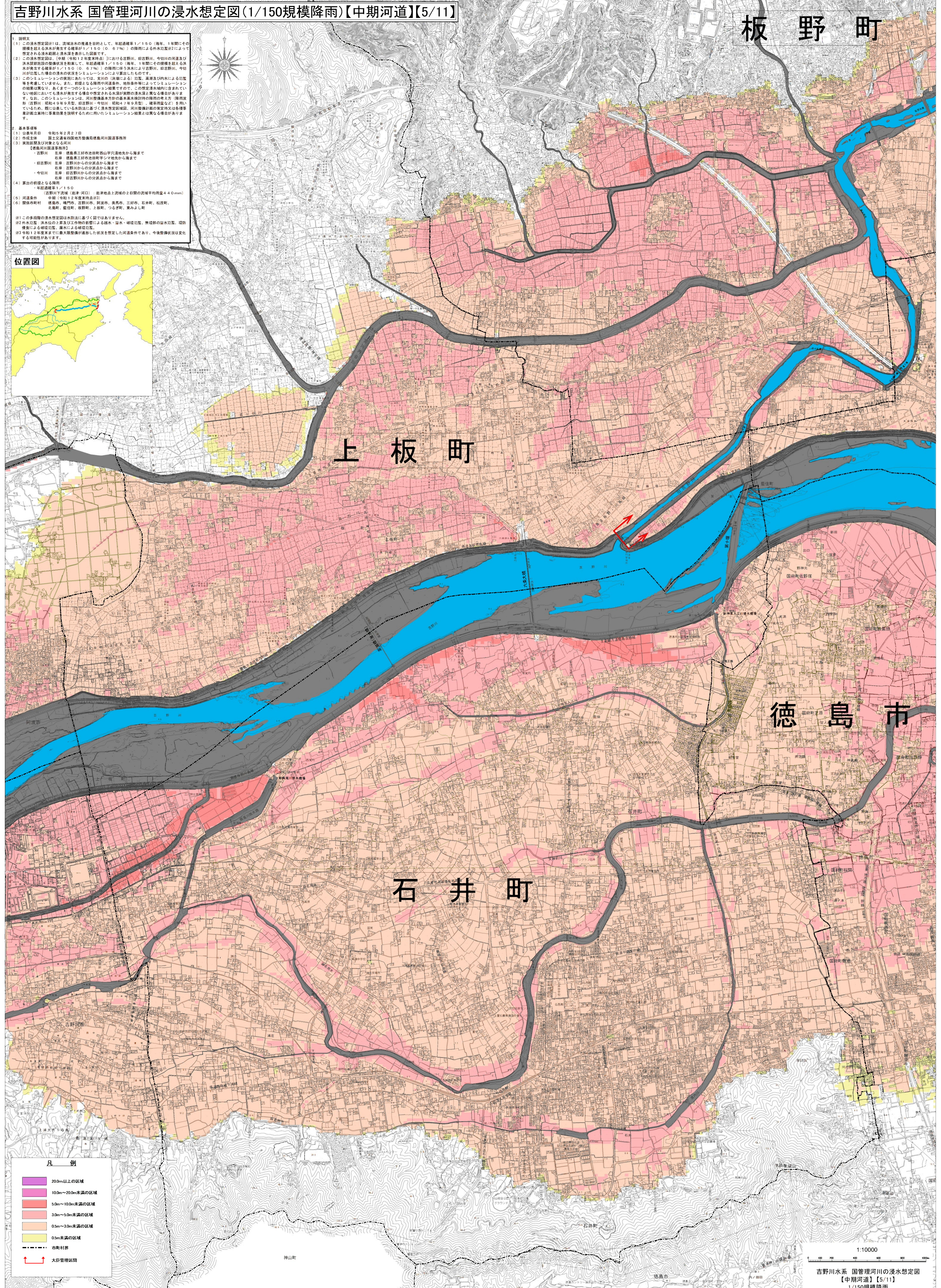
(4) 算定の前提となる降雨

- ① 毎時降雨量1/150
- ② 河川下流域(徳津・河口) 沿岸地点上流域の2日間の流域平均雨量44.0mm

(5) 河床条件 河床 令和12年度末時点

(6) 関係市町村 徳島市、鳴門市、吉野川市、阿波市、美馬市、三好市、石井町、松茂町、北島町、藍住町、板野町、上板町、つるぎ町、美まよし町

※1 この多段階の浸水想定図は水防法に基づく図ではありません。
 ※2 洪水氾濫、浸水時の浸水想定図は浸水想定図による浸水・浸水・浸水想定図、無防備の浸水想定図、浸水想定図による浸水想定図、浸水による浸水想定図、浸水による浸水想定図。
 ※3 令和12年度末までに重大浸水想定図が更新された浸水想定図は浸水想定図であり、今後浸水想定図は更新される可能性があります。



凡例

20m以上の区域
10m~20m未満の区域
5.0m~10.0m未満の区域
3.0m~5.0m未満の区域
0.5m~3.0m未満の区域
0.5m未満の区域
市町村界
大臣管理区間

1:10000
 吉野川水系 国管理河川の浸水想定図
 【中期河道】【5/11】
 1/150規模降雨

この地図は、徳島市長の承認を得て、1/10,000地形図を複製したものである。(承認番号 令4徳島市指令第204号)
 この地図の作成に当たっては、吉野川市長の承認を得て、同市長の1/10,000地形図を使用したものである。(承認番号 4吉野第69号)
 この資料は、石井町長の承認を得て、石井町発行の1/10,000地形図を使用したものである。(承認番号 令和4年8月30日 石井第396号の1)
 この地図は、藍住町長の承認を得て、同町発行の1/10,000地形図を使用したものである。(承認番号 藍住第395号)
 この地図は、松茂町長の承認を得て、同町発行の1/10,000地形図を使用したものである。(承認番号 松茂第464-1号)
 この地図は、上板町長の承認を得て、同町発行の1/10,000地形図を使用したものである。(承認番号 上板第626号)
 この地図は、国土院の承認を得て、同院発行の基礎地図情報を使用したものである。(測量法に基づく国土院院長承認(使用)R 4.Js 322)