

吉野川水系 国管理河川の浸水想定図(1/150規模降雨)【中期河道】【2/11】



説明文

(1) 浸水想定図は、流域全体の降雨を想定し、年超過確率1/150(毎年、1年間にその規模を超える洪水が発生する確率が1/150(0.67%)の確率)による外水氾濫2によって想定される洪水範囲と浸水深を算出した図面です。

(2) この浸水想定図は、(国)「河川(2)治水業務(河川)」における高野川、田吉野川、今切川の河道及び洪水氾濫想定図を勘案して、年超過確率1/150(毎年、1年間にその規模を超える洪水が発生する確率が1/150(0.67%)の確率)による外水氾濫2による高野川、田吉野川、今切川の河道及び洪水氾濫の想定図を「モデルシミュレーション」により算出したものです。

(3) このシミュレーションの実施にあたっては、実測の「決壊による」決壊、決壊及び内水による決壊等を考慮して行われ、また、前提となる河川の河道、堤防等の位置については「モデルシミュレーション」の結果に基づき、あくまでも「モデルシミュレーション」結果に基づき算出されたものであり、実際の状況とは異なる場合があります。また、前提となる河川の河道、堤防等の位置については「モデルシミュレーション」の結果に基づき算出されたものであり、実際の状況とは異なる場合があります。

(4) 算出の浸水想定図は、年超過確率1/150(毎年、1年間にその規模を超える洪水が発生する確率が1/150(0.67%)の確率)による外水氾濫2による浸水想定図です。

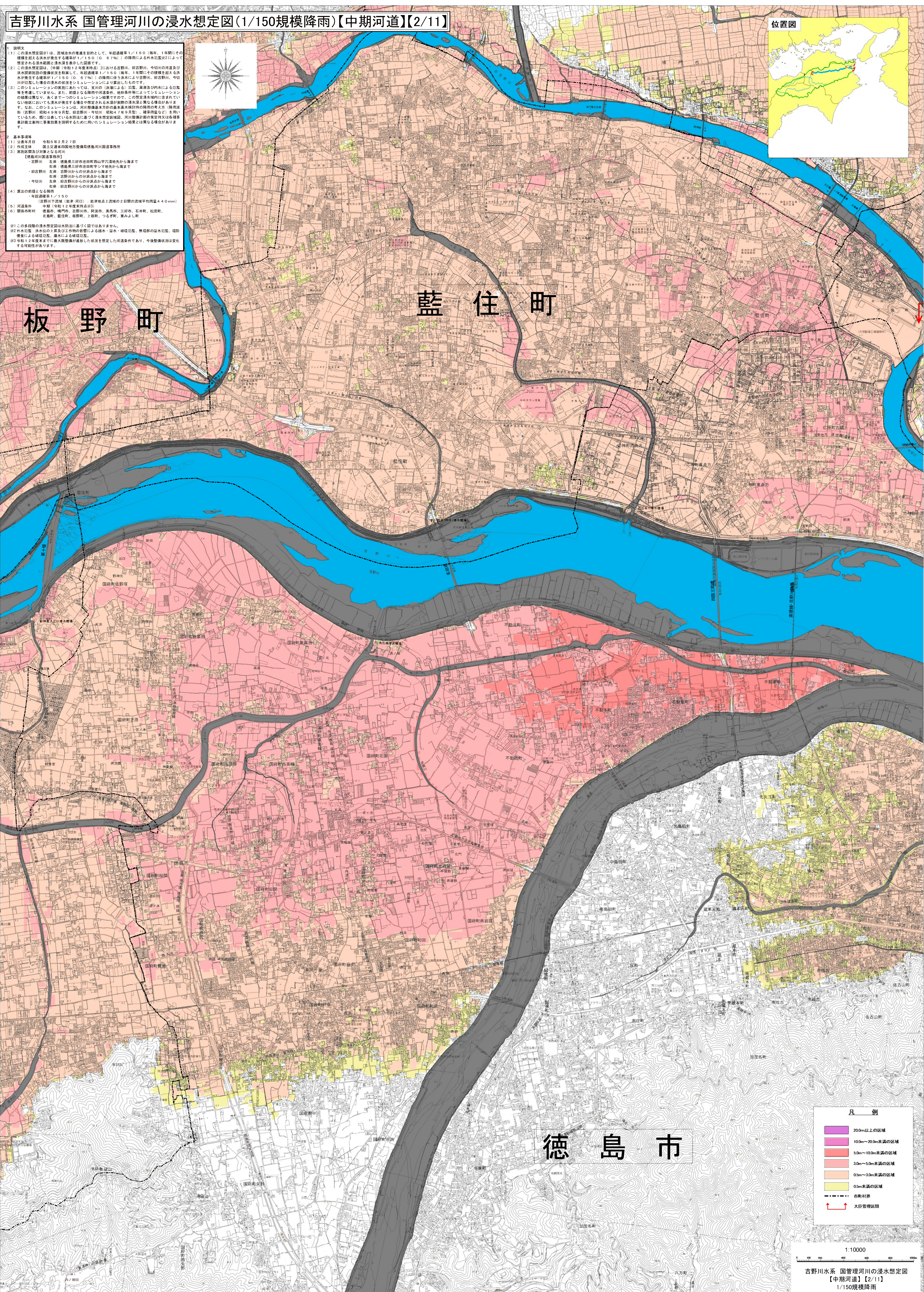
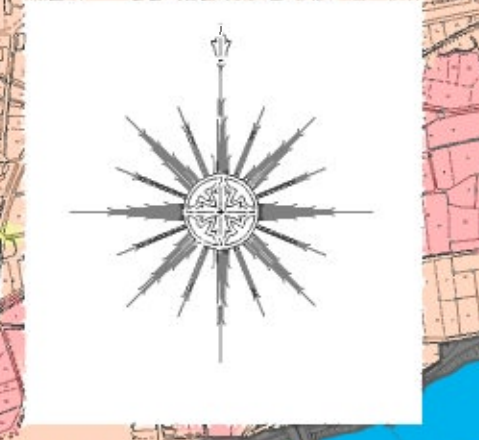
(5) 河川名称 中期(令和12年度実施時点)

(6) 関係自治体 徳島市、高野川町、野村町、野島町、美波町、三好市、石井町、松茂町、北島町、藍住町、高野町、上板町、つるぎ町、美波よし町

※この多段階の浸水想定図は、河川法に基づき算出されたものであり、実際の状況とは異なる場合があります。

※外水氾濫 洪水位の上昇及び工作物の影響による洪水・溢水・破堤氾濫、堤防の決壊による洪水氾濫、潮水による洪水氾濫

※令和12年度実施時点での河川管理状況に基づき算出された浸水想定図であり、今後状況は変更される可能性があります。



凡例	
	20.0m以上の区域
	10.0m~20.0m未満の区域
	5.0m~10.0m未満の区域
	3.0m~5.0m未満の区域
	0.5m~3.0m未満の区域
	0.3m未満の区域
	市界
	大臣管理区間

1:10000

吉野川水系 国管理河川の浸水想定図
【中期河道】【2/11】
1/150規模降雨

この図は、徳島市長の承認を得て、1/10,000地形図を複製したものである。(承認番号 令4徳島市指令第204号)
この資料は、石井町長の承認を得て、石井町地形図(DMデータ)1/10,000を複製したものである。(承認番号) 令和4年8月30日 石井第396号の1
この図は、北島町長の承認を得て、同町発行の1/10,000都市計画図を使用し、複製したものである。(承認番号 北第500号)
この図は、高野川町長の承認を得て、同町発行の1/10,000都市計画図を使用し、複製したものである。(承認番号 高第395号)
この図は、藍住町長の承認を得て複製したものである。(承認番号 藍第464-1号)
この図は、上板町長の承認を得て複製したものである。(承認番号 上第626号)