

吉野川水系 国管理河川の浸水想定図(1/150規模降雨)【中期河道】【11/11】

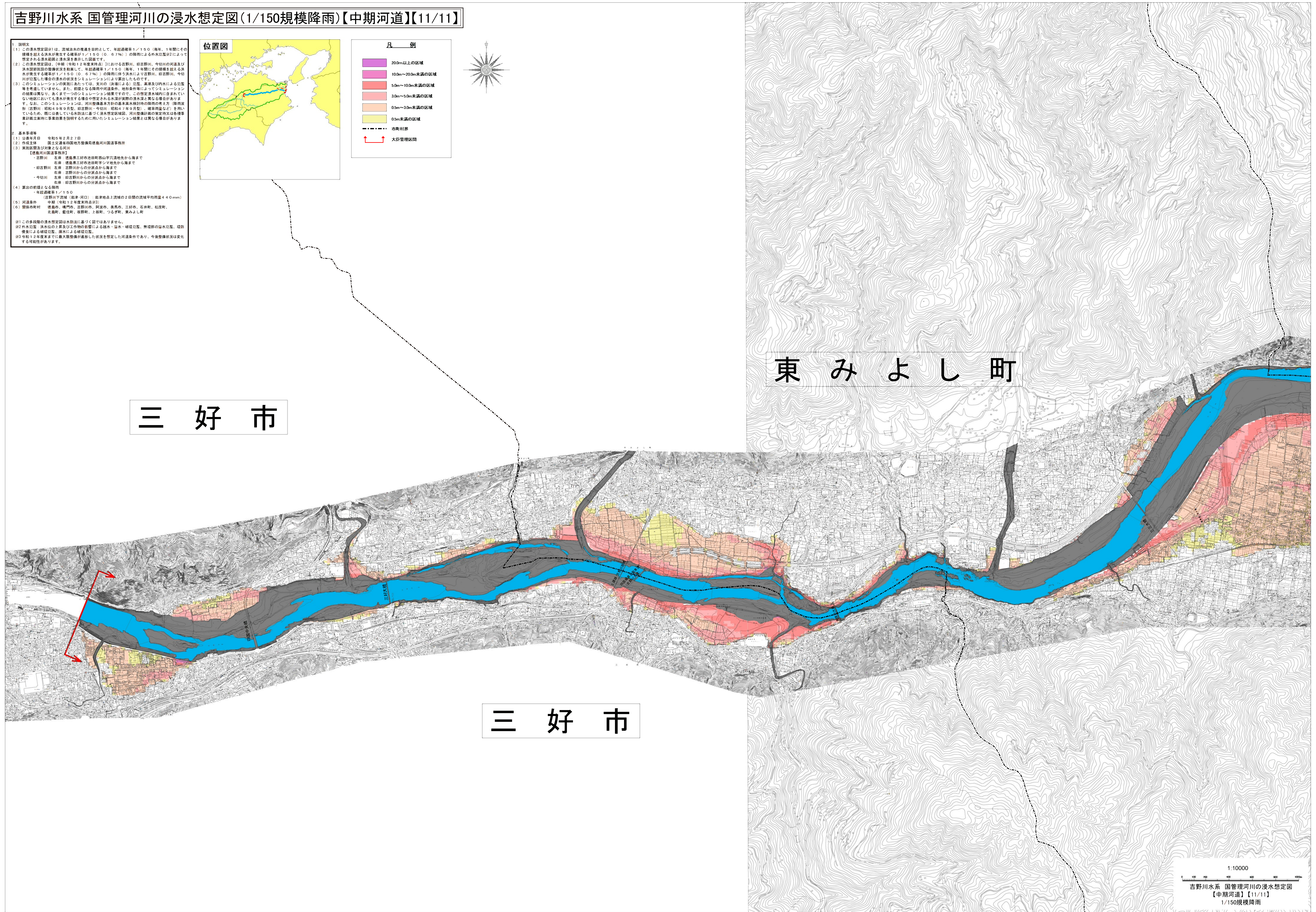
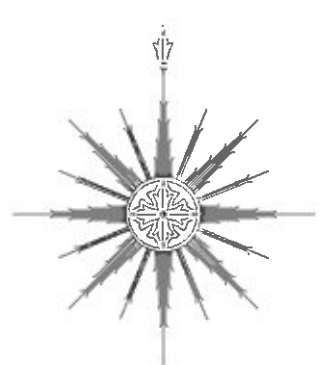
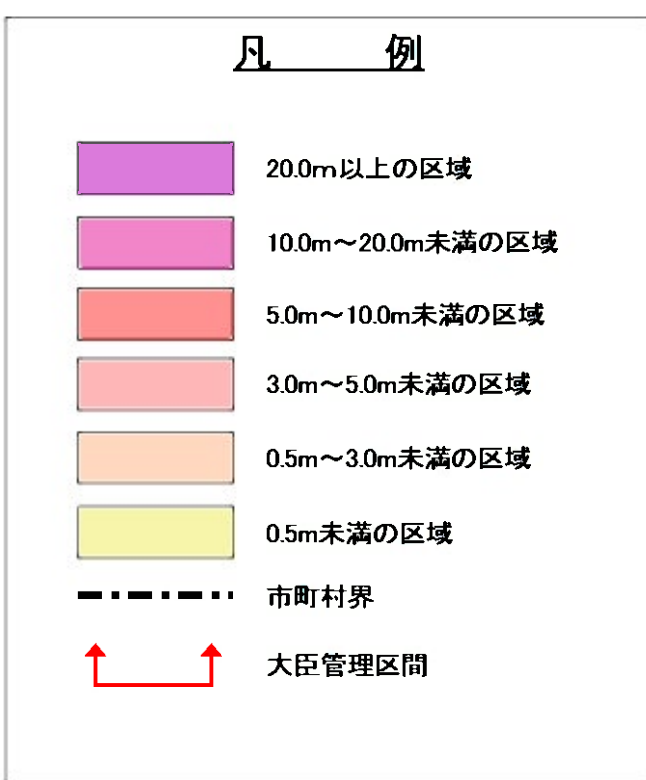
1. 説明文  
 (1) この浸水想定図は、流域治水の推進を目的として、年超過確率1/150(毎年、1年間にその規模を超える洪水が発生する確率が1/150(0.67%)の期間による外水位想定2によって想定される洪水範囲と浸水深を表示した図面です。  
 (2) この浸水想定図は、(中期(令和12年度末時点))における吉野川、田百野川、今切川の河道及び洪水想定図の整備状況を踏まえ、年超過確率1/150(毎年、1年間にその規模を超える洪水が発生する確率が1/150(0.67%)の期間に発生する洪水により吉野川、田百野川、今切川が氾濫した場合の浸水の状況をシミュレーションにより算出したものです。  
 (3) このシミュレーションの実施にあたっては、支川の(決壊による)氾濫、濁流及び内水による氾濫等を考慮していません。また、前提となる河川の河床形状、地盤条件等によってシミュレーションの結果は異なり、あくまで一つのシミュレーション結果ですので、この想定浸水範囲に含まれていない地区においても浸水が発生する可能性や想定される浸水深が実際の浸水深と異なる場合があります。なお、このシミュレーションは、河川整備基本方針の基本実施期(令和12年度末時点)を前提とし、(吉野川 令和9年9月型、田百野川・今切川 令和4年9月型、権車川型など)を用いているため、既に公表している水防法に基づく浸水想定区域図、河川整備計画の浸水想定又は各種事業計画実施時に事業効果を確認するために用いたシミュレーション結果とは異なる場合があります。

2. 基本事項  
 (1) 公表年月日 令和5年2月27日  
 (2) 作成主体 国土交通省河川地方整備局徳島河川国運事務所  
 (3) 浸水想定及び対象となる河川  
 【徳島河川国運事務所】  
 ・吉野川 左岸 徳島県三好市池田町西山下沢地先から海まで  
 右岸 徳島県三好市池田町中ノ池先から海まで  
 ・田百野川 左岸 吉野川からの分派点から海まで  
 右岸 吉野川からの分派点から海まで  
 ・今切川 左岸 徳島県三好市池田町中ノ池先から海まで  
 右岸 吉野川からの分派点から海まで

4. 算出の前提となる降雨  
 ・年超過確率1/150  
 (吉野川下流域(若津・河口) 若津地点上流域の2日間の流域平均雨量44.0mm)

5. 河川条件  
 (中期(令和12年度末時点))  
 中野川、徳島市、吉野川、新庄町、三好市、石井町、松波町、北島町、新庄町、徳島市、新庄町、若津町、つるぎ町、三好市、東みよし町

注1 この多段階の浸水想定は水防法に基づく図ではありません。  
 注2 外水氾濫、洪水の上昇及び工物の影響による越水・浸水・破堤氾濫、無堤防の浸水氾濫、堤防破壊による破堤氾濫、濁流による破堤氾濫、濁流による破堤氾濫。  
 注3 令和12年度末までは最大規模の浸水想定区域図を想定した河川条件であり、今後整備状況は変化する可能性があります。



1:10000  
 吉野川水系 国管理河川の浸水想定図  
 【中期河道】【11/11】  
 1/150規模降雨

この地図は、国土地理院長の承認を得て、同院発行の基礎地図情報を使用したものである。(測量法に基づく国土地理院長承認(使用) R 4.3H 322)