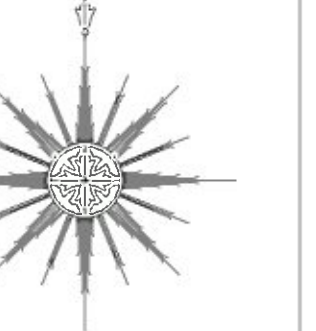
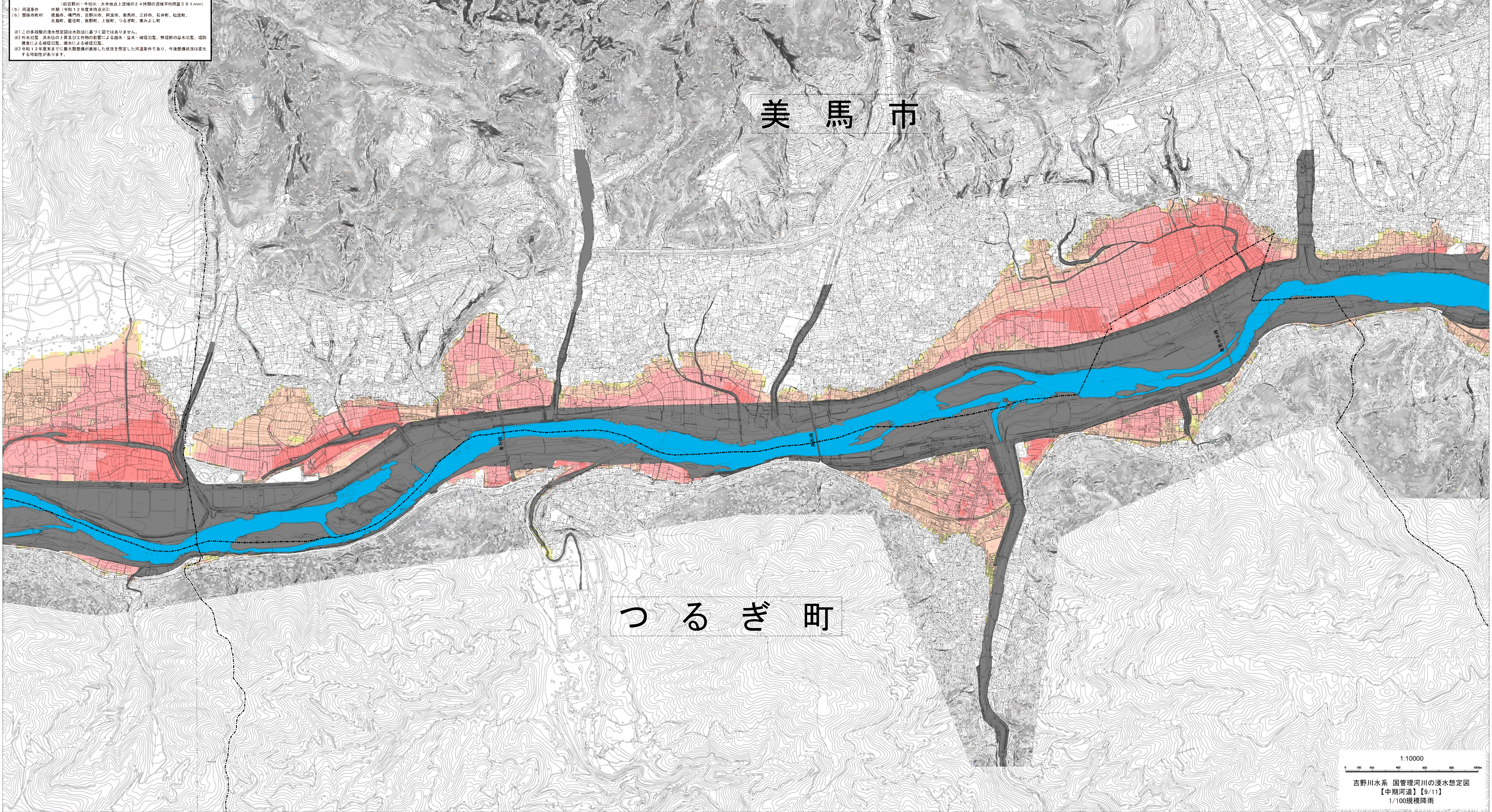
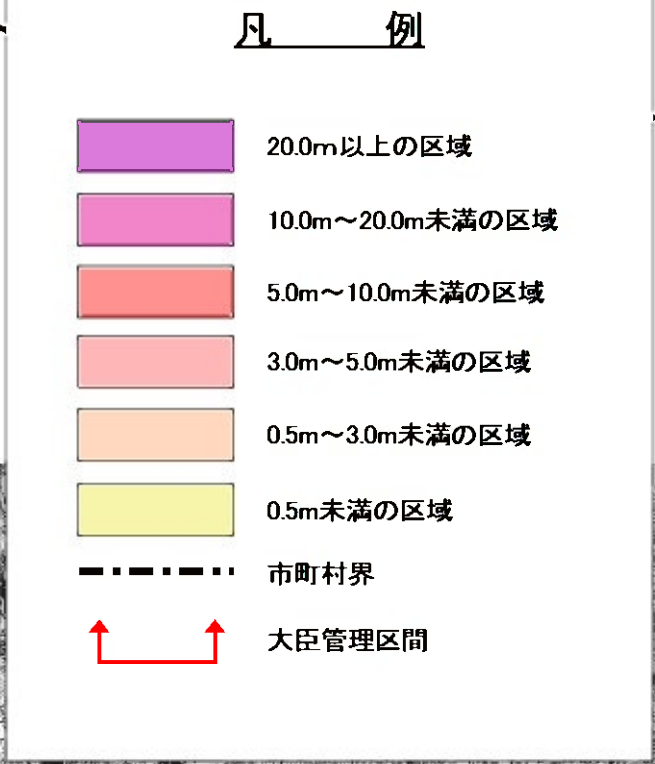


# 吉野川水系 国管理河川の浸水想定図(1/100規模降雨)【中期河道】【9/11】



1. 説明文  
(1) この浸水想定図は、流域治水の推進を目的として、年超過確率1/100(毎年、1年間にその確率を超える洪水が発生する確率が1/100(1%) )の降雨による洪水想定に基づいて想定される浸水想定と浸水深を表示した図面です。  
(2) この浸水想定図は、(中期(令和12年度末時点))における吉野川、相吉野川、今切川の河川及び洪水調節施設の浸水想定を基として、年超過確率1/100(毎年、1年間にその確率を超える洪水が発生する確率が1/100(1%) )の降雨に伴う洪水により吉野川、相吉野川、今切川が氾濫した場合の浸水の状況をシミュレーションにより算出したものです。  
(3) このシミュレーションの算出には、気象庁(浸水による)氾濫、家屋及び内水による氾濫等を考慮していません。また、氾濫となる降雨や河川条件、地形条件等によってシミュレーションの結果は異なり、あくまで一つのシミュレーション結果ですので、この想定浸水範囲に含まれていない地域においても浸水が発生する確率が算出される浸水想定図の浸水深と異なる場合があります。なお、このシミュレーションは、河川整備基本方針の基本洪水検討時の降雨の考え方(降雨形態：(吉野川) 令和4年9月型、(相吉野川・今切川) 令和4年9月型、(標準雨量など)を用いたもの)を、概して適用しているが、一部は過去年度別の河川整備計画の浸水想定又は河川整備基本方針に基づき浸水想定図を、河川整備計画の浸水想定又は河川整備基本方針に基づき浸水想定図を算出するために用いたシミュレーション結果とは異なる場合があります。
2. 基本事項等  
(1) 公表年月日 令和5年2月27日  
(2) 作成主体 国土交通省河川管理課河川管理課河川管理課  
(3) 実施区域及び対象となる河川  
【徳島河川国管事務所】  
吉野川 徳島県三好市池田町西山平沢地先から海まで  
右岸 徳島県三好市池田町宇下地先から海まで  
相吉野川 左岸 吉野川からの分派点から海まで  
右岸 吉野川からの分派点から海まで  
今切川 左岸 相吉野川からの分派点から海まで  
右岸 相吉野川からの分派点から海まで
- (4) 算出の前線となる降雨  
・年超過確率1/100  
【吉野川】 沿岸地点上流側の2日間の流域平均雨量4.50(mm)  
【相吉野川・今切川】 沿岸地点上流側の2日間の流域平均雨量1.00(mm)
- (5) 河川条件 中期(令和12年度末時点)  
【吉野川】 徳島県、香川県、高松市、三好市、右井町、松波町、  
【相吉野川】 徳島県、香川県、高松市、三好市、右井町、松波町、  
【今切川】 徳島県、香川県、高松市、三好市、右井町、松波町、
- ※1 この浸水想定図は本図面に基づく図ではありません。  
※2 浸水深は、浸水した上流及び下流の河川に起因する洪水、堤防氾濫、津波等の浸水氾濫、堤防破壊による浸水氾濫、浸水による浸水氾濫、浸水による浸水氾濫、  
※3 令和12年度末までに最大浸水想定図が更新された浸水想定図が、今後浸水想定図は更新される可能性があります。



吉野川水系 国管理河川の浸水想定図【中期河道】【9/11】  
1/100規模降雨

この地図は、美馬市の承認を得て複製したものである。(承認番号 美監第549号)  
この地図は、国土地理院長の承認を得て、同院発行の基礎地図情報を使用したものである。(測量法に基づく国土地理院長承認(使用) R 4.Hs 322)