

吉野川水系 国管理河川の浸水想定図(1/100規模降雨)【中期河道】【8/11】

1. 説明文  
 (1) この浸水想定図は、流域治水の推進を目的として、年超過確率1/100(毎年、1年間にその規模を超える浸水が発生する確率が1/100(1%)の降雨による外水氾濫2)によって想定される浸水範囲と浸水深を表示した図面です。  
 (2) この浸水想定図は、(中略)降雨(2)年量(地点)における吉野川、旧吉野川、今切川の河況及び洪水調節施設の稼働状況を勘案して、年超過確率1/100(毎年、1年間にその規模を超える浸水が発生する確率が1/100(1%)の降雨に伴う洪水により吉野川、旧吉野川、今切川が氾濫した際の洪水の状況をシミュレーションにより算出したものです。  
 (3) このシミュレーションの算出にあたっては、支川の(保続による)氾濫、高潮及び内水による氾濫等を考慮していません。また、前提となる降雨の河況条件、地形条件等によってシミュレーションの結果は異なる、あくまで一つのシミュレーション結果です。この想定洪水範囲に含まれていない地域においても浸水が発生する場合があります。また、想定される浸水深と異なる場合があります。なお、このシミュレーションは、河川整備基本方針の基準洪水種別(特種洪水)の考え方を(河川整備計画)に照らし合わせ、(河川整備計画)に今切川、旧吉野川、吉野川を(河川整備計画)として扱っているため、既に公表している水防法に基づく浸水想定区域図、河川整備計画の策定時点は各種事業計画策定時に事業効果を検討するために用いたシミュレーション結果とは異なる場合があります。

2. 基本事項  
 (1) 公表年月日 令和5年2月27日  
 (2) 作成主体 国土交通省四国地方整備局徳島河川国選事務所  
 (3) 実施区域及び対象となる河川  
 【徳島川国選事務所】  
 ・吉野川 左岸 徳島県三好市池田町山ノ内川合流点から海まで  
           右岸 徳島県三好市池田町宇ノ内川合流点から海まで  
 ・旧吉野川 左岸 吉野川からの分岐点から海まで  
           右岸 吉野川からの分岐点から海まで  
 ・今切川 左岸 旧吉野川からの分岐点から海まで  
           右岸 旧吉野川からの分岐点から海まで

(4) 算出の前提となる降雨  
 ・年超過確率1/100 (旧吉野川 支流地点上流域の2日間の流域平均雨量42.0mm)  
           (旧吉野川・今切川 大寺地点上流域の2日間の流域平均雨量39.1mm)

(5) 浸水深  
 中期(令和12年度末時点値)  
 早瀬川、徳野川、吉野川、野波川、三好川、石井川、松野川、北瀬川、徳野川、上瀬川、つるぎ川、つるぎ川、東みよし川

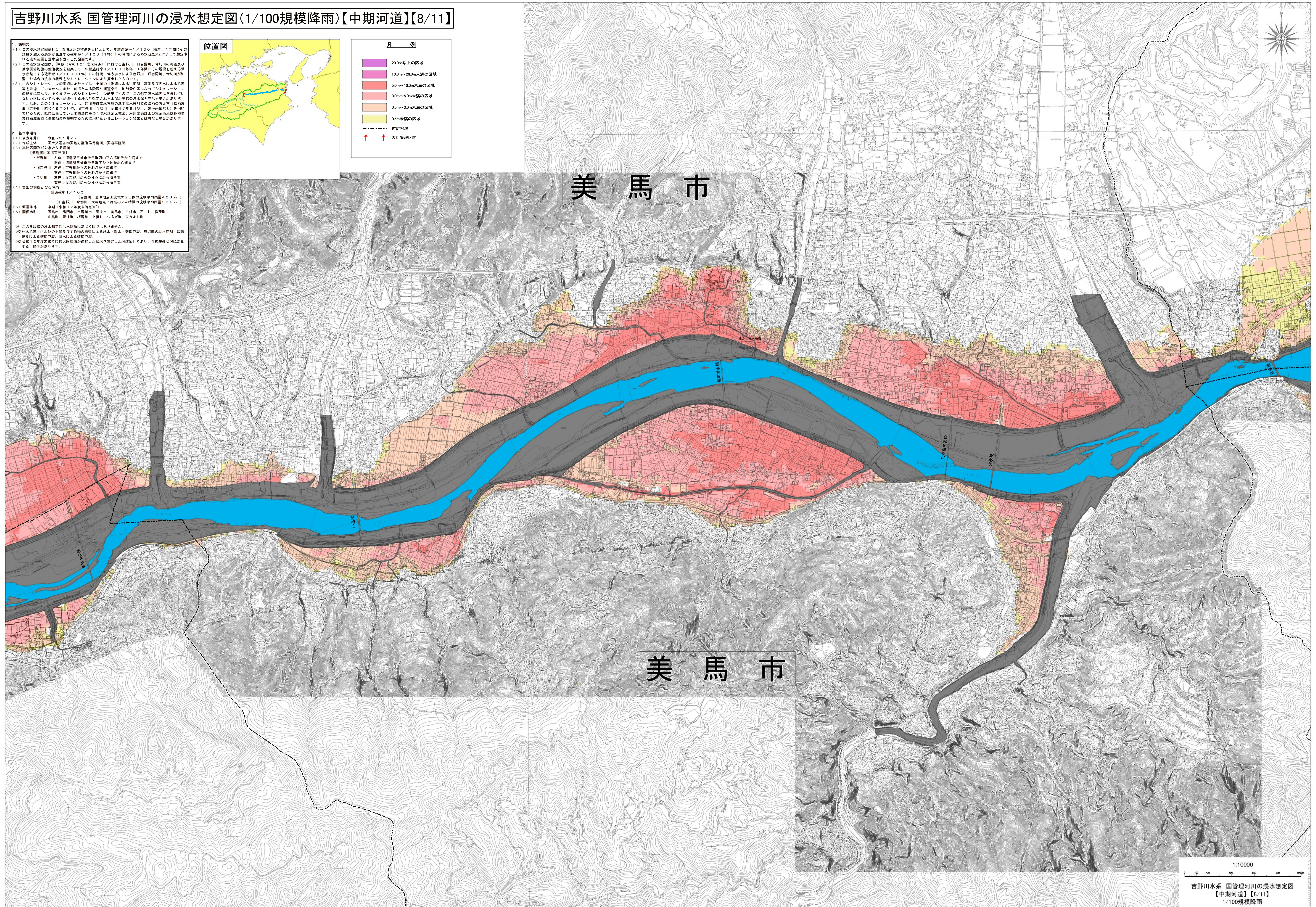
※1 この多段階の浸水想定図は水防法に基づく図ではありません。  
 ※2 外水氾濫 洪水の上昇及び工物の影響による越水・漏水・破堤氾濫、舞子川の浸水氾濫、堤防破壊による破堤氾濫、濁水による破堤氾濫。  
 ※3 令和12年度末時点値は最新データに基づき算出した結果であり、今後状況が変化し得る可能性があります。



凡 例

20.0m以上の区域
10.0m~20.0m未満の区域
5.0m~10.0m未満の区域
3.0m~5.0m未満の区域
0.5m~3.0m未満の区域
0.5m未満の区域

--- 市町村界  
 大区管理区域



この地図の作成に当たっては、吉野川市長の承認を得て、同市発行の1万分の1吉野川市地形図を使用したものである。(承認番号 4吉都第69号)  
 この地図は、美馬市の承認を得て複製したものである。(承認番号 美監第549号)  
 この地図は、国土地理院長の承認を得て、同院発行の基礎地図情報を使用したものである。(測量法に基づく国土地理院長承認(使用)R 4Jts 322)