

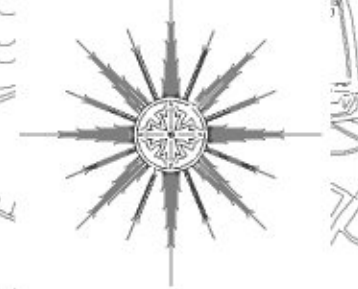
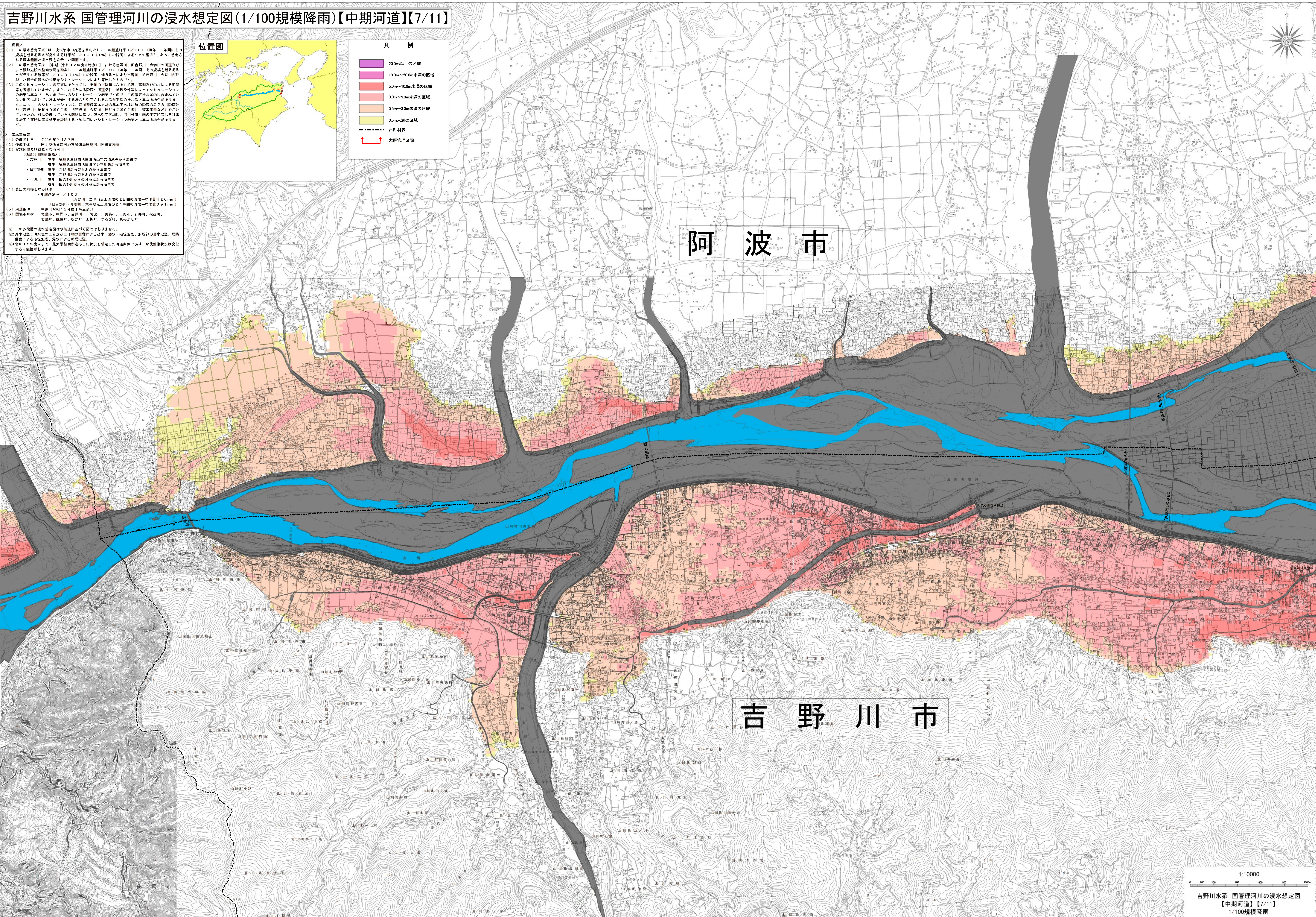
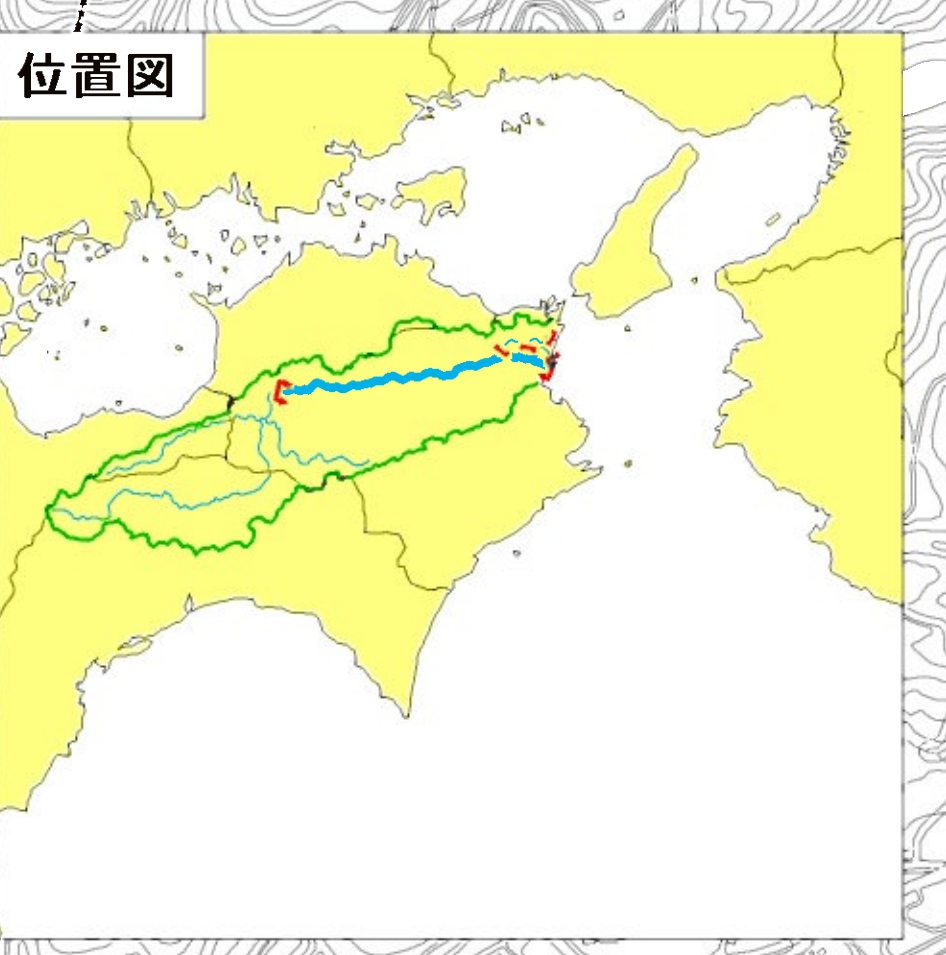
吉野川水系 国管理河川の浸水想定図(1/100規模降雨)【中期河道】【7/11】

1. 説明文
 (1) この浸水想定図(※)は、流域治水の推進を目的として、年経過後率 1/100 (毎年、1年間に1回の規模を超える洪水が発生する確率が1/100 (1%) の降雨による外水氾濫等) によって想定される洪水氾濫による浸水深を示した図面です。
 (2) この浸水想定図は、(中央) (令和2年度地域) における吉野川、田辺川、今川川の河川及び洪水氾濫想定図の最新状況を踏まえ、年経過後率 1/100 (毎年、1年間にその規模を超える洪水が発生する確率が1/100 (1%) の降雨に伴う洪水) により吉野川、田辺川、今川川が氾濫した際の洪水の浸水深をシミュレーションにより算出したものです。
 (3) このシミュレーションの算出にあたっては、支川の(保水による) 氾濫、高潮及び内水による氾濫等を考慮していません。また、前提となる降雨の河川条件、地形条件等によってシミュレーションの結果は異なる可能性があります。この浸水想定図は、あくまでも浸水想定図に過ぎず、現時点で具体的な浸水深を示しているものではありません。また、前提となる降雨の河川条件、地形条件等によってシミュレーションの結果は異なる可能性があります。河川整備基本方針の基本洪水標高等に基づいたシミュレーション(※)により算出された浸水深を示しているため、既に公表している浸水深に基づいた浸水想定図、河川整備計画の策定とは異なる場合があります。

2. 基本事項
 (1) 公表年月日 令和5年2月27日
 (2) 作成主体 国土交通省四国地方整備局徳島河川国道事務所
 (3) 実施役及び対象となる河川
 【徳島河川国道事務所】
 ・吉野川 左岸 徳島県三好市池田町西字穴ノ口地先から海まで 右岸 徳島県三好市池田町字マ地先から海まで
 ・田辺野川 左岸 吉野川からの分派点から海まで 右岸 吉野川からの分派点から海まで
 ・今川川 左岸 徳島県三好市池田町字マ地先から海まで 右岸 田辺野川からの分派点から海まで

(4) 算出の前提となる降雨
 ・年経過後率 1/100
 ・雨型 吉野川 前津地点上流域の2日間の流域平均雨量 4.2 (mm)
 (田辺野川・今川川 大寺地点上流域の2日間の流域平均雨量 3.9 (mm))
 ・雨型 (令和12年度標準気象))
 (6) 関係市町村 美馬市、徳島市、吉野川町、野原町、美馬市、三好市、石井町、松野町、北島町、坂井町、徳島市、上板町、つるぎ町、つるぎ町、東みよし町

※この多段階の浸水想定図は水防法に基づく図ではありません。
 ※外水氾濫、洪水の上昇及び工作物の影響による洪水・高水・高潮、無断の洪水氾濫、堤防破壊による浸水氾濫、内水による浸水氾濫。
 ※令和12年度までの最新浸水想定図に準じた状況を想定した河川条件であり、今後浸水状況は変化していく可能性があります。



1:10000
 吉野川水系 国管理河川の浸水想定図
 【中期河道】【7/11】
 1/100規模降雨

この地図の作成に当たっては、吉野川市長の承認を得て、同市発行の1万分の1吉野川市地形図を使用したものである。(承認番号 4吉都第69号)
 この地図は、美馬市の承認を得て複製したものである。(承認番号 美監第549号)
 この地図は、国土地理院長の承認を得て、同院発行の基礎地図情報を使用したものである。(測量法に基づく国土地理院長承認(使用)R 4.Jh3 322)