

吉野川水系 国管理河川の浸水想定図(1/100規模降雨)【中期河道】【5/11】

説明文

(1) この浸水想定図は、流域水の増進を目的として、年経流量率1/100(毎年、1年間にその増進を必要とする量が100(1%)の増進による外水氾濫)によって想定される浸水範囲と浸水深さを示した図面です。

(2) この浸水想定図は、(中期(令和12年度末時点))における吉野川、田原野川、今切川の河道及び洪水調節施設の位置関係を勘案し、年経流量率1/100(毎年、1年間にその増進を必要とする量が100(1%)の増進)の増進に相当する流量により吉野川、田原野川、今切川が氾濫した場合の浸水の状況をシミュレーションにより算出したものです。

(3) このシミュレーションの前提条件は、実測の(流域)による、氾濫、高浸水の発生による浸水等を考慮していません。また、前提となる降雨や河道条件、施設条件等によってシミュレーションの結果は異なり、あくまでも一つのシミュレーション結果です。この浸水想定図に含まれていない地区についても浸水が発生する可能性や想定される浸水深さが異なる場合があります。なお、このシミュレーションは、河川整備基本方針の基本基本線対時の河川の考え方(国土形成計画(吉野川) 昭和49年9月策、田原野川・今切川 昭和47年9月策)、標準雨量などを用いており、既に公表している測量法に基づく浸水想定図、河川整備計画の浸水想定図とは必ずしも一致しない可能性があります。また、浸水想定図は、河川整備計画の浸水想定図とは必ずしも一致しない可能性があります。

基本事項

(1) 公表年月日 令和5年2月27日

(2) 作成主体 国土交通省河川局河川整備課徳島川国道事務所

(3) 実施地区及び対象となる河川

【徳島川国道事務所】

- 吉野川 左岸 徳島県三好市田原西山穴流地先から海まで
- 右岸 徳島県三好市田原町字ノシマ地先から海まで
- 田原野川 左岸 田原野川からの分派点から海まで
- 右岸 田原野川からの分派点から海まで
- 今切川 左岸 田原野川からの分派点から海まで
- 右岸 田原野川からの分派点から海まで

(4) 算定の前提となる降雨

- 年経流量率1/100
- (田原野川・今切川) 沿岸地点上流域の2日間の流域平均雨量42.0mm
- (吉野川) 沿岸地点上流域の2日間の流域平均雨量39.9mm

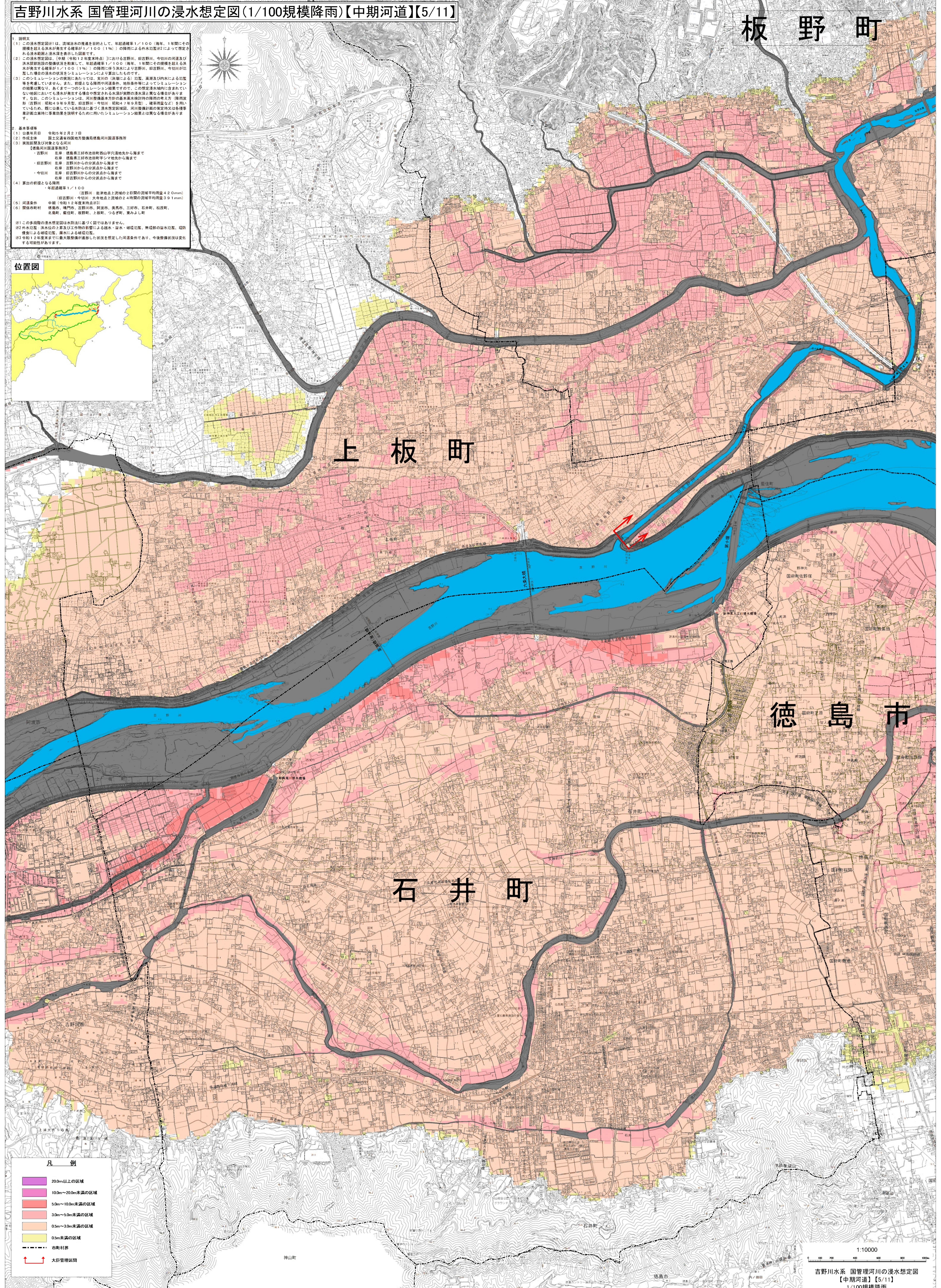
(5) 河道条件 中期(令和12年度末時点)

(6) 関係市町村 徳島市、瀬戸市、吉野川市、阿波市、美作市、三好市、石井町、松茂町、大歩危町、徳島市、徳島市、徳島市、上徳町、つるぎ町、美波町

※1 この浸水想定図は測量法に基づく図ではありません。

※2 外水氾濫 洪水の浸水による浸水(外水)による浸水、湖沼、堤防氾濫、河川からの溢水、堤防破壊による浸水、浸水による浸水。

※3 令和12年度末までに最大規模の増進した状況を想定した河道条件であり、今後増進状況は必ずしも一致しない可能性があります。



凡例

20.0m以上の区域	(Dark Purple)
10.0m~20.0m未満の区域	(Purple)
5.0m~10.0m未満の区域	(Red-Orange)
3.0m~5.0m未満の区域	(Orange)
0.5m~3.0m未満の区域	(Light Orange)
0.5m未満の区域	(Yellow)

--- 市町村界

→ 大臣管理区間

この図は、徳島市長の承認を得て、1/10,000地形図を複製したものである。(承認番号 令4徳島市指令第204号)

この図の作成に当たっては、吉野川市長の承認を得て、同市長の発行した1/10,000吉野川地形図を使用したものである。(承認番号 4吉野第69号)

この図は、石井町長の承認を得て、石井町発行の1/10,000を複製したものである。(承認番号 令4石井第396号)

この図は、松茂町長の承認を得て、同町発行の1/10,000を複製したものである。(承認番号 松茂第395号)

この図は、阿波市長の承認を得て、阿波市発行の1/10,000を複製したものである。(承認番号 阿波第464-1号)

この図は、上徳町長の承認を得て、上徳町発行の1/10,000を複製したものである。(承認番号 上徳第626号)

この図は、国土院長の承認を得て、同院発行の基礎地図情報を使用したものである。(測量法に基づく国土院院長承認(使用)R 4.Js 322)

吉野川水系 国管理河川の浸水想定図
【中期河道】【5/11】
1/100規模降雨