

吉野川水系 国管理河川の浸水想定図(1/100規模降雨)【中期河道】【3/11】

**説明文**

(1) この浸水想定図は、流域水の増進を目的として、年超過降雨1/100(毎年、1年間にその規模を超える洪水が発生する確率が1/100(1%) )の降雨による外水氾濫によって想定される浸水範囲と浸水深を示した図である。

(2) この浸水想定図は、(中期、令和12年度実施地点)における吉野川、旧吉野川、今切川の河道及び洪水氾濫想定図の浸水状況を勘案して、年超過降雨1/100(毎年、1年間にその規模を超える洪水が発生する確率が1/100(1%) )の降雨に併せて洪水により吉野川、旧吉野川、今切川が氾濫した際の浸水の想定図として作成したものである。

(3) このシミュレーションの実施にあたっては、河川の(決壊による)氾濫、高潮及び内水による氾濫等を考慮しているが、また、前後となる降雨や河川流量、地盤沈下等によってシミュレーションの浸水範囲が、あくまでこのシミュレーションに基づいて、この浸水想定図に示されている浸水範囲に限定される場合や想定される浸水深と異なる場合がある。なお、このシミュレーションは、河川関係者等の基本的水害防除計画の考え方(備前川防除計画、昭和49年5月策定、旧吉野川・今切川、昭和49年5月策定、備前川防除計画)を用いているため、既に公表している水防法に基づく浸水想定図、河川関係者の浸水想定図とは各種事業計画に事業効果を説明するために用いたシミュレーション結果とは異なる場合がある。

**基本事項**

(1) 公表年月日 令和6年2月27日

(2) 作成主体 国土交通省河川局河川課河川国管理事務所

(3) 実施区域及び対象となる河川

【徳島市河川課事務所】

- 吉野川 左岸 徳島三好市田原町西山字穴渡地先から海まで
- 右岸 徳島三好市田原町西山字穴渡地先から海まで
- 旧吉野川 左岸 吉野川からの分岐点から海まで
- 右岸 吉野川からの分岐点から海まで
- 今切川 左岸 旧吉野川からの分岐点から海まで
- 右岸 旧吉野川からの分岐点から海まで

(4) 算出の前提となる降雨

- 年超過降雨1/100
  - (吉野川) 沿岸地点上流域の2日間の決壊平均雨量42.0mm
  - (旧吉野川・今切川) 大谷地点上流域の2.4日間の決壊平均雨量39.1mm

(5) 河川条件

中期(令和12年度実施地点)

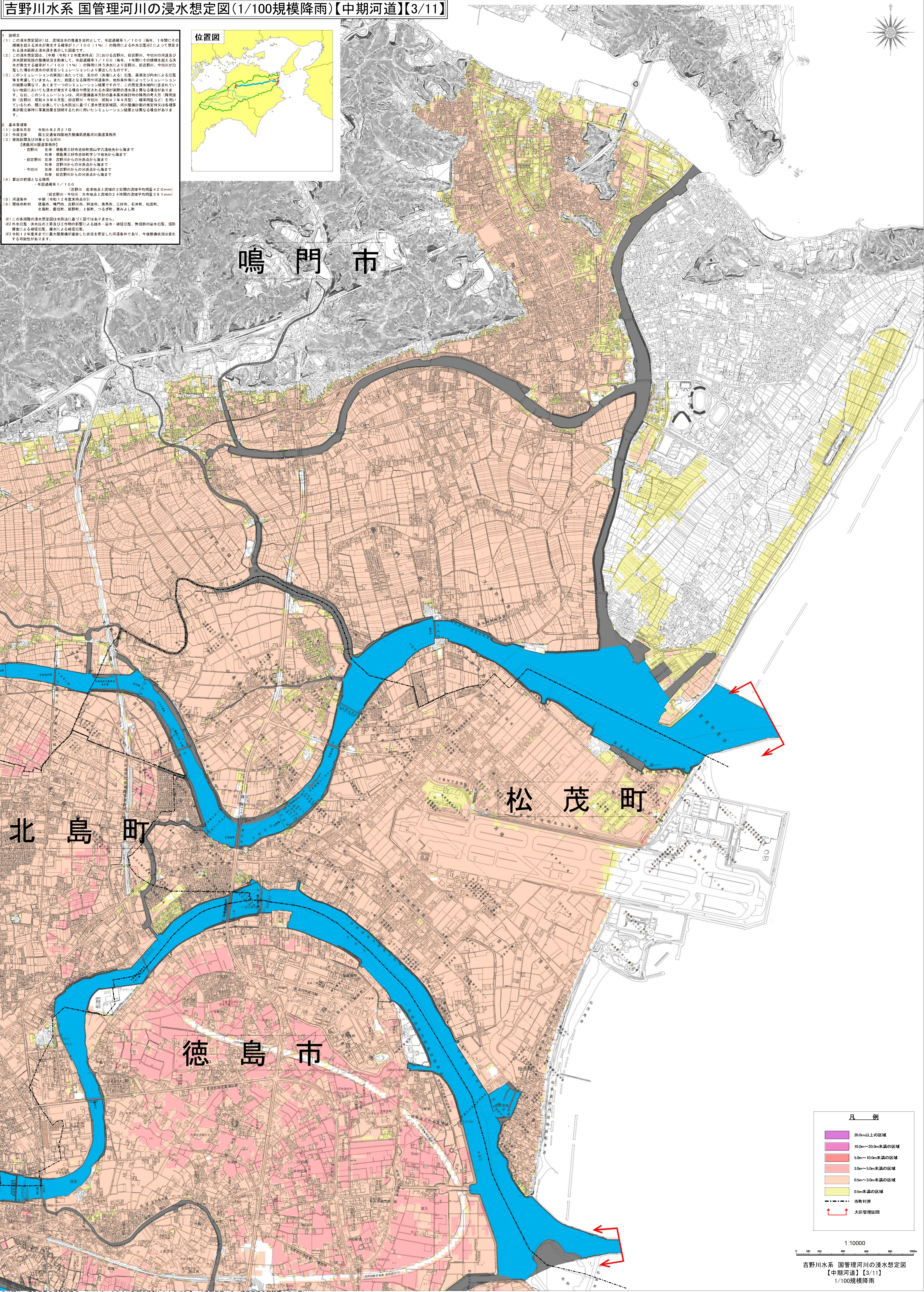
(6) 関係市町村

徳島市、鳴門市、吉野川市、阿波市、美馬市、三好市、石井町、松茂町、北島町、徳島市、松茂町、上板町、つるぎ町、東みよし町

※1 この多規模の浸水想定図は水防法に基づく図ではありません。

※2 外水氾濫 洪水の上昇及び土砂物の影響による浸水、浸水、堤防決壊、無防壁の浸水範囲、堤防決壊による浸水範囲、高潮による浸水範囲。

※3 令和12年度までに重大規模の浸水した状況を想定した河川条件であり、今後浸水想定図は変更する可能性があります。



**凡例**

20m以上の区域
10m～20m未満の区域
5.0m～10.0m未満の区域
3.0m～5.0m未満の区域
0.5m～3.0m未満の区域
0.5m未満の区域
市町村界
大匠管理区間

1:10000

吉野川水系 国管理河川の浸水想定図【中期河道】【3/11】  
1/100規模降雨

この図は、徳島市長の承認を得て、1/10,000地形図を複製したものである。(承認番号 令4徳島市指令第204号)

この図は、松茂町長の承認を得て、同町発行の1/10,000地形図を複製し、調整したものである。(承認番号 松建第2629号の1)

この図は、北島町長の承認を得て、同町発行の1/10,000都市計画図を使用し、調整したものである。(承認番号 北建第500号)