

吉野川水系 国管理河川の浸水想定図(1/100規模降雨)【中期河道】【11/11】

1. 説明文
(1) この浸水想定図は、流域治水の推進を目的として、年超過確率1/100(毎年、1年間にその規模を超える洪水が発生する確率が1/100(1%)の降雨による外水氾濫区2によって想定される浸水想定図を示した図面です。
(2) この浸水想定図は、(中期(令和12年度末時点))における吉野川、田百野川、今切川の河道及び洪水想定図の整備状況を勘案して、年超過確率1/100(毎年、1年間にその規模を超える洪水が発生する確率が1/100(1%)の降雨に相当する降雨により吉野川、田百野川、今切川が氾濫した場合の洪水の状況をシミュレーションにより算出したものです。
(3) このシミュレーションの実施にあたっては、支川の(決壊による)氾濫、高瀬及び内水による氾濫等を考慮していません。また、前提となる降雨の河川条件、地形条件等によってシミュレーションの結果は異なり、あくまで一つのシミュレーション結果ですので、この想定浸水区域内に含まれていない地域においても浸水が発生する可能性や想定される水深が実際の浸水深と異なる場合があります。なお、このシミュレーションは、河川整備基本方針の基本事項(河川の整備)の考え方を(後述の部)吉野川、田百野川、今切川、(令和4年9月型、田百野川、今切川、(令和4年9月型)、(河川整備)等)を用いているため、既に公表している水防法に基づく浸水想定区域図、河川整備計画の策定時点又は各種事業計画策定時に事業計画を策定するために用いたシミュレーション結果とは異なる場合があります。

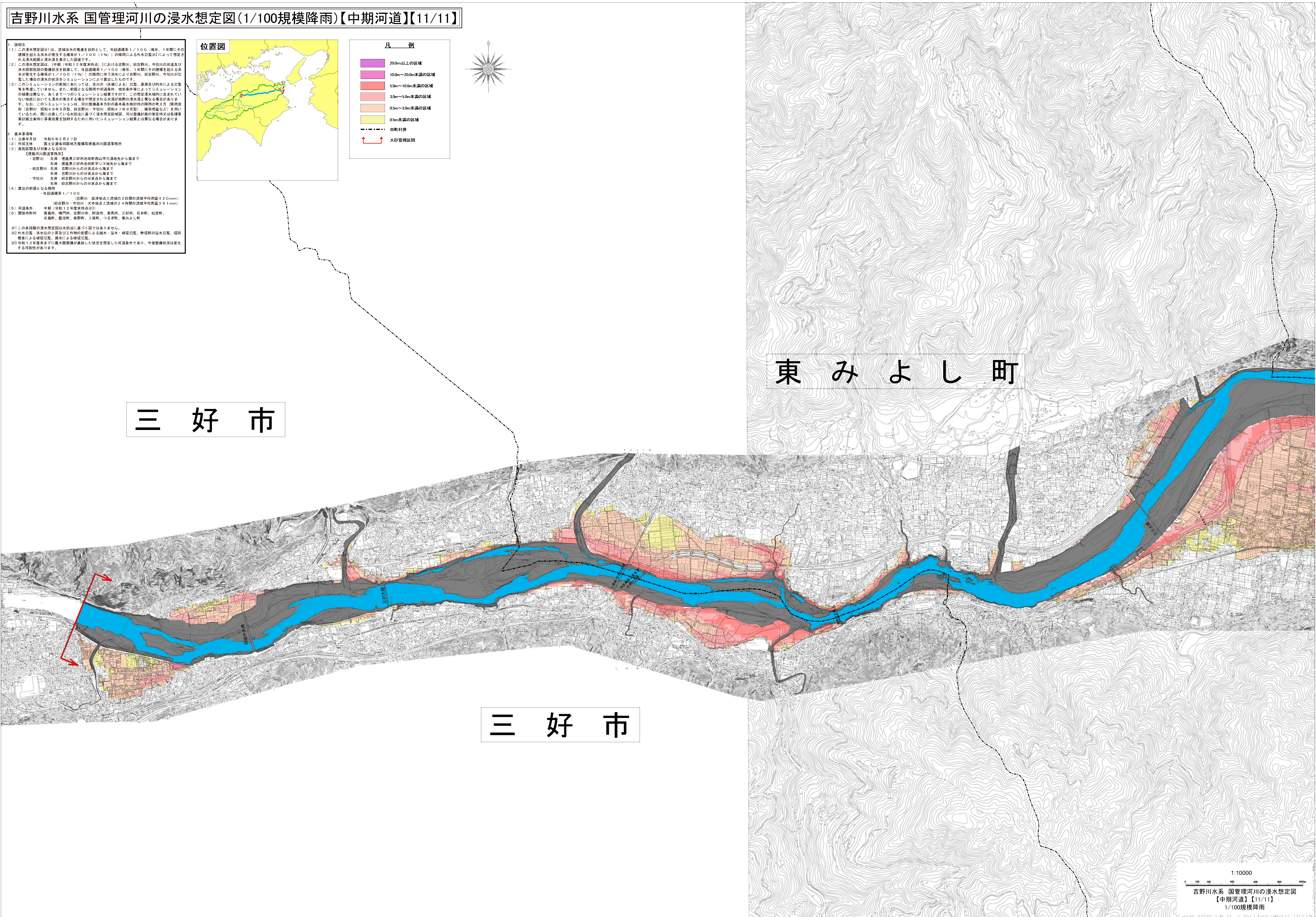
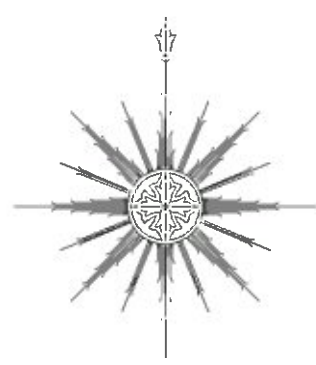
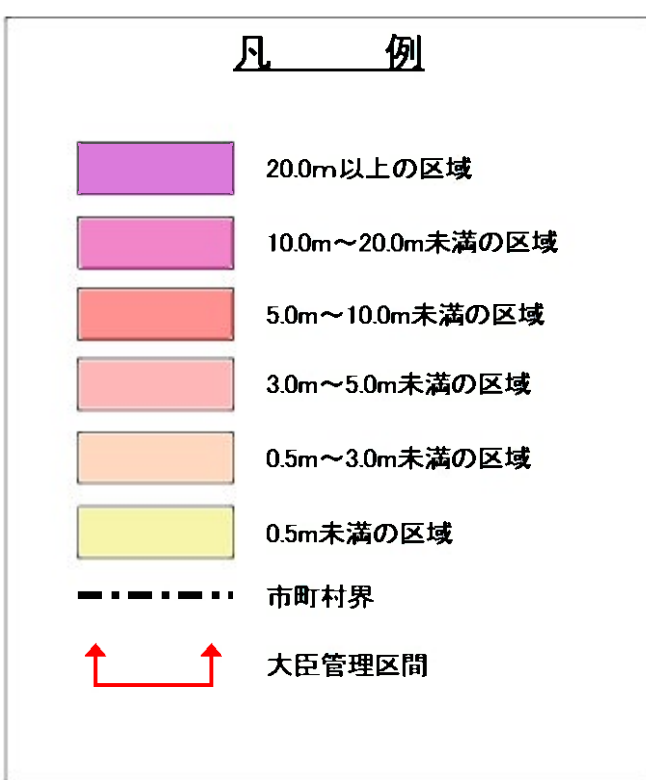
2. 基本事項
(1) 公表年月日 令和5年2月27日
(2) 作成主体 国土交通省河川地方整備局徳島河川国営事務所
(3) 浸水想定図及び対象となる河川
【徳島河川国営事務所】
・吉野川 左岸 徳島県三好市赤松町西山字穴津地先から海まで
右岸 徳島県三好市赤松町赤松字地先から海まで
・田百野川 左岸 吉野川からの分派点から海まで
右岸 吉野川からの分派点から海まで
・今切川 左岸 徳島県三好市赤松町赤松字地先から海まで
右岸 徳島県三好市赤松町赤松字地先から海まで

(4) 算出の前提となる降雨
・年超過確率1/100
(吉野川) 吉野川上流域の2日間の流域平均雨量42.0mm
(田百野川、今切川) 大寺地区上流域の2日間の流域平均雨量39.1mm

(5) 河道条件 中期(令和12年度末時点)

(6) 関係市町村 徳島市、三好市、吉野川市、阿波市、美馬市、三好市、石井町、松茂町、北島町、藍住町、徳島市、上板町、つるぎ町、三好市、東みよし町

※1 この多段階の浸水想定図は水防法に基づく図ではありません。
※2 外水氾濫、洪水の上昇及び工物の影響による越水・溢水・破堤氾濫、津波等の洪水氾濫、堤防破壊による越堤氾濫、湧水による越堤氾濫
※3 令和12年度までに最大規模が予測された状況を想定した河道条件であり、今後整備状況は変化し得る可能性があります。



三好市

東みよし町

三好市

この地図は、国土地理院長の承認を得て、同院発行の基礎地図情報を使用したものである。(測量法に基づく国土地理院長承認(使用) R 4.4H: 322)