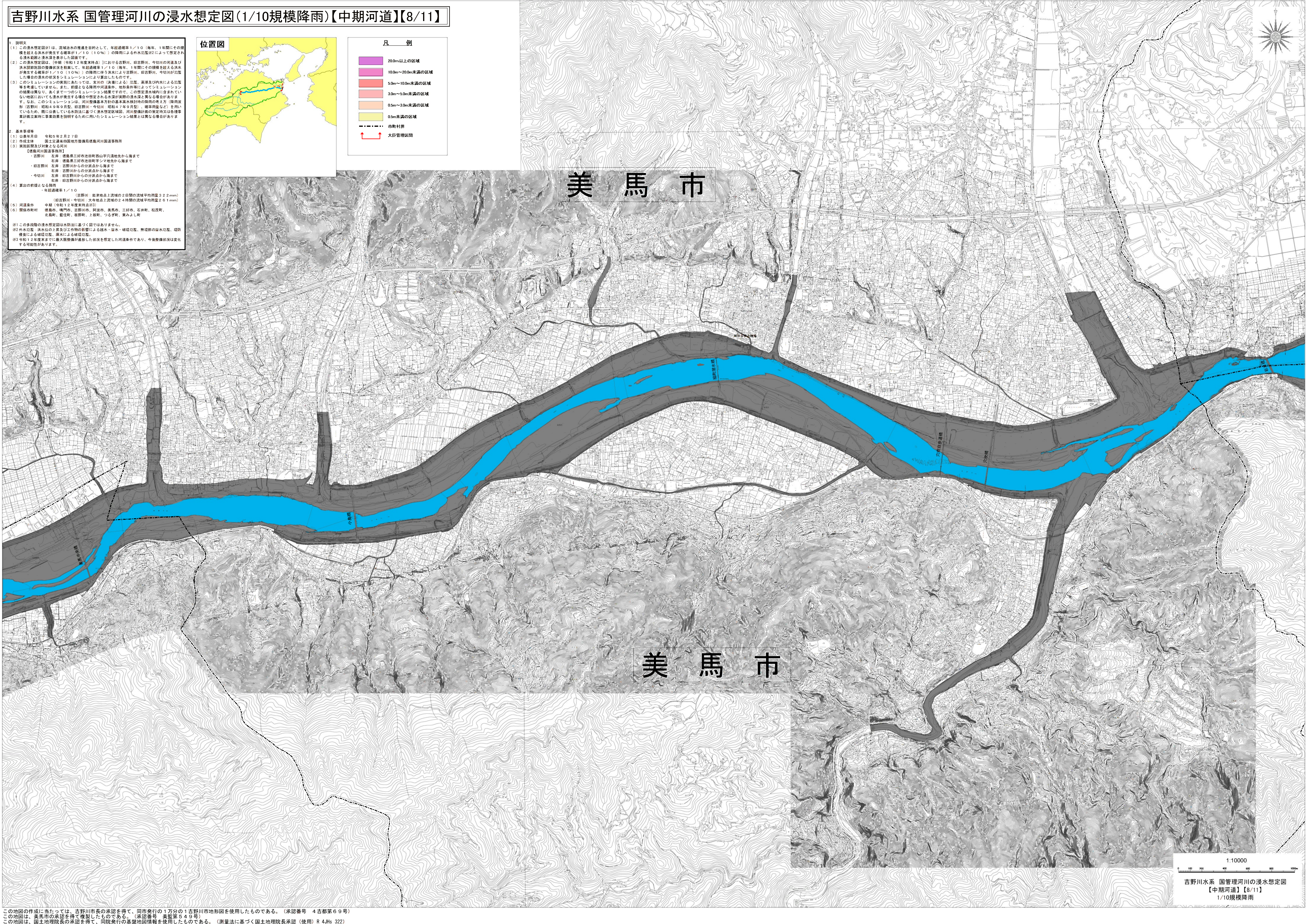
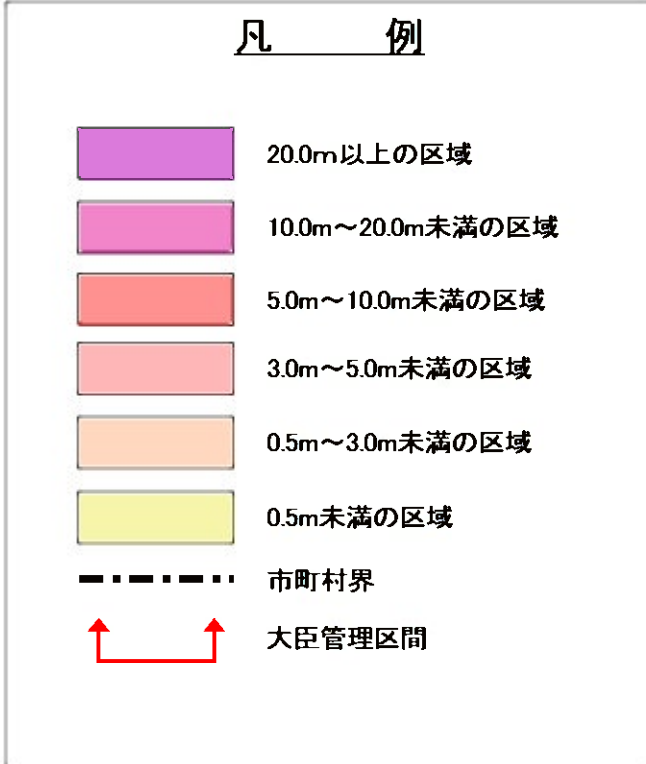


吉野川水系 国管理河川の浸水想定図(1/10規模降雨)【中期河道】【8/11】

1. 説明文
 (1) この浸水想定図は、流域治水の推進を目的として、年超過確率1/10(毎年、1年間にその規模を超える洪水が発生する確率が1/10(10%))の降雨による外水氾濫2によって想定される浸水範囲と浸水深を示した図面です。
 (2) この浸水想定図は、(準)第1号(令和12年度発注)における吉野川、田吉野川、今切川の河道及び洪水調節施設の整備状況を勘案して、年超過確率1/10(毎年、1年間にその規模を超える洪水が発生する確率が1/10(10%))の降雨に伴う洪水により吉野川、田吉野川、今切川が氾濫した場合の洪水の浸水シミュレーションにより算出したものです。
 (3) このシミュレーションの実行にあたっては、支川の(保続による)氾濫、濁流及び内水による氾濫等を考慮していません。また、対象となる降雨や河道条件、地形条件等によってシミュレーションの結果は異なる可能性があります。あくまで一つのシミュレーション結果ですので、この浸水想定図に示されていない地域においても洪水が発生する場合があります。なお、このシミュレーションは、河川整備基本方針の基本洪水検討時の降雨の考え方(国間流形)に基づき、前記の通り行われ、河川整備基本方針の考え方に沿って行われ、河川整備基本方針に基づいて行われているため、既に公表している水防法に基づく浸水想定区域図、河川整備計画の策定とは異なる場合があります。事業計画策定時に事業効果を説明するために用いたシミュレーション結果とは異なる場合があります。

2. 基本事項等
 (1) 公表年月日 令和5年2月27日
 (2) 作成主体 国土交通省西国地方整備局徳島河川国道事務所
 (3) 実施区域及び対象となる河川
 【徳島河川国道事務所管轄】
 ・吉野川 徳島県三好市池田町西山坪字池田先から海まで
 ・田吉野川 徳島県三好市池田町宇下字池田先から海まで
 ・今切川 徳島県三好市池田町宇下字池田先から海まで
 (4) 算出の前記となる降雨
 ・年超過確率1/10(吉野川 流域地点上流域の2日間の流域平均雨量32.2mm)
 (吉野川、今切川 大寺地点上流域の2日間の流域平均雨量2.61mm)
 (5) 河道条件 中期(令和12年度発注時点)
 (6) 関係河川 徳島川、徳島川、吉野川、野原川、美馬川、三好川、石井川、松野川、北瀬川、野田川、松野川、上松野川、つるぎ野川、美よし野川

※1 この浸水の浸水想定は水防法に基づく図ではありません。
 ※2 外水氾濫 洪水の上流及び工物の影響による洪水・溜水・破堤氾濫、幹線河川の浸水氾濫、堤防破壊による破堤氾濫、濁流による破堤氾濫
 ※3 令和12年度発注までに最大規模の降雨した状況を想定した河道条件であり、今後整備状況が変化する可能性があります。



1:10000
 0 100 200 400 600 800 1000
 吉野川水系 国管理河川の浸水想定図
 【中期河道】【8/11】
 1/10規模降雨

この地図の作成に当たっては、吉野川市長の承認を得て、同市長発行の1万分の1吉野川市地形図を使用したものである。(承認番号 4吉都第69号)
 この地図は、美馬市の承認を得て複製したものである。(承認番号 美監第549号)
 この地図は、国土地理院長の承認を得て、同院発行の基準地図情報を使用したものである。(測量法に基づく国土地理院長承認(使用)R 4Jts 322)