

吉野川水系 国管理河川の浸水想定図(1/10規模降雨)【中期河道】【7/11】

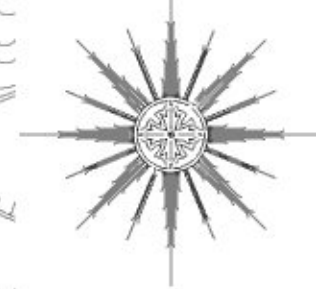
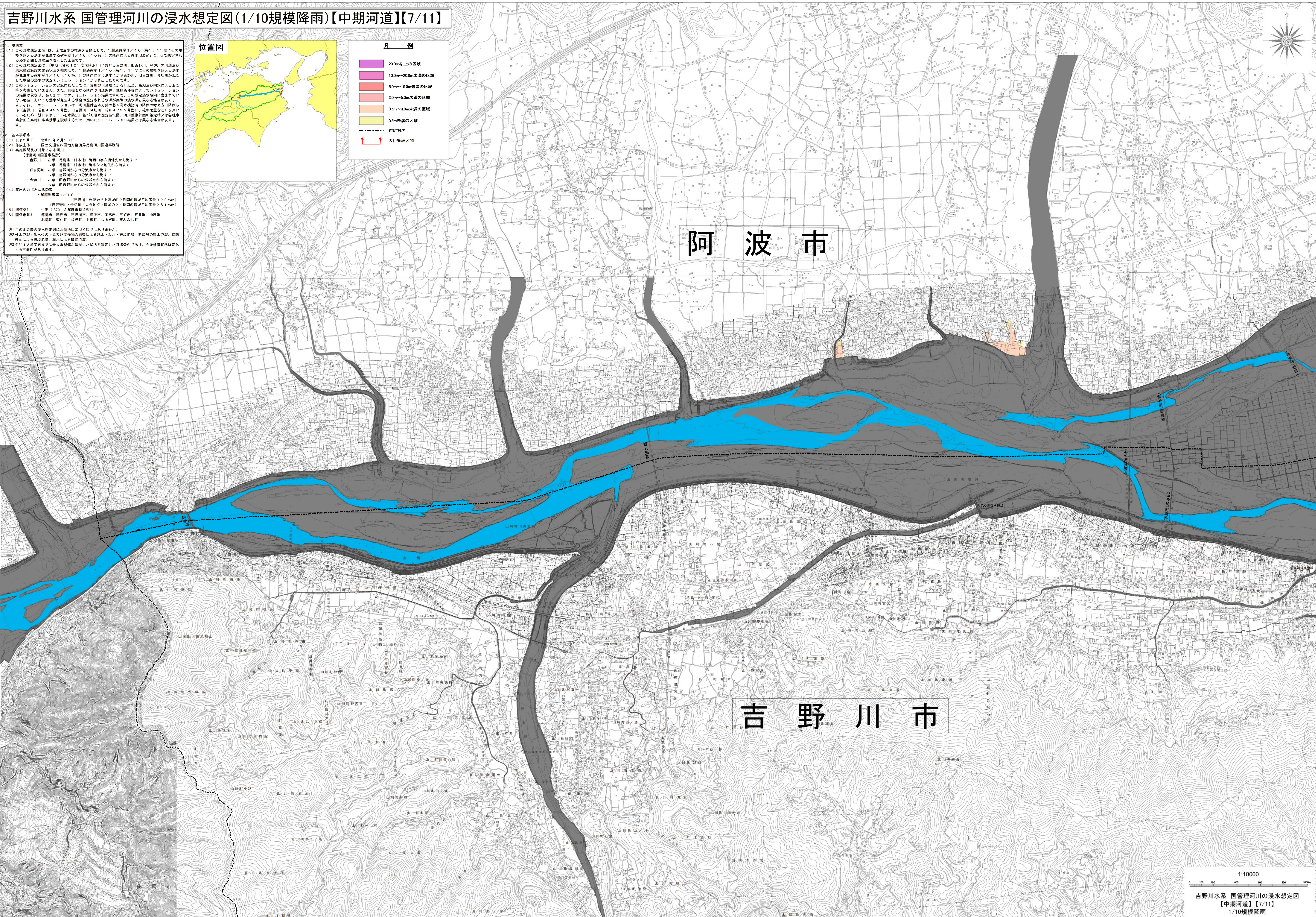
1. 説明文
(1) この浸水想定図は、流域治水の推進を目的として、年超過確率1/10(毎年、1年間にその規模を超える洪水が発生する確率が1/10(10%))の降雨による外水氾濫2によって想定される浸水範囲と浸水深さを表示した図面です。
(2) この浸水想定図は、(中期(令和12年度発時点))における吉野川、田吉野川、今切川の河道及び洪水調節施設の整備状況を勘案して、年超過確率1/10(毎年、1年間にその規模を超える洪水が発生する確率が1/10(10%))の降雨に伴う洪水により吉野川、田吉野川、今切川が氾濫した場合の浸水の想定シミュレーションに基づき算出したものです。
(3) このシミュレーションの実態にあたっては、支川の(浸水による)氾濫、高潮及び内水による氾濫等を考慮していません。また、対象となる降雨や河川条件、地形条件等によってシミュレーションの結果は異なる場合があります。結果として、この浸水想定図に示されている浸水範囲において浸水が発生する可能性や想定される浸水深が実際の浸水深と異なる場合があります。なお、このシミュレーションは、河川整備基本方針の基本浸水検討時の降雨の考え方(降雨強度: 吉野川、田吉野川、今切川、昭和17年の平均、標準雨量など)を用いているため、既に公表している水防計画に基づく浸水想定図、河川整備計画の策定時とは異なる結果を算出する可能性があります。事業効果を検査するために用いたシミュレーション結果とは異なる場合があります。

2. 基本事項等
(1) 公表日 令和5年2月27日
(2) 作成主体 国土交通省四国地方整備局徳島河川国選事務所
(3) 実施区域及び対象となる河川
【徳島河川国選事務所】
・吉野川 徳島県三好市池田町西平川遺跡地から海まで
右岸 徳島県三好市池田町平シマ地先から海まで
左岸 吉野川からの分岐点から海まで
・今切川 左岸 徳島県三好市池田町西平川遺跡地から海まで
右岸 吉野川からの分岐点から海まで

(4) 算出の前段となる降雨
・年超過確率1/10
・(吉野川、今切川) 大寺地点上流域の24時間の連続平均雨量32.2(mm)
・(田吉野川) 大寺地点上流域の24時間の連続平均雨量2.6(mm)

(5) 河川条件 中期(令和12年度発時点)
(6) 関係河川 吉野川、田吉野川、野波川、美濃川、三好川、石井川、松野川、北島川、新田川、上越川、つるぎ川、東かよ川

※1 この浸水想定図は水防計画に基づく図ではありません。
※2 外水氾濫、洪水の上昇及び工作物の影響による越水・溢水、破綻氾濫、無堤防の浸水氾濫、堤防破壊による破綻氾濫、濁水による破綻氾濫
※3 令和12年度までは最大規模降雨が適用した状況を想定した河川条件であり、今後整備状況が変化し得る可能性があります。



1:10000
吉野川水系 国管理河川の浸水想定図
【中期河道】【7/11】
1/10規模降雨

この地図の作成に当たっては、吉野川市長の承認を得て、同市発行の1万分の1吉野川市地形図を使用したものである。(承認番号 4吉都第69号)
この地図は、美馬市の承認を得て複製したものである。(承認番号 美監第549号)
この地図は、国土地理院長の承認を得て、同院発行の基礎地図情報を使用したものである。(測量法に基づく国土地理院長承認(使用)R 4.Jls 322)