

# 吉野川水系 国管理河川の浸水想定図(1/10規模降雨)【中期河道】【11/11】

1. 説明文  
 (1) この浸水想定図は、流域治水の推進を目的として、年超過確率1/10(毎年、1年間にその規模を超える洪水が発生する確率が1/10(10%)の降雨による外水氾濫※2によって想定される浸水範囲と浸水深さを表示した図面です。  
 (2) この浸水想定図は、(中期(令和12年度末時点))における吉野川、田吉野川、今切川の河床及び洪水想定図の浸水状況を参照して、年超過確率1/10(毎年、1年間にその規模を超える洪水が発生する確率が1/10(10%)の降雨に伴う吉野川、田吉野川、今切川が氾濫した場合の浸水の状況をシミュレーションにより算出したものです。  
 (3) このシミュレーションの実施にあたっては、支川の(決壊による)氾濫、家屋及び内水による氾濫等を考慮していません。また、前提となる降雨の河川敷、地形等によってシミュレーションの結果は異なり、あくまで一つのシミュレーション結果ですので、この想定浸水範囲に含まれていない地域においても浸水が発生する場合があります。また、このシミュレーションは、河川整備基本方針の基本水防対策の降雨の降雨(浸水想定)【吉野川、令和4年9月型、田吉野川、令和4年9月型、榎原川等】を用いているため、既に公表している水防法に基づく浸水想定区域図、河川整備計画の浸水想定又は各種事業計画立案時に事業効果を検算するために用いたシミュレーション結果とは異なる場合があります。

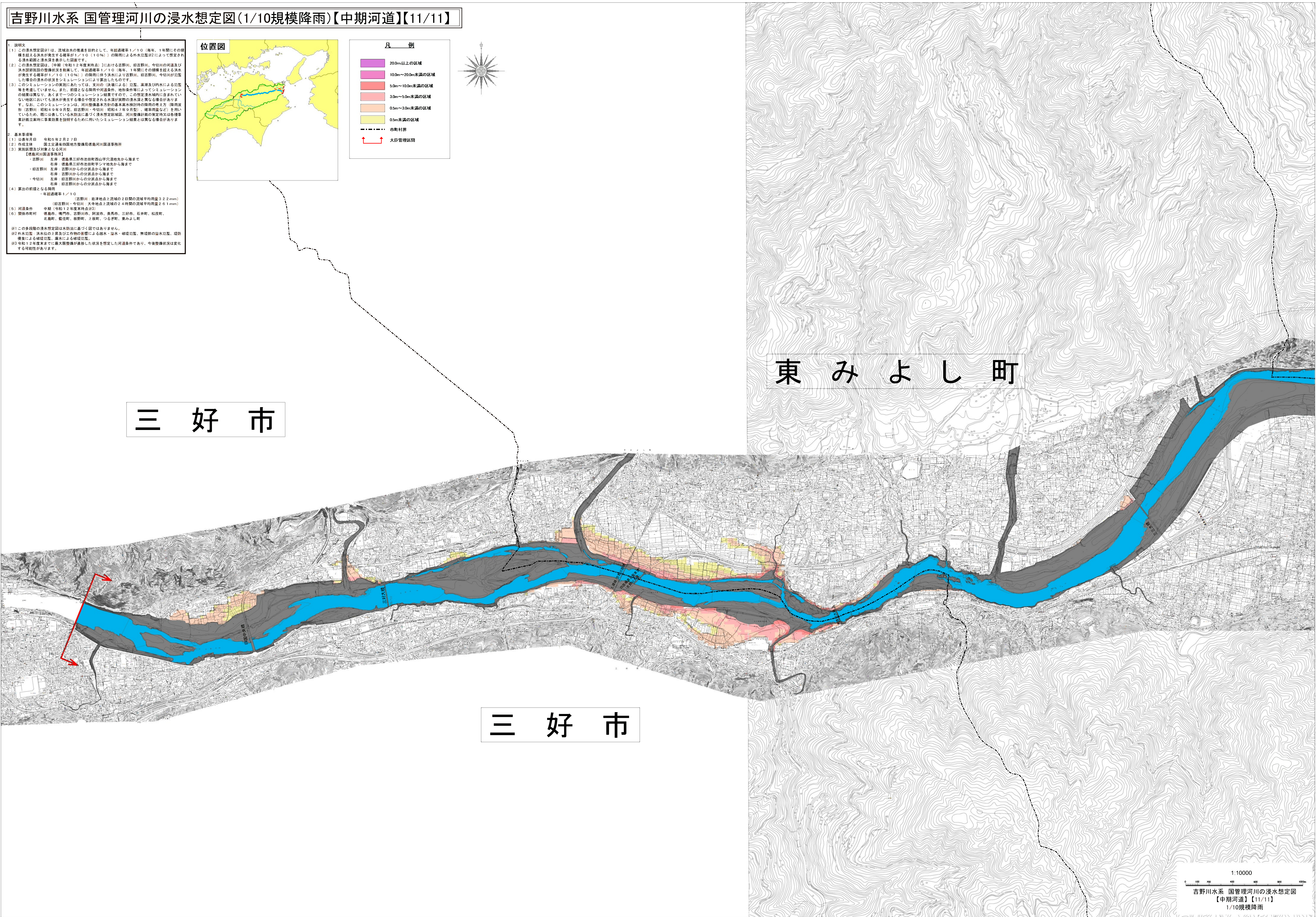
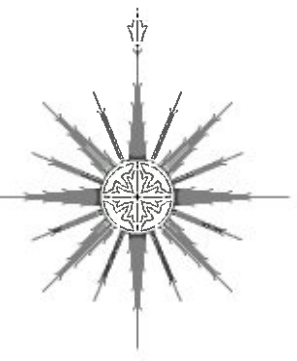
2. 基本事項等  
 (1) 公表年月日 令和5年2月27日  
 (2) 作成主体 国土交通省西国地方整備局徳島河川国運事務所  
 (3) 実施区域及び対象となる河川  
 【徳島河川国運事務所】  
 ・吉野川 左岸 徳島県三好市池田町西山平次清地先から海まで  
 右岸 徳島県三好市池田町西山平次清地先から海まで  
 ・田吉野川 左岸 吉野川からの分岐点から海まで  
 右岸 吉野川からの分岐点から海まで  
 ・今切川 左岸 吉野川からの分岐点から海まで  
 右岸 吉野川からの分岐点から海まで

4. 算出の前提となる降雨  
 ・年超過確率1/10 (吉野川) 若津地点上流域の2日間の流域平均雨量32.2mm  
 (田吉野川・今切川) 大寺地点上流域の2日間の流域平均雨量26.1mm

5. 河道条件  
 中期(令和12年度末時点)

6. 関係市町村  
 徳島市、鳴門市、吉野川市、阿波市、美馬市、三好市、石井町、松茂町、北島町、龍住町、後野町、上野町、つるぎ町、東みよし町

※1 この多段階の浸水想定図は水防法に基づく図ではありません。  
 ※2 外水氾濫 洪水の上流及び工物物の影響による洪水・溜水・堤防決壊、津波等の浸水氾濫、堤防決壊による浸水氾濫、溜水による浸水氾濫。  
 ※3 令和12年度末までに最大規模が推移した状況を想定した河道条件であり、今後整備状況は変化する可能性があります。



1:10000  
 吉野川水系 国管理河川の浸水想定図  
 【中期河道】【11/11】  
 1/10規模降雨

この地図は、国土地理院長の承認を得て、同院発行の基礎地図情報を使用したものである。(測量法に基づく国土地理院長承認(使用)R4JIS 322)