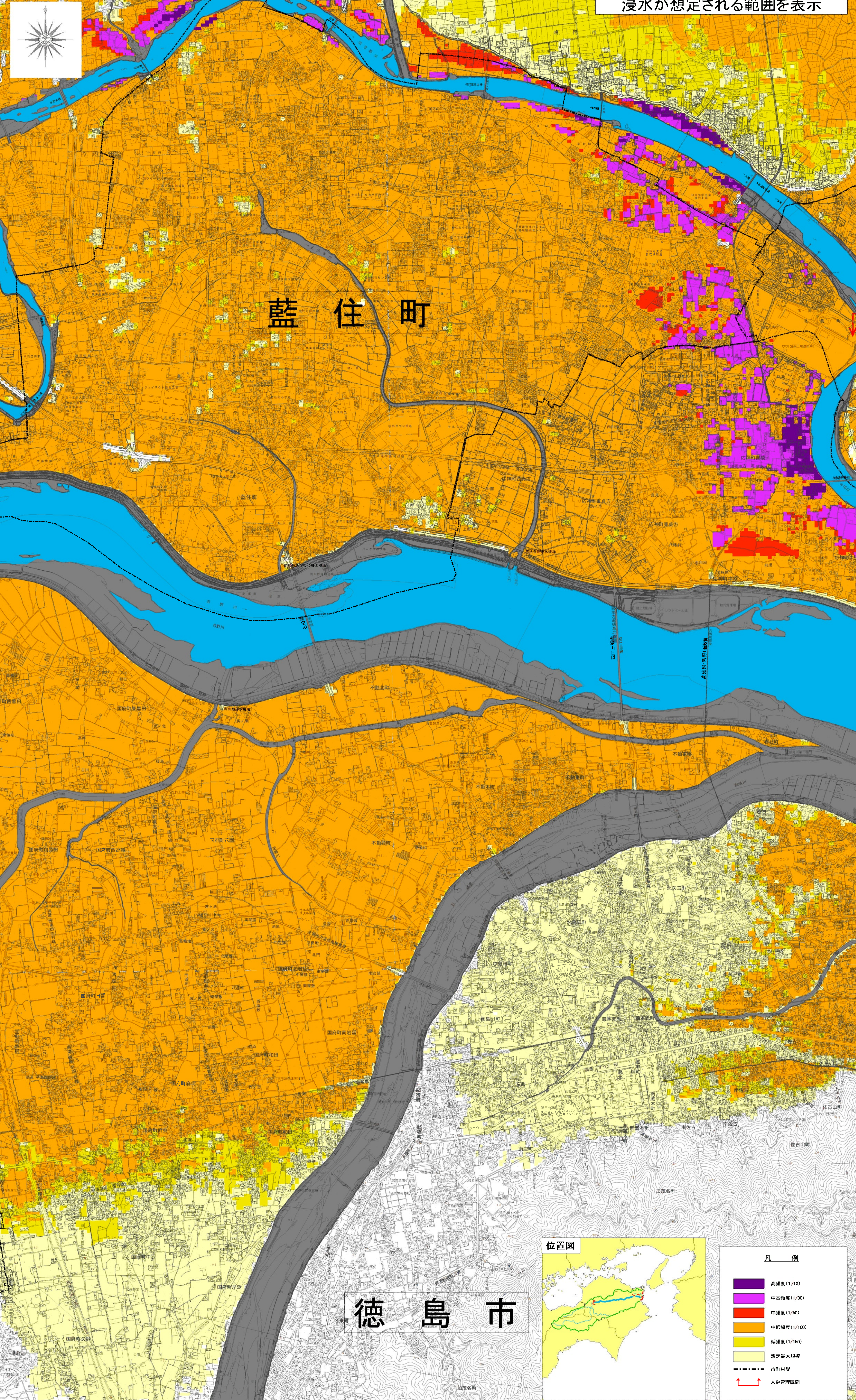


1. 説明
 (1) この水害リスクマップ(外水氾濫)は、流域治水の推進を目的として、年超過確率 1/10、1/30、1/50、1/100、1/150、想定最大規模の降雨における外水氾濫による想定浸水深等を予測する際の浸水深を算出したものであり、年超過確率ごとの浸水深範囲(浸水深50cm(床上浸水相当)以上)を主に示しています。
 (2) この水害リスクマップ(外水氾濫)は、(中期(令和12年度末時点))における吉野川、田原川、今切川の河道及び洪水調節施設の稼働状況を前提として、年超過確率 1/10、1/30、1/50、1/100、1/150の降雨による外水氾濫により発生する想定浸水深範囲を示しています。この浸水深範囲は、河川氾濫による浸水深の状況からシミュレーションにより算出したものです。
 (3) このシミュレーションの実施にあたっては、実際の(流域)における、氾濫、農業及び住宅への浸水深を考慮して算出しました。また、河川と陸地の境界、地盤条件によるシミュレーションの結果は異なり、あくまでもシミュレーション結果です。この水害リスクマップ(外水氾濫)に示されている浸水深範囲等は、浸水深範囲が異なる場合や、浸水深範囲に示されていない範囲に浸水が想定される場合があります。なお、このシミュレーションは、河川氾濫による浸水深範囲の算出にのみ適用され、河川氾濫による浸水深範囲の算出には適用されません。また、河川氾濫による浸水深範囲の算出には適用されません。
 (4) 算出の前提となる降雨
 ・年超過確率 1/10 (吉野川 沿岸地上浸水の2日間の流域平均雨量 32.2mm)
 (田原川・今切川 大平地上浸水の2.4日間の流域平均雨量 2.61mm)
 ・年超過確率 1/30 (吉野川 沿岸地上浸水の2日間の流域平均雨量 37.1mm)
 (田原川・今切川 大平地上浸水の2.4日間の流域平均雨量 3.25mm)
 ・年超過確率 1/50 (吉野川 沿岸地上浸水の2日間の流域平均雨量 39.2mm)
 (田原川・今切川 大平地上浸水の2.4日間の流域平均雨量 3.53mm)
 ・年超過確率 1/100 (吉野川 沿岸地上浸水の2日間の流域平均雨量 42.0mm)
 (田原川・今切川 大平地上浸水の2.4日間の流域平均雨量 3.91mm)
 ・年超過確率 1/150 (吉野川 沿岸地上浸水の2日間の流域平均雨量 44.0mm)
 (田原川・今切川 大平地上浸水の2.4日間の流域平均雨量 4.40mm)
 ・想定最大規模 (吉野川 沿岸地上浸水の2日間の流域平均雨量 76.5mm)
 (田原川・今切川 大平地上浸水の2.4日間の流域平均雨量 13.55mm)
 (5) 河川条件 中期(令和12年度末時点)
 (6) 関係市町村 徳島市、鳴門市、吉野川市、阿波市、美馬市、三好市、石井町、松茂町、北島町、藍住町、板野町、上板町、つるぎ町、美波町

※1 外水氾濫 洪水位の上昇及び作物の影響による浸水・緑地氾濫、農地部の浸水氾濫、堤防破壊による浸水氾濫、洪水による浸水氾濫
 ※2 想定最大規模の浸水深範囲 流域に最大規模の降雨を想定し、公表したものを示しているため、計算条件が異なります。
 ※3 令和12年度末までに最大規模の降雨を想定した河川条件であり、今後浸水深は変化する場合があります。

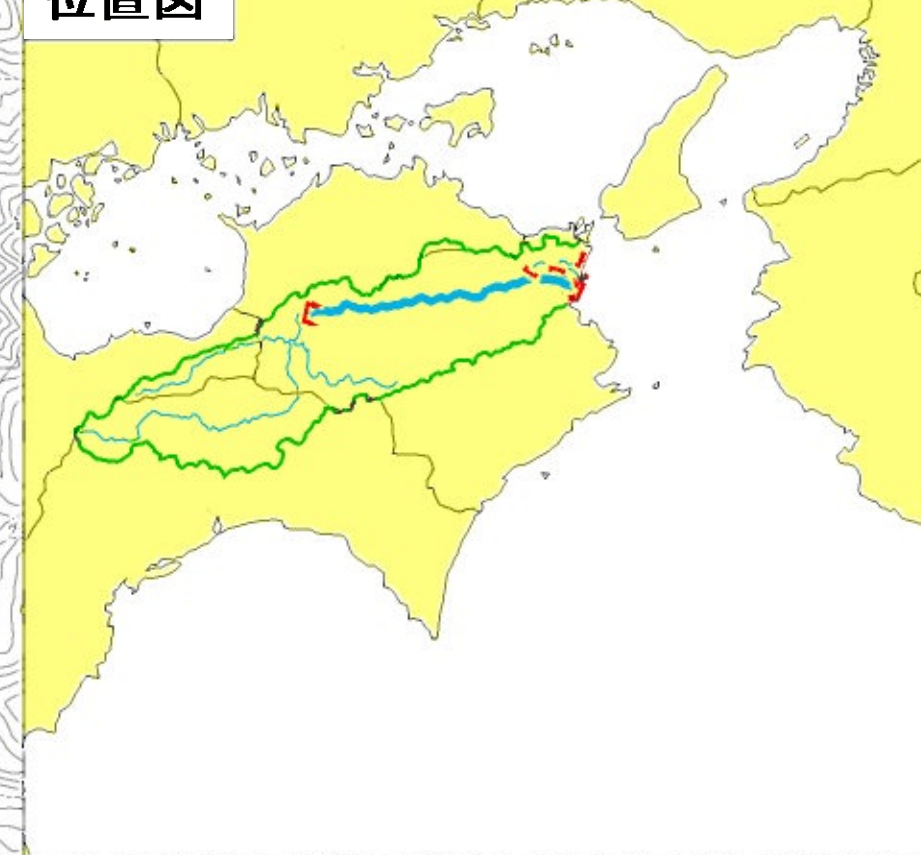


板野町

藍住町

徳島市

位置図



凡例

- 高頻度(1/10)
- 中高頻度(1/30)
- 中頻度(1/50)
- 中低頻度(1/100)
- 低頻度(1/150)
- 想定最大規模
- 市町村界
- 大平管理区界

1:10000

この地図は、徳島市長の承認を得て、1/10,000地形図を複製したものである。(承認番号 令4徳島市指令第204号)
 この資料は、石井町長の承認を得て、石井町地形図(DMデータ)1/10,000を複製したものである。(承認番号) 令和4年8月30日 石井第396号の1
 この地図は、北島町長の承認を得て、同町発行の1/10,000地形図を複製したものである。(承認番号) 北島第500号
 この地図は、鳴門市長の承認を得て、同市発行の1/10,000地形図を複製したものである。(承認番号) 鳴門第464-1号
 この地図は、板野町長の承認を得て複製したものである。(承認番号) 上建第626号