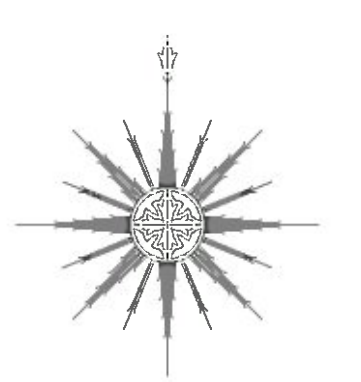


吉野川水系 国管理河川からの氾濫を想定した水害リスクマップ【中期河道】【11/11】

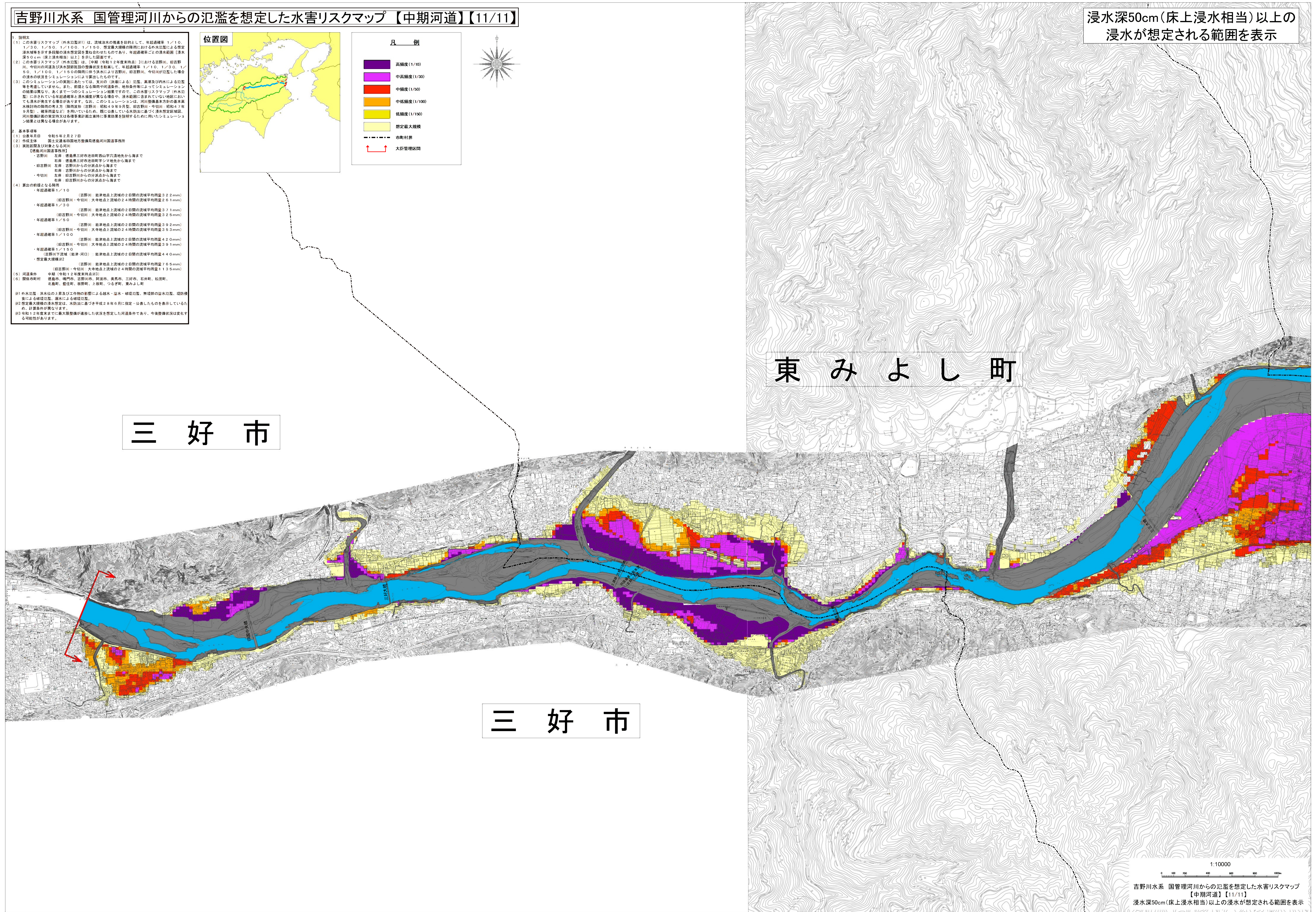
1. 説明文  
 (1) この水害リスクマップ(外水氾濫※1)は、流域治水の推進を目的として、年超過確率 1/10、1/30、1/50、1/100、1/150、想定最大規模の降雨における外水氾濫による想定最大規模を算出する多量級の洪水想定を基に作成されたものであり、年超過確率ごとの浸水範囲(浸水深50cm(床上浸水相当)以上)を示した図面です。  
 (2) この水害リスクマップ(外水氾濫)は、「中期(令和12年度末時点)」における吉野川、新吉野川、今切川の河道及び洪水想定範囲を基に、年超過確率 1/10、1/30、1/50、1/100、1/150の線間(5年未満)より吉野川、新吉野川、今切川が氾濫した場合の洪水の浸水シミュレーションにより算出したものです。  
 (3) このシミュレーションの実績に於いては、実測(実績)による氾濫、高潮及び内水による氾濫等を考慮していません。また、氾濫となる経路や河川条件、地形条件等によってシミュレーションの結果は異なり、あくまで一つのシミュレーション結果ですので、この水害リスクマップ(外水氾濫)に示されていない年超過確率と浸水範囲は異なる場合や、浸水範囲に含まれていない地域においても浸水が発生する場合があります。なお、このシミュレーションは、河川整備基本方針の基本洪水設計時の降雨の考え方(降雨強度:吉野川 昭和49年9月型、新吉野川・今切川 昭和47年9月型)、確率論などを用いているため、既に公表している浸水想定区域図、河川整備計画の策定時又は各種事業計画策定時に事業効果を反映するために用いたシミュレーション結果とは異なる場合があります。

2. 基本事項等  
 (1) 公表年月日 令和5年2月27日  
 (2) 作成主体 国土交通省河川局地方整備局徳島河川国道事務所  
 (3) 実施区域及び対象となる河川  
 【徳島河川国道事務所】  
 吉野川 徳島県三好市池田町西山平穴流地先から海まで  
 新吉野川 徳島県三好市池田町平シマ地先から海まで  
 今切川 左岸 吉野川からの分派点から海まで  
 右岸 吉野川からの分派点から海まで  
 (4) 算出の前提となる降雨  
 ・年超過確率 1/10 (吉野川 基準地点上流域の2日間の流域平均雨量 3.2 mm)  
 (新吉野川・今切川 大寺地点上流域の2日間の流域平均雨量 2.9 mm)  
 ・年超過確率 1/30 (吉野川 基準地点上流域の2日間の流域平均雨量 3.7 mm)  
 (新吉野川・今切川 大寺地点上流域の2日間の流域平均雨量 3.2 mm)  
 ・年超過確率 1/50 (吉野川 基準地点上流域の2日間の流域平均雨量 3.9 mm)  
 (新吉野川・今切川 大寺地点上流域の2日間の流域平均雨量 3.5 mm)  
 ・年超過確率 1/100 (吉野川 基準地点上流域の2日間の流域平均雨量 4.3 mm)  
 (新吉野川・今切川 大寺地点上流域の2日間の流域平均雨量 3.9 mm)  
 ・年超過確率 1/150 (吉野川 基準地点上流域の2日間の流域平均雨量 4.6 mm)  
 (新吉野川・今切川 大寺地点上流域の2日間の流域平均雨量 4.0 mm)  
 ・想定最大規模※2 (吉野川 基準地点上流域の2日間の流域平均雨量 7.6 mm)  
 (新吉野川・今切川 大寺地点上流域の2日間の流域平均雨量 1.3 mm)  
 (5) 河川条件 (新吉野川・今切川 2年度末時点)  
 (6) 関係市町村 三好市、徳島市、吉野川市、阿波市、美馬市、三好市、石井町、松茂町、北島町、徳島市、上板町、つるぎ町、東みよし町

※1 外水氾濫 洪水の上昇及び工物の影響による越水・浸水・破堤氾濫、無堤部の浸水氾濫、堤防破損による越堤氾濫、濁水による越堤氾濫。  
 ※2 想定最大規模の洪水想定は、外水氾濫に基づき平成28年6月に策定・公表したものを表示しているため、計算条件が異なります。  
 ※3 令和12年度末までに最大規模が推移した状況を想定した河川条件であり、今後整備状況は変化を伴う可能性があります。



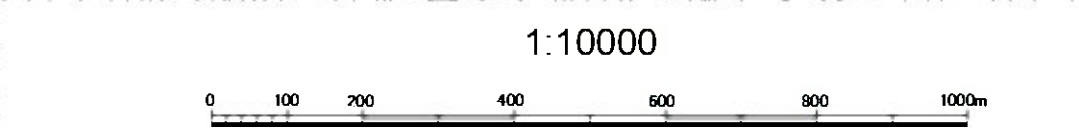
浸水深50cm(床上浸水相当)以上の浸水が想定される範囲を表示



三好市

東みよし町

三好市



吉野川水系 国管理河川からの氾濫を想定した水害リスクマップ【中期河道】【11/11】  
 浸水深50cm(床上浸水相当)以上の浸水が想定される範囲を表示

この地図は、国土地理院長の承認を得て、同院発行の基礎地図情報を使用したものである。(測量法に基づく国土地理院長承認(使用) R 4.Hs 322)