

1. 説明文

(1) この水害リスクマップ(外水氾濫部)は、流域治水の推進を目的として、年超過確率 1/10、1/30、1/50、1/100、1/150、想定最大規模の降雨における外水氾濫による想定最大規模の浸水想定区域(浸水想定区域)と、浸水想定区域(浸水想定区域)を併せて示した図面です。

(2) この水害リスクマップ(外水氾濫部)は、【中期(令和12年度策定済)】における吉野川、旧吉野川、今切川の連流と洪水氾濫の危険性を考慮して、年超過確率 1/10、1/30、1/50、1/100、1/150の降雨に伴う洪水により吉野川、旧吉野川、今切川が氾濫した場合の浸水の状況を示すシミュレーションにより算出したものです。

(3) このシミュレーションの算出には、気象庁の「気象による」氾濫、浸水及び洪水による氾濫等を考慮していません。また、前提となる降雨や河川条件、地形条件等によってシミュレーションの結果は異なる、あくまでも一つのシミュレーション結果です。この水害リスクマップ(外水氾濫部)に示されている年超過確率の浸水想定区域は、浸水想定区域(浸水想定区域)において、浸水が想定される範囲を示すものであり、浸水想定区域(浸水想定区域)において、浸水が想定される範囲を示すものではありません。なお、このシミュレーションは、河川整備基本方針の基本水害検討の前提となる「(備前川) 令和4年9月型、旧吉野川・今切川 令和7年9月型」(浸水想定区域)を用いて算出されたものであり、浸水想定区域(浸水想定区域)に示されている浸水想定区域は、浸水想定区域(浸水想定区域)に示されている浸水想定区域(浸水想定区域)の結果とは異なる場合があります。

2. 基本事項等

(1) 公表年月日 令和5年2月27日

(2) 作成主体 国土交通省河川局河川防災課河川防災課河川防災課

(3) 実施区域及び対象となる河川

【徳島県河川防災課】

吉野川 左岸 徳島県三好市池田町西山平沢地先から海まで  
右岸 徳島県三好市池田町字シマ地先から海まで  
旧吉野川 左岸 吉野川からの分派点から海まで  
右岸 吉野川からの分派点から海まで  
今切川 左岸 旧吉野川からの分派点から海まで  
右岸 旧吉野川からの分派点から海まで

3. 算出の前提となる降雨

年超過確率 1/10 (吉野川 沿岸地上流域の2日間の流域平均雨量 3.2mm)  
(旧吉野川・今切川 大寺地区上流域の2.4時間の流域平均雨量 2.0mm)

年超過確率 1/30 (吉野川 沿岸地上流域の2日間の流域平均雨量 3.1mm)  
(旧吉野川・今切川 大寺地区上流域の2.4時間の流域平均雨量 2.0mm)

年超過確率 1/50 (吉野川 沿岸地上流域の2日間の流域平均雨量 3.2mm)  
(旧吉野川・今切川 大寺地区上流域の2.4時間の流域平均雨量 2.0mm)

年超過確率 1/100 (吉野川 沿岸地上流域の2日間の流域平均雨量 4.0mm)  
(旧吉野川・今切川 大寺地区上流域の2.4時間の流域平均雨量 3.9mm)

年超過確率 1/150 (吉野川 沿岸地上流域の2日間の流域平均雨量 4.0mm)  
(旧吉野川・今切川 大寺地区上流域の2.4時間の流域平均雨量 3.9mm)

想定最大規模の(吉野川 沿岸地上流域の2日間の流域平均雨量 7.65mm)

(旧吉野川・今切川 大寺地区上流域の2.4時間の流域平均雨量 1.35mm)

4. 河川条件 中期(令和12年度策定済)

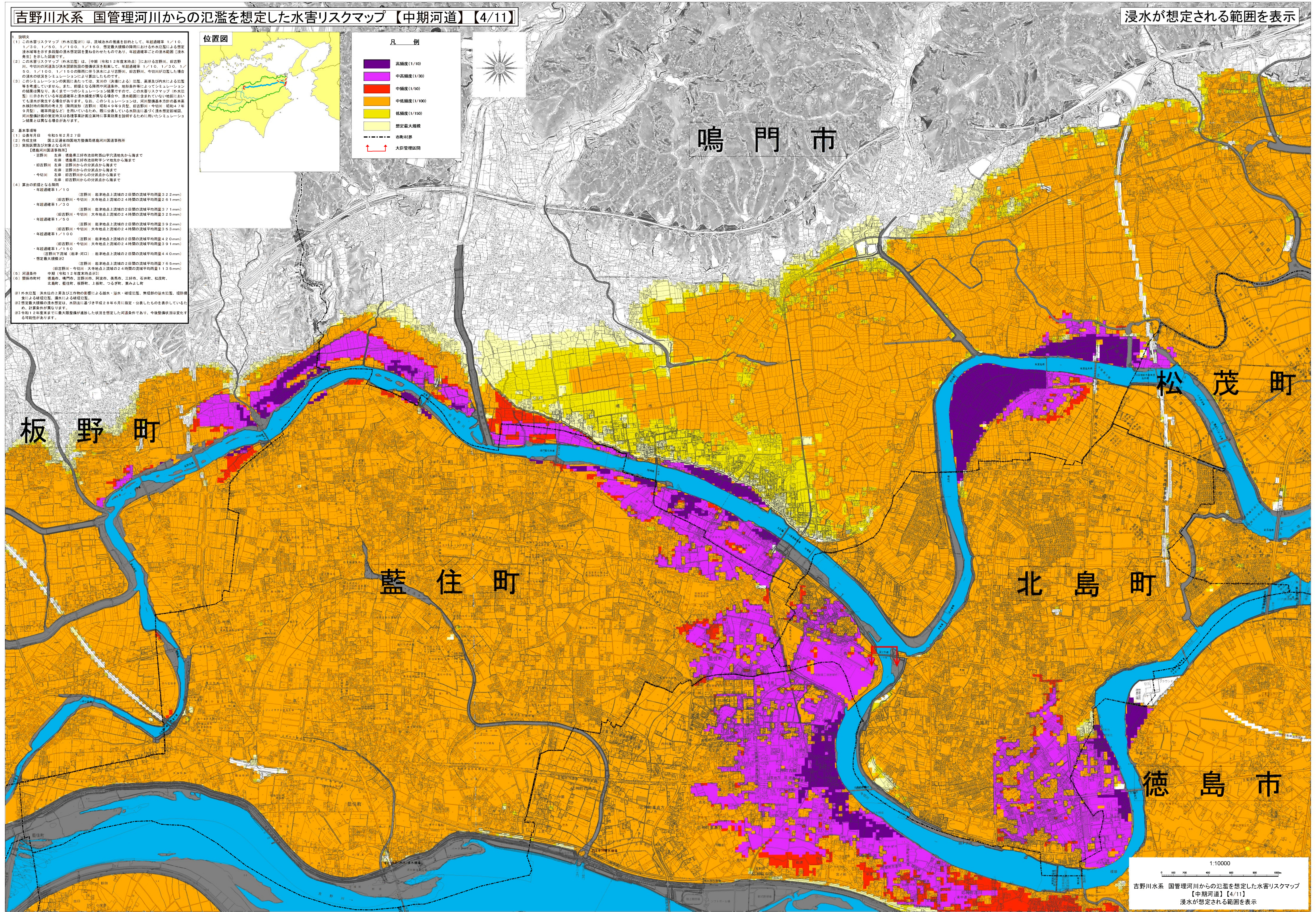
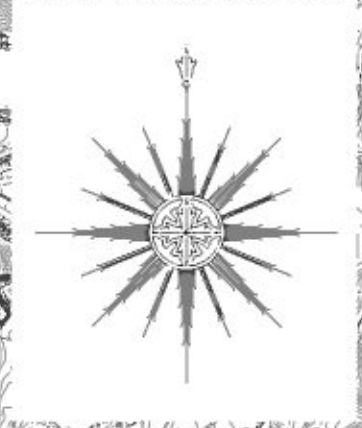
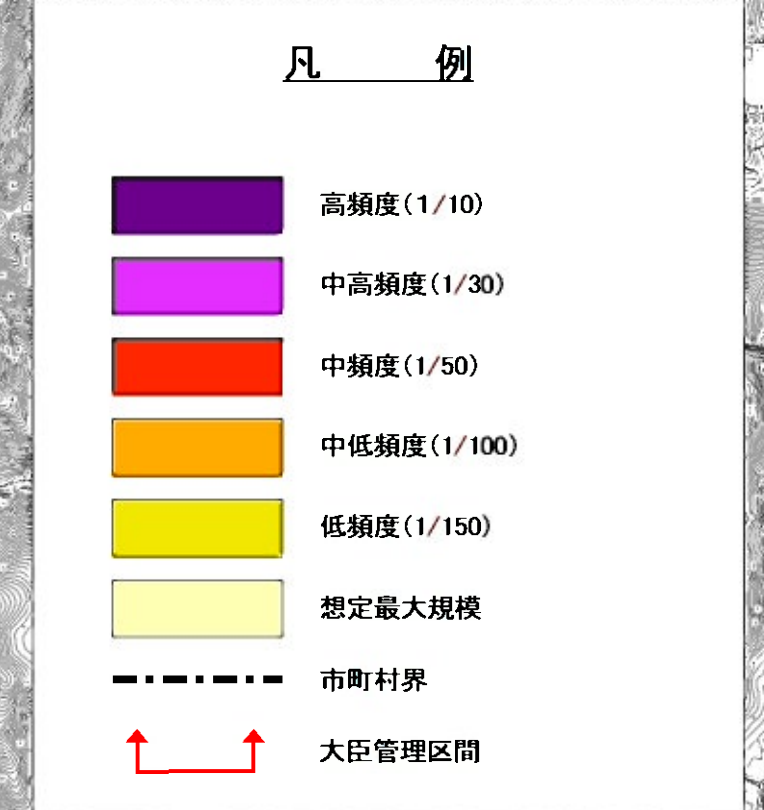
5. 関係市町村 徳島市、鳴門市、吉野川市、阿波市、美馬市、三好市、石井町、松茂町、北島町、藍住町、板野町、上板町、つるぎ町、東がよし町

6. 関係河川 吉野川、旧吉野川、今切川

※外水氾濫 洪水の上昇及び工作物の影響による越水・溢水・破壊氾濫、無堤防の溢水氾濫、堤防破壊による越水氾濫、橋脚による越水氾濫

※想定最大規模の浸水想定は、水防法に基づき平成28年6月に指定・公表したものを示しているため、計算条件が異なります。

※令和12年度策定済の浸水想定区域が変更された状況を示した河川条件であり、今後変更が実施される可能性があります。



1:10000  
吉野川水系 国管理河川からの氾濫を想定した水害リスクマップ【中期河道】【4/11】  
浸水が想定される範囲を表示

この地図は、徳島市長の承認を得て、1/10,000地形図を複製したものである。(承認番号 令4徳島市指令都建第204号)  
この資料は、石井町の承認を得て、石井町地形図(DM-A-2)1/10,000を複製したものである。(承認番号) 令4年4月30日 石建第396号の1  
この地図は、松茂町長の承認を得て、同町発行の1/10,000地形図を複製し、調整したものである。(承認番号) 松建第2629号の1)  
この地図は、北島町長の承認を得て、同町発行の1/10,000都市計画図を使用し、調整したものである。(承認番号) 北建第500号)  
この地図は、藍住町長の承認を得て、同町発行の1/10,000都市計画図を複製したものである。(承認番号) 藍建第395号)  
この地図は、板野町長の承認を得て複製したものである。(承認番号) 板建第464号)  
この地図は上板町長の承認を得て複製したものである。(承認番号) 上建第626号)