

1. 説明

(1) この水害リスクマップ(外水氾濫)は、流域治水の推進を目的として、年超過確率 1/10、1/30、1/50、1/100、1/150、想定最大規模の降雨における外水氾濫による想定浸水域等を示す多段階の浸水想定図を要約したものであり、年超過確率ごとの浸水域(浸水想定)を示した浸水域図です。

(2) この水害リスクマップ(外水氾濫)は、(中期(令和12年度末時点))における吉野川、田辺川、今切川の河道及び洪水調節施設の稼働状況を前提として、年超過確率 1/10、1/30、1/50、1/100、1/150の降雨(1日1雨)により吉野川、田辺川、今切川に発生した洪水の浸水想定をシミュレーションにより算出したものです。

(3) このシミュレーションの実施にあたっては、実際の(決壊による)決壊、農業用の排水による決壊等を考慮していません。また、河川と陸地の境界、地盤条件によるシミュレーションの結果は異なり、あくまでもシミュレーションの結果です。この水害リスクマップ(外水氾濫)に示されている浸水域はあくまでも浸水域の想定であり、浸水想定に示されていない地域においても浸水が想定される場合があります。なお、このシミュレーションは、河川管理基本方針の洪水対策方針の採用の考え方(降雨強度(吉野川 昭和49年9月型、田辺川・今切川 昭和47年9月型)、標準雨量など)を用いているため、既に示している水害想定による浸水域は、河川管理基本方針の採用による浸水域と異なる場合があります。

2. 基本事項

(1) 公表年月日 令和5年2月2日

(2) 作成主体 国土交通省河川局河川課河川計画課河川計画課

(3) 実施機関及び対象となる河川

【徳島河川国運事務所】

- 吉野川 左岸 徳島三好河川事務所西山平沢地先から海まで
- 右岸 徳島三好河川事務所宇ノ山地先から海まで
- 田辺川 左岸 吉野川からの分岐点から海まで
- 右岸 吉野川からの分岐点から海まで
- 今切川 左岸 田辺川からの分岐点から海まで
- 右岸 田辺川からの分岐点から海まで

(4) 算出の前線となる降雨

- 年超過確率 1/10 (吉野川 沿岸地上浸水域の2日間の流域平均雨量 32.2mm)
- (田辺川・今切川 大牟田地上浸水域の2.4日間の流域平均雨量 26.1mm)
- 年超過確率 1/30 (吉野川 沿岸地上浸水域の2日間の流域平均雨量 37.1mm)
- (田辺川・今切川 大牟田地上浸水域の2.4日間の流域平均雨量 32.6mm)
- 年超過確率 1/50 (吉野川 沿岸地上浸水域の2日間の流域平均雨量 39.2mm)
- (田辺川・今切川 大牟田地上浸水域の2.4日間の流域平均雨量 35.0mm)
- 年超過確率 1/100 (吉野川 沿岸地上浸水域の2日間の流域平均雨量 42.0mm)
- (田辺川・今切川 大牟田地上浸水域の2.4日間の流域平均雨量 39.1mm)
- 年超過確率 1/150 (吉野川 沿岸地上浸水域の2日間の流域平均雨量 44.0mm)
- (田辺川・今切川 大牟田地上浸水域の2.4日間の流域平均雨量 39.1mm)
- 想定最大規模 (吉野川 沿岸地上浸水域の2日間の流域平均雨量 76.5mm)
- (田辺川・今切川 大牟田地上浸水域の2.4日間の流域平均雨量 113.5mm)

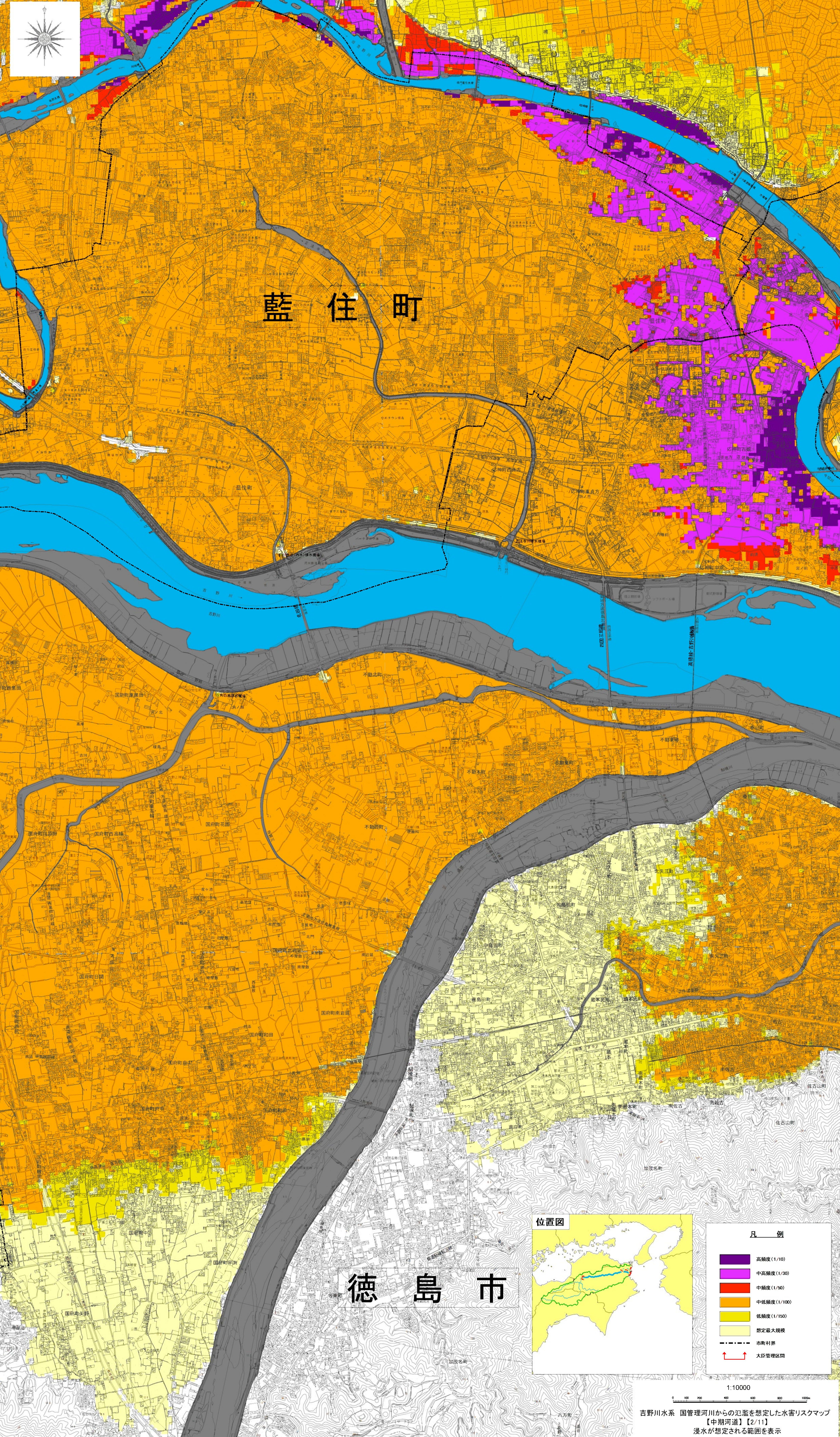
(5) 浸水条件 中期(令和12年度末時点)

(6) 関係市町村 徳島市、鳴門市、吉野川市、阿波市、美馬市、三好市、石井町、松茂町、北島町、藍住町、坂野町、上板町、つるぎ町、美保町

※1 外水氾濫 洪水位の上昇及び作物の影響による浸水・浸水・浸水、農地の浸水氾濫、堤防決壊による浸水、洪水による浸水

※2 想定最大規模の浸水想定 外水氾濫に基づき平成28年6月に公表したものを表示しているため、計算条件が異なります。

※3 令和12年度末までに最大規模の浸水想定した状況を想定した河川条件であり、今後整備状況は変化する可能性があります。



板野町

藍住町

徳島市

位置図



凡例

高頻度(1/10)
中高頻度(1/30)
中頻度(1/50)
中低頻度(1/100)
低頻度(1/150)
想定最大規模
市町村界
大正管理区界

1:10000

吉野川水系 国管理河川からの氾濫を想定した水害リスクマップ【中期河道】【2/11】 浸水が想定される範囲を表示

この地図は、徳島市長の承認を得て、1/10,000地形図を複製したものである。(承認番号 令4徳島市指令第204号)

この資料は、石井町長の承認を得て、石井町地形図(DMデータ)1/10,000を複製したものである。(承認番号) 令和4年8月30日 石井第396号の1)

この地図は、北島町長の承認を得て、同町発行の1/10,000都市計画図を使用し、複製したものである。(承認番号) 北島第500号)

この地図は、藍住町長の承認を得て複製したものである。(承認番号) 藍住第464-1号)

この地図は、坂野町長の承認を得て複製したものである。(承認番号) 坂野第464-1号)

この地図は、上板町長の承認を得て複製したものである。(承認番号) 上板第626号)