

吉野川水系 国管理河川の浸水想定図(1/50規模降雨)【中長期河道】【8/11】

1. 説明文
(1) この浸水想定図は、流域治水の推進を目的として、年超過確率1/50(毎年、1年間にその規模を超える浸水が発生する確率が1/50(2%))の降雨による外水氾濫2)によって想定される浸水範囲と浸水深を表示した図面です。
(2) この浸水想定図は、(中長期)令和3年の年度末時点)における吉野川、旧吉野川、今切川の河道及び未実施区間の想定位置を軸として、年超過確率1/50(毎年、1年間にその規模を超える洪水が発生する確率が1/50(2%))の降雨に伴う洪水により吉野川、旧吉野川、今切川が氾濫した場合の浸水の浸水深シミュレーションにより算出したものです。
(3) このシミュレーションの前提にあたっては、支川の(決壊による)氾濫、濁流及び内水による氾濫等を考慮していません。また、前提となる降雨や河道条件、地形条件等によってシミュレーションの結果は異なる、あくまで一つのシミュレーションの結果です。この想定浸水範囲に含まれていない地域においても浸水が発生する場合があります。また、想定される浸水深と異なる場合があります。なお、このシミュレーションは、河川整備基本方針の基準洪水検討時の降雨の考え方(河川整備計画(河野川、旧吉野川)の降雨、旧吉野川、今切川、旧吉野川)に基づき、浸水深を算出していますが、既に公表している水防法に基づく浸水想定図、河川整備計画の策定時は各種事業計画策定時に事業効果を説明するために用いたシミュレーション結果とは異なる場合があります。

2. 基本事項
(1) 公表年月日 令和5年2月27日
(2) 作成主体 国土交通省四国地方整備局徳島河川国道事務所
(3) 実施区及び対象となる河川
【徳島川道管轄区】
吉野川 左岸 徳島県三好市池田町山ノ内町地先から海まで
右岸 徳島県三好市池田町宇ノ地先から海まで
旧吉野川 左岸 吉野川からの分岐点から海まで
右岸 吉野川からの分岐点から海まで
今切川 左岸 旧吉野川からの分岐点から海まで
右岸 旧吉野川からの分岐点から海まで
(4) 算出の前提となる降雨
・年超過確率1/50(吉野川、旧吉野川、今切川の2日間の流域平均雨量39.2mm)
・中長期(令和20年度末時点)の24時間の流域平均雨量35.3mm
(5) 浸水深計測
甲斐町、徳島市、吉野川、野波町、三好市、石井町、松茂町、北畠町、新庄町、松野町、上板町、つるぎ町、東みよし町

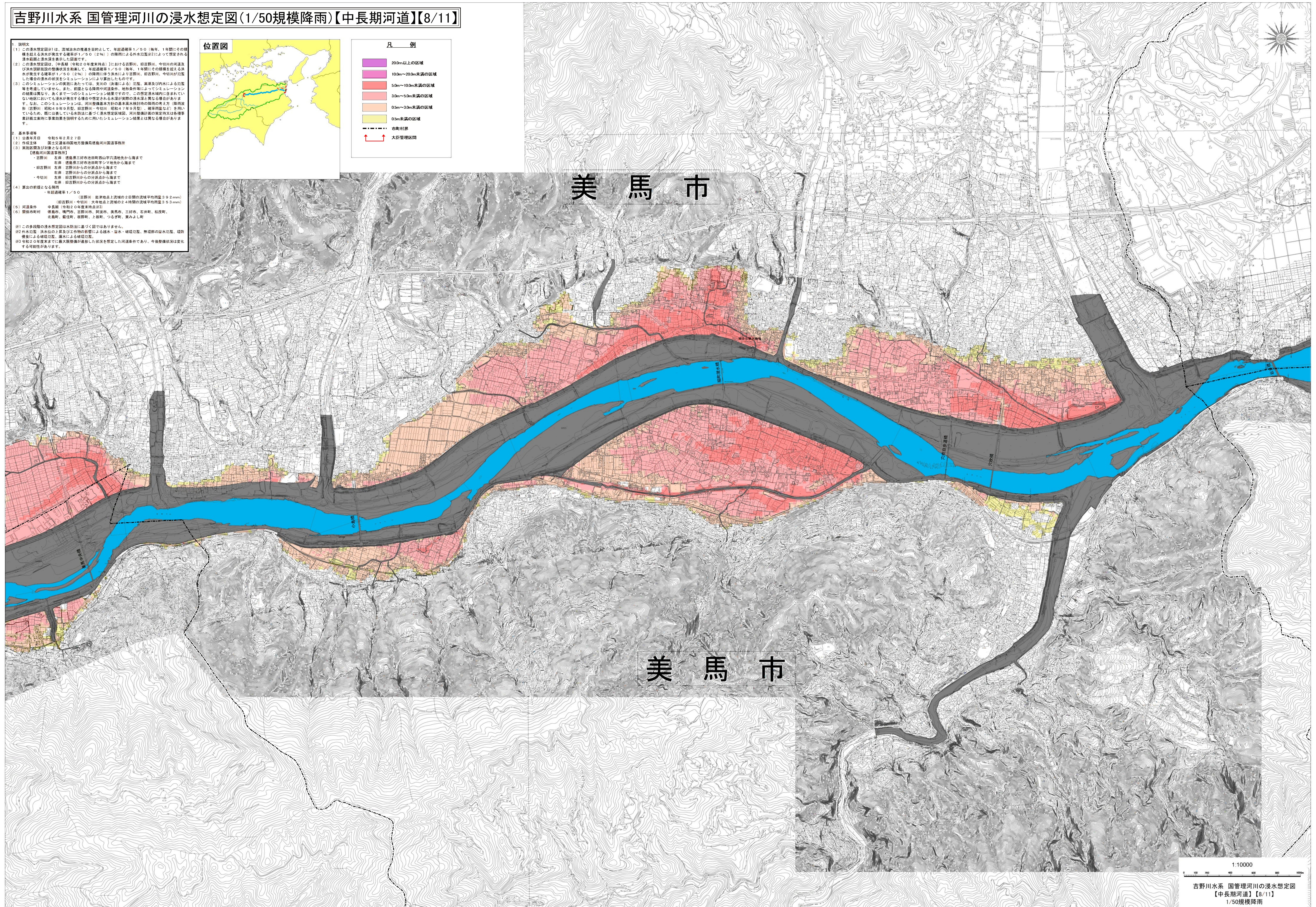
※1 この多段階の浸水想定図は水防法に基づく図ではありません。
※2 外水氾濫 洪水の上昇及び工物の影響による越水・浸水・破堤氾濫、舞子川の浸水、堤防破壊による破堤氾濫、濁流による破堤氾濫。
※3 令和2年の年度末時点での浸水想定図と異なる場合があります。今後浸水状況は変化する可能性があります。



凡 例

20.0m以上の区域
10.0m~20.0m未満の区域
5.0m~10.0m未満の区域
3.0m~5.0m未満の区域
0.5m~3.0m未満の区域
0.5m未満の区域

--- 市町村界
--- 大臣管理区間



1:10000
吉野川水系 国管理河川の浸水想定図
【中長期河道】【8/11】
1/50規模降雨

この地図の作成に当たっては、吉野川市長の承認を得て、同市長の発行した1万分の1吉野川市地形図を使用したものである。(承認番号 4吉都第69号)
この地図は、美馬市長の承認を得て複製したものである。(承認番号 美監第549号)
この地図は、国土地理院長の承認を得て、同院長の発行した地形図情報を使用したものである。(測量法に基づく国土地理院長承認(使用)R 4Jts 322)