

# 吉野川水系 国管理河川の浸水想定図(1/30規模降雨)【中長期河道】【7/11】

1. 説明文  
(1) この浸水想定図は、流域治水の推進を目的として、年超過確率1/30(毎年、1年間にその規模を超える洪水が発生する確率が1/30(3%)の降雨による洪水想定2によって想定される浸水範囲と浸水深を表示した図面です。  
(2) この浸水想定図は、(中長期)令和20年(令和20年年度末時点)における吉野川、田吉野川、今切川の河道及び洪水到達範囲の想定図を基として、年超過確率1/30(毎年、1年間にその規模を超える洪水が発生する確率が1/30(3%)の降雨に伴う洪水により吉野川、田吉野川、今切川が氾濫した場合の浸水深をシミュレーションにより算出したものです。  
(3) このシミュレーションの算出にあたっては、支川の(決壊による)氾濫、高潮及び内水による氾濫等を考慮していません。また、前提となる降雨や河況条件、地形条件等によってシミュレーションの結果は異なる可能性があります。この浸水想定図はあくまで、この浸水想定図に示されている範囲においてのみ浸水が発生する想定であり、実際の浸水深と異なる場合があります。なお、このシミュレーションは、河川整備基本方針の基本洪水設計の種類の考え方(浸水想定)に準じて、令和20年(令和20年度末時点)における(令和20年度末時点)の河況条件を前提として算出しているため、既に公表している水防法に基づく浸水想定図、河川整備計画の策定とは異なる場合があります。また、浸水想定図に示されていない浸水想定図に示されていない浸水発生範囲を算出するためのシミュレーション結果とは異なる場合があります。

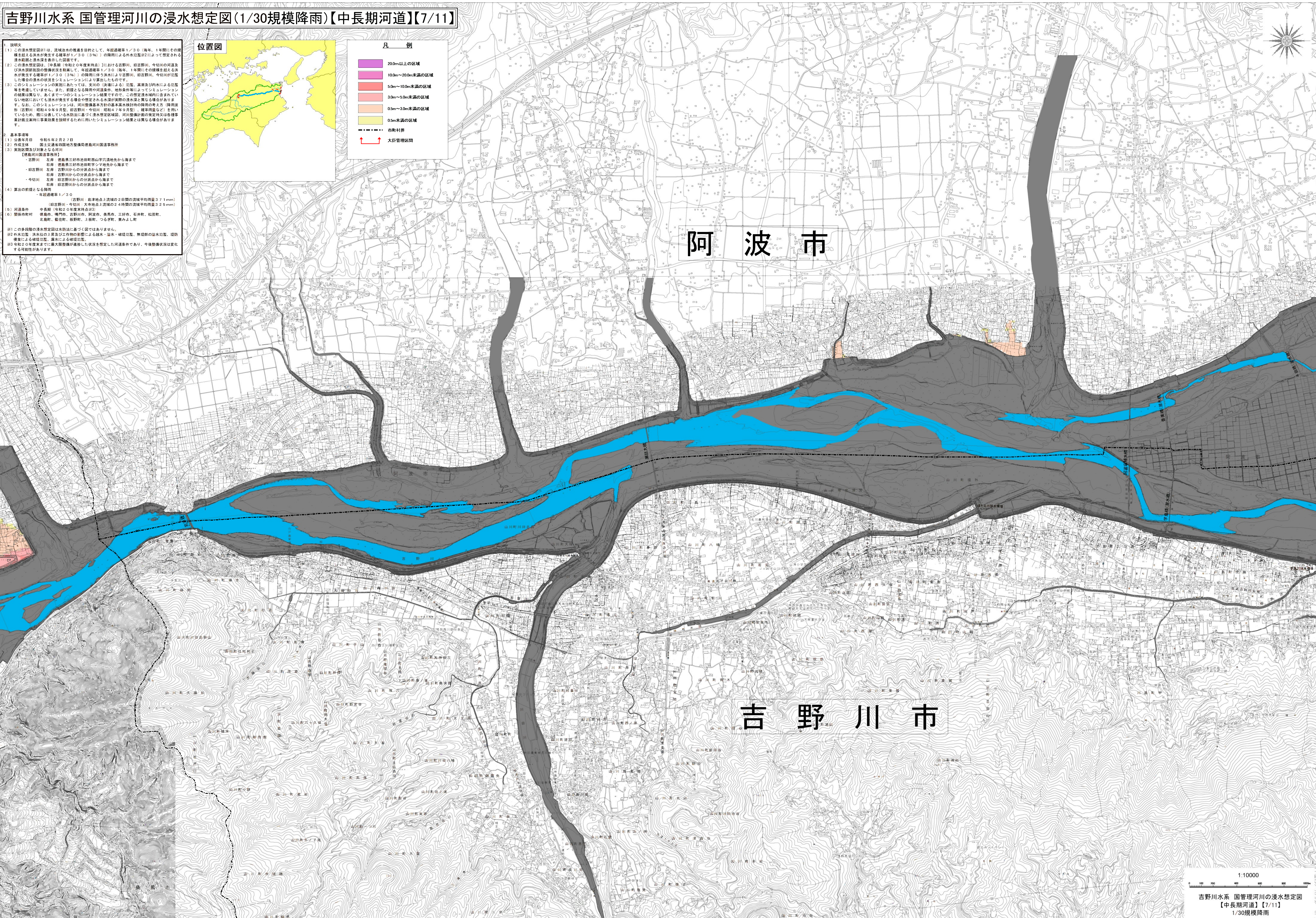
2. 基本事項  
(1) 公表年月日 令和5年2月27日  
(2) 作成主体 国土交通省西国地方整備局徳島河川国選事務所  
(3) 実施区域及び対象となる河川  
【徳島河川国選事務所】  
・吉野川 左岸 徳島県三好市池田町西山平字池田先から海まで  
右岸 徳島県三好市池田町字マ地先から海まで  
・田吉野川 左岸 吉野川からの分岐点から海まで  
右岸 吉野川からの分岐点から海まで  
・今切川 左岸 阿波市から分岐点から海まで  
右岸 阿波市から分岐点から海まで

(4) 算出の前提となる降雨  
・年超過確率1/30 (吉野川) 観測地点上流域の2日間の連続平均雨量37.1mm  
(田吉野川・今切川) 大寺地点上流域の2.4日間の連続平均雨量32.5mm

(5) 浸水深計 中長期(令和20年度末時点)

(6) 浸水想定区域 阿波市、吉野川町、野原町、美馬市、三好市、石井町、松野町、上島町、藍住町、桂野町、上板町、つるぎ町、東みよし町

※1 この浸水想定図は水防法に基づく図ではありません。  
※2 外水氾濫、洪水の上昇及び工作物の影響による越水・漏水、破堤氾濫、無堤防の浸水氾濫、堤防破壊による破堤氾濫、濁水による破堤氾濫。  
※3 令和20年度末時点の河況条件を前提とした状況を想定した河況条件であり、今後河況が変化する場合に浸水想定図に示されていない浸水発生範囲を算出するためのシミュレーション結果とは異なる場合があります。



1:10000  
吉野川水系 国管理河川の浸水想定図  
【中長期河道】【7/11】  
1/30規模降雨

この地図の作成に当たっては、吉野川市長の承認を得て、同市発行の1万分の1吉野川市地形図を使用したものである。(承認番号 4吉都第69号)  
この地図は、美馬市の承認を得て複製したものである。(承認番号 美監第549号)  
この地図は、国土地理院長の承認を得て、同院発行の基盤地図情報を使用したものである。(測量法に基づく国土地理院長承認(使用)R 4.4Ms 322)