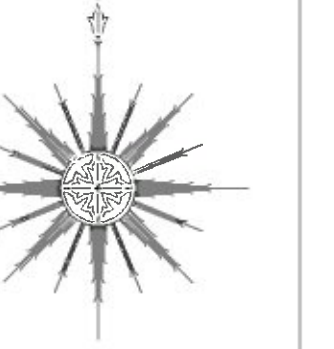


# 吉野川水系 国管理河川の浸水想定図(1/150規模降雨)【中長期河道】【9/11】



1. 説明文  
 (1) この浸水想定図は、流域治水の推進を目的として、年経過確率1/150(毎年、1年間にその流域を流れる洪水が発生する確率が1/150(O.67%)の降雨による外水氾濫に基づいて想定される浸水範囲と浸水深を表示した図面です。  
 (2) この浸水想定図は、(中長期(令和20年度末時点)における吉野川、旧吉野川、今切川の河道及び洪水氾濫想定図を基盤として、年経過確率1/150(毎年、1年間にその流域を流れる洪水が発生する確率が1/150(O.67%)の降雨に伴う洪水により吉野川、旧吉野川、今切川が氾濫した場合の浸水の状況をシミュレーションにより算出したものです。  
 (3) このシミュレーションの前提には、気象庁(気象庁)の気象、雨量及び内水による氾濫等を考慮していません。また、氾濫となる降雨や河床条件、地形条件等によってシミュレーションの結果は異なり、あくまで一つのシミュレーション結果です。この想定浸水範囲に含まれていない地域においても浸水が発生する確率が想定される外水氾濫による浸水発生可能性があります。なお、このシミュレーションは、河川整備基本方針の基本洪水検討時の降雨の考え方(降雨強度: 吉野川 令和4年9月型、旧吉野川・今切川 令和4年9月型、標準雨量など)を用いているため、概に気象庁(気象庁)が定める外水氾濫想定図、河川整備基本方針の想定図及び河川整備計画に基づいて事業効果を確認するために用いたシミュレーション結果とは異なる場合があります。

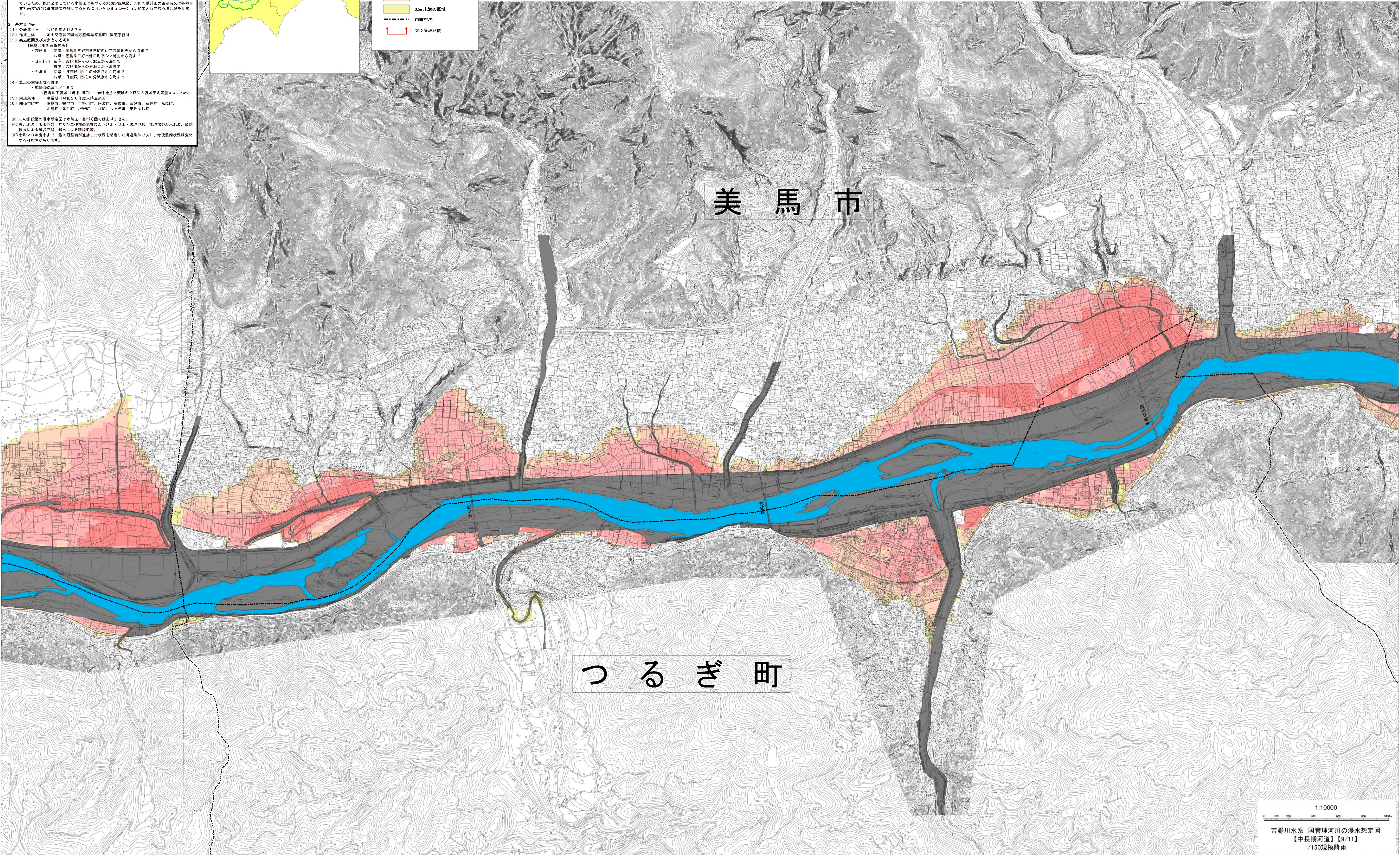
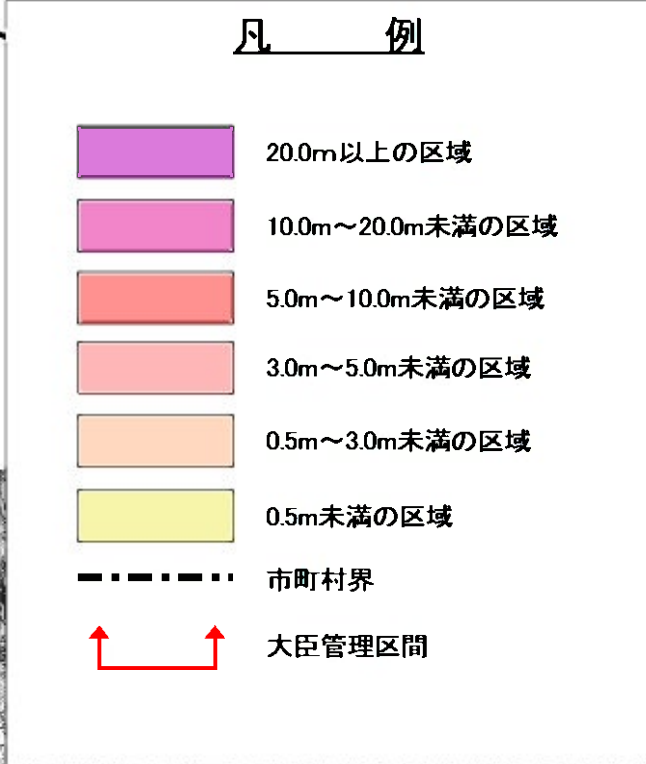
2. 基本事項等  
 (1) 公表年月日 令和5年2月27日  
 (2) 作成主体 国土交通省河川・港湾局徳島河川国道事務所  
 (3) 実施区間及び対象となる河川  
 【徳島河川国道事務所】  
 吉野川 徳島県三好市池田町山平沢地先から海まで  
 右岸 徳島県三好市池田町宇シマ地先から海まで  
 旧吉野川 左岸 吉野川からの分派点から海まで  
 右岸 吉野川からの分派点から海まで  
 今切川 左岸 旧吉野川からの分派点から海まで  
 右岸 旧吉野川からの分派点から海まで

4. 算出の前提となる降雨  
 ・年経過確率1/150  
 (吉野川下流域(徳島・河川) 沿岸地点上流域の2日間の流域平均雨量44.0mm)  
 (中長期(令和20年度末時点) 標準雨量54.9mm)

5. 河床条件  
 徳島市、徳島市、吉野川町、阿波市、美馬市、三好市、石井町、松茂町、上徳町、徳島市、徳島市、上徳町、つるぎ町、つるぎ町、東みよし町

6. 関係機関  
 徳島市、徳島市、吉野川町、阿波市、美馬市、三好市、石井町、松茂町、上徳町、徳島市、徳島市、上徳町、つるぎ町、つるぎ町、東みよし町

※1 この多段階の浸水想定図は水防法に基づく図ではありません。  
 ※2 外水氾濫、洪水氾濫の上層及び工物物の影響による浸水・漏水・破綻氾濫、準氾濫の浸水位置、浸水深による浸水想定図、浸水による浸水想定図。  
 ※3 令和20年度末までに最大規模が予測された状況を想定した河道条件であり、今後整備状況が変化し浸水範囲が縮小する可能性があります。



1:10000  
 吉野川水系 国管理河川の浸水想定図  
 【中長期河道】【9/11】  
 1/150規模降雨

この地図は、美馬市の承認を得て複製したものである。(承認番号 美監第549号)  
 この地図は、国土地理院長の承認を得て、同院発行の基礎地図情報を使用したものである。(測量法に基づく国土地理院長承認(使用) R 4.Hs 322)