

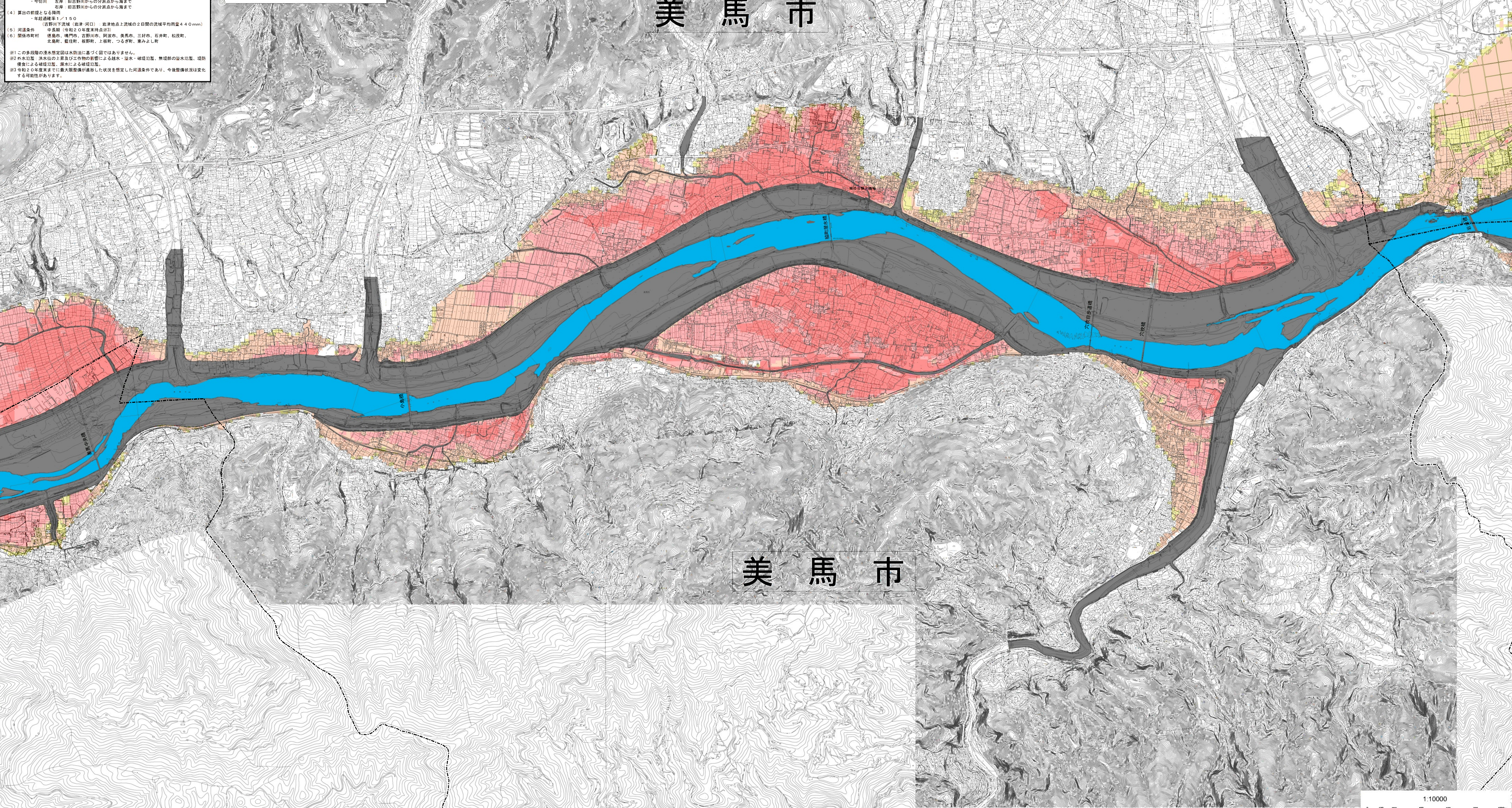
吉野川水系 国管理河川の浸水想定図(1/150規模降雨)【中長期河道】【8/11】

- 1. 説明文**
- (1) この浸水想定図は、流域治水の推進を目的として、年超過確率 1/150 (毎年、1 年間にその規模を超える浸水発生する確率が 1/150 (0.67%) の期間による外水氾濫) によって想定される浸水範囲と浸水深を表示した図面です。
 - (2) この浸水想定図は、(中長期) 令和 20 年夏季(梅雨)における吉野川、旧吉野川、今引川の河道及び洪水調節施設の想定状況を反映して、年超過確率 1/150 (毎年、1 年間にその規模を超える浸水が発生する確率が 1/150 (0.67%) の期間に相当する洪水により吉野川、旧吉野川、今引川に想定した規模の洪水のシミュレーションにより算出したものです。
 - (3) このシミュレーションの前提にあたっては、支川の(決壊による)氾濫、築堤及び内水による氾濫等を考慮していません。また、前提となる降雨や河道条件、地形条件等によってシミュレーションの結果は異なる場合があります。あくまで一つのシミュレーション結果です。この想定浸水範囲に必ずしも浸水が生じる状況が想定される場合や想定される浸水深と異なる場合が生じます。なお、このシミュレーションは、河川整備基本方針の基本浸水想定時の降雨の考え方を(簡易換算)として、(河川の) 河床との高低、(河川の) 河床の勾配、(河川の) 河床の形状、(河川の) 河床の材質などを、(河川の) 河床の形状に反映しているものに基づき、河川整備計画に基づき浸水想定図を算出した結果と異なる場合があります。
- 2. 基本事項**
- (1) 公表年月日 令和 5 年 2 月 2 日
 - (2) 作成主体 国土交通省四国地方整備局徳島河川国運事務所
 - (3) 実施区域及び対象となる河川
【徳島河川国運事務所】
吉野川 左岸 徳島県三好市池田町西平字池田先から海まで
右岸 徳島県三好市池田町宇下地区から海まで
旧吉野川 左岸 吉野川からの分岐点から海まで
右岸 吉野川からの分岐点から海まで
今引川 左岸 旧吉野川からの分岐点から海まで
右岸 旧吉野川からの分岐点から海まで
 - (4) 算出の前提となる降雨
年超過確率 1/150 (1/150 規模(雷・雨)) 豪雨地点と流域の 2 日間の流域平均雨量 4.0 (mm)
 - (5) 河道条件 中長期(令和 20 年度末時点)
 - (6) 関係河川 徳島川、備前川、吉野川、新吉野川、新吉野川、新吉野川、三好川、右岸川、松茂川、吉野川、今引川、今引川、今引川、今引川、今引川、今引川
- ※ 1 この浸水の浸水想定図は、(河川の) 河床の勾配、(河川の) 河床の形状、(河川の) 河床の材質などを、(河川の) 河床の形状に反映しているものに基づき、河川整備計画に基づき浸水想定図を算出した結果と異なる場合があります。
※ 2 外水氾濫 浸水は、(河川の) 河床の勾配、(河川の) 河床の形状、(河川の) 河床の材質などを、(河川の) 河床の形状に反映しているものに基づき、河川整備計画に基づき浸水想定図を算出した結果と異なる場合があります。
※ 3 令和 20 年夏季(梅雨) までの最大規模の降雨に基づき、(河川の) 河床の勾配、(河川の) 河床の形状、(河川の) 河床の材質などを、(河川の) 河床の形状に反映しているものに基づき、河川整備計画に基づき浸水想定図を算出した結果と異なる場合があります。



凡 例

20.0m以上の区域
10.0m~20.0m未満の区域
5.0m~10.0m未満の区域
3.0m~5.0m未満の区域
0.5m~3.0m未満の区域
0.5m未満の区域
(虚線) 市町村界
(赤線) 大臣管理区間



1:10000
0 100 200 300 400 500 600 700 800 900 1000
吉野川水系 国管理河川の浸水想定図
【中長期河道】【8/11】
1/150規模降雨

この地図の作成に当たっては、吉野川市長の承認を得て、同市長の発行した1/1万の吉野川市地形図を使用したものである。(承認番号 4吉都第69号)
この地図は、美馬市の承認を得て複製したものである。(承認番号 美監第549号)
この地図は、国土院院長の承認を得て、同院発行の基盤地図情報を使用したものである。(測量法に基づく国土院院長承認(使用)R 4Jts 322)